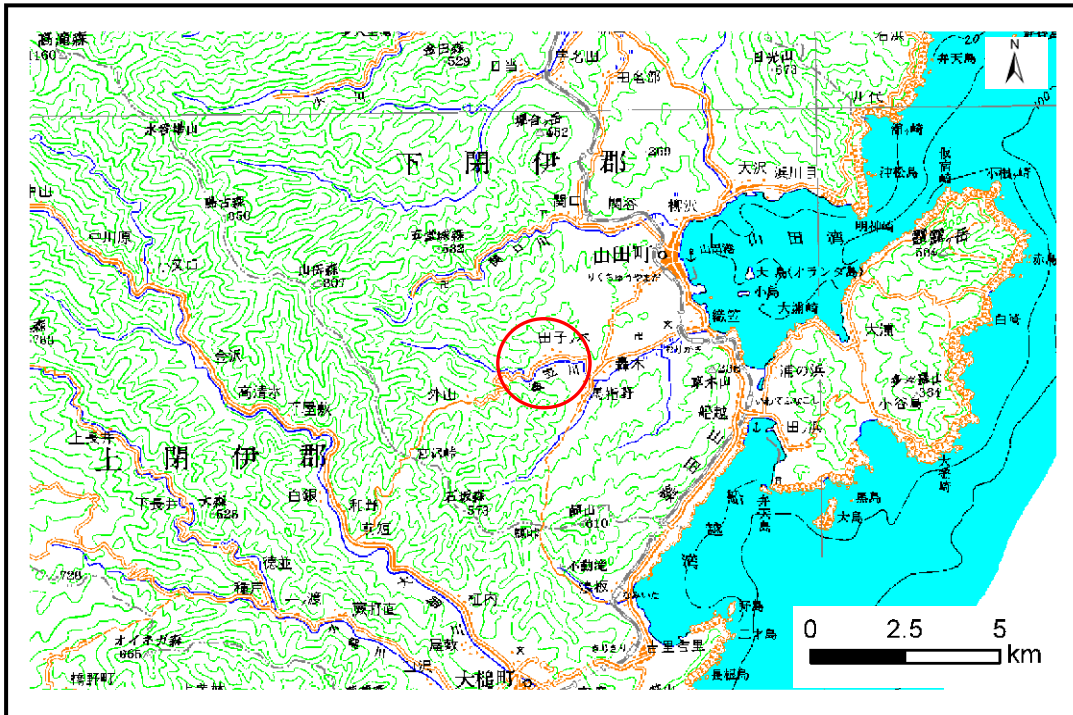


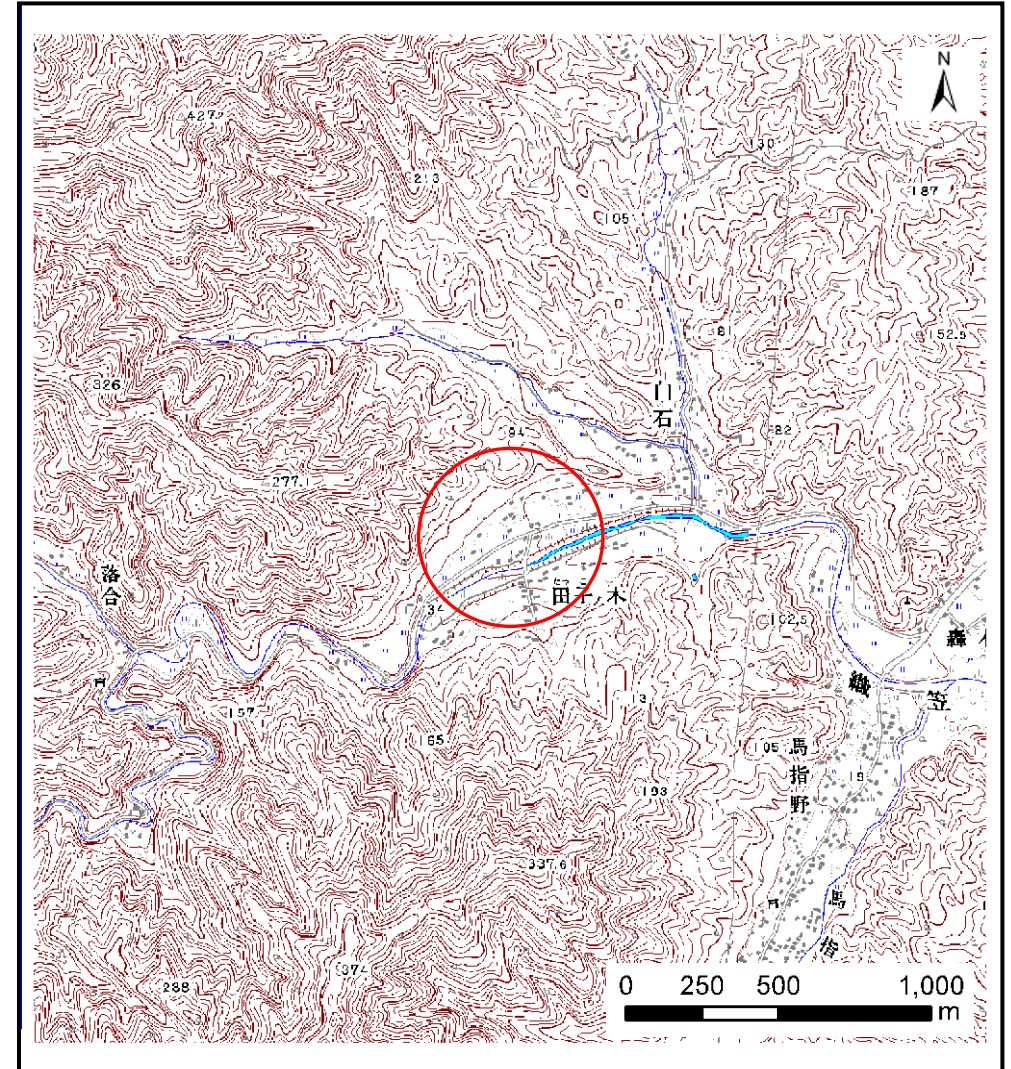
土砂災害防止に関する基礎調査(土石流)

表紙 位置,位置図

自然現象の種類	土石流
溪流番号	A117019
水系名	-
河川名	織笠川
溪流名	田子ノ木沢(3)
所在地	下閉伊郡山田町織笠第25地割
調査機関	岩手県宮古地方振興局土木部



位置図(S=1:200,000)



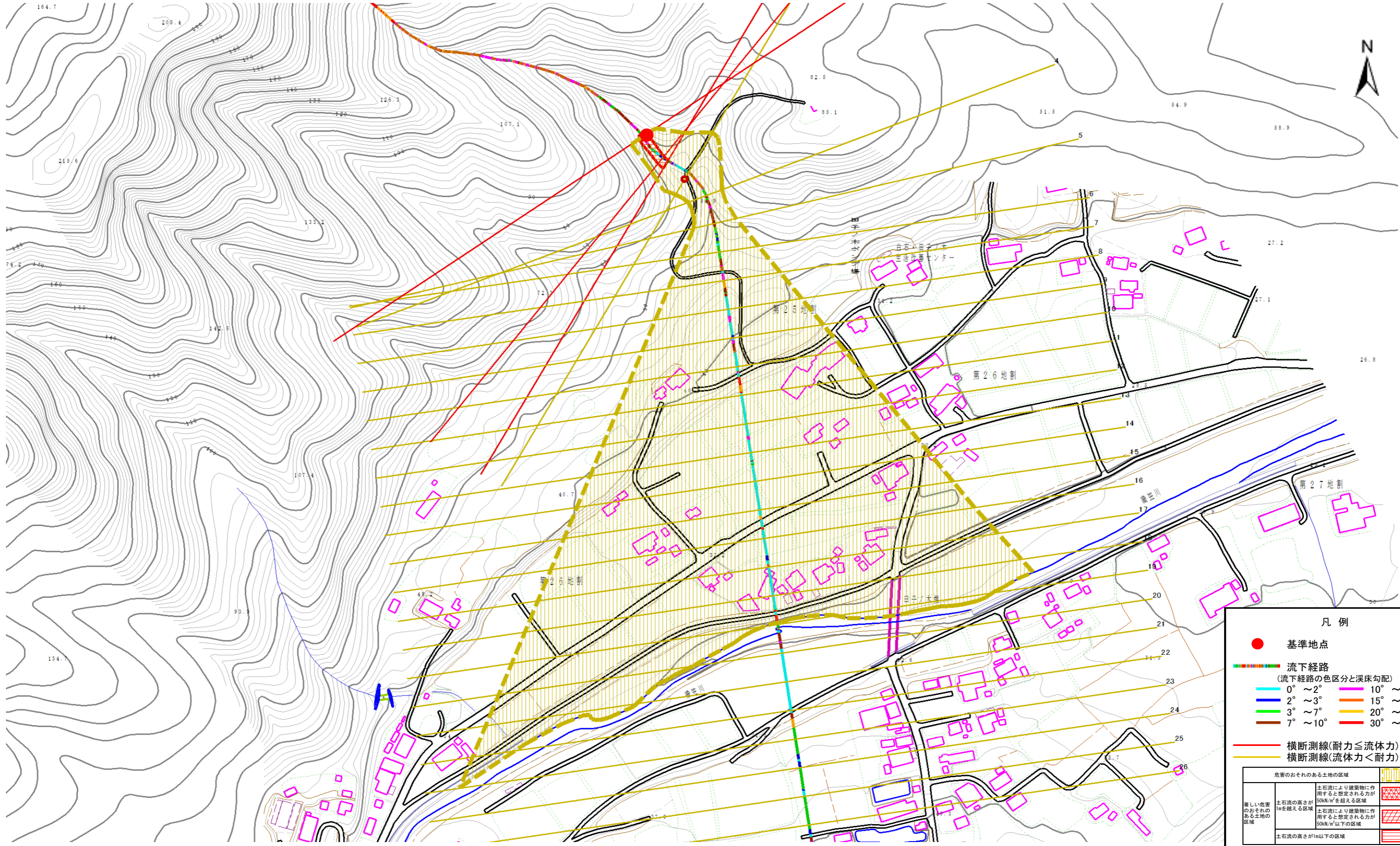
概況図(S=1:25,000)

土石流区域調書

様式3-1 危害のおそれのある土地、著しい危害のおそれのある土地の設定図

調査年度 平成20年度

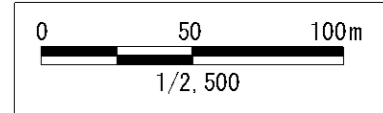
溪流の位置	溪流番号	A117019	溪流名	田子ノ木沢 (3)	所在地	下閉伊郡山田町織笠第25地割
-------	------	---------	-----	-----------	-----	----------------



凡例

- 基準地点
- 流下経路 (流下経路の色区分と溪床勾配)
 - 0° ~ 2°
 - 2° ~ 3°
 - 3° ~ 7°
 - 7° ~ 10°
 - 10° ~ 15°
 - 15° ~ 20°
 - 20° ~ 30°
 - 30° ~
- 横断測線(耐力 ≤ 流体力)
- 横断測線(流体力 < 耐力)

危害のおそれのある土地の区域		図例
著しい危害のおそれのある土地の区域	土石流により建築物に作用すると想定される力が50kN/m ² を超える区域	[Red cross-hatch pattern]
	土石流により建築物に作用すると想定される力が50kN/m ² 以下の区域	[Red diagonal hatch pattern]
	土石流の高さが1m以下の区域	[White area]
危害のおそれのある土地の区域	土石流の高さが1m以下の区域	[Yellow diagonal hatch pattern]



土石流区域調査

様式3-2 建築物に作用すると想定される衝撃に関する事項

調査年度 平成20年度

溪流の位置	溪流番号	A117019	溪流名	田子ノ木沢(3)	所在地	下閉伊郡山田町織笠第25地割
-------	------	---------	-----	----------	-----	----------------

横断測線番号	土石流の高さh(m)	土石流の流体力Fd(kN/m ²)	建築物の耐力P2(kN/m ²)	横断測線番号	土石流の高さh(m)	土石流の流体力Fd(kN/m ²)	建築物の耐力P2(kN/m ²)
No.0	0.76	37.21	9.58				
No.1	0.53	19.09	13.21				
No.2	0.49	16.75	14.13				
No.3	0.31	8.13	21.50				
No.4	0.46	12.95	14.90				
No.5	0.40	9.68	16.97				
No.6	0.29	5.60	22.90				
No.7	0.28	4.85	23.65				
No.8	0.27	4.22	24.21				
No.9	0.27	3.26	24.81				
No.10	0.27	3.12	24.85				
No.11	0.26	3.37	25.79				
No.12	0.26	3.21	25.21				
No.13	0.26	3.17	25.06				
No.14	0.27	2.51	24.77				
No.15	0.27	2.13	24.43				
No.16	0.27	1.95	24.15				
No.17	0.29	1.51	23.01				
No.18	0.31	1.22	21.81				
No.19	0.29	1.36	22.99				
No.20	0.32	1.03	20.72				
No.21	1.22	0.06	6.61				
No.22	0.00	0.00	0.00				
No.23	0.00	0.00	0.00				
No.24	0.00	0.00	0.00				
No.25	0.00	0.00	0.00				
No.26	0.00	0.00	0.00				