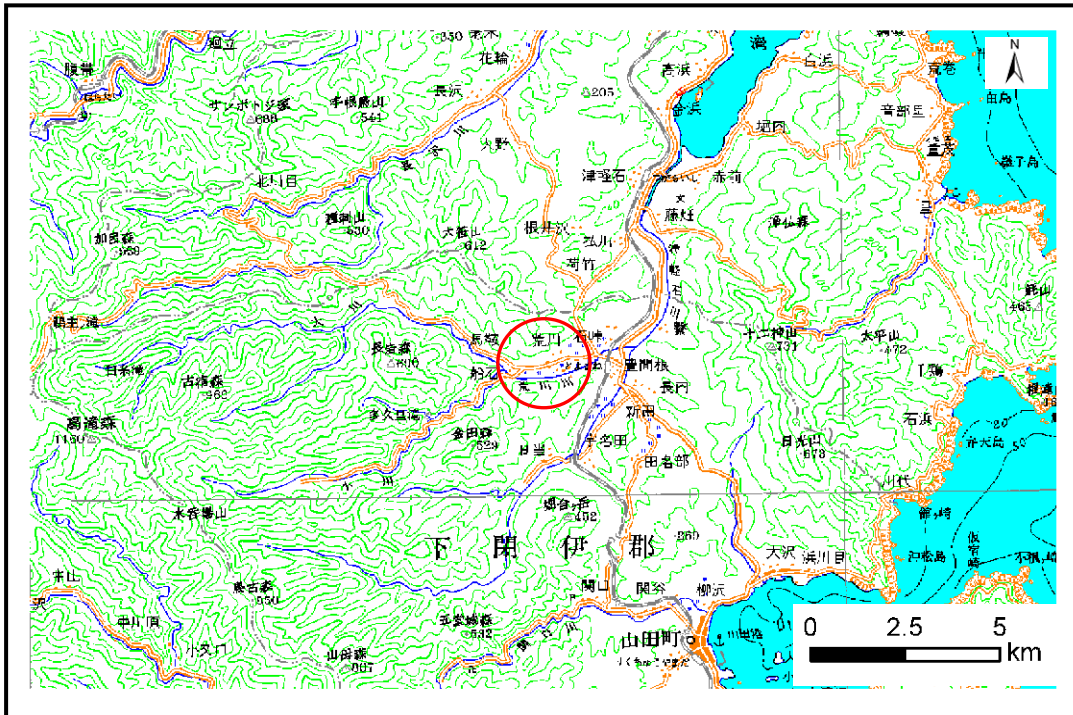


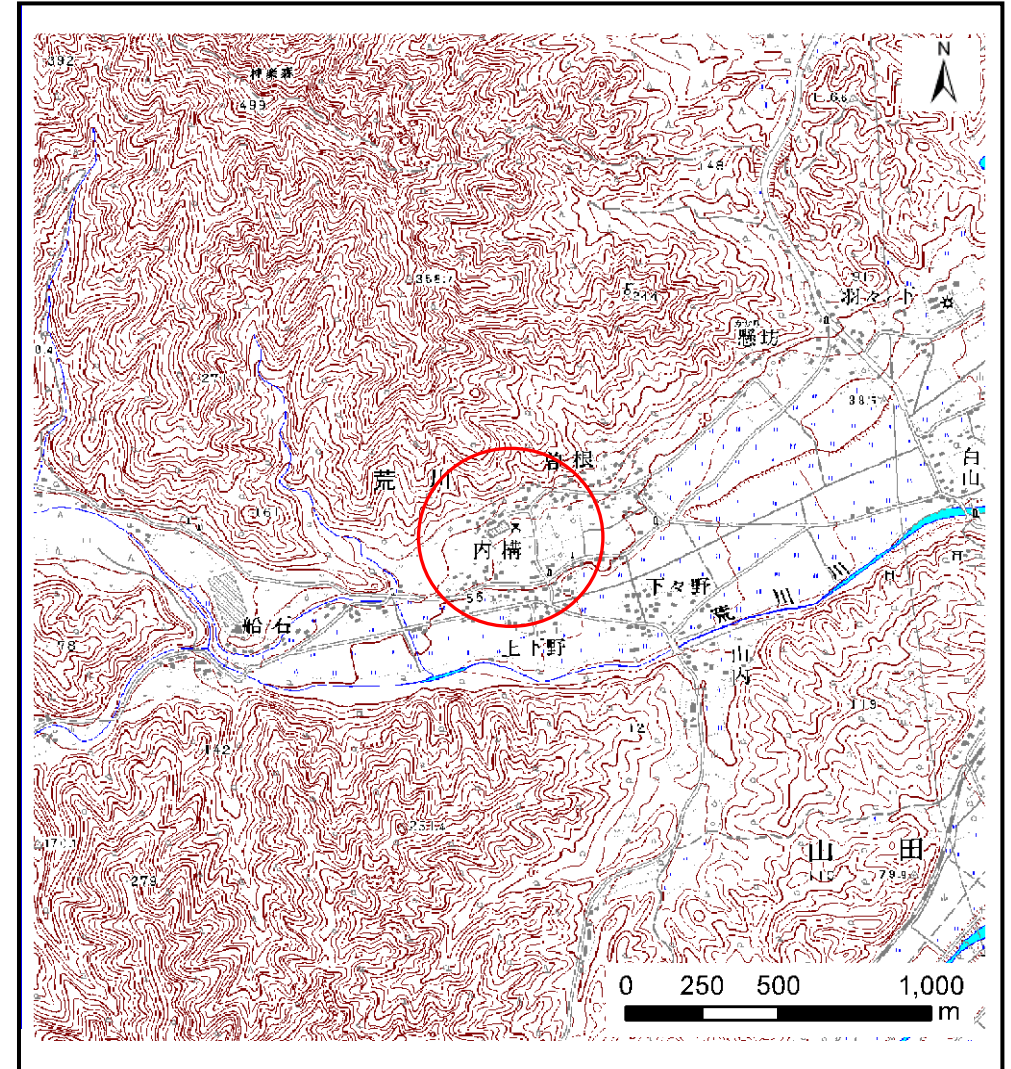
土砂災害防止に関する基礎調査(土石流)

表紙 位置,位置図

自然現象の種類	土石流
溪流番号	A117017
水系名	-
河川名	織笠川
溪流名	田子ノ木沢
所在地	下閉伊郡山田町織笠第25地割
調査機関	岩手県宮古地方振興局土木部



位置図(S=1:200,000)



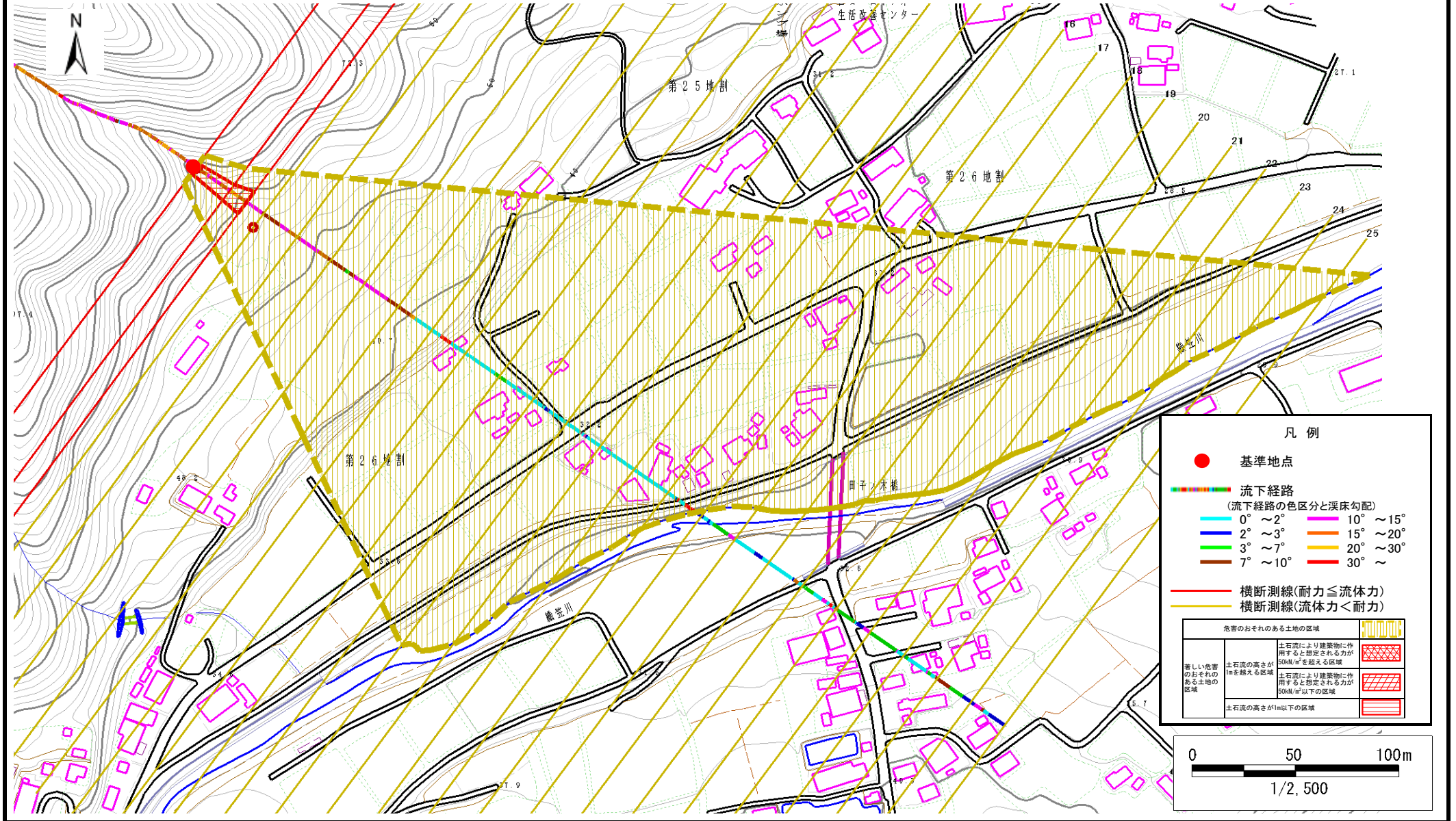
概況図(S=1:25,000)

土石流区域調査

様式3-1 危害のおそれのある土地、著しい危害のおそれのある土地の設定図

調査年度 平成20年度

溪流の位置	溪流番号	A117017	溪流名	田子ノ木沢	所在地	下閉伊郡山田町織笠第25地割
-------	------	---------	-----	-------	-----	----------------



土石流区域調査

様式3-2 建築物に作用すると想定される衝撃に関する事項

調査年度	平成20年度
所在地	下閉伊郡山田町織笠第25地割

溪流の位置	溪流番号	A117017	溪流名	田子ノ木沢	所在地	下閉伊郡山田町織笠第25地割
-------	------	---------	-----	-------	-----	----------------

横断測線番号	土石流の高さh(m)	土石流の流体力Fd(kN/m ²)	建築物の耐力P2(kN/m ²)	横断測線番号	土石流の高さh(m)	土石流の流体力Fd(kN/m ²)	建築物の耐力P2(kN/m ²)
No.0	0.66	38.59	10.85				
No.1	0.52	25.89	13.28				
No.2	0.42	19.04	16.24				
No.3	0.38	15.64	17.96				
No.4	0.38	15.12	17.68				
No.5	0.38	15.01	17.62				
No.6	0.39	14.66	17.43				
No.7	0.30	9.59	22.26				
No.8	0.23	5.99	28.60				
No.9	0.23	6.16	28.98				
No.10	0.19	4.12	33.79				
No.11	0.17	2.65	39.04				
No.12	0.16	1.94	41.46				
No.13	0.15	1.45	42.36				
No.14	0.15	1.19	42.17				
No.15	0.16	0.91	40.98				
No.16	0.20	1.29	32.26				
No.17	0.33	1.57	20.50				
No.18	0.35	1.24	19.23				
No.19	1.47	0.06	5.81				
No.20	0.00	0.00	0.00				
No.21	0.00	0.00	0.00				
No.22	0.00	0.00	0.00				
No.23	0.00	0.00	0.00				
No.24	0.00	0.00	0.00				
No.25	0.00	0.00	0.00				