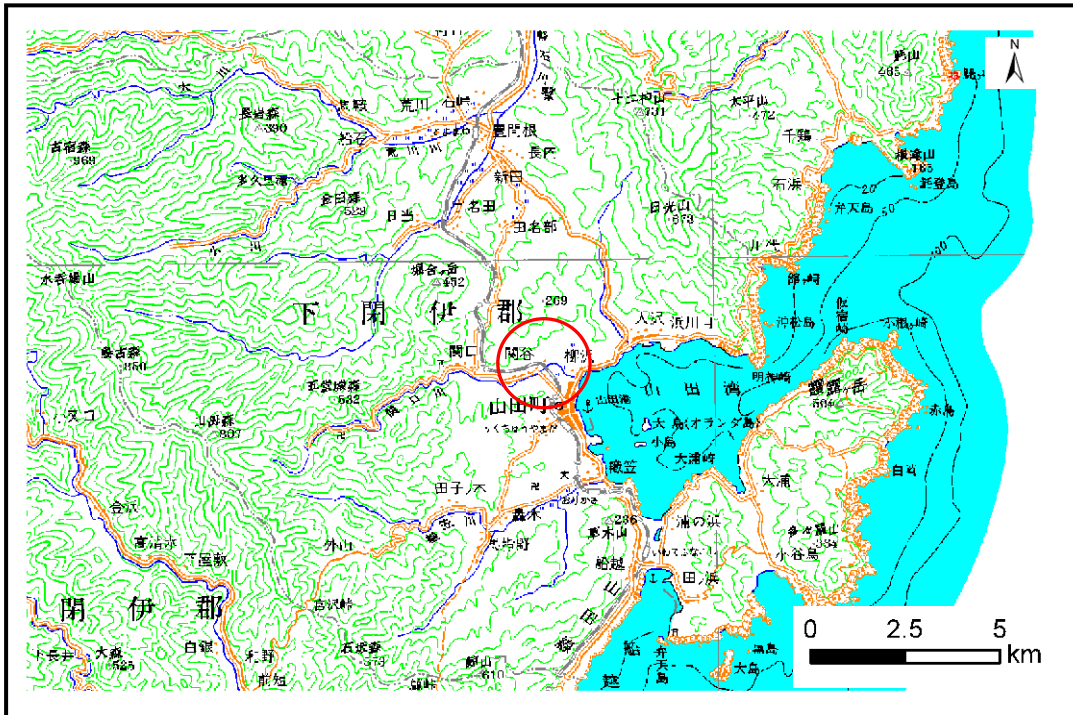


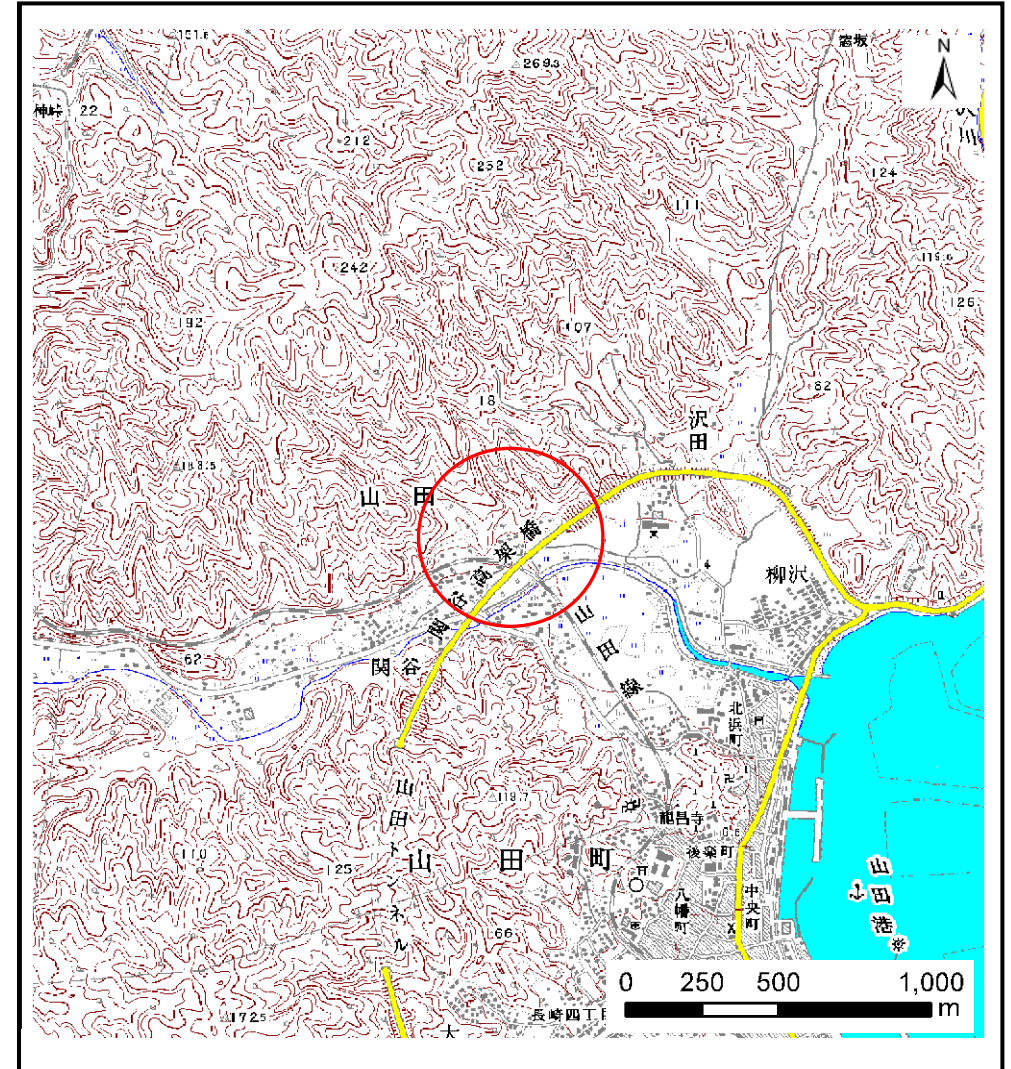
土砂災害防止に関する基礎調査(土石流)

表紙 位置,位置図

自然現象の種類	土石流
溪流番号	A117014
水系名	-
河川名	関口川
溪流名	関谷の沢(6)
所在地	下閉伊郡山田町山田第14地割
調査機関	岩手県宮古地方振興局土木部



位置図(S=1:200,000)



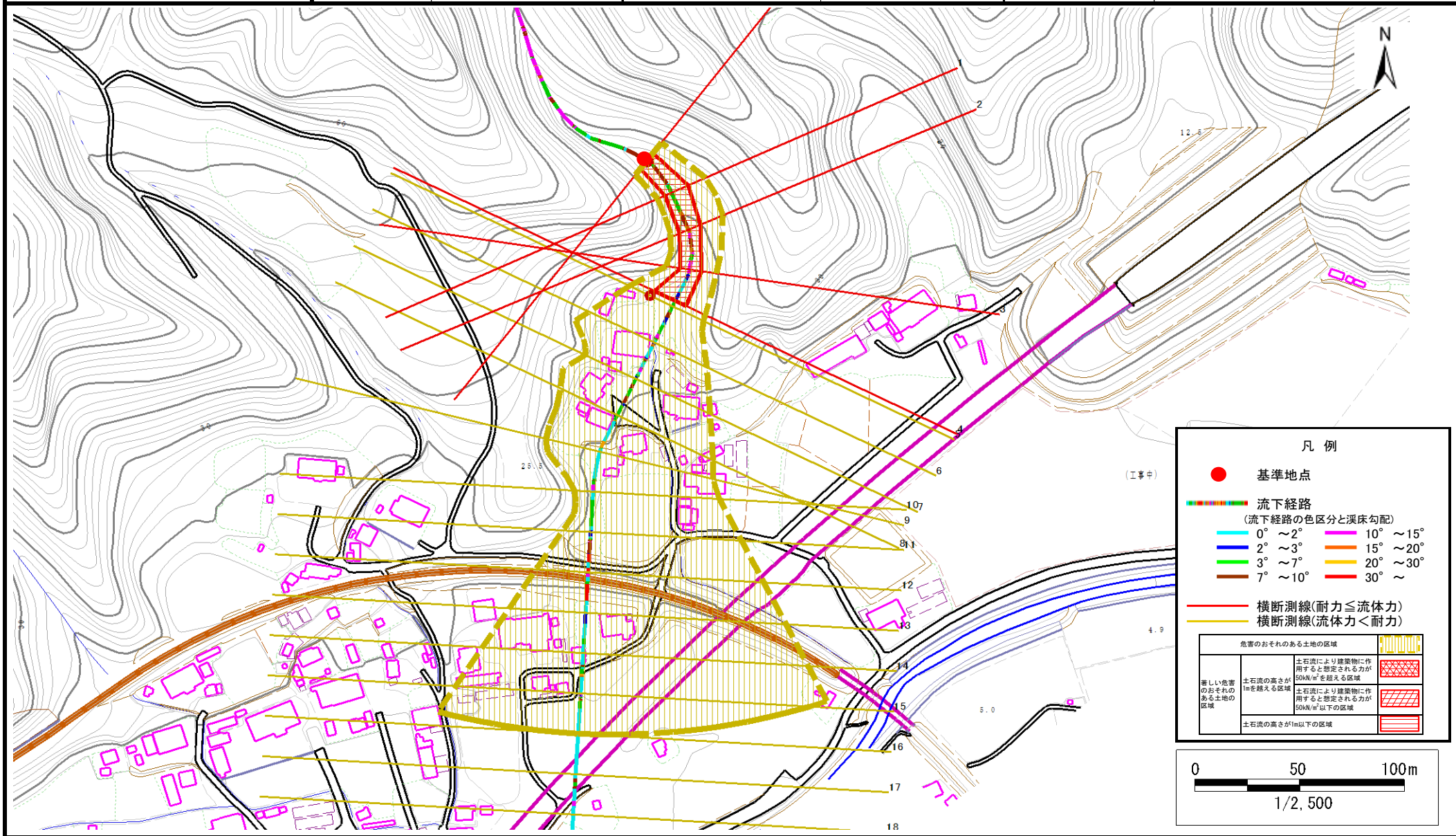
概況図(S=1:25,000)

土石流区域調査

様式3-1 危害のおそれのある土地、著しい危害のおそれのある土地の設定図

調査年度 平成20年度

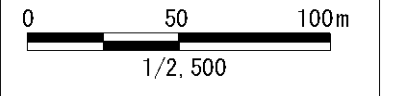
溪流の位置	溪流番号	溪流名	所在地
	A117014	関谷の沢(6)	下閉伊郡山田町山田第14地割



凡例

- 基準地点
- 流下経路
(流下経路の色区分と溪床勾配)
 - 0° ~ 2°
 - 2° ~ 3°
 - 3° ~ 7°
 - 7° ~ 10°
 - 10° ~ 15°
 - 15° ~ 20°
 - 20° ~ 30°
 - 30° ~
- 横断測線(耐力 ≤ 流体力)
- 横断測線(流体力 < 耐力)

危害のおそれのある土地の区域	土石流により建築物に作用すると想定される力が50kN/m ² を超える区域	
著しい危害のおそれのある土地の区域	土石流により建築物に作用すると想定される力が50kN/m ² 以下の区域	
	土石流の高さが1m以下の区域	



土石流区域調書

様式3-2 建築物に作用すると想定される衝撃に関する事項

調査年度	平成20年度
所在地	下閉伊郡山田町山田第14地割

溪流の位置	溪流番号	A117014		溪流名	関谷の沢(6)	所在地	下閉伊郡山田町山田第14地割
横断測線番号	土石流の高さh(m)	土石流の流体力Fd(kN/m ²)	建築物の耐力P2(kN/m ²)	横断測線番号	土石流の高さh(m)	土石流の流体力Fd(kN/m ²)	建築物の耐力P2(kN/m ²)
No.0	0.99	22.00	7.71				
No.1	0.86	18.67	8.63				
No.2	0.93	20.40	8.10				
No.3	0.97	21.55	7.87				
No.4	0.71	13.47	10.13				
No.5	0.58	10.11	12.18				
No.6	0.57	9.49	12.24				
No.7	0.57	8.07	12.30				
No.8	0.57	7.09	12.27				
No.9	0.58	6.61	12.22				
No.10	0.58	5.80	12.07				
No.11	0.59	5.38	11.96				
No.12	0.64	3.67	11.12				
No.13	0.61	4.06	11.63				
No.14	0.68	3.00	10.55				
No.15	0.69	2.81	10.36				
No.16	0.75	2.31	9.75				
No.17	0.77	2.09	9.44				
No.18	0.83	1.77	8.92				
No.19	0.97	1.23	7.86				