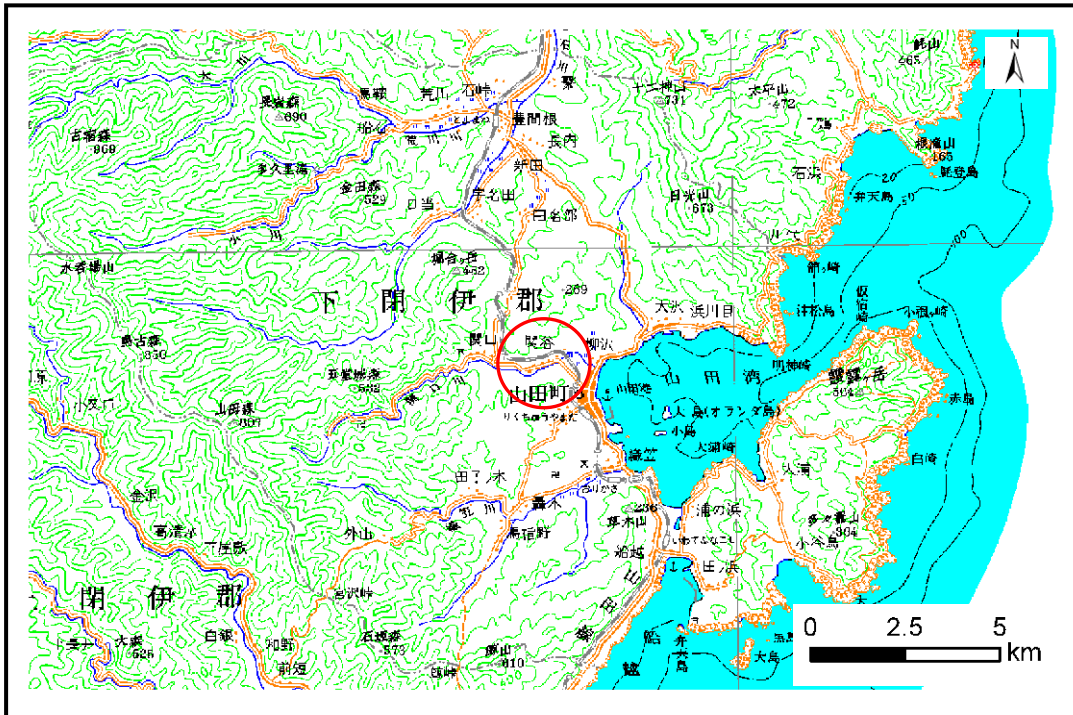


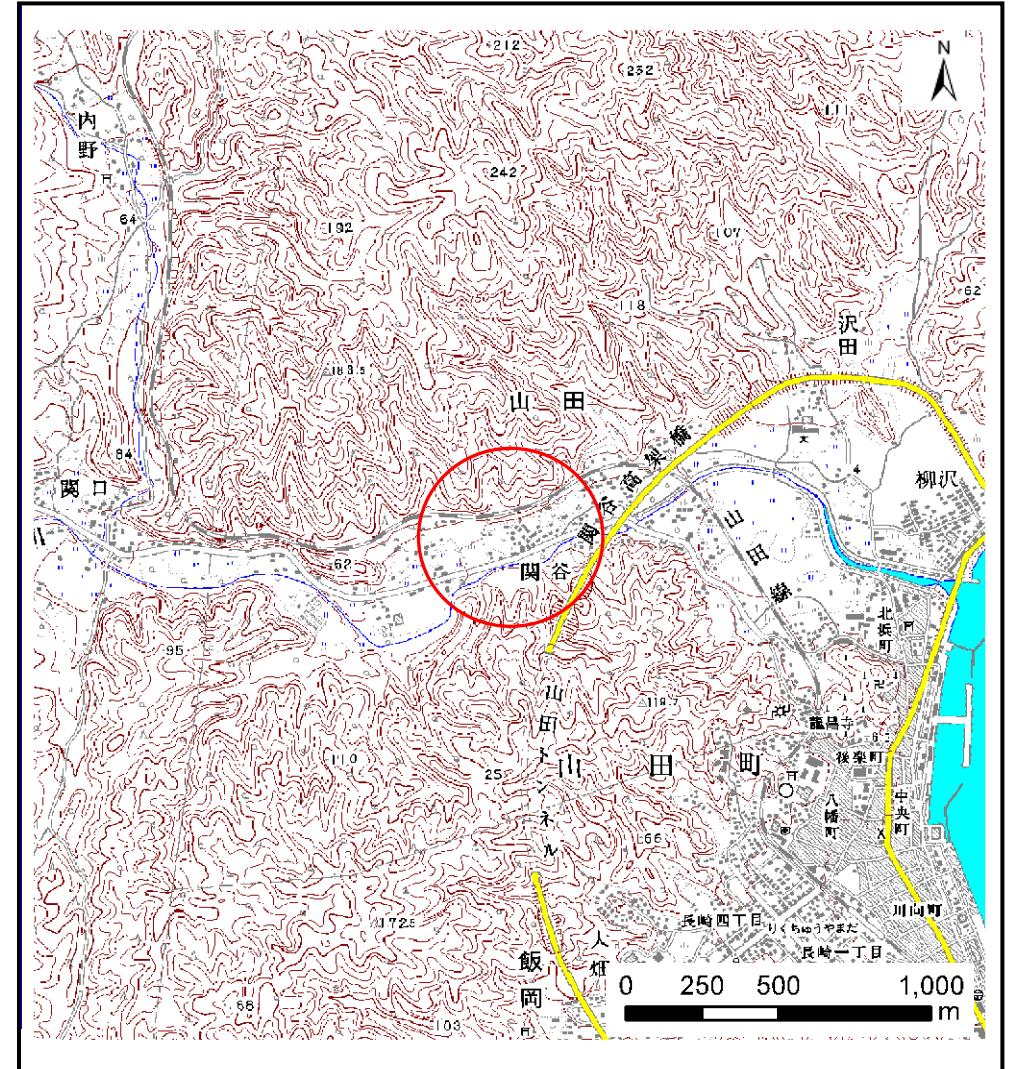
土砂災害防止に関する基礎調査(土石流)

表紙 位置,位置図

自然現象の種類	土石流
溪流番号	A117011
水系名	-
河川名	関口川
溪流名	関谷の沢(3)
所在地	下閉伊郡山田町山田第15地割
調査機関	岩手県宮古地方振興局土木部



位置図(S=1:200,000)



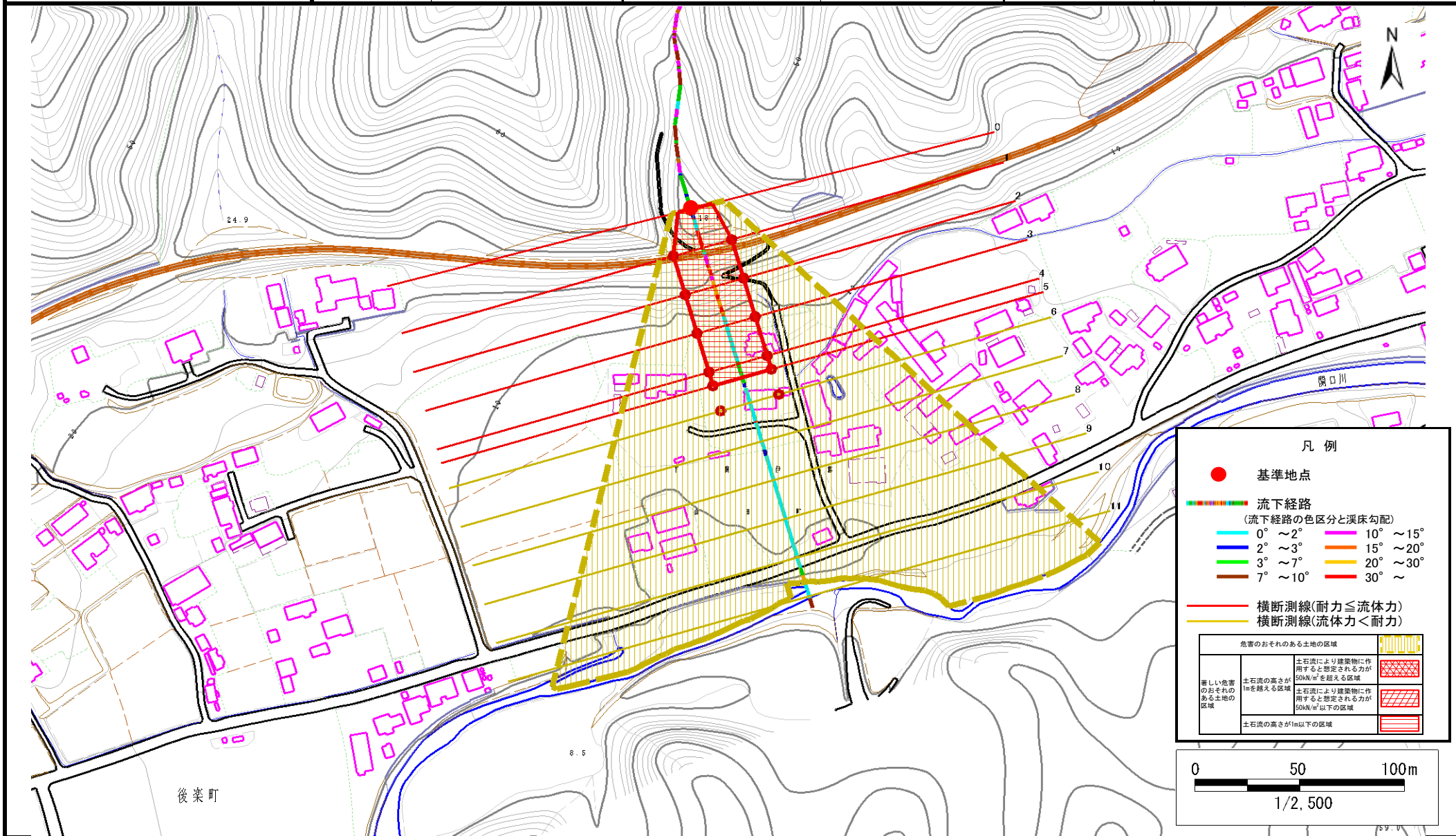
概況図(S=1:25,000)

土石流区域調査

様式3-1 危害のおそれのある土地、著しい危害のおそれのある土地の設定図

調査年度 平成20年度

渓流の位置	渓流番号	渓流名	所在地
	A117011	関谷の沢(3)	下閉伊郡山田町山田第15地割



凡例

- 基準地点
- 流下経路
(流下経路の色区分と渓床勾配)

0° ~ 2°	10° ~ 15°
2° ~ 3°	15° ~ 20°
3° ~ 7°	20° ~ 30°
7° ~ 10°	30° ~
- 横断測線(耐力 ≤ 流体力)
- 横断測線(流体力 < 耐力)

危険のおそれのある土地の区域	
著しい危害のおそれのある土地の区域	土石流により建築物に作用すると想定される力が50kN/m ² を超える区域
	土石流により建築物に作用すると想定される力が50kN/m ² 以下の区域
	土石流の高さが1m以下の区域

土石流区域調書

様式3-2 建築物に作用すると想定される衝撃に関する事項

調査年度	平成20年度
所在地	下閉伊郡山田町山田第15地割

溪流の位置	溪流番号	A117011	溪流名	關谷の沢(3)	所在地	下閉伊郡山田町山田第15地割
-------	------	---------	-----	---------	-----	----------------

横断測線番号	土石流の高さh(m)	土石流の流体力Fd(kN/m ²)	建築物の耐力P2(kN/m2)	横断測線番号	土石流の高さh(m)	土石流の流体力Fd(kN/m ²)	建築物の耐力P2(kN/m2)
No.0	1.00	31.04	7.68				
No.1	0.65	11.55	10.93				
No.2	0.64	11.86	11.06				
No.3	0.61	13.20	11.59				
No.4	0.64	11.97	11.10				
No.5	0.65	11.12	10.96				
No.6	0.65	9.02	11.00				
No.7	0.65	7.67	10.92				
No.8	0.67	6.37	10.71				
No.9	0.69	5.52	10.48				
No.10	0.73	4.29	9.94				
No.11	0.69	4.76	10.40				