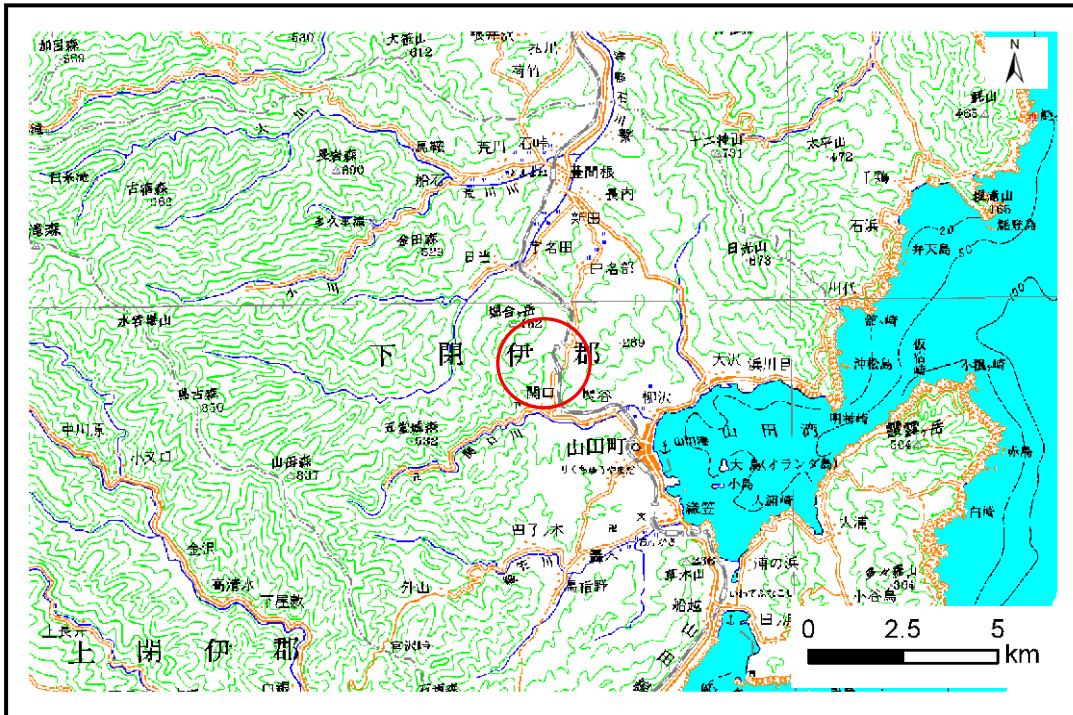


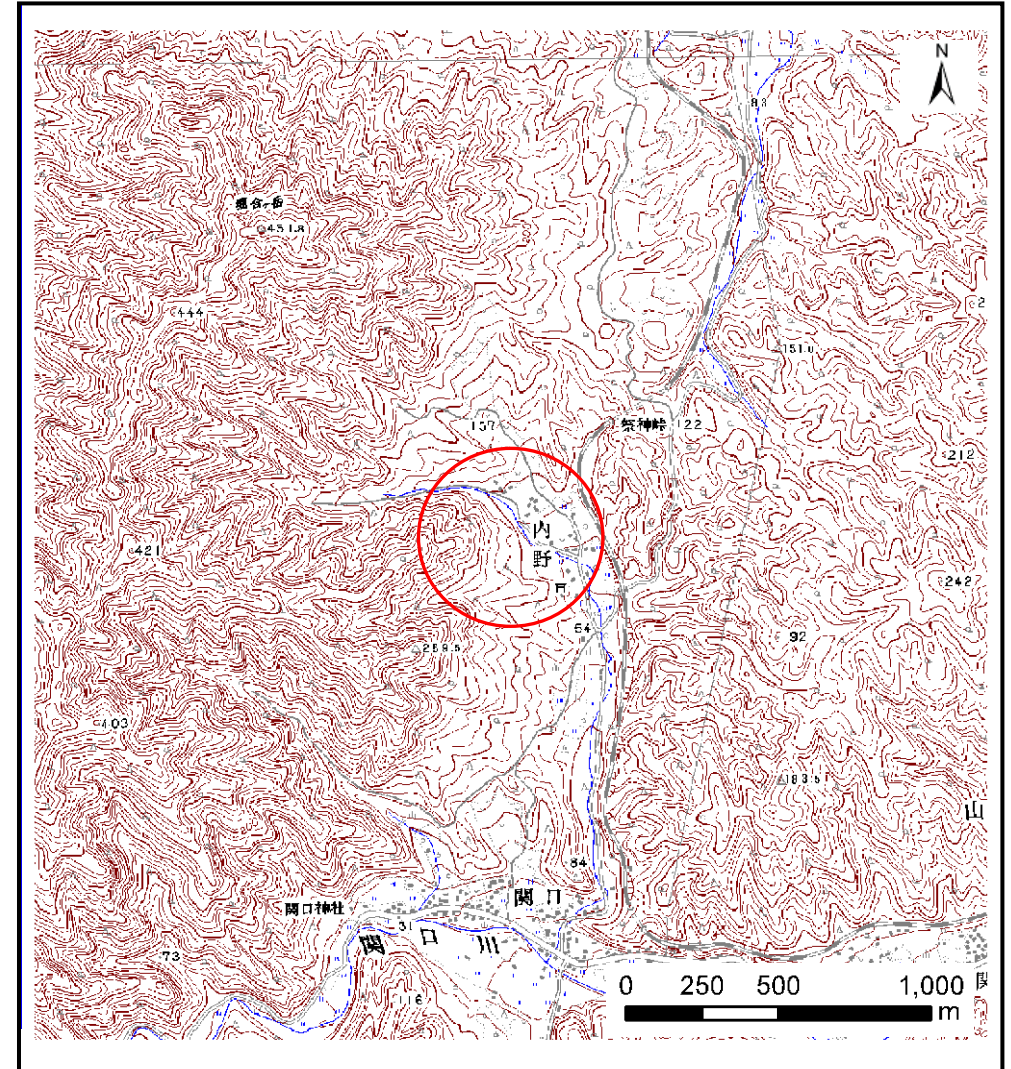
# 土砂災害防止に関する基礎調査(土石流)

表紙 位置,位置図

自然現象の種類	土石流
溪流番号	A117007-2
水系名	-
河川名	関口川
溪流名	内野の沢-2
所在地	下閉伊郡山田町豊間根第15地割
調査機関	岩手県宮古地方振興局土木部



位置図(S=1:200,000)



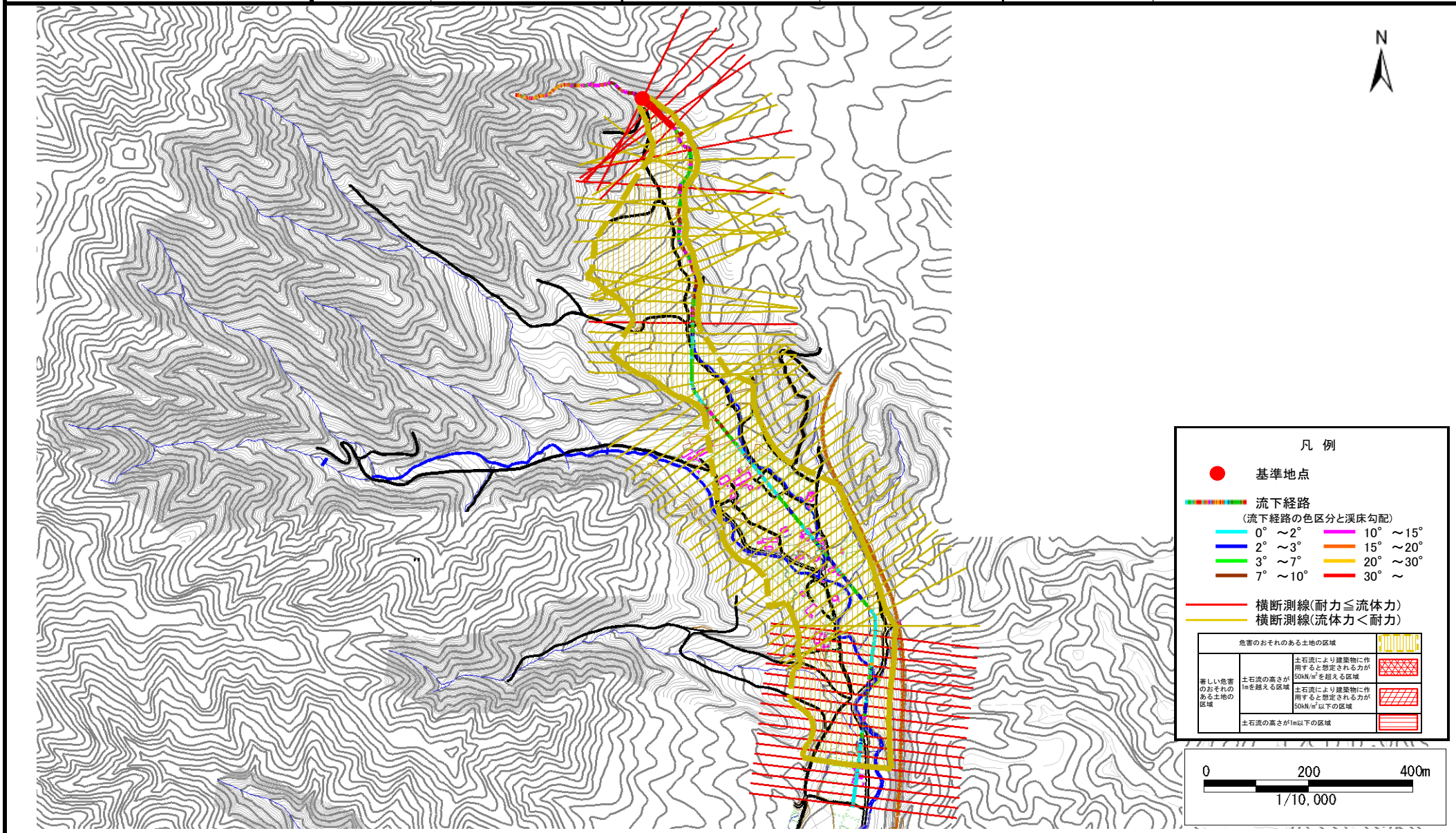
概況図(S=1:25,000)

# 土石流区域調査

様式3-1 危害のおそれのある土地、著しい危害のおそれのある土地の設定図

調査年度 平成20年度

溪流の位置	溪流番号	溪流名	所在地
	A117007-2	内野の沢-2	下閉伊郡山田町豊間根第15地割

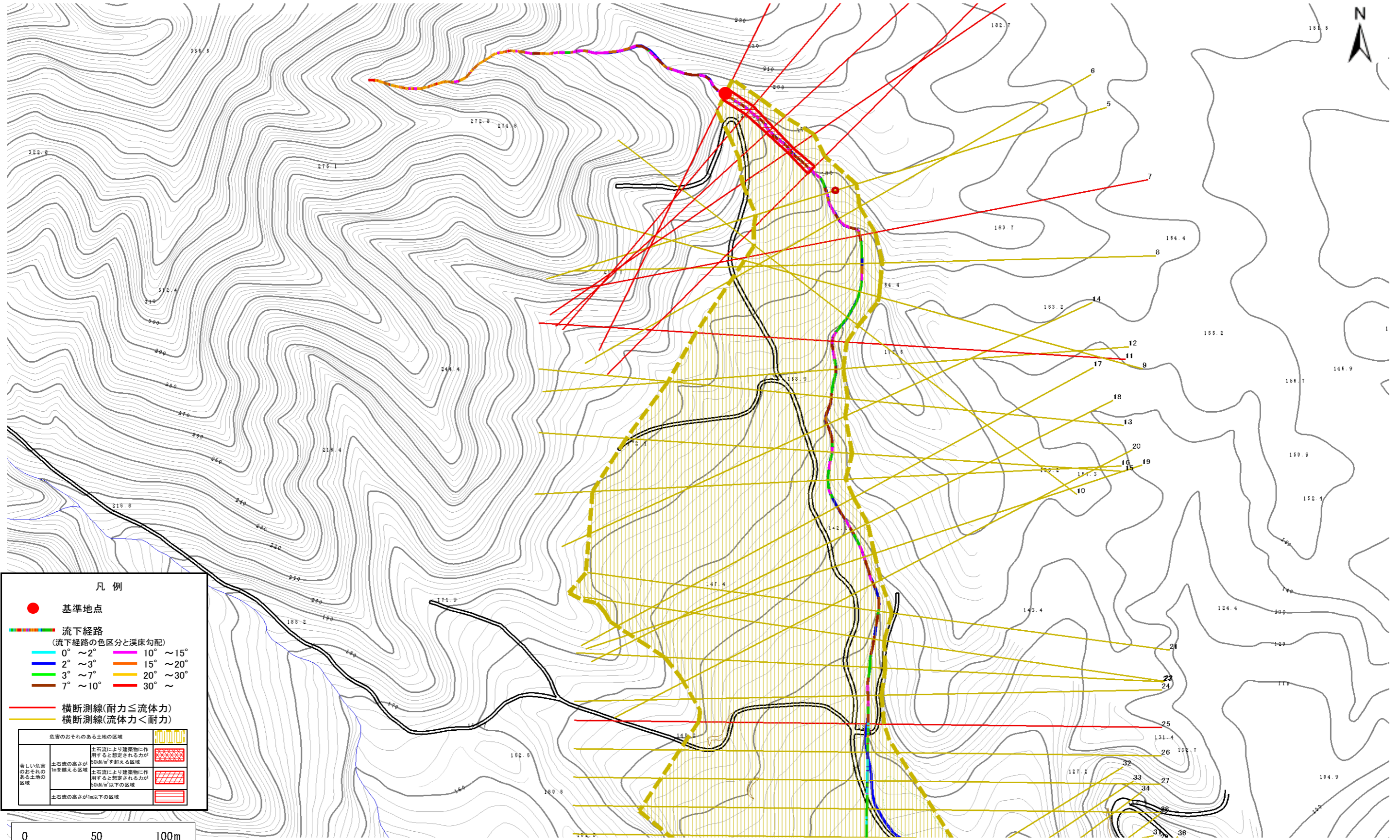


# 土石流区域調書

様式3-1 危害のおそれのある土地、著しい危害のおそれのある土地の設定図

調査年度 平成20年度

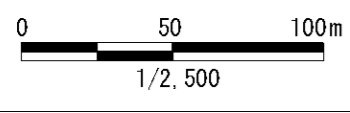
溪流の位置	溪流番号	A117007-2	溪流名	内野の沢-2	所在地	下閉伊郡山田町豊間根第15地割
-------	------	-----------	-----	--------	-----	-----------------



**凡例**

- 基準地点
- 流下経路  
(流下経路の色区分と溪床勾配)
- 0° ~ 2°
- 2° ~ 3°
- 3° ~ 7°
- 7° ~ 10°
- 10° ~ 15°
- 15° ~ 20°
- 20° ~ 30°
- 30° ~
- 横断測線(耐力  $\leq$  流体力)
- 横断測線(流体力 <math>></math> 耐力)

危険のおそれのある土地の区域	土石流により建築物に作用すると想定される力が50kN/m <sup>2</sup> を超える区域	
著しい危害のおそれのある土地の区域	土石流により建築物に作用すると想定される力が50kN/m <sup>2</sup> 以下の区域	
	土石流の高さが1m以下の区域	

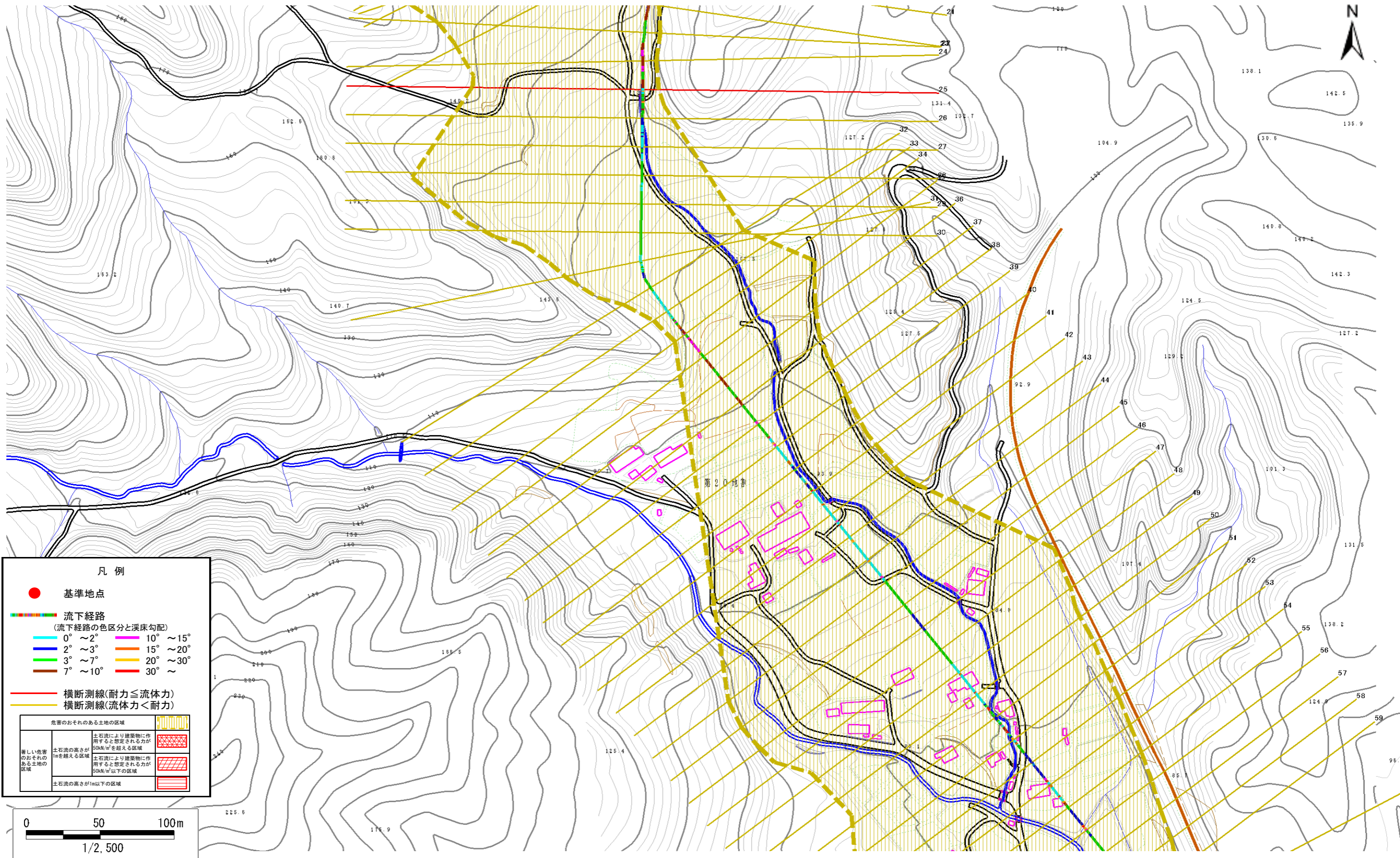


# 土石流区域調書

様式3-1 危害のおそれのある土地、著しい危害のおそれのある土地の設定図

調査年度 平成20年度

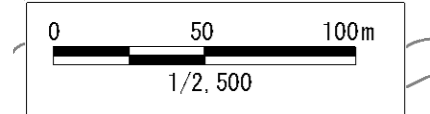
溪流の位置 溪流番号 A117007-2 溪流名 内野の沢-2 所在地 下閉伊郡山田町豊間根第15地割



**凡例**

- 基準地点
- 流下経路 (流下経路の色区分と溪床勾配)
  - 0° ~ 2°
  - 2° ~ 3°
  - 3° ~ 7°
  - 7° ~ 10°
  - 10° ~ 15°
  - 15° ~ 20°
  - 20° ~ 30°
  - 30° ~
- 横断測線(耐力 ≤ 流体力)
- 横断測線(流体力 < 耐力)

危害のおそれのある土地の区域		凡例
著しい危害のおそれのある土地の区域	土石流により建築物に作用すると想定される力が50kN/m <sup>2</sup> を超える区域	[斜線]
	土石流により建築物に作用すると想定される力が50kN/m <sup>2</sup> 以下の区域	[斜線]
	土石流の高さが1m以下の区域	[斜線]

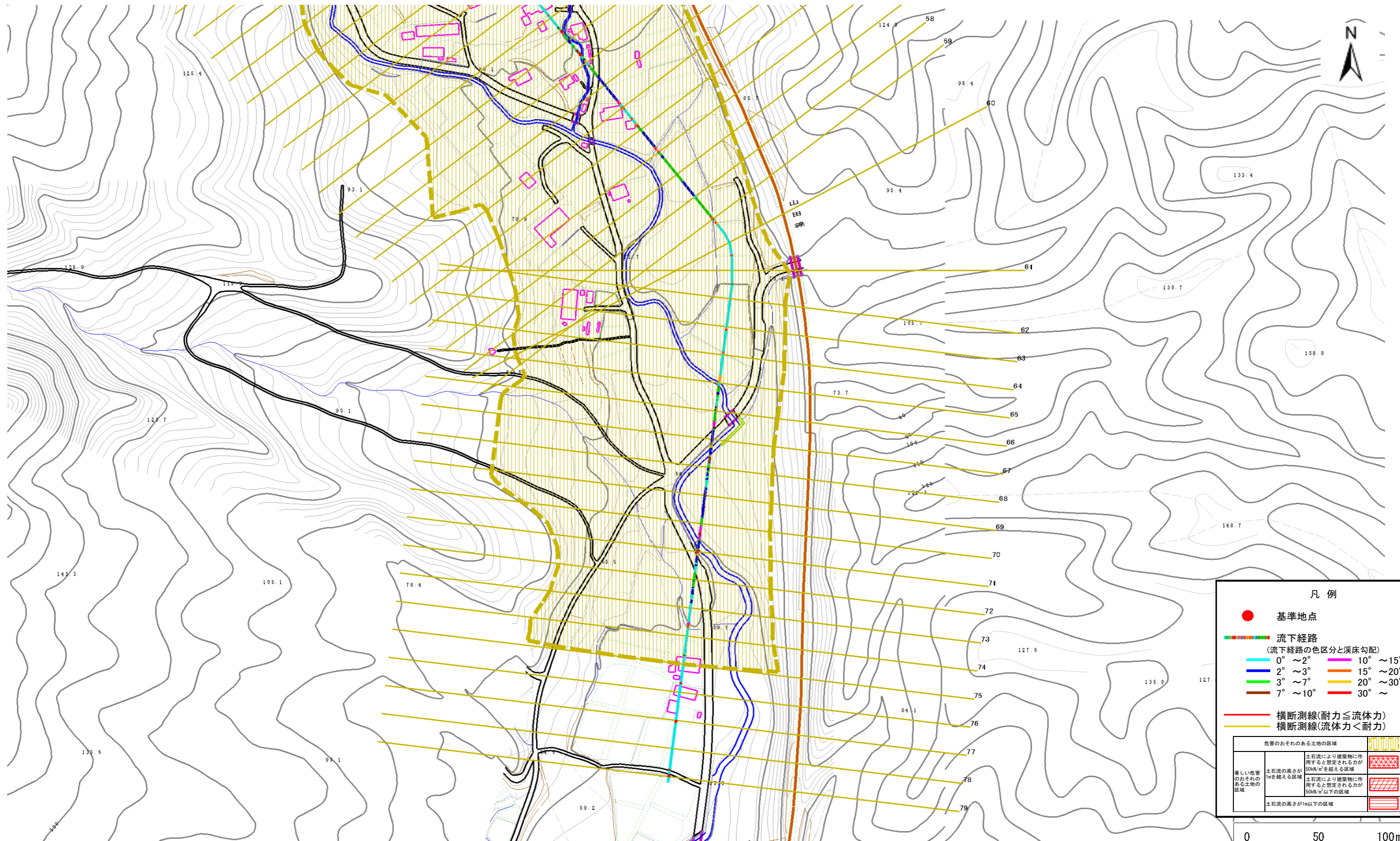


# 土石流区域調書

様式3-1 危害のおそれのある土地、著しい危害のおそれのある土地の設定図

調査年度 平成20年度

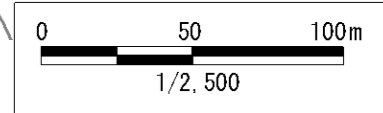
溪流の位置	溪流番号	A117007-2	溪流名	内野の沢-2	所在地	下閉伊郡山田町豊間根第15地割
-------	------	-----------	-----	--------	-----	-----------------



**凡例**

- 基準地点
- — — — — 流下経路  
(流下経路の色区分と溪床勾配)
- |          |           |
|----------|-----------|
| 0° ~ 2°  | 10° ~ 15° |
| 2° ~ 3°  | 15° ~ 20° |
| 3° ~ 7°  | 20° ~ 30° |
| 7° ~ 10° | 30° ~     |
- 横断測線(耐力 ≤ 流体力)
- 横断測線(流体力 < 耐力)

危害のおそれのある土地の区域	
著しい危害のおそれのある土地の区域	
土石流の高さが1mを超える区域	
土石流の高さが1m以下の区域	



## 土石流区域調査

様式3-2 建築物に作用すると想定される衝撃に関する事項

調査年度 平成20年度

渓流の位置	渓流番号	A117007-2	渓流名	内野の沢-2	所在地	下関伊郡山田町豊間根第15地割	
横断測線番号	土石流の高さh(m)	土石流の流体力Fd(kN/m <sup>2</sup> )	建築物の耐力P2(kN/m <sup>2</sup> )	横断測線番号	土石流の高さh(m)	土石流の流体力Fd(kN/m <sup>2</sup> )	建築物の耐力P2(kN/m <sup>2</sup> )
No.0	0.80	35.39	9.21	No.27	0.36	4.30	18.53
No.1	0.66	24.79	10.85	No.28	0.36	3.88	18.48
No.2	0.66	22.26	10.88	No.29	0.37	3.57	18.38
No.3	0.71	23.14	10.23	No.30	0.37	3.24	18.21
No.4	0.53	14.47	13.05	No.31	0.37	3.10	18.12
No.5	0.36	7.99	18.78	No.32	0.38	2.92	17.97
No.6	0.48	11.54	14.36	No.33	0.39	2.54	17.56
No.7	0.55	14.18	12.62	No.34	0.39	2.50	17.50
No.8	0.45	10.04	15.09	No.35	0.38	2.64	17.93
No.9	0.50	11.48	13.90	No.36	0.37	2.75	18.28
No.10	0.51	11.12	13.65	No.37	0.36	2.97	18.96
No.11	0.63	14.16	11.34	No.38	0.35	3.09	19.30
No.12	0.52	10.42	13.41	No.39	0.34	3.21	19.65
No.13	0.49	9.21	14.00	No.40	0.34	3.19	19.59
No.14	0.54	10.49	12.91	No.41	0.37	3.58	18.32
No.15	0.58	11.45	12.16	No.42	0.36	3.37	18.59
No.16	0.55	9.93	12.64	No.43	0.36	3.47	18.84
No.17	0.43	6.40	16.04	No.44	0.36	3.33	18.48
No.18	0.52	8.63	13.44	No.45	0.38	3.07	17.80
No.19	0.51	8.19	13.58	No.46	0.39	2.94	17.43
No.20	0.55	9.54	12.65	No.47	0.40	2.78	17.00
No.21	0.54	9.00	12.90	No.48	0.41	2.63	16.64
No.22	0.60	10.12	11.72	No.49	0.42	2.39	16.32
No.23	0.56	9.28	12.46	No.50	0.41	2.43	16.44
No.24	0.59	9.49	11.94	No.51	0.41	2.54	16.77
No.25	0.70	11.77	10.23	No.52	0.40	2.55	16.80
No.26	0.51	7.28	13.71	No.53	0.41	2.45	16.51

## 土石流区域調書

様式3-2 建築物に作用すると想定される衝撃に関する事項

調査年度 平成20年度

溪流の位置	溪流番号	A117007-2	溪流名	内野の沢-2	所在地	下閉伊郡山田町豊間根第15地割
-------	------	-----------	-----	--------	-----	-----------------

横断測線番号	土石流の高さh(m)	土石流の流体力Fd(kN/m <sup>2</sup> )	建築物の耐力P2(kN/m2)	横断測線番号	土石流の高さh(m)	土石流の流体力Fd(kN/m <sup>2</sup> )	建築物の耐力P2(kN/m2)
No.54	0.41	2.53	16.73				
No.55	0.42	2.37	16.28				
No.56	0.42	2.29	16.14				
No.57	0.42	2.29	16.15				
No.58	0.42	2.24	16.07				
No.59	0.41	2.35	16.41				
No.60	0.42	2.27	16.16				
No.61	0.44	1.96	15.52				
No.62	0.44	1.96	15.51				
No.63	0.44	1.98	15.61				
No.64	0.43	2.07	15.90				
No.65	0.40	2.34	16.86				
No.66	0.42	2.13	16.12				
No.67	0.44	1.93	15.46				
No.68	0.42	2.14	16.20				
No.69	0.44	1.94	15.50				
No.70	0.44	1.95	15.54				
No.71	0.42	2.13	16.15				
No.72	0.44	1.97	15.58				
No.73	0.44	1.99	15.67				
No.74	0.45	1.83	15.24				
No.75	0.49	1.44	14.14				
No.76	0.45	1.68	15.15				
No.77	0.44	1.76	15.48				
No.78	0.47	1.57	14.70				
No.79	0.46	1.64	15.00				