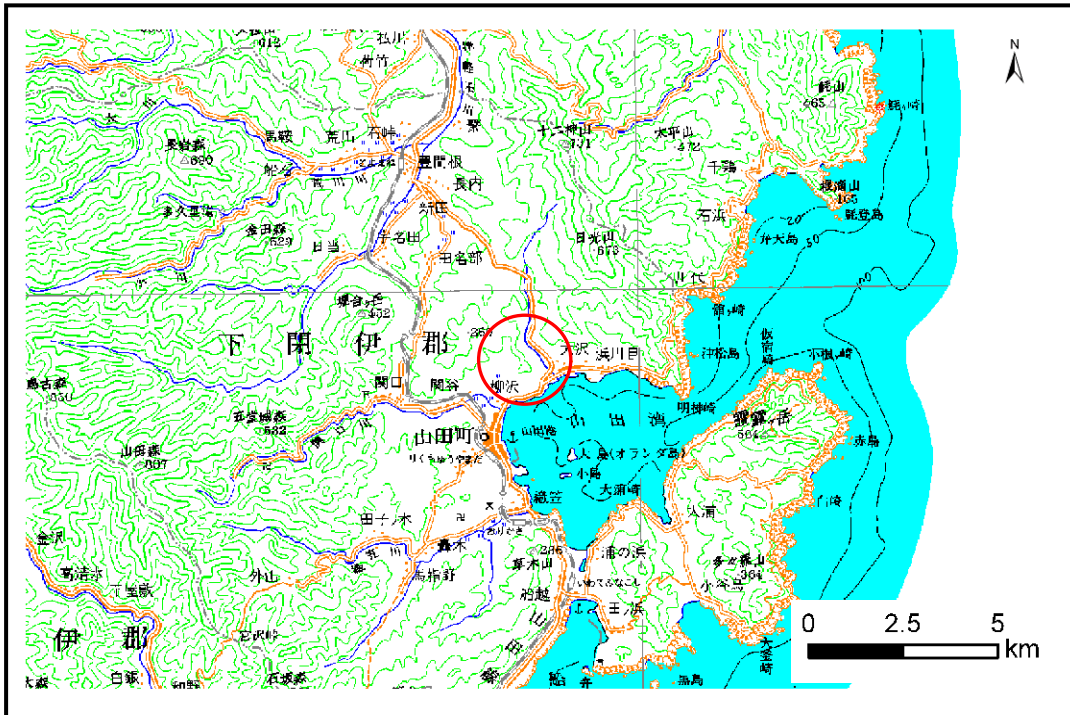


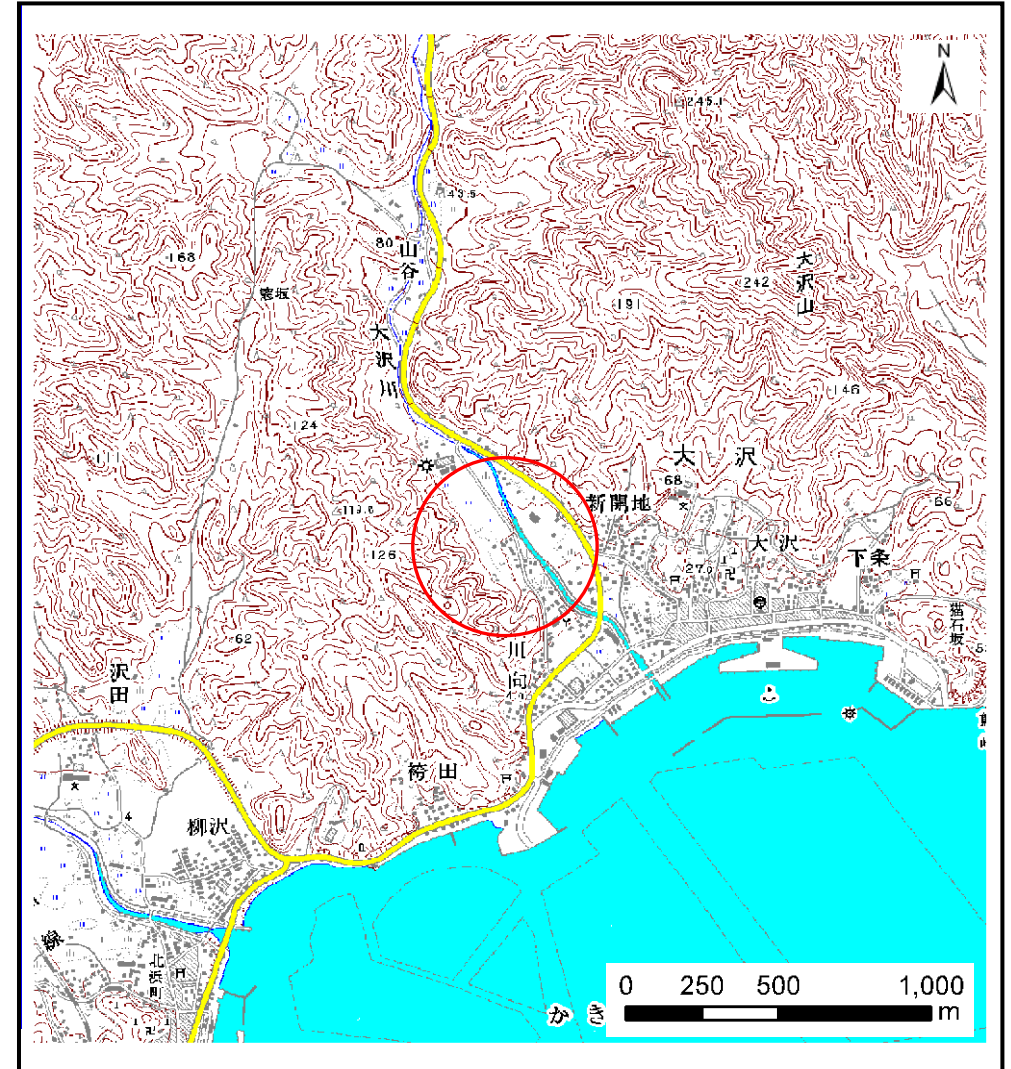
土砂災害防止に関する基礎調査(土石流)

表紙 位置,位置図

自然現象の種類	土石流
溪流番号	A117002
水系名	-
河川名	大沢川
溪流名	川向の沢
所在地	下閉伊郡山田町大沢第3地割
調査機関	岩手県宮古地方振興局土木部



位置図(S=1:200,000)



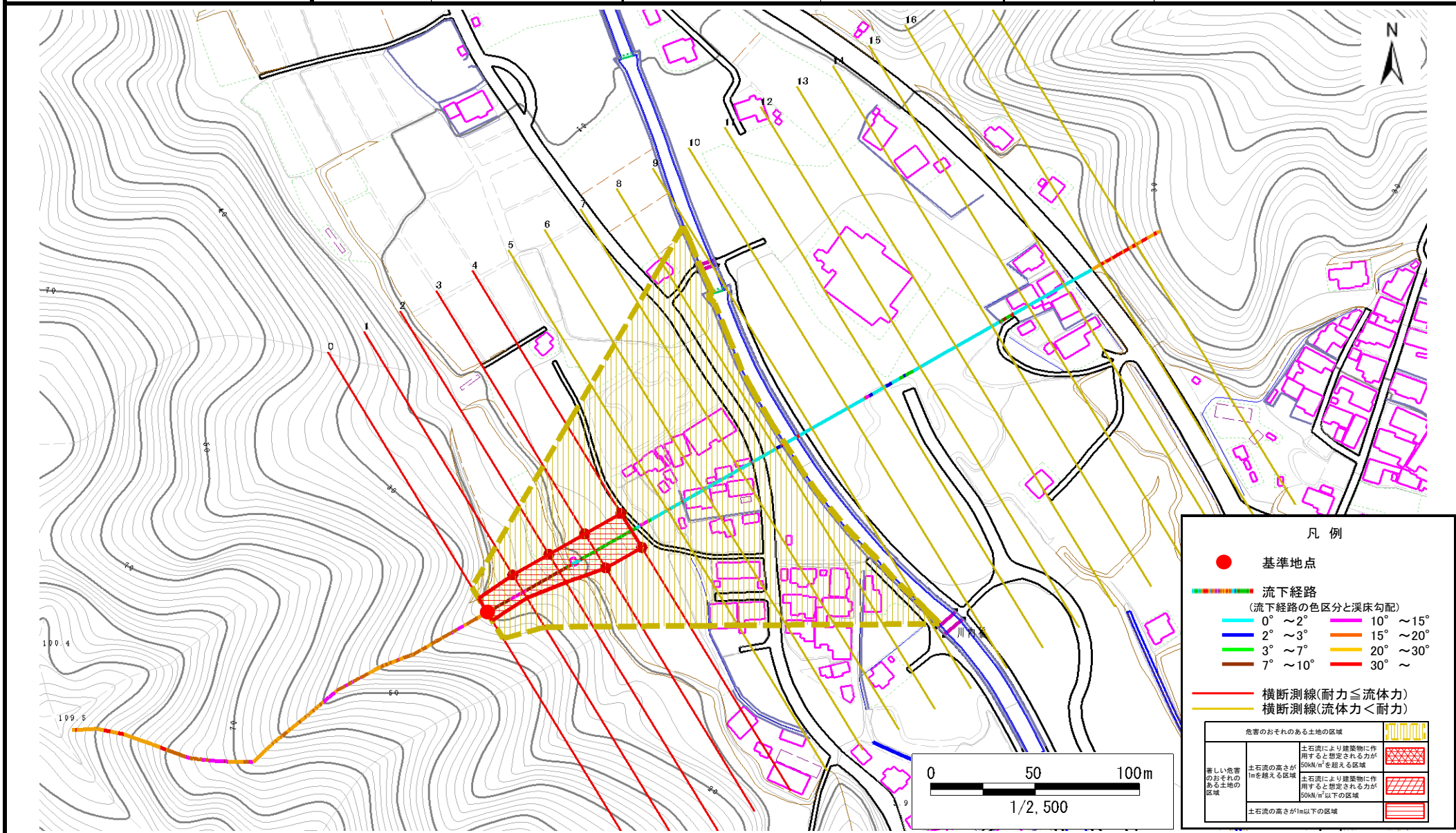
概況図(S=1:25,000)

土石流区域調査

様式3-1 危害のおそれのある土地、著しい危害のおそれのある土地の設定図

調査年度 平成20年度

溪流の位置	溪流番号	溪流名	川向の沢	所在地
	A117002			下閉伊郡山田町大沢第3地割



凡例

- 基準地点
- 流下経路
(流下経路の色区分と渓床勾配)
 - 0° ~ 2°
 - 2° ~ 3°
 - 3° ~ 7°
 - 7° ~ 10°
 - 10° ~ 15°
 - 15° ~ 20°
 - 20° ~ 30°
 - 30° ~
- 横断測線(耐力 ≤ 流体力)
- 横断測線(流体力 < 耐力)

危険のおそれのある土地の区域	
著しい危害のおそれのある土地の区域	土石流により建築物に作用すると想定される力が50kN/m ² を超える区域
危害のおそれのある土地の区域	土石流の高さが1mを超える区域
	土石流により建築物に作用すると想定される力が50kN/m ² 以下の区域
	土石流の高さが1m以下の区域

土石流区域調書

様式3-2 建築物に作用すると想定される衝撃に関する事項

調査年度	平成20年度
所在地	下閉伊郡山田町大沢第3地割

溪流の位置	溪流番号	A117002	溪流名	川向の沢	所在地	下閉伊郡山田町大沢第3地割
-------	------	---------	-----	------	-----	---------------

横断測線番号	土石流の高さh(m)	土石流の流体力Fd(kN/m ²)	建築物の耐力P2(kN/m ²)	横断測線番号	土石流の高さh(m)	土石流の流体力Fd(kN/m ²)	建築物の耐力P2(kN/m ²)
No.0	0.51	26.96	13.67				
No.1	0.40	18.08	16.83				
No.2	0.41	17.59	16.61				
No.3	0.41	17.21	16.44				
No.4	0.42	16.34	16.06				
No.5	0.28	7.75	23.68				
No.6	0.30	6.64	22.23				
No.7	0.27	4.52	24.53				
No.8	0.26	3.16	25.60				
No.9	0.26	2.27	25.48				
No.10	0.27	1.58	24.24				
No.11	0.29	1.17	22.56				
No.12	0.32	0.89	20.71				
No.13	0.41	0.48	16.47				
No.14	0.65	0.19	10.97				
No.15	0.00	0.00	0.00				
No.16	0.00	0.00	0.00				
No.17	0.00	0.00	0.00				
No.18	0.00	0.00	0.00				