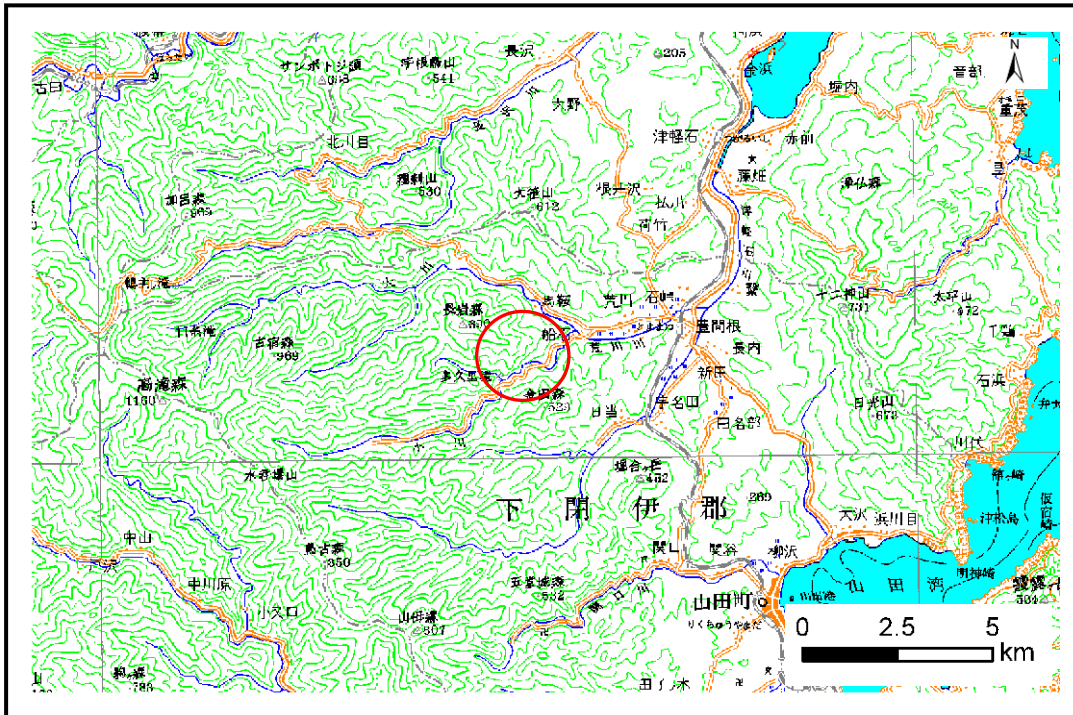


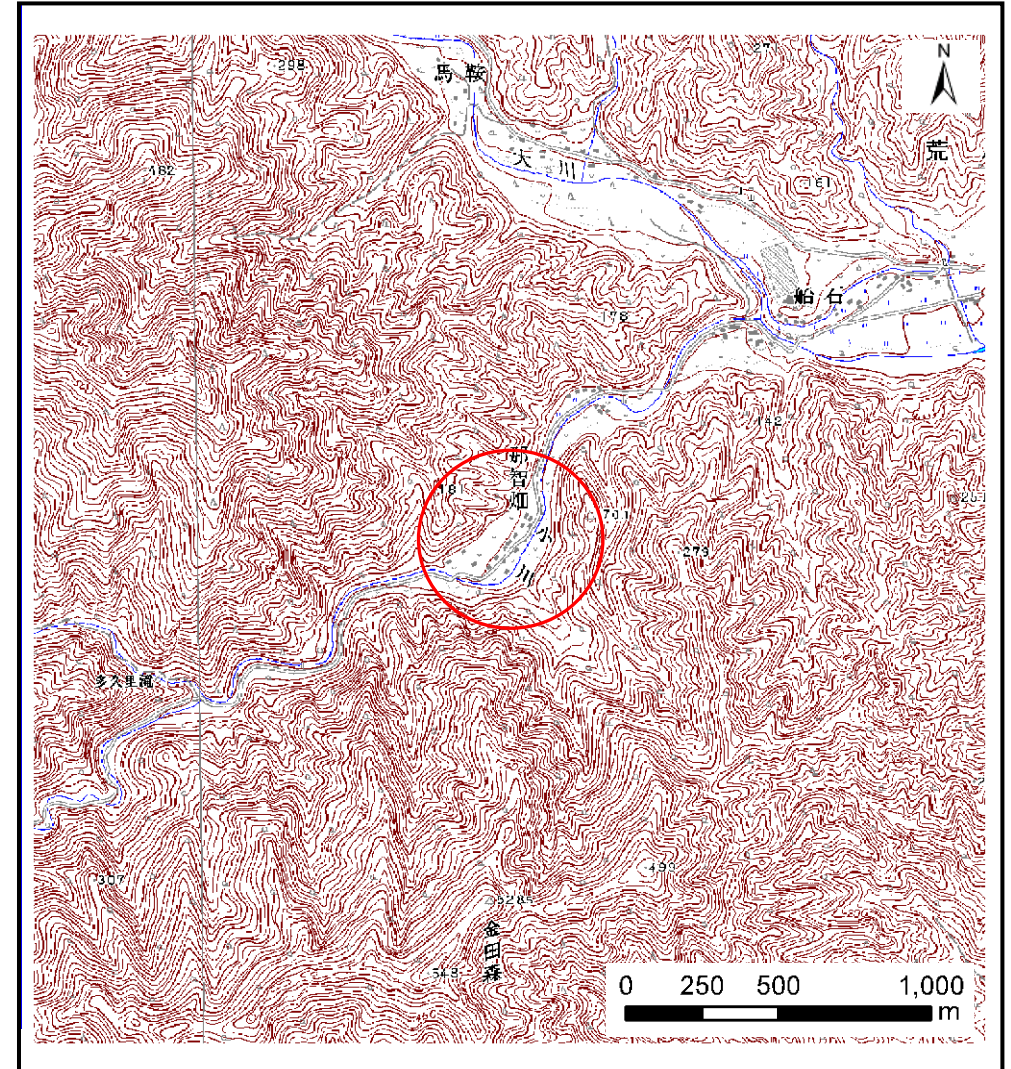
# 土砂災害防止に関する基礎調査(土石流)

表紙 位置,位置図

自然現象の種類	土石流
溪流番号	A105021
水系名	-
河川名	荒川川
溪流名	那智畑の沢
所在地	下閉伊郡山田町荒川第11地割
調査機関	岩手県宮古地方振興局土木部



位置図(S=1:200,000)



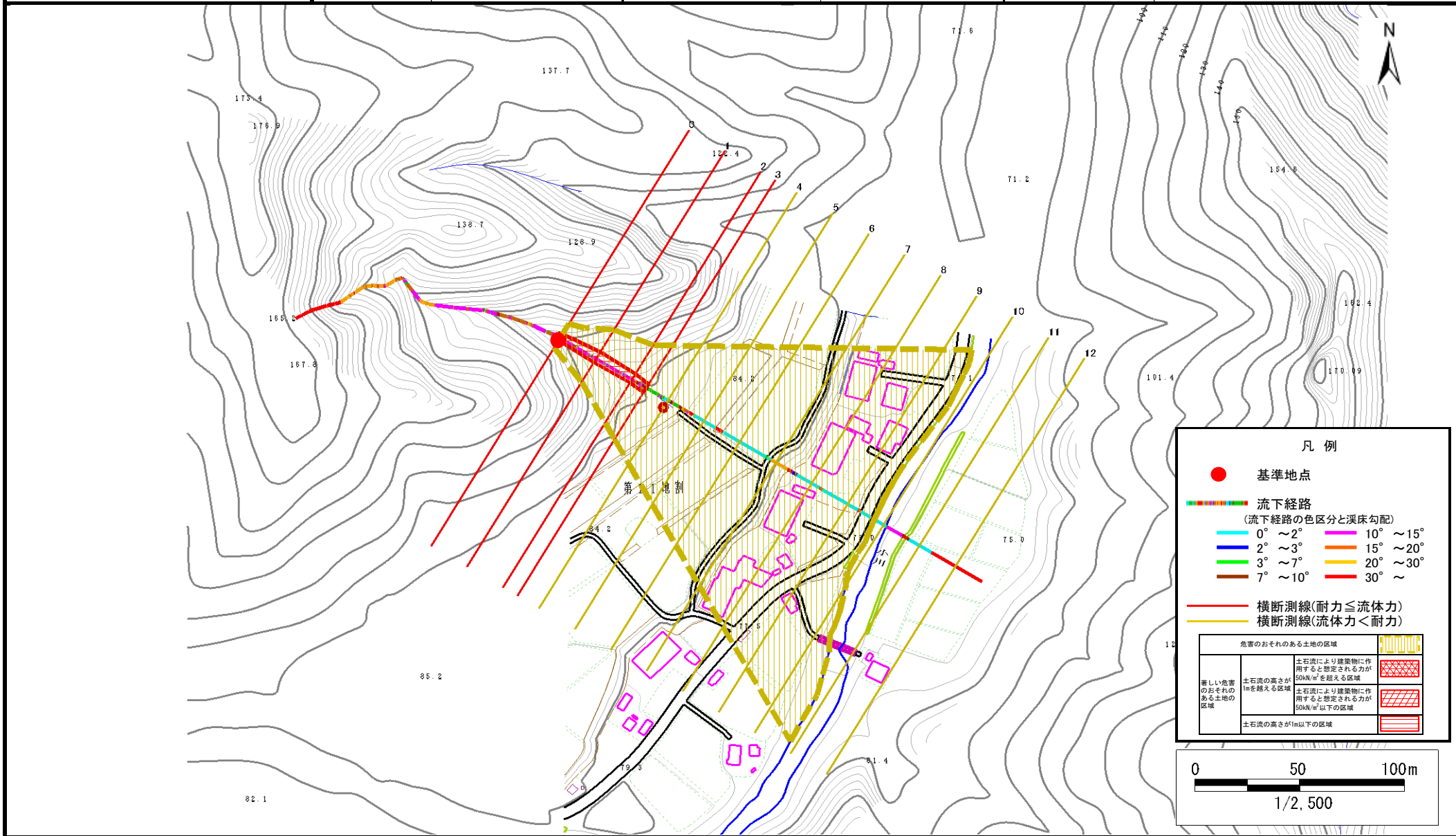
概況図(S=1:25,000)

# 土石流区域調査書

様式3-1 危害のおそれのある土地、著しい危害のおそれのある土地の設定図

調査年度 平成20年度

溪流の位置	溪流番号	A105021	溪流名	那智畑の沢	所在地	下閉伊郡山田町荒川第11地割
-------	------	---------	-----	-------	-----	----------------



# 土石流区域調書

様式3-2 建築物に作用すると想定される衝撃に関する事項

調査年度	平成20年度
------	--------

渓流の位置	渓流番号	A105021	渓流名	那智畑の沢	所在地	下閉伊郡山田町荒川第11地割
-------	------	---------	-----	-------	-----	----------------

横断測線番号	土石流の高さh(m)	土石流の流体力Fd(kN/m <sup>2</sup> )	建築物の耐力P2(kN/m <sup>2</sup> )	横断測線番号	土石流の高さh(m)	土石流の流体力Fd(kN/m <sup>2</sup> )	建築物の耐力P2(kN/m <sup>2</sup> )
No.0	0.66	41.54	10.90				
No.1	0.52	24.09	13.28				
No.2	0.58	24.57	12.11				
No.3	0.47	17.24	14.72				
No.4	0.26	7.07	25.28				
No.5	0.23	5.44	28.46				
No.6	0.21	4.42	30.83				
No.7	0.19	3.20	34.03				
No.8	0.19	2.99	34.60				
No.9	0.18	2.23	36.34				
No.10	0.18	2.04	36.64				
No.11	0.18	1.33	36.56				
No.12	0.19	0.90	34.40				