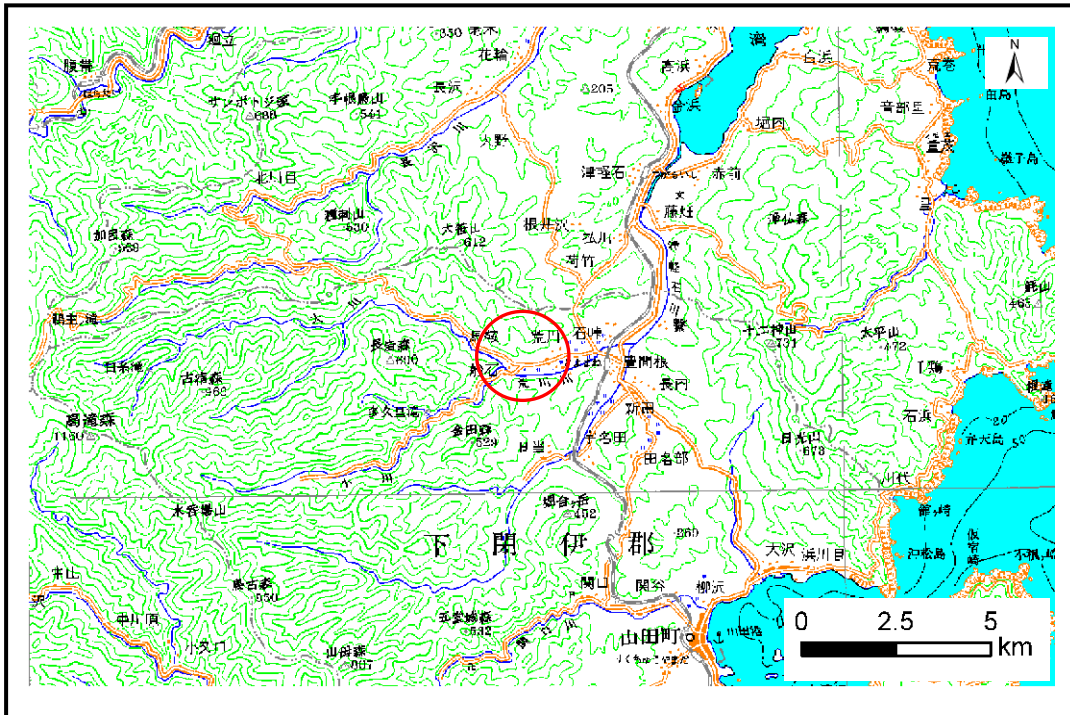


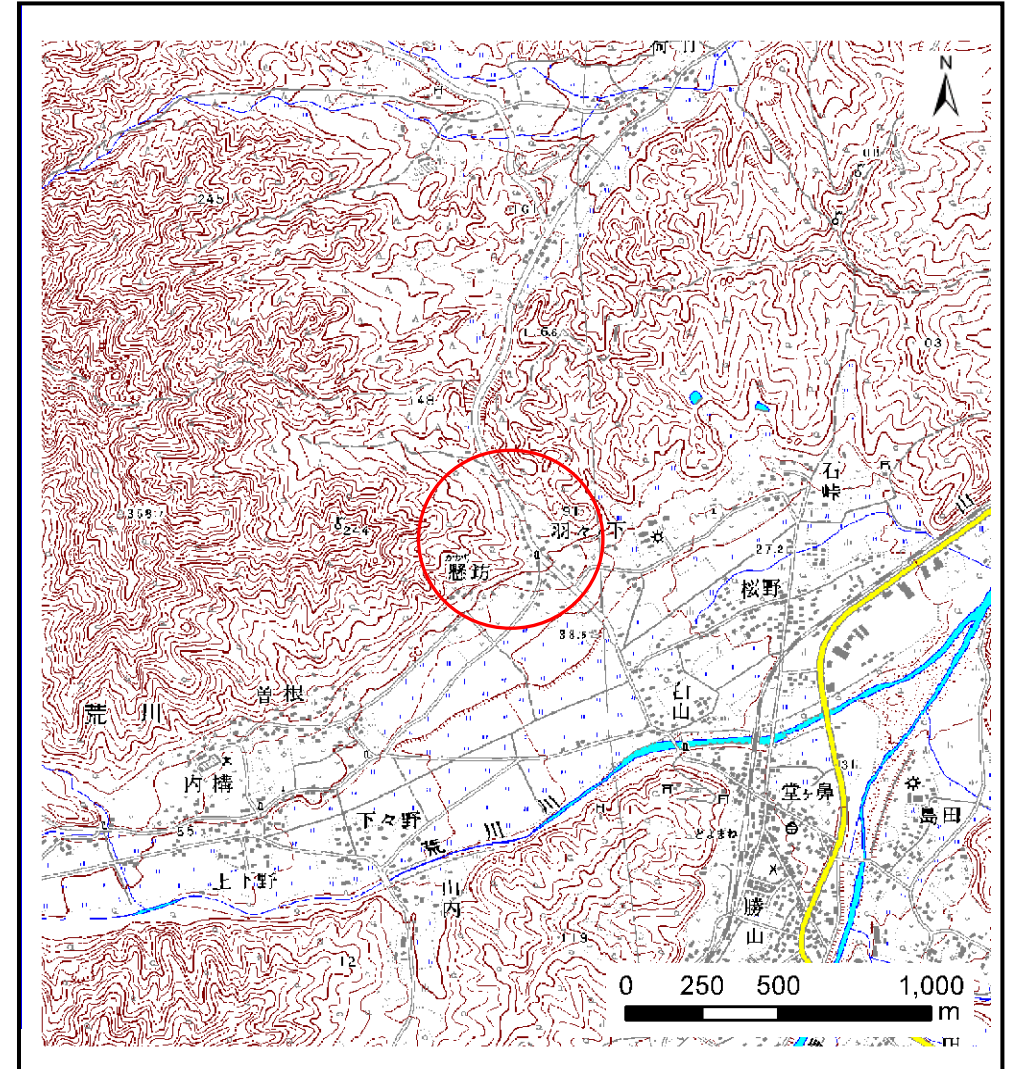
土砂災害防止に関する基礎調査(土石流)

表紙 位置,位置図

自然現象の種類	土石流
溪流番号	A105020
水系名	-
河川名	荒川川
溪流名	羽々ノ下沢
所在地	下閉伊郡山田町石峠第3地割
調査機関	岩手県宮古地方振興局土木部



位置図(S=1:200,000)



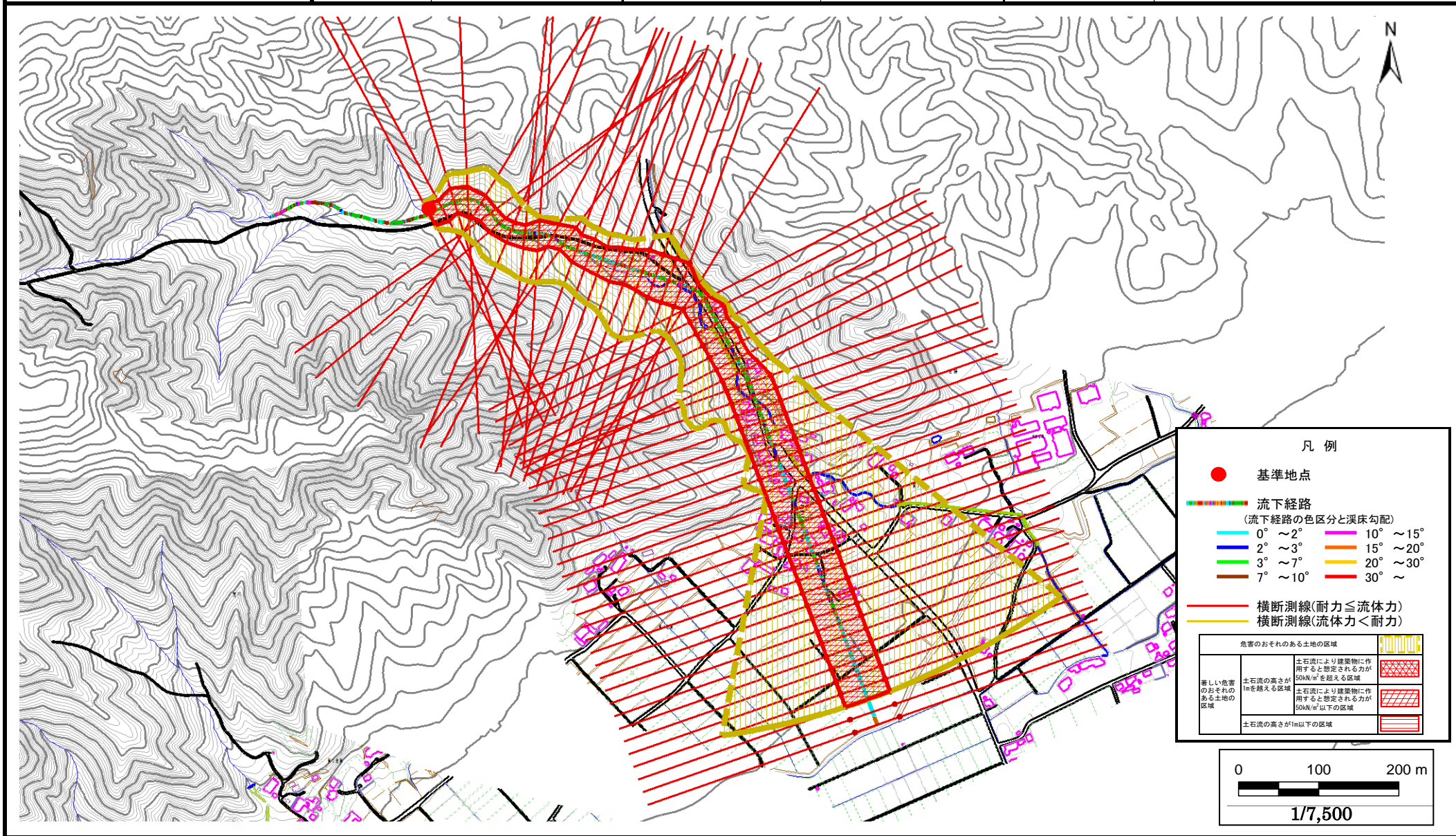
概況図(S=1:25,000)

土石流区域調査

様式3-1 危害のおそれのある土地、著しい危害のおそれのある土地の設定図

調査年度 平成20年度

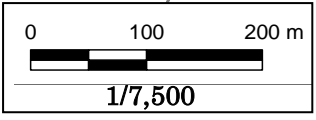
溪流の位置	溪流番号	A105020	溪流名	羽々ノ下沢	所在地	下閉伊郡山田町石峠第3地割
-------	------	---------	-----	-------	-----	---------------



凡例

- 基準地点
- 流下経路 (流下経路の色区分と溪床勾配)
 - 0° ~ 2°
 - 2° ~ 3°
 - 3° ~ 7°
 - 7° ~ 10°
 - 10° ~ 15°
 - 15° ~ 20°
 - 20° ~ 30°
 - 30° ~
- 横断測線(耐力 ≤ 流体力)
- 横断測線(流体力 < 耐力)

危害のおそれのある土地の区域	[Pattern]
著しい危害のおそれのある土地の区域	[Pattern]
土石流の高さが1mを超える区域	[Pattern]
土石流の高さが50N/m ² を超える区域	[Pattern]
土石流により建築物に作用すると想定される力が50N/m ² 以下の区域	[Pattern]
土石流の高さが1m以下の区域	[Pattern]

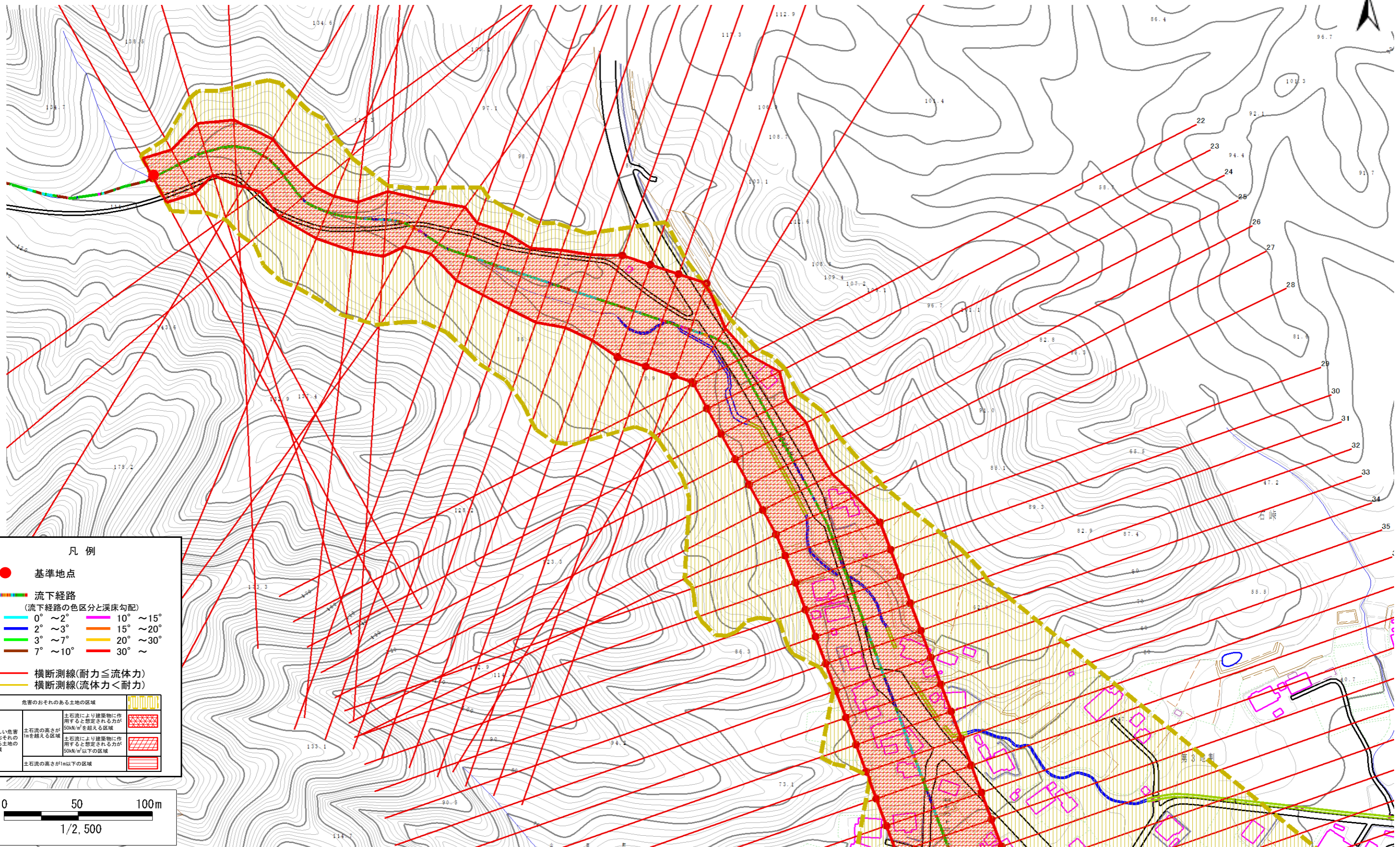


土石流区域調書

様式3-1 危害のおそれのある土地、著しい危害のおそれのある土地の設定図

調査年度 平成20年度

溪流の位置 溪流番号 A105020 溪流名 羽々ノ下沢 所在地 下閉伊郡山田町石峠第3地割



凡例

- 基準地点
- 流下経路
(流下経路の色区分と渓床勾配)
 - 0° ~ 2°
 - 2° ~ 3°
 - 3° ~ 7°
 - 7° ~ 10°
 - 10° ~ 15°
 - 15° ~ 20°
 - 20° ~ 30°
 - 30° ~
- 横断測線(耐力 ≤ 流体力)
- 横断測線(流体力 < 耐力)

危害のおそれのある土地の区域		凡例
著しい危害のおそれのある土地の区域	土石流の高さが1mを超える区域 土石流により建築物に作用すると想定される力が50kN/m ² を超える区域	[Red cross-hatch pattern]
	土石流の高さが1mを超える区域 土石流により建築物に作用すると想定される力が50kN/m ² 以下の区域	[Red diagonal hatch pattern]
	土石流の高さが1m以下の区域	[Yellow diagonal hatch pattern]

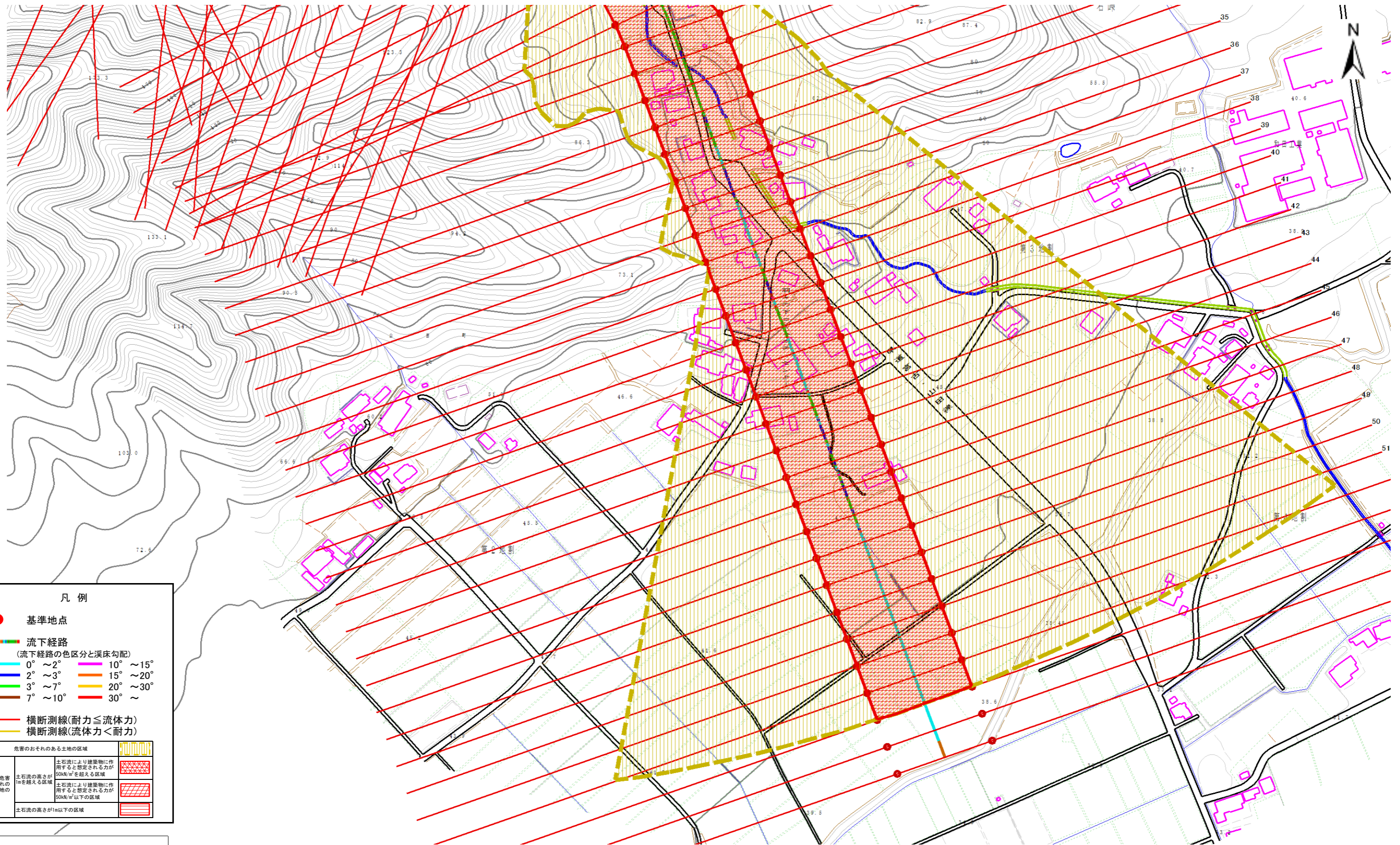
0 50 100m
1/2,500

土石流区域調書

様式3-1 危害のおそれのある土地、著しい危害のおそれのある土地の設定図

調査年度 平成20年度

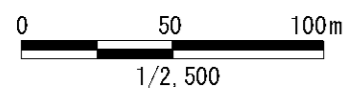
溪流の位置 溪流番号 A105020 溪流名 羽々ノ下沢 所在地 下閉伊郡山田町石峠第3地割



凡例

- 基準地点
- 流下経路
(流下経路の色区分と渓床勾配)
 - 0° ~ 2°
 - 2° ~ 3°
 - 3° ~ 7°
 - 7° ~ 10°
 - 10° ~ 15°
 - 15° ~ 20°
 - 20° ~ 30°
 - 30° ~
- 横断測線(耐力 ≤ 流体力)
- 横断測線(流体力 < 耐力)

危害のおそれのある土地の区域	
著しい危害のおそれのある土地の区域	土石流により建築物に作用すると想定される力が50kN/m ² を超える区域
	土石流の高さが1mを超える区域
	土石流により建築物に作用すると想定される力が50kN/m ² 以下の区域
土石流の高さが1m以下の区域	



土石流区域調査

様式3-2 建築物に作用すると想定される衝撃に関する事項

調査年度	平成20年度
所在地	下閉伊郡山田町石峠第3地割

溪流の位置	溪流番号	A105020	溪流名	羽々ノ下沢	所在地		
横断測線番号	土石流の高さh(m)	土石流の流体力Fd(kN/m ²)	建築物の耐力P2(kN/m ²)	横断測線番号	土石流の高さh(m)	土石流の流体力Fd(kN/m ²)	建築物の耐力P2(kN/m ²)
No.0	1.92	37.67	4.99	No.27	1.34	12.63	6.20
No.1	1.94	36.46	4.97	No.28	1.36	12.14	6.11
No.2	1.85	32.73	5.09	No.29	1.37	12.04	6.10
No.3	1.64	27.64	5.44	No.30	1.36	12.15	6.11
No.4	1.81	31.99	5.14	No.31	1.36	12.18	6.12
No.5	2.14	40.33	4.76	No.32	1.35	12.31	6.14
No.6	2.02	37.48	4.88	No.33	1.36	12.27	6.13
No.7	2.04	36.60	4.86	No.34	1.37	12.06	6.10
No.8	1.95	34.21	4.96	No.35	1.39	11.72	6.04
No.9	1.66	25.31	5.40	No.36	1.44	10.93	5.90
No.10	1.91	28.65	5.01	No.37	1.48	10.29	5.80
No.11	1.76	27.91	5.23	No.38	1.42	11.10	5.94
No.12	1.71	26.06	5.31	No.39	1.47	10.46	5.83
No.13	1.66	22.38	5.40	No.40	1.41	11.22	5.96
No.14	1.72	20.76	5.29	No.41	1.39	11.62	6.03
No.15	1.59	16.00	5.54	No.42	1.45	10.71	5.87
No.16	1.58	15.86	5.56	No.43	1.43	10.97	5.92
No.17	1.39	12.32	6.03	No.44	1.43	10.99	5.92
No.18	1.38	12.48	6.06	No.45	1.42	11.08	5.94
No.19	1.36	12.83	6.12	No.46	1.38	11.74	6.05
No.20	1.37	12.60	6.08	No.47	1.34	12.56	6.19
No.21	1.44	10.60	5.88	No.48	1.38	11.78	6.06
No.22	1.97	15.32	4.94	No.49	1.38	11.76	6.06
No.23	1.43	11.02	5.92	No.50	1.45	10.62	5.86
No.24	1.39	11.75	6.05	No.51	1.52	9.32	5.69
No.25	1.34	12.56	6.18	No.52	1.49	9.72	5.76
No.26	1.35	12.32	6.14	No.53	1.56	8.60	5.60

