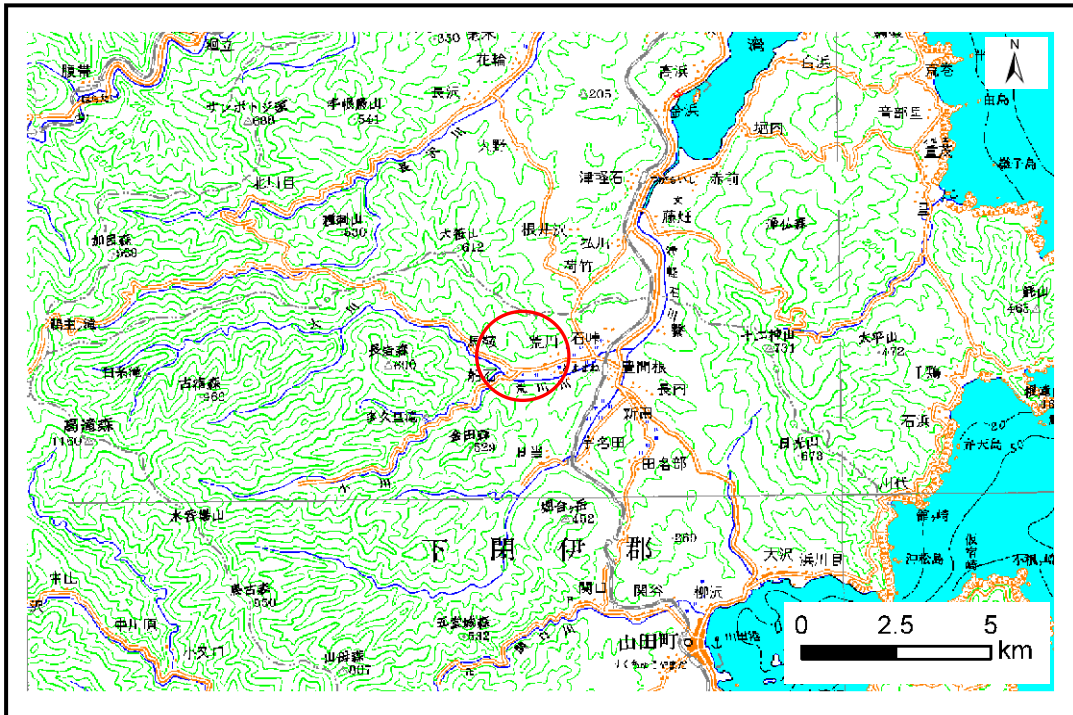


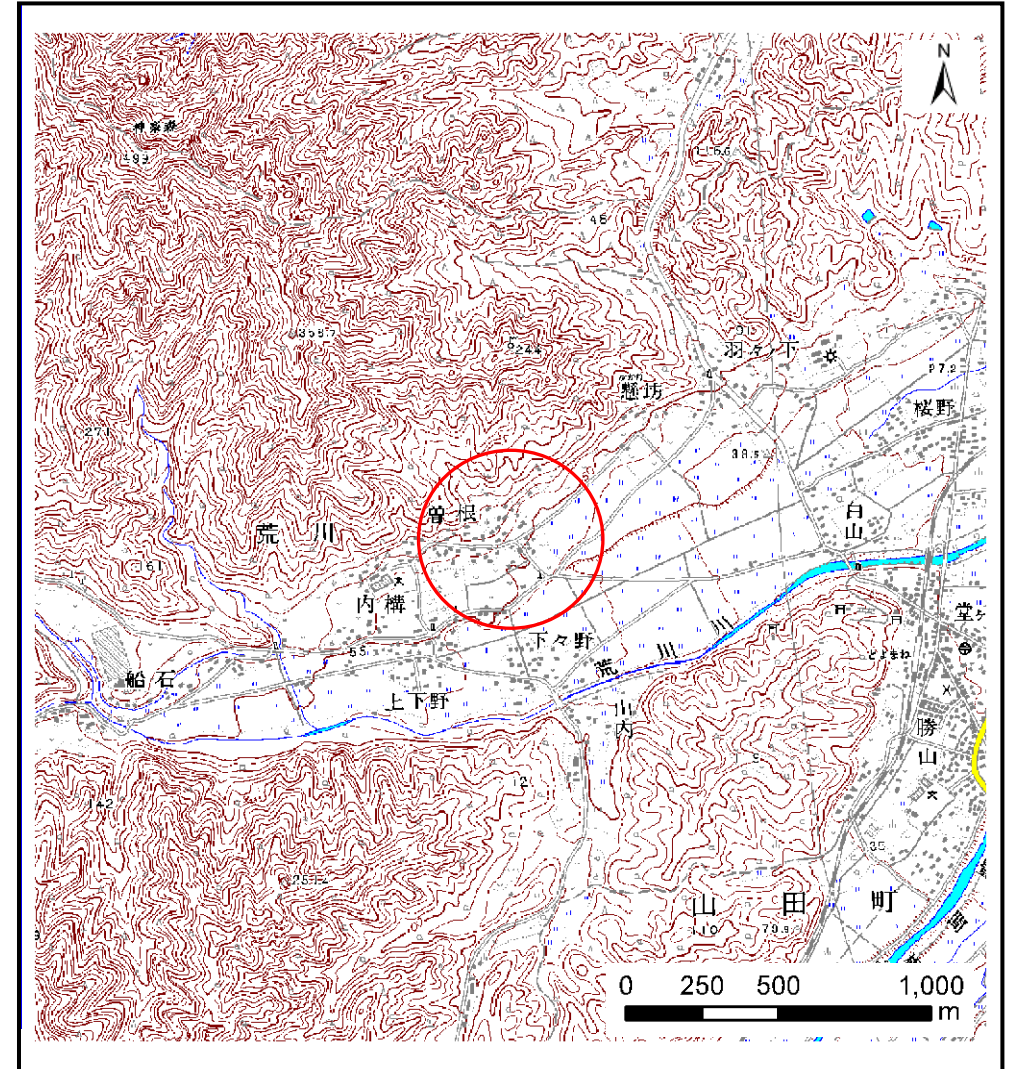
土砂災害防止に関する基礎調査(土石流)

表紙 位置,位置図

自然現象の種類	土石流
溪流番号	A105019-2
水系名	-
河川名	荒川川
溪流名	曾根の沢-2
所在地	下閉伊郡山田町荒川第4地割
調査機関	岩手県宮古地方振興局土木部



位置図(S=1:200,000)



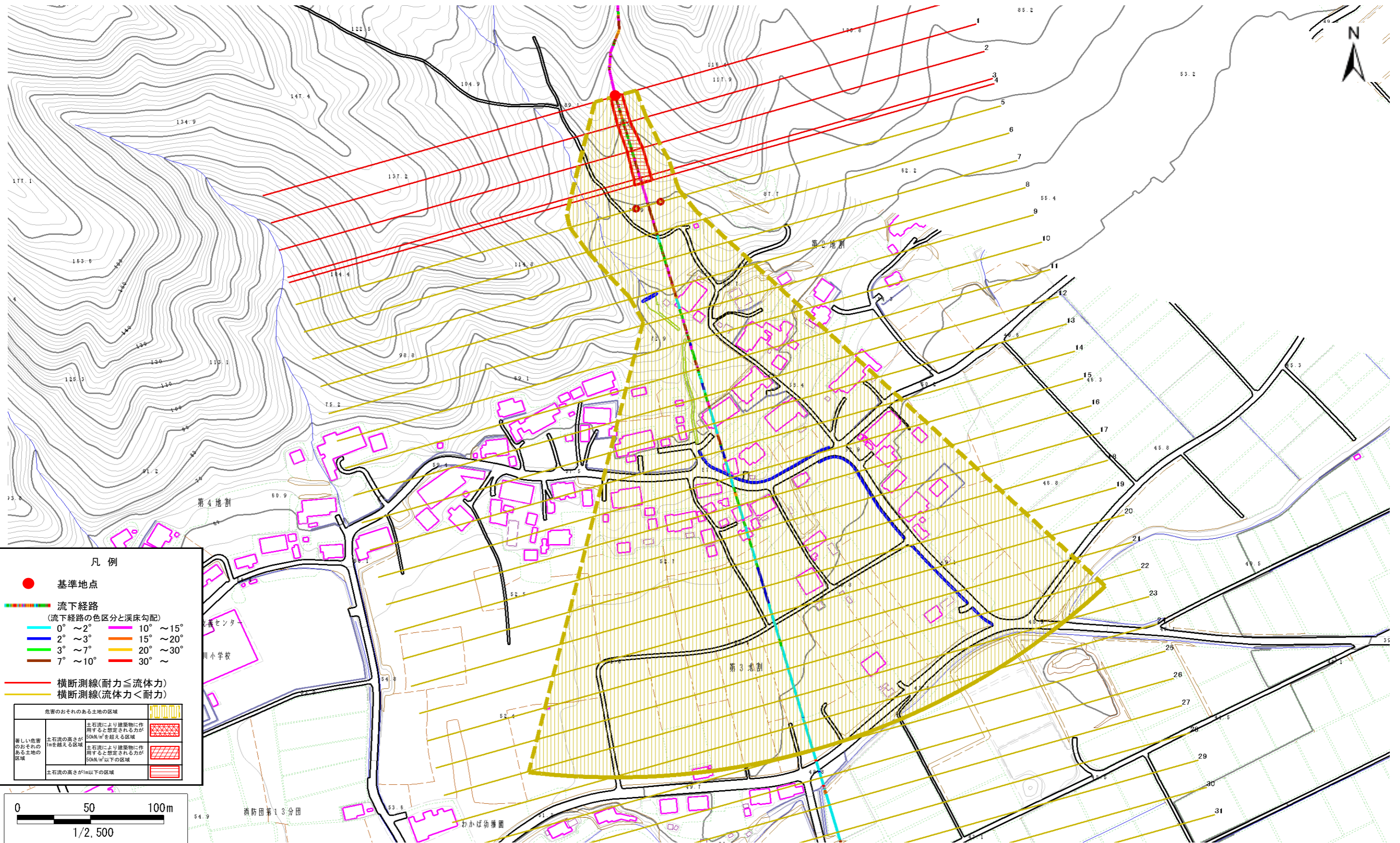
概況図(S=1:25,000)

土石流区域調査

様式3-1 危害のおそれのある土地、著しい危害のおそれのある土地の設定図

調査年度 平成20年度

溪流の位置	溪流番号	A105019-2	溪流名	曾根の沢-2	所在地	下閉伊郡山田町荒川第4地割
-------	------	-----------	-----	--------	-----	---------------



土石流区域調査

様式3-2 建築物に作用すると想定される衝撃に関する事項

調査年度 平成20年度

渓流の位置
渓流番号 *A105019-2*
渓流名 *曾根の沢-2*
所在地 *下閉伊郡山田町荒川第4地割*

横断測線番号	土石流の高さh(m)	土石流の流体力Fd(kN/m ²)	建築物の耐力P2(kN/m ²)	横断測線番号	土石流の高さh(m)	土石流の流体力Fd(kN/m ²)	建築物の耐力P2(kN/m ²)
<i>No.0</i>	<i>0.79</i>	<i>28.49</i>	<i>9.29</i>	<i>No.27</i>	<i>0.46</i>	<i>2.12</i>	<i>15.03</i>
<i>No.1</i>	<i>0.72</i>	<i>24.72</i>	<i>9.99</i>	<i>No.28</i>	<i>0.48</i>	<i>1.89</i>	<i>14.27</i>
<i>No.2</i>	<i>0.59</i>	<i>17.24</i>	<i>11.92</i>	<i>No.29</i>	<i>0.48</i>	<i>1.93</i>	<i>14.40</i>
<i>No.3</i>	<i>0.55</i>	<i>14.73</i>	<i>12.77</i>	<i>No.30</i>	<i>0.50</i>	<i>1.94</i>	<i>13.92</i>
<i>No.4</i>	<i>0.52</i>	<i>13.61</i>	<i>13.42</i>	<i>No.31</i>	<i>0.56</i>	<i>2.17</i>	<i>12.52</i>
<i>No.5</i>	<i>0.43</i>	<i>10.57</i>	<i>15.88</i>				
<i>No.6</i>	<i>0.42</i>	<i>9.64</i>	<i>16.31</i>				
<i>No.7</i>	<i>0.40</i>	<i>8.13</i>	<i>17.00</i>				
<i>No.8</i>	<i>0.40</i>	<i>8.13</i>	<i>17.00</i>				
<i>No.9</i>	<i>0.39</i>	<i>7.45</i>	<i>17.30</i>				
<i>No.10</i>	<i>0.52</i>	<i>10.28</i>	<i>13.32</i>				
<i>No.11</i>	<i>0.42</i>	<i>7.13</i>	<i>16.18</i>				
<i>No.12</i>	<i>0.42</i>	<i>6.24</i>	<i>16.38</i>				
<i>No.13</i>	<i>0.41</i>	<i>6.27</i>	<i>16.42</i>				
<i>No.14</i>	<i>0.41</i>	<i>5.84</i>	<i>16.43</i>				
<i>No.15</i>	<i>0.41</i>	<i>5.19</i>	<i>16.47</i>				
<i>No.16</i>	<i>0.41</i>	<i>4.81</i>	<i>16.45</i>				
<i>No.17</i>	<i>0.41</i>	<i>4.56</i>	<i>16.42</i>				
<i>No.18</i>	<i>0.42</i>	<i>4.18</i>	<i>16.32</i>				
<i>No.19</i>	<i>0.42</i>	<i>3.72</i>	<i>16.13</i>				
<i>No.20</i>	<i>0.43</i>	<i>3.27</i>	<i>15.84</i>				
<i>No.21</i>	<i>0.44</i>	<i>2.90</i>	<i>15.50</i>				
<i>No.22</i>	<i>0.45</i>	<i>2.75</i>	<i>15.33</i>				
<i>No.23</i>	<i>0.47</i>	<i>2.29</i>	<i>14.69</i>				
<i>No.24</i>	<i>0.49</i>	<i>2.03</i>	<i>14.20</i>				
<i>No.25</i>	<i>0.51</i>	<i>1.71</i>	<i>13.49</i>				
<i>No.26</i>	<i>0.53</i>	<i>1.57</i>	<i>13.13</i>				