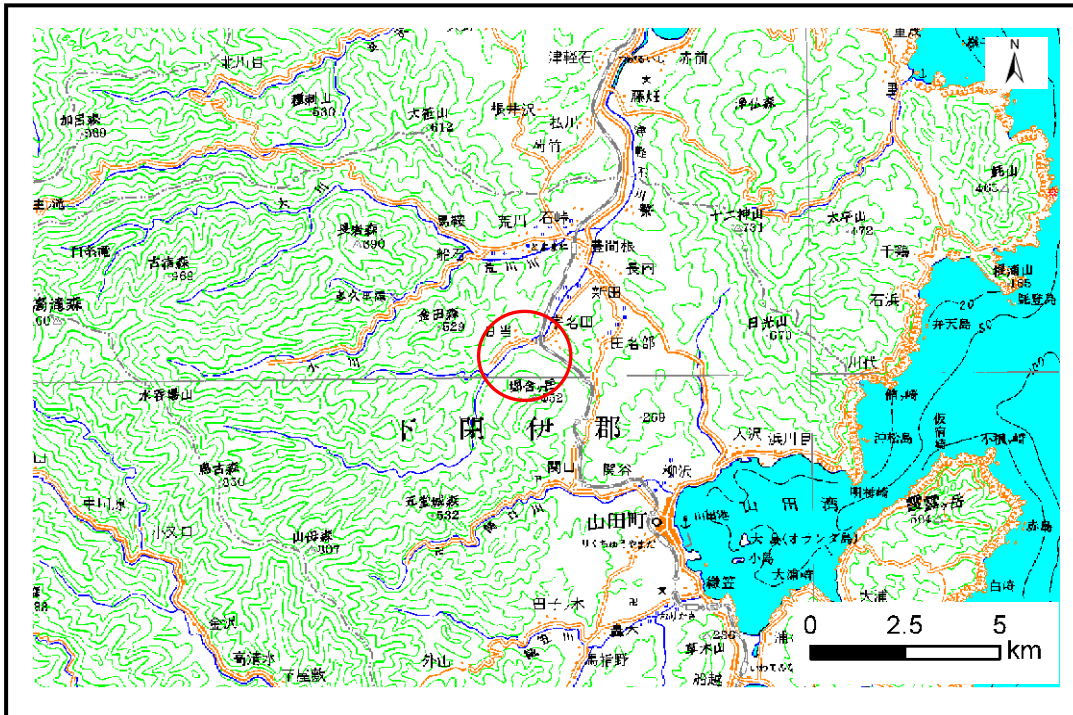


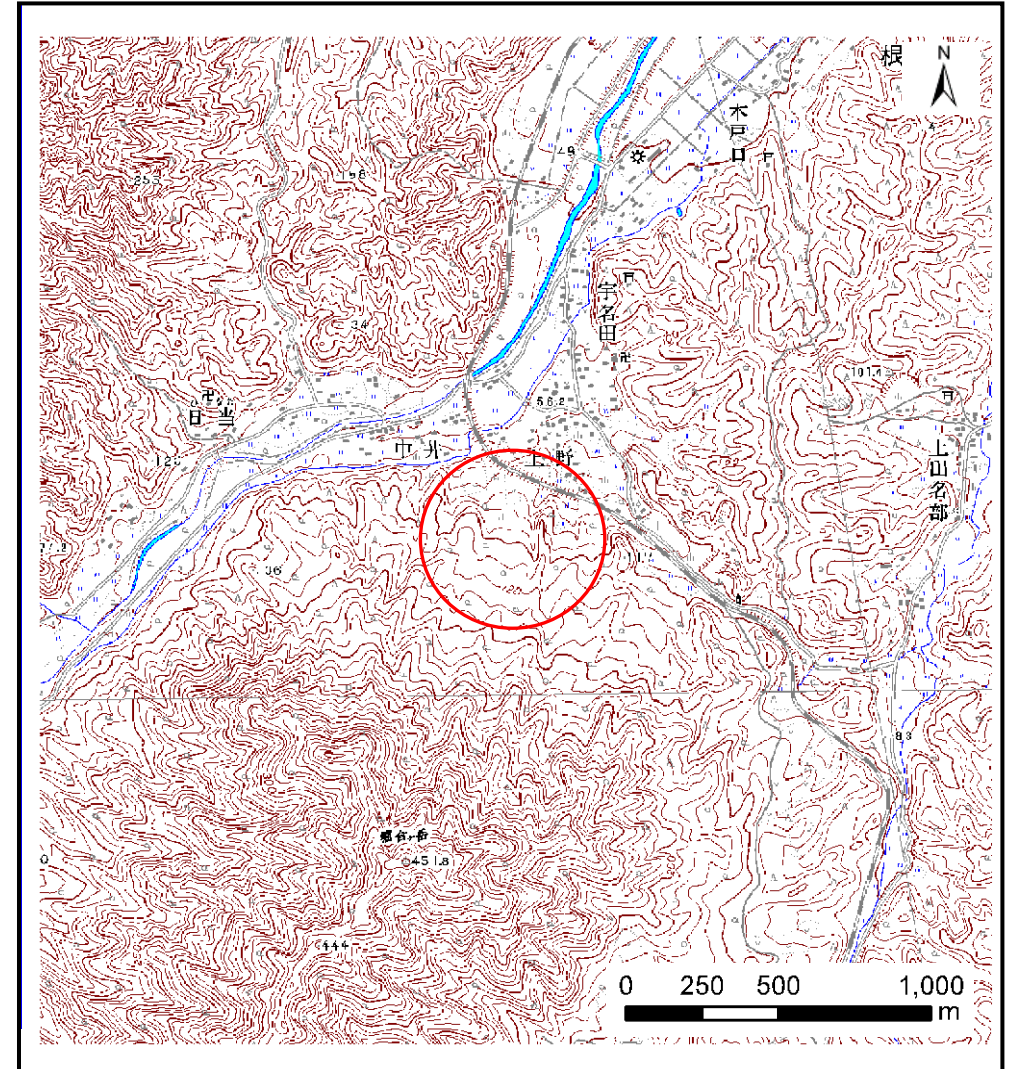
# 土砂災害防止に関する基礎調査(土石流)

表紙 位置,位置図

自然現象の種類	土石流
溪流番号	A105015
水系名	-
河川名	津軽石川
溪流名	上野の沢(2)
所在地	下閉伊郡山田町豊間根第15地割
調査機関	岩手県宮古地方振興局土木部



位置図(S=1:200,000)



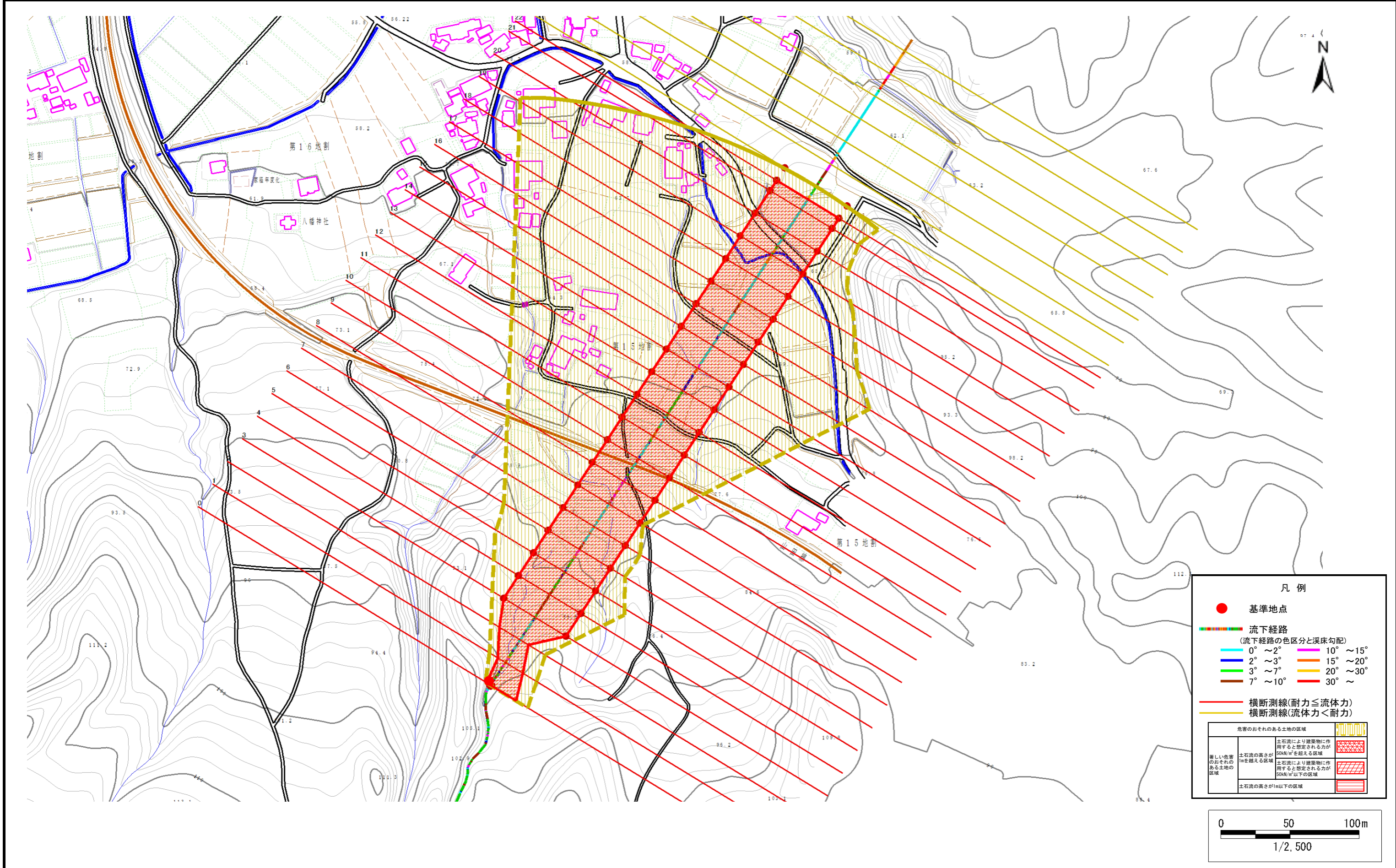
概況図(S=1:25,000)

# 土石流区域調書

様式3-1 危害のおそれのある土地、著しい危害のおそれのある土地の設定図

調査年度 平成20年度

溪流の位置	溪流番号	A105015	溪流名	上野の沢(2)	所在地	下閉伊郡山田町豊間根第15地割
-------	------	---------	-----	---------	-----	-----------------



## 土石流区域調書

様式3-2 建築物に作用すると想定される衝撃に関する事項

調査年度 平成20年度

渓流の位置	溪流番号	A105015	溪流名	上野の沢(2)	所在地	下閉伊郡山田町豊間根第15地割	
横断測線番号	土石流の高さh(m)	土石流の流体力Fd(kN/m <sup>2</sup> )	建築物の耐力P2(kN/m <sup>2</sup> )	横断測線番号	土石流の高さh(m)	土石流の流体力Fd(kN/m <sup>2</sup> )	建築物の耐力P2(kN/m <sup>2</sup> )
No.0	1.72	23.70	5.29	No.27	1.36	5.44	6.12
No.1	1.91	27.17	5.01	No.28	2.26	1.84	4.68
No.2	1.74	23.89	5.25	No.29	0.00	0.00	0.00
No.3	1.12	11.98	7.06				
No.4	1.09	12.53	7.18				
No.5	1.07	13.00	7.28				
No.6	1.05	13.48	7.38				
No.7	1.04	13.79	7.45				
No.8	1.05	13.42	7.37				
No.9	1.14	10.83	6.96				
No.10	1.19	8.79	6.71				
No.11	1.22	8.01	6.59				
No.12	1.10	9.87	7.12				
No.13	1.05	10.80	7.36				
No.14	1.07	10.56	7.30				
No.15	1.13	9.38	6.98				
No.16	1.22	8.09	6.61				
No.17	1.22	8.11	6.62				
No.18	1.25	7.42	6.48				
No.19	1.09	9.84	7.19				
No.20	1.16	8.61	6.84				
No.21	1.19	8.23	6.73				
No.22	1.32	6.34	6.25				
No.23	1.53	4.31	5.67				
No.24	1.42	5.00	5.95				
No.25	1.40	5.17	6.02				
No.26	1.35	5.54	6.16				