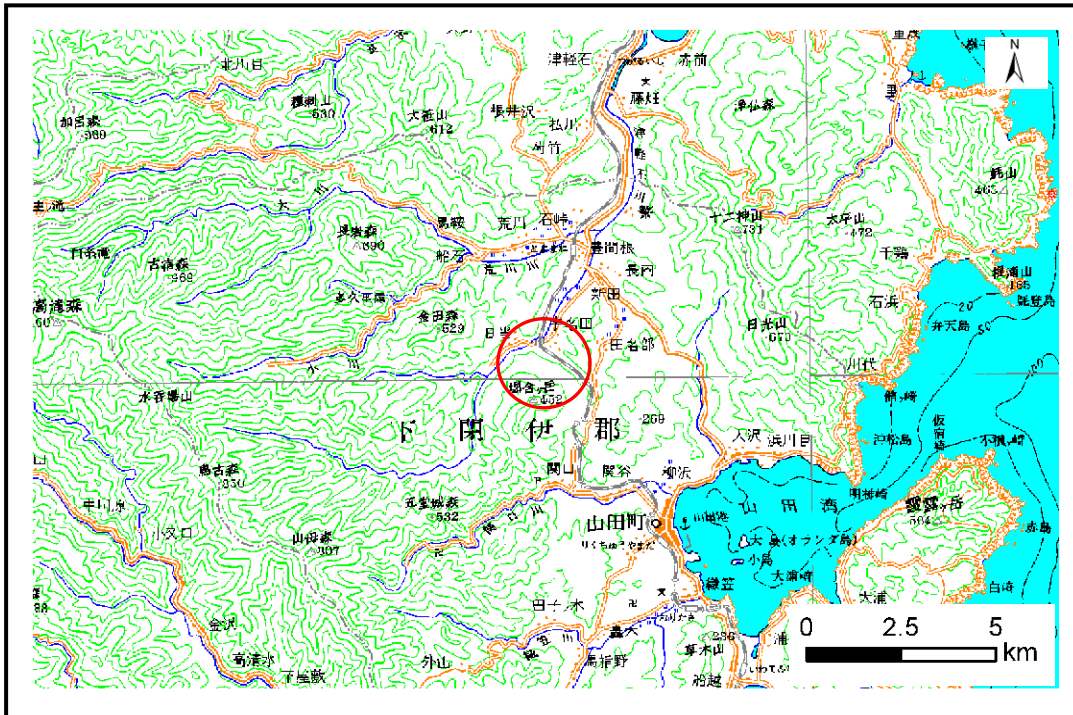


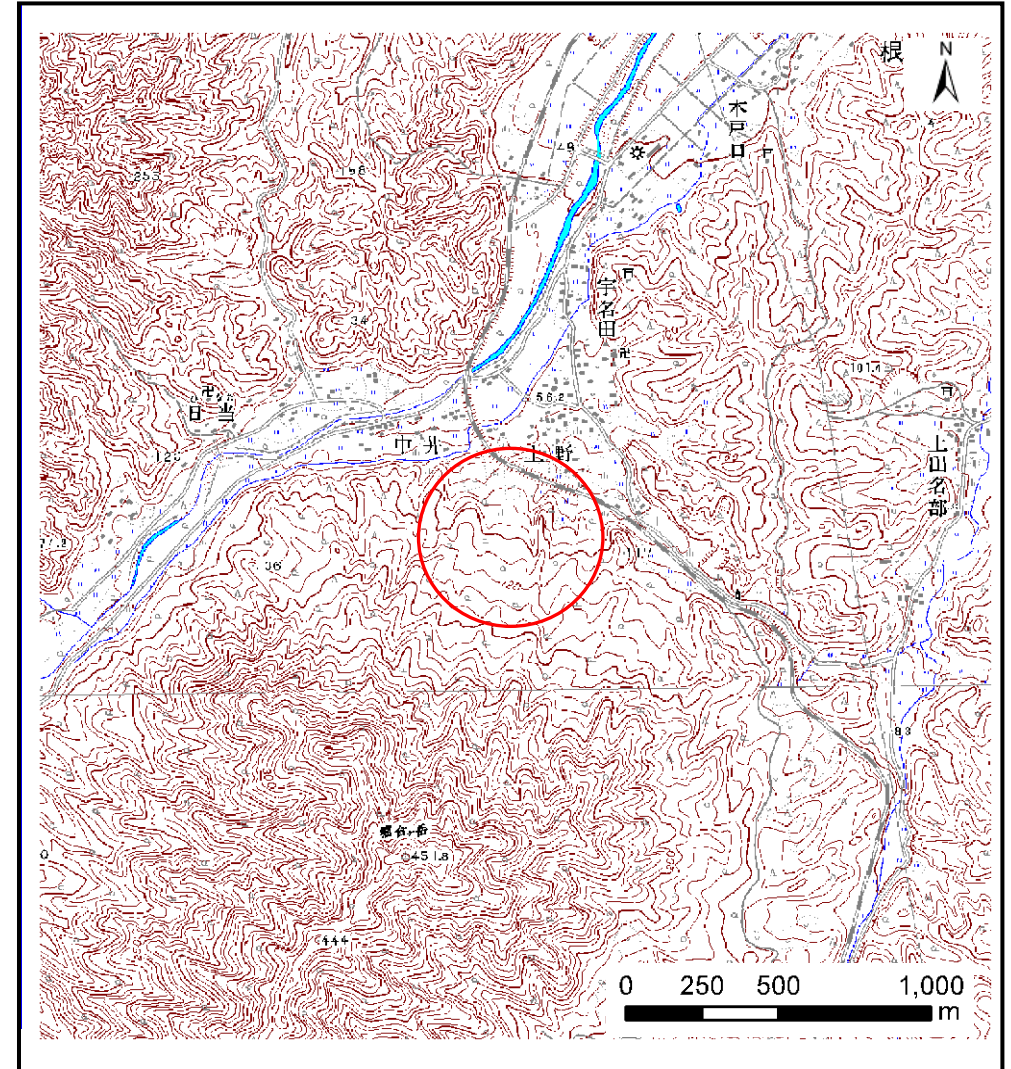
# 土砂災害防止に関する基礎調査(土石流)

表紙 位置,位置図

自然現象の種類	土石流
溪流番号	A105014
水系名	-
河川名	津軽石川
溪流名	上野の沢
所在地	下閉伊郡山田町豊間根第16地割
調査機関	岩手県宮古地方振興局土木部



位置図(S=1:200,000)



概況図(S=1:25,000)

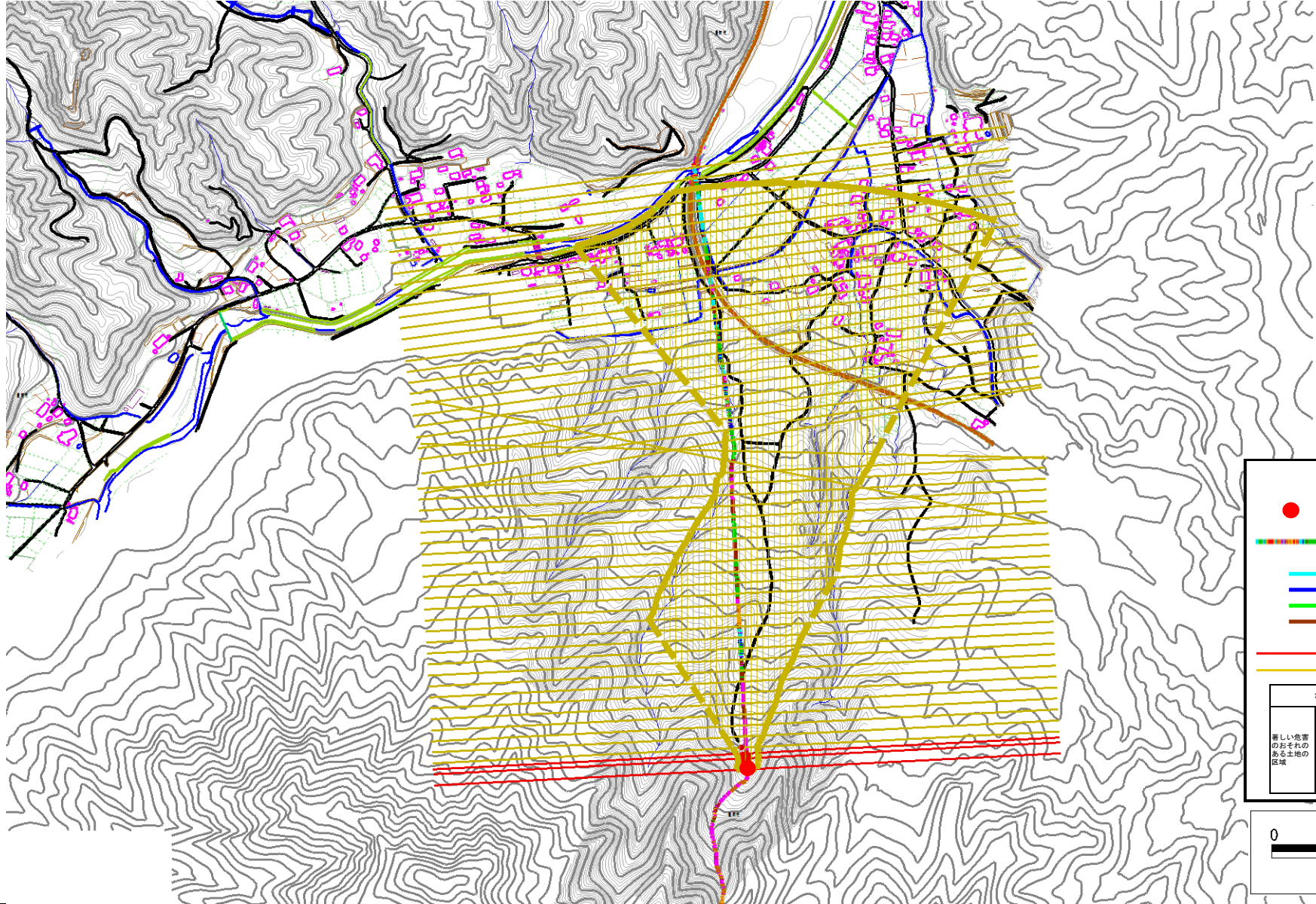


# 土石流区域調査

様式3-1 危害のおそれのある土地、著しい危害のおそれのある土地の設定図

調査年度 平成20年度

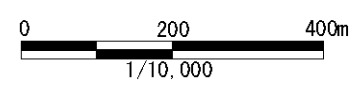
溪流の位置	溪流番号	A105014	溪流名	上野の沢	所在地	下閉伊郡山田町豊間根第16地割
-------	------	---------	-----	------	-----	-----------------



**凡例**

- 基準地点
- 流下経路 (流下経路の色区分と溪床勾配)
  - 0° ~ 2°
  - 2° ~ 3°
  - 3° ~ 7°
  - 7° ~ 10°
  - 10° ~ 15°
  - 15° ~ 20°
  - 20° ~ 30°
  - 30° ~
- 横断測線(耐力 ≧ 流体力)
- 横断測線(流体力 < 耐力)

危害のおそれのある土地の区域		凡例
著しい危害のおそれのある土地の区域	土石流の高さが1mを超える区域	土石流により建築物に作用すると想定される力が50kN/m <sup>2</sup> を超える区域
	土石流の高さが1m以下の区域	土石流により建築物に作用すると想定される力が50kN/m <sup>2</sup> 以下の区域
土石流の高さが1m以下の区域		



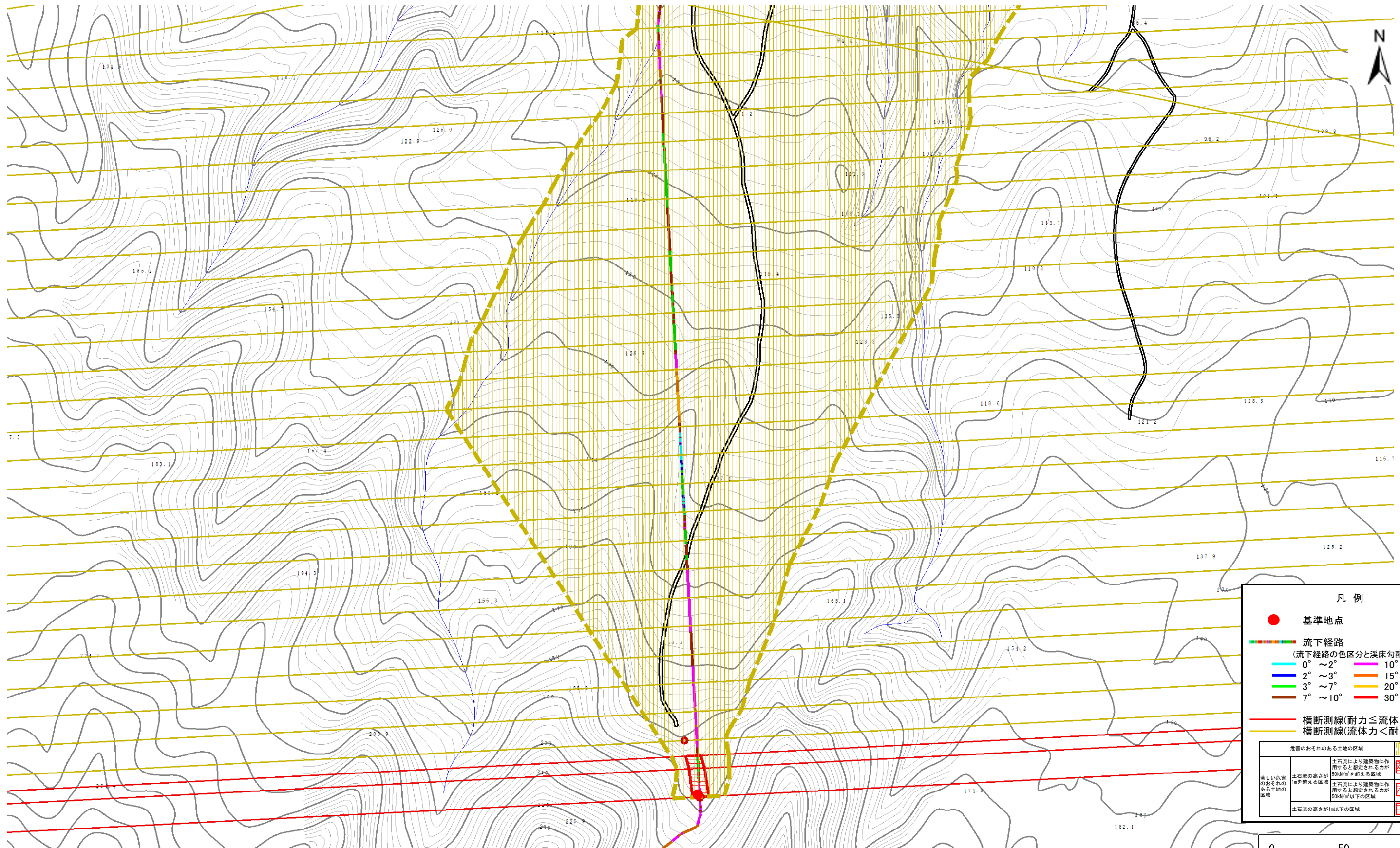


# 土石流区域調書

様式3-1 危害のおそれのある土地、著しい危害のおそれのある土地の設定図

調査年度 平成20年度

溪流の位置	溪流番号	A105014	溪流名	上野の沢	所在地	下閉伊郡山田町豊間根第16地割
-------	------	---------	-----	------	-----	-----------------

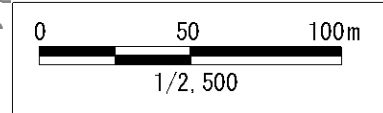


**凡例**

- 基準地点
- 流下経路  
(流下経路の色区分と溪床勾配)
 

0° ~ 2°	10° ~ 15°
2° ~ 3°	15° ~ 20°
3° ~ 7°	20° ~ 30°
7° ~ 10°	30° ~ ~
- 横断測線(耐力 ≤ 流体力)
- 横断測線(流体力 < 耐力)

危険のおそれのある土地の区域	土石流により建築物に作用すると想定される力が50kN/m <sup>2</sup> を超える区域	
著しい危害のおそれのある土地の区域	土石流により建築物に作用すると想定される力が50kN/m <sup>2</sup> 以下の区域	
	土石流の高さが1m以下の区域	



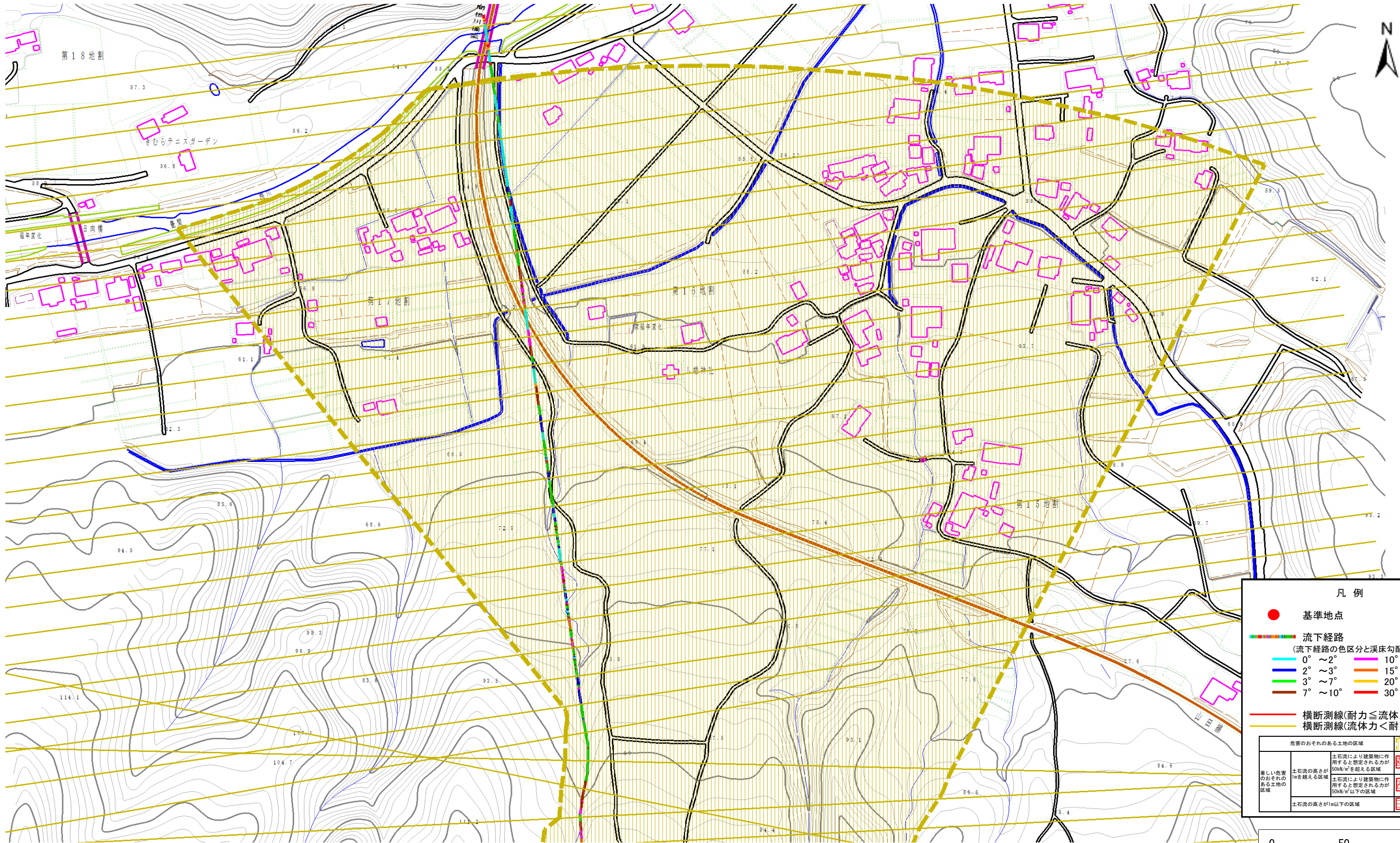


# 土石流区域調書

様式3-1 危害のおそれのある土地、著しい危害のおそれのある土地の設定図

調査年度 平成20年度

溪流の位置	溪流番号	A105014	溪流名	上野の沢	所在地	下閉伊郡山田町豊間根第16地割
-------	------	---------	-----	------	-----	-----------------

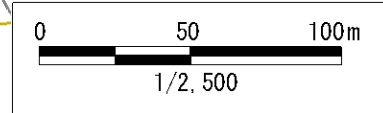


**凡例**

- 基準地点
- 流下経路  
(流下経路の色区分と溪床勾配)
 

0° ~ 2°	10° ~ 15°
2° ~ 3°	15° ~ 20°
3° ~ 7°	20° ~ 30°
7° ~ 10°	30° ~
- 横断測線(耐力 ≤ 流体力)
- 横断測線(流体力 < 耐力)

危害のおそれのある土地の区域	土石流により建築物に作用すると想定される力が50kN/m <sup>2</sup> を超える区域	
著しい危害のおそれのある土地の区域	土石流により建築物に作用すると想定される力が50kN/m <sup>2</sup> 以下の区域	
土石流の高さが1m以下の区域		



## 土石流区域調書

様式3-2 建築物に作用すると想定される衝撃に関する事項

調査年度 平成20年度

渓流の位置	溪流番号	A105014	溪流名	上野の沢	所在地	下関伊郡山田町豊間根第16地割	
横断測線番号	土石流の高さh(m)	土石流の流体力Fd(kN/m <sup>2</sup> )	建築物の耐力P2(kN/m <sup>2</sup> )	横断測線番号	土石流の高さh(m)	土石流の流体力Fd(kN/m <sup>2</sup> )	建築物の耐力P2(kN/m <sup>2</sup> )
No.0	0.59	20.96	11.93	No.27	0.31	4.01	21.79
No.1	0.57	19.13	12.32	No.28	0.50	8.21	13.93
No.2	0.55	17.71	12.62	No.29	0.41	6.44	16.63
No.3	0.40	11.20	16.84	No.30	0.43	6.90	15.75
No.4	0.40	10.95	16.98	No.31	0.44	6.90	15.66
No.5	0.40	10.76	17.10	No.32	0.48	7.59	14.49
No.6	0.39	10.39	17.32	No.33	0.50	7.91	13.80
No.7	0.38	9.88	17.64	No.34	0.38	5.24	17.82
No.8	0.38	9.41	17.94	No.35	0.45	6.95	15.18
No.9	0.37	8.73	18.39	No.36	0.39	5.08	17.57
No.10	0.35	7.36	19.33	No.37	0.56	7.93	12.51
No.11	0.34	6.74	19.76	No.38	0.40	4.26	17.03
No.12	0.33	5.55	20.53	No.39	0.40	3.93	16.94
No.13	0.32	4.57	21.03	No.40	0.40	3.73	16.86
No.14	0.31	3.80	21.24	No.41	0.41	3.56	16.77
No.15	0.30	4.11	22.05	No.42	0.41	3.39	16.67
No.16	0.29	4.44	22.88	No.43	0.40	3.45	16.80
No.17	0.29	4.46	22.91	No.44	0.40	3.48	16.88
No.18	0.29	4.32	22.57	No.45	0.43	2.46	15.72
No.19	0.30	4.17	22.20	No.46	0.45	2.24	15.36
No.20	0.30	4.13	22.11	No.47	0.44	2.30	15.56
No.21	0.30	4.11	22.06	No.48	0.42	2.53	16.25
No.22	0.29	4.36	22.68	No.49	0.41	2.59	16.42
No.23	0.29	4.62	23.30	No.50	0.41	2.60	16.45
No.24	0.28	4.73	23.56	No.51	0.42	2.51	16.19
No.25	0.30	4.31	22.54	No.52	0.43	2.39	15.85
No.26	0.31	3.92	21.56	No.53	0.46	2.04	14.99

# 土石流区域調書

様式3-2 建築物に作用すると想定される衝撃に関する事項

調査年度	平成20年度
------	--------

渓流の位置	渓流番号	A105014	渓流名	上野の沢	所在地	下閉伊郡山田町豊間根第16地割
-------	------	---------	-----	------	-----	-----------------

横断測線番号	土石流の高さh(m)	土石流の流体力Fd(kN/m <sup>2</sup> )	建築物の耐力P2(kN/m <sup>2</sup> )	横断測線番号	土石流の高さh(m)	土石流の流体力Fd(kN/m <sup>2</sup> )	建築物の耐力P2(kN/m <sup>2</sup> )
Na.54	0.49	1.65	14.07				
Na.55	0.44	2.02	15.44				
Na.56	0.40	2.51	17.07				