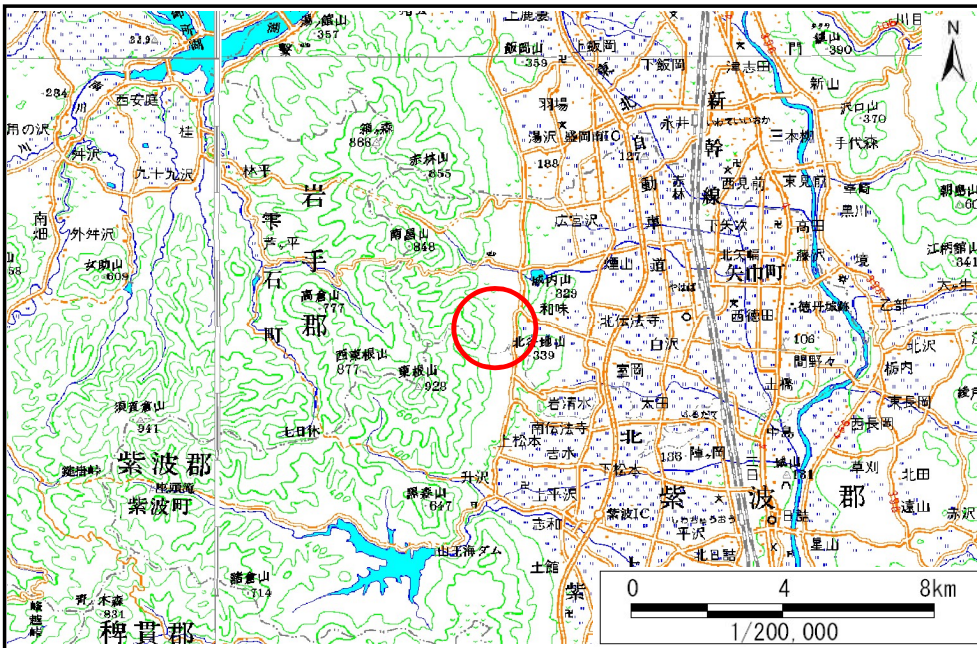


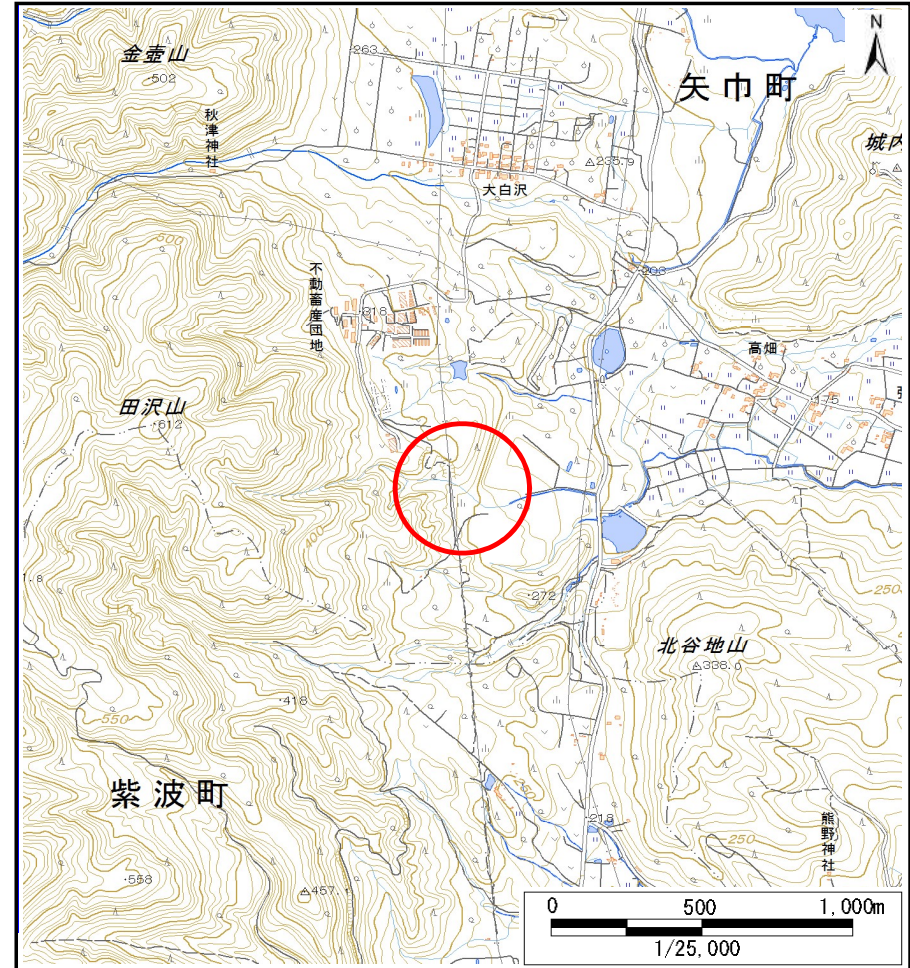
土砂災害防止に関する基礎調査(土石流)

表紙 位置位置図

自然現象の種類	土石流
溪流番号	J086108
水系名	北上川
河川名	
溪流名	大白沢の沢(1)
所在地	紫波郡矢巾町和味字大白沢
調査機関	盛岡広域振興局土木部



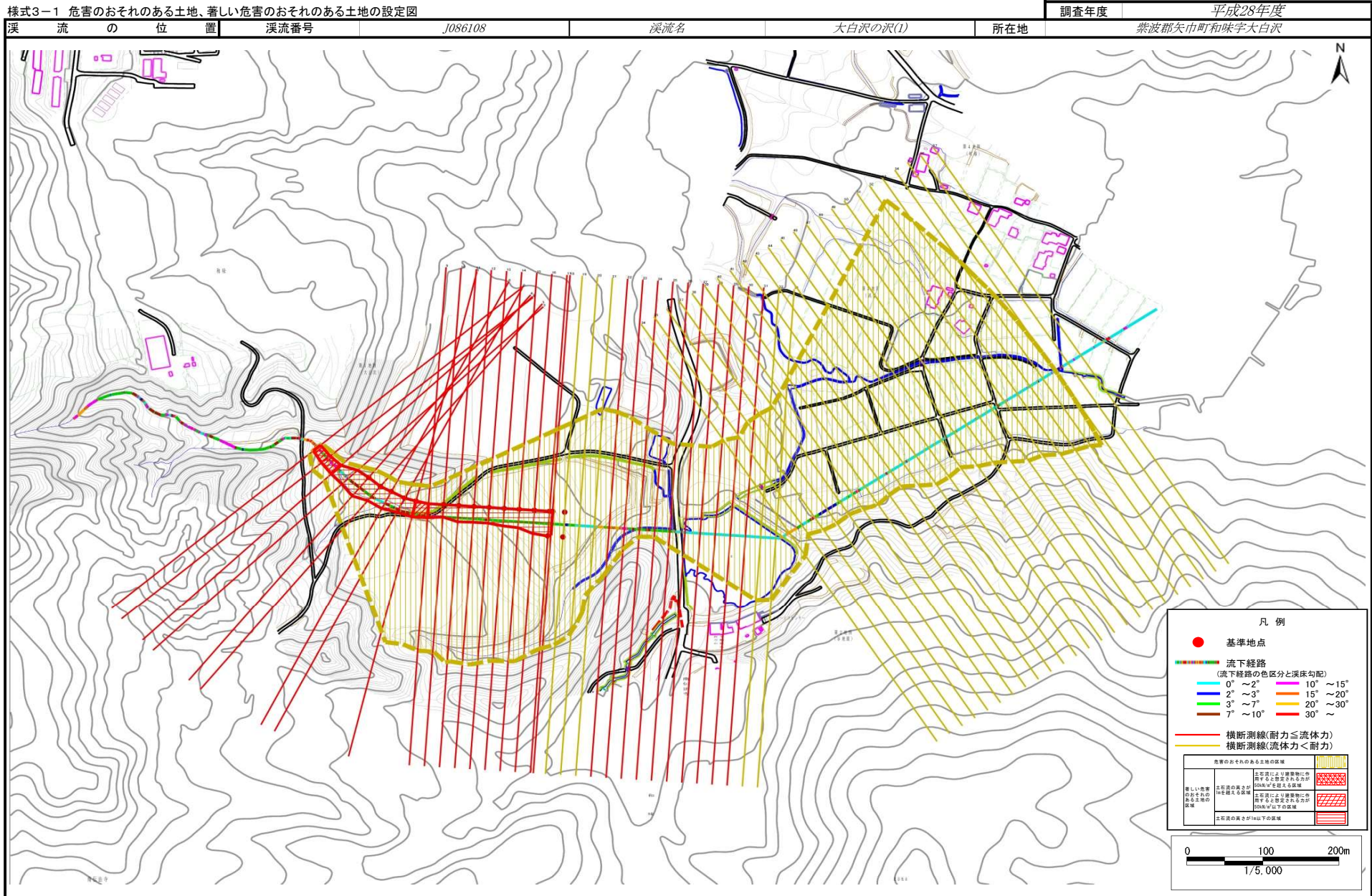
概況図(S=1:200,000)



位置図(S=1:25,000)

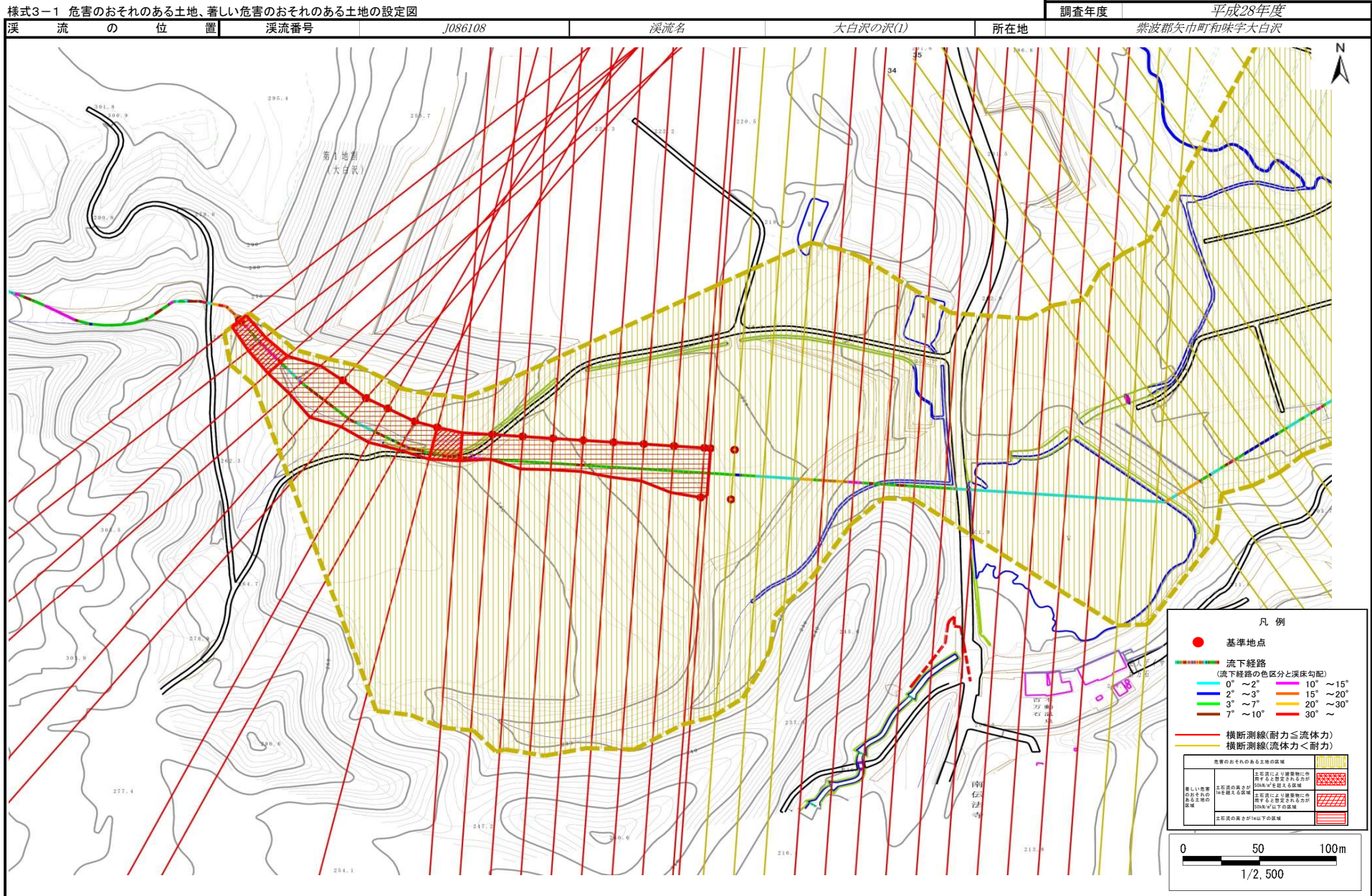
土石流区域調査

様式3-1 危害のおそれのある土地、著しい危害のおそれのある土地の設定図



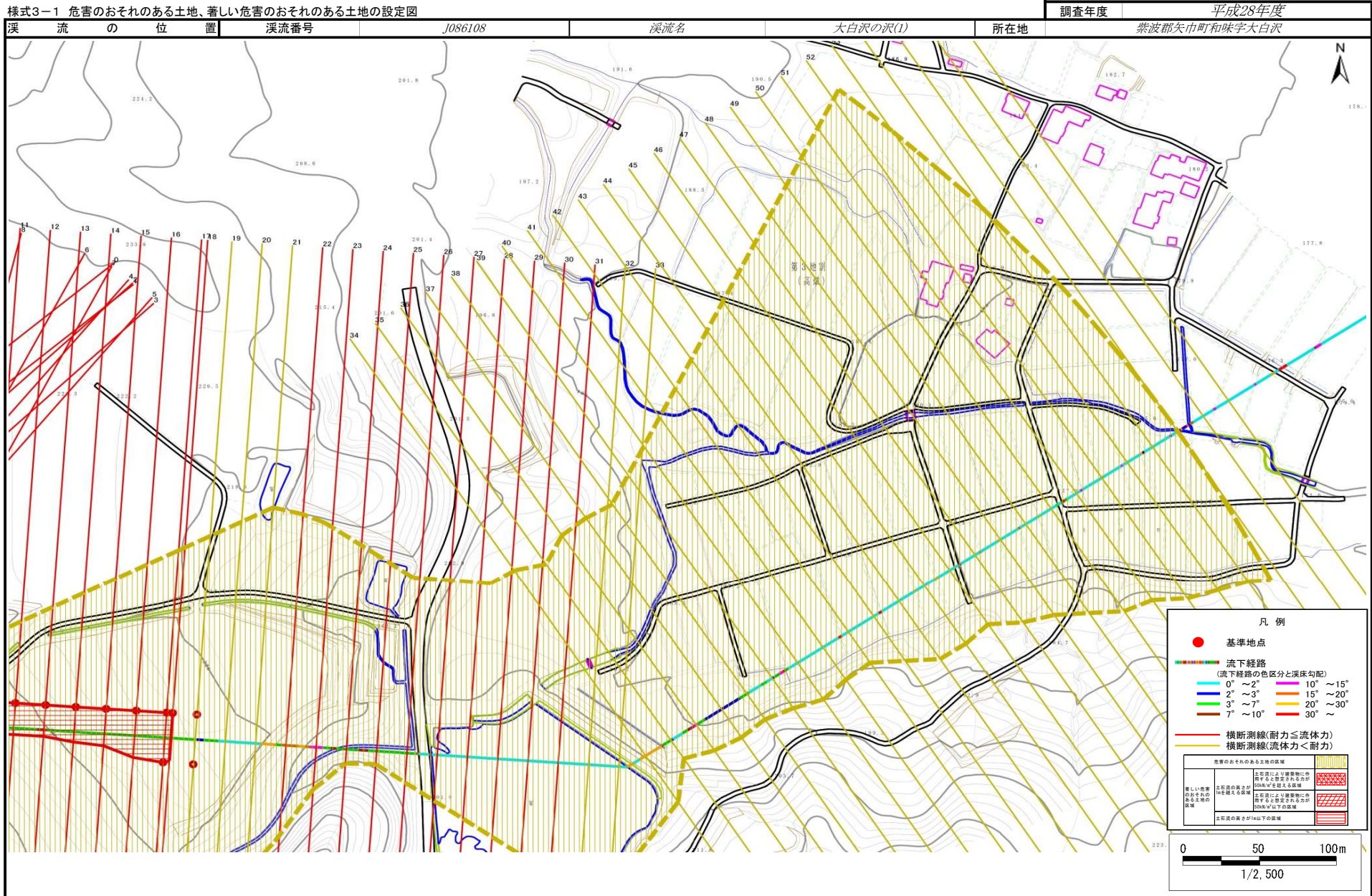
土石流区域調査

様式3-1 危害のおそれのある土地、著しい危害のおそれのある土地の設定図



土石流区域調書

様式3-1 危害のおそれのある土地、著しい危害のおそれのある土地の設定図



土石流区域調査

様式3-2 建築物に作用すると想定される衝撃に関する事項

調査年度 平成28年度

溪流の位置	溪流番号	J086108	溪流名	大白沢の沢(1)	所在地	紫波郡矢巾町和味字大白沢	
横断測線番号	土石流の高さh(m)	土石流の流体力Fd(kN/m ²)	建築物の耐力P2(kN/m ²)	横断測線番号	土石流の高さh(m)	土石流の流体力Fd(kN/m ²)	建築物の耐力P2(kN/m ²)
No.0	1.51	36.42	5.70	No.27	0.73	11.22	9.87
No.1	1.36	30.75	6.11	No.28	0.74	10.80	9.71
No.2	1.20	27.12	6.68	No.29	0.76	10.40	9.56
No.3	0.91	18.09	8.26	No.30	0.77	10.14	9.45
No.4	0.77	13.45	9.46	No.31	0.77	10.04	9.41
No.5	0.77	13.45	9.47	No.32	0.85	8.10	8.72
No.6	0.77	13.07	9.47	No.33	0.95	5.11	7.96
No.7	0.77	13.04	9.47	No.34	1.04	3.95	7.43
No.8	0.76	13.25	9.54	No.35	0.85	5.89	8.70
No.9	1.05	24.67	7.38	No.36	0.85	5.87	8.69
No.10	0.79	10.71	9.19	No.37	0.87	5.65	8.56
No.11	0.80	10.27	9.17	No.38	0.84	5.98	8.76
No.12	0.81	9.20	9.08	No.39	0.83	6.11	8.84
No.13	0.79	9.49	9.20	No.40	0.79	6.76	9.22
No.14	0.80	9.38	9.16	No.41	0.79	6.76	9.22
No.15	0.80	9.37	9.15	No.42	0.77	7.23	9.48
No.16	0.79	9.65	9.26	No.43	0.77	7.23	9.48
No.17	0.79	9.49	9.20	No.44	0.75	7.55	9.65
No.18	0.80	9.38	9.15	No.45	0.88	5.50	8.47
No.19	0.81	8.98	9.06	No.46	0.89	5.30	8.34
No.20	0.82	8.22	8.96	No.47	0.91	5.13	8.23
No.21	0.80	8.56	9.12	No.48	0.91	5.13	8.23
No.22	0.76	9.62	9.57	No.49	0.91	5.11	8.22
No.23	0.72	10.74	10.03	No.50	0.97	4.55	7.84
No.24	1.13	19.95	6.95	No.51	0.93	4.93	8.10
No.25	1.15	20.44	6.89	No.52	0.97	4.50	7.81
No.26	0.73	11.14	9.84	No.53	0.95	4.69	7.94

土石流区域調査書

様式3-2 建築物に作用すると想定される衝撃に関する事項

調査年度	平成28年度
------	--------

溪流の位置	溪流番号	J086108	溪流名	大白沢の沢(1)	所在地	紫波郡矢巾町和味字大白沢
-------	------	---------	-----	----------	-----	--------------

横断測線番号	土石流の高さh(m)	土石流の流体力Fd(kN/m ²)	建築物の耐力P2(kN/m ²)	横断測線番号	土石流の高さh(m)	土石流の流体力Fd(kN/m ²)	建築物の耐力P2(kN/m ²)
No.54	0.98	4.40	7.74				
No.55	1.00	4.26	7.65				
No.56	1.08	3.52	7.18				
No.57	1.10	3.35	7.08				