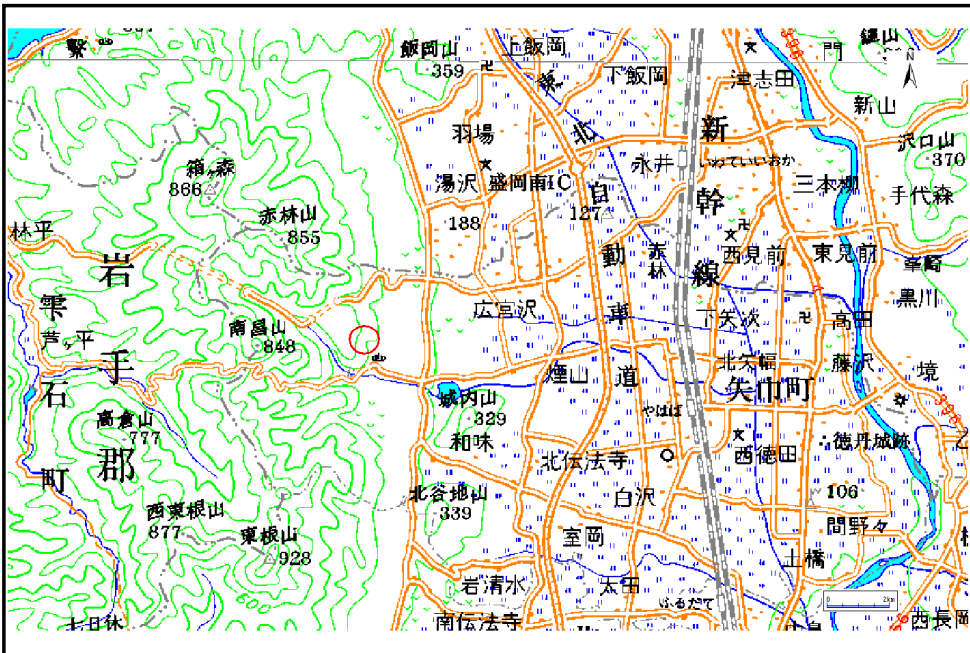


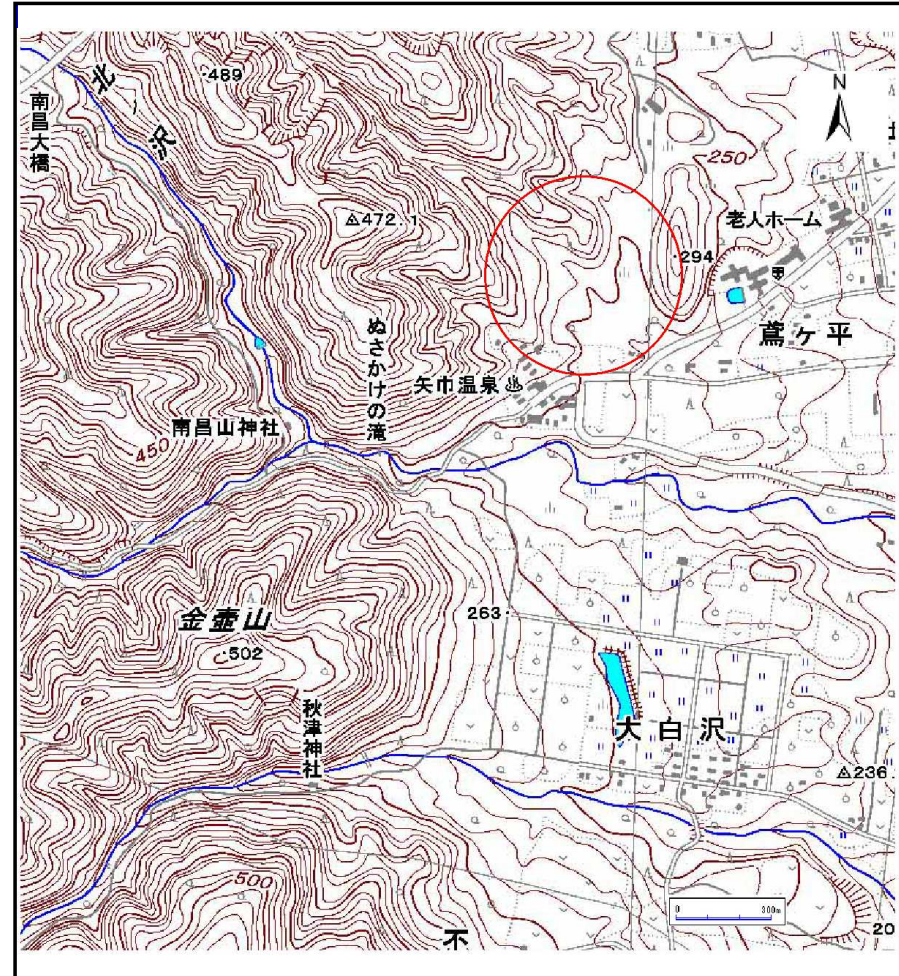
土砂災害防止に関する基礎調査(土石流)

表紙 位置,位置図

自然現象の種類	土石流
溪流番号	B086101
水系名	北上川
河川名	岩崎川
溪流名	鳶ヶ平の沢(2)
所在地	紫波郡矢巾町大字煙山第1地割、第2地割
調査機関	岩手県盛岡広域振興局



位置図(S=1:200,000)

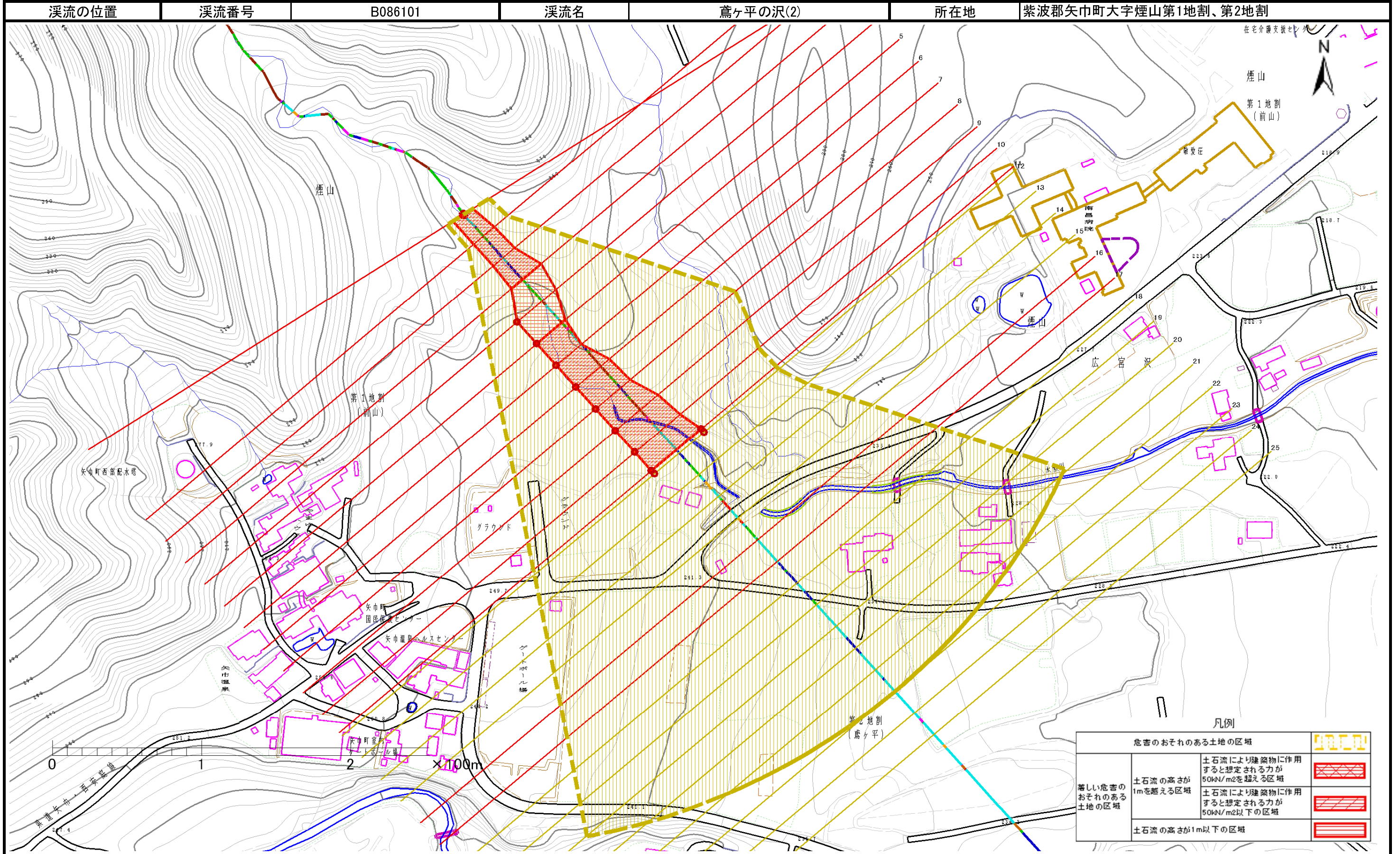


概況図(S=1:25,000)

土石流区域調査

様式3-1 危害のおそれのある土地、著しい危害のおそれのある土地の設定図

調査年度 平成22年度



土 石 流 区 域 調 査

様式3-2 建築物に作用すると想定される衝撃に関する事項

調査年度	平成22年度
所在地	紫波郡矢巾町大字煙山第1地割、第2地割

溪流の位置	溪流番号	B086101	溪流名	鷹ヶ平の沢(2)	所在地	紫波郡矢巾町大字煙山第1地割、第2地割	
-------	------	---------	-----	----------	-----	---------------------	--

横断測線番号	土石流の高さh(m)	土石流の流体力Fd(kN/m ²)	建築物の耐力P2(kN/m ²)	横断測線番号	土石流の高さh(m)	土石流の流体力Fd(kN/m ²)	建築物の耐力P2(kN/m ²)
No.0	1.73	33.70	5.26				
No.1	1.60	28.27	5.50				
No.2	1.56	24.48	5.58				
No.3	1.30	17.22	6.29				
No.4	0.95	11.36	7.92				
No.5	0.97	9.89	7.79				
No.6	1.03	7.77	7.49				
No.7	1.01	8.06	7.59				
No.8	1.02	7.92	7.54				
No.9	1.02	7.90	7.54				
No.10	1.03	7.63	7.46				
No.11	1.04	7.42	7.42				
No.12	1.04	7.34	7.40				
No.13	1.04	7.34	7.40				
No.14	1.07	6.78	7.28				
No.15	1.08	6.42	7.19				
No.16	0.97	8.03	7.84				
No.17	0.94	8.46	8.00				
No.18	1.00	7.45	7.61				
No.19	1.05	6.79	7.35				
No.20	1.10	6.13	7.11				
No.21	1.14	5.47	6.92				
No.22	1.14	5.51	6.94				
No.23	1.16	5.17	6.82				
No.24	1.14	5.33	6.89				
No.25	1.22	4.52	6.58				