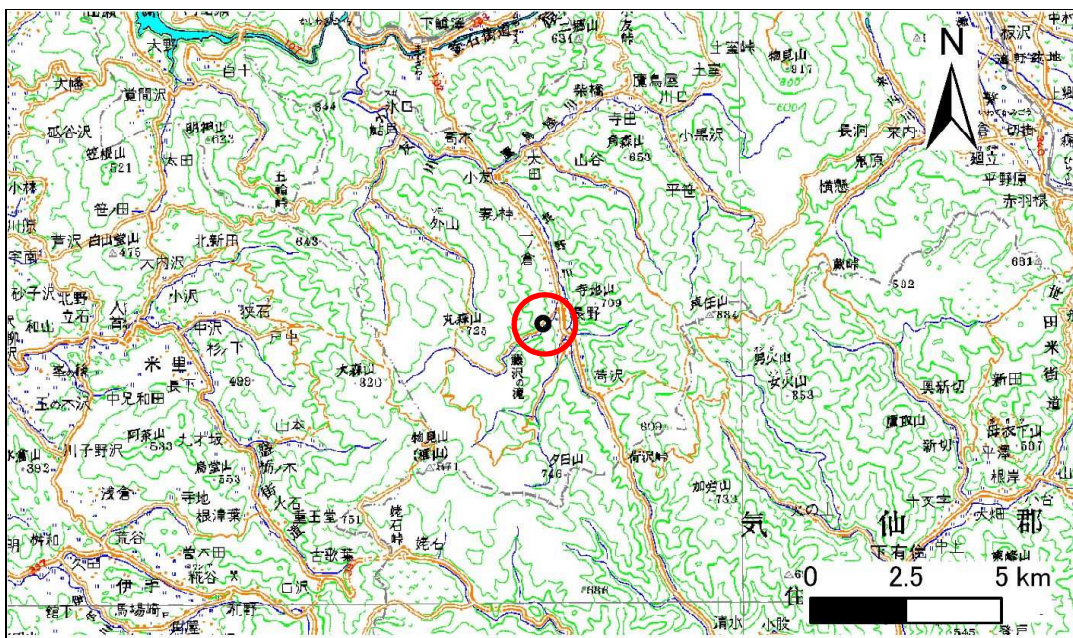


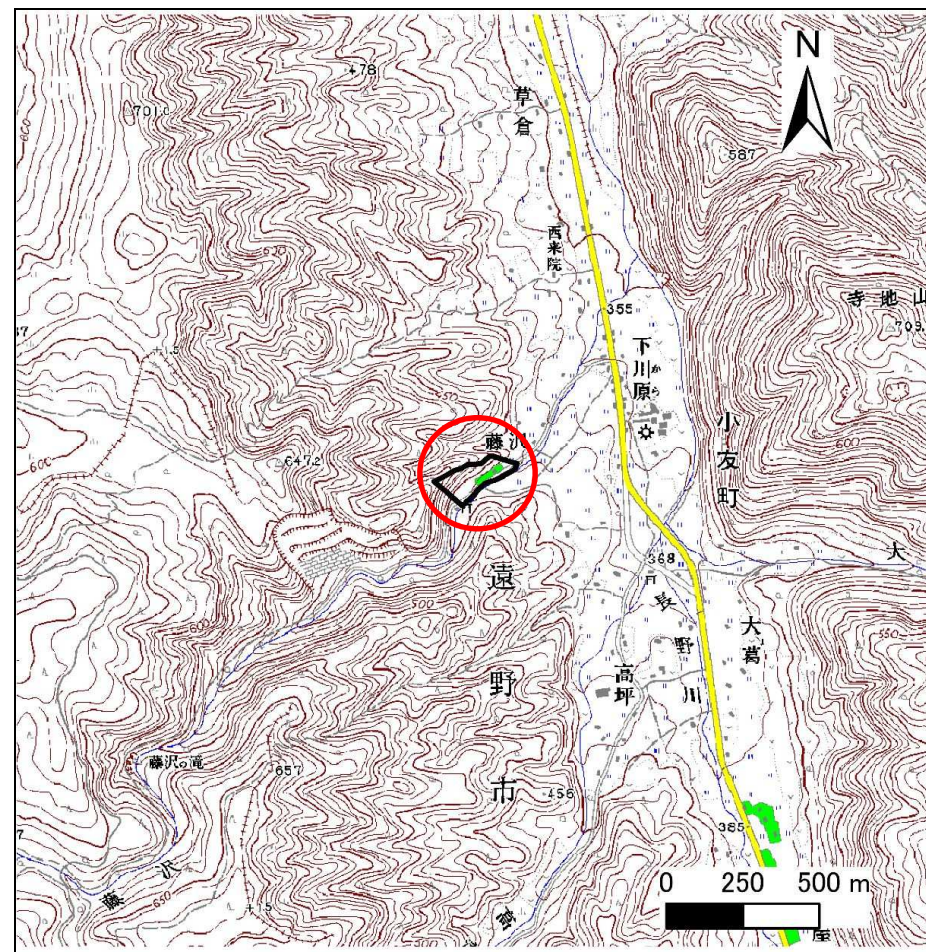
土砂災害防止に関する基礎調査(急傾斜地の崩壊)

表紙 概況、位置図

自然現象の種類	急傾斜地の崩壊
箇所番号	146B1002
箇所名	藤沢-1
所在地	遠野市小友町22地割
調査機関	岩手県沿岸広域振興局遠野土木センター



位置図(S=1:200,000)



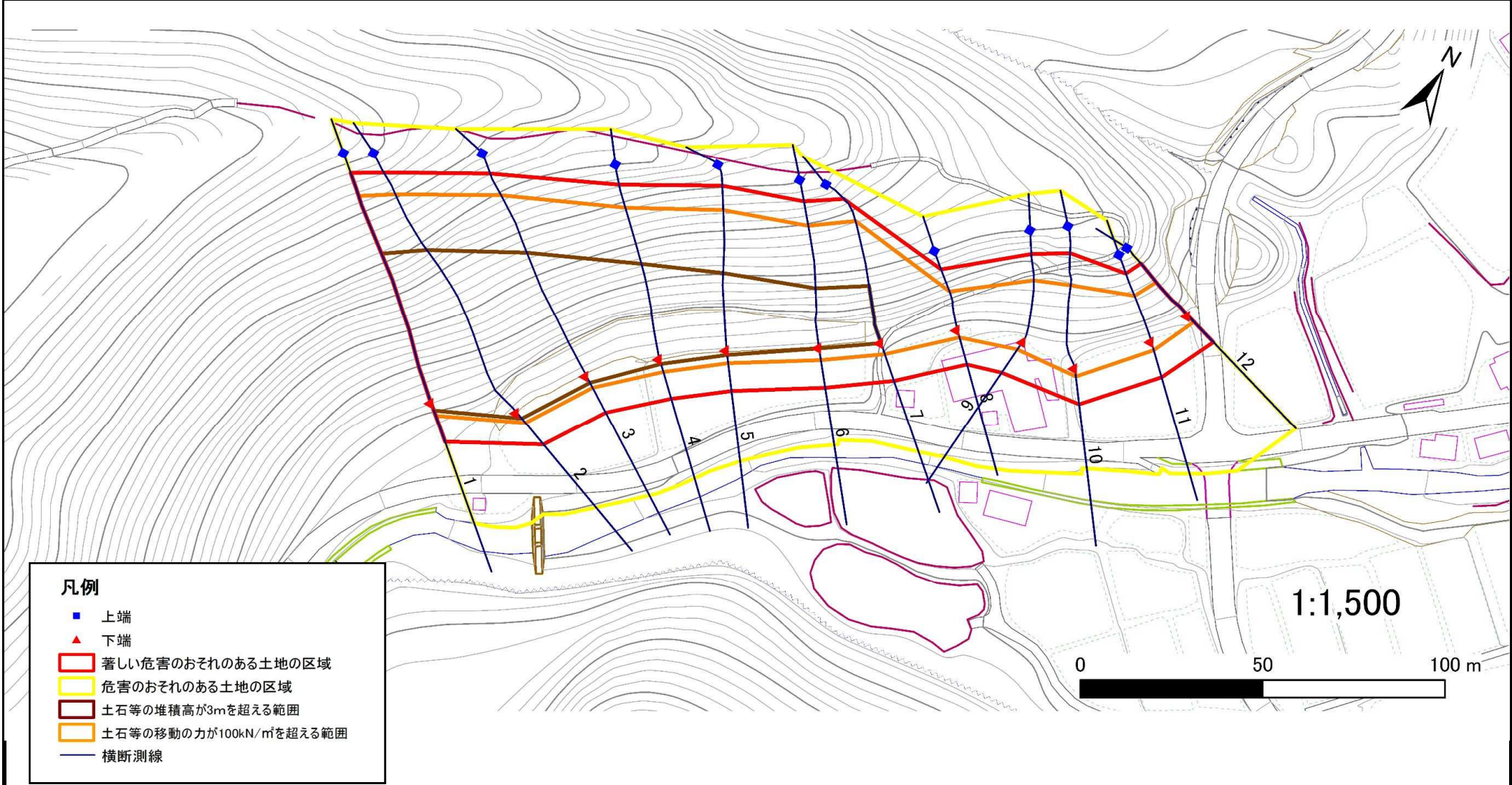
概況図(S=1:25,000)

急傾斜地の崩壊区域調査

様式3-1 危害のおそれのある土地、著しい危害のおそれのある土地の設定図

調査年度 平成25年度

急傾斜地の位置 箇所番号 146B1002 箇所名 藤沢-1 所在地 遠野市小友町22地割



- 凡例**
- 上端
 - ▲ 下端
 - 著しい危害のおそれのある土地の区域
 - 危害のおそれのある土地の区域
 - 土石等の堆積高が3mを超える範囲
 - 土石等の移動の力が100kN/m²を超える範囲
 - 横断測線

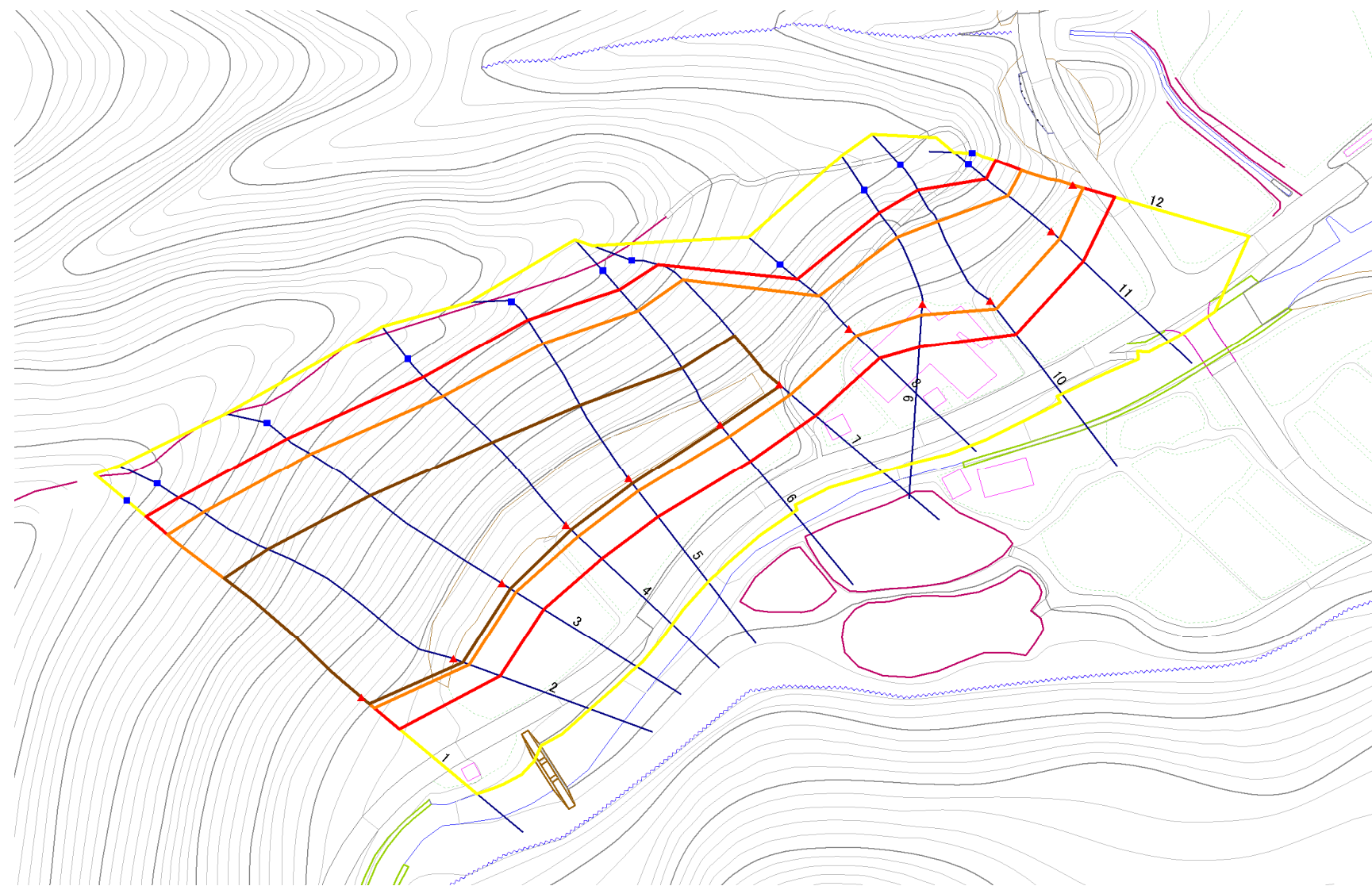
急傾斜地の崩壊区域調書

様式3-1 危害のおそれのある土地、著しい危害のおそれのある土地の設定図

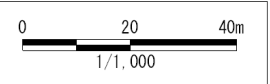
調査年度

平成25年度

急傾斜地の位置	箇所番号	146B1002	箇所名	藤沢-1	所在地	遠野市小友町22地割
---------	------	----------	-----	------	-----	------------



- 凡例**
- 上端
 - ▲ 下端
 - 著しい危害のおそれのある土地の区域
 - 危険のおそれのある土地の区域
 - 土石等の堆積高が3mを超える範囲
 - 土石等の移動の力が100kN/mを超える範囲
 - 横断測線



急傾斜地の崩壊区域調査

様式3-2 建築物に作用すると想定される衝撃に関する事項(1/1)

調査年度

平成25年度

急傾斜地の位置		箇所番号			箇所名				所在地		急傾斜地内					
		146B1002			藤沢-1				遠野市小友町22地割							
横断 測線 番号	急傾斜地の下端に隣接する土地								急傾斜地内							
	土石等の移動の高さと力の大きさ				土石等の堆積高さとの大きさ				土石等の移動の高さと力の大きさ				土石等の堆積高さとの大きさ			
	区分	高さ (m)	下端からの距離 (m)	力の大きさ (kN/m ²)	区分	下端からの水平 距離(m)	高さ (m)	力の大きさ (kN/m ²)	区分	高さ (m)	上端からの比高 (m)	力の大きさ (kN/m ²)	区分	上端からの比高 (m)	高さ (m)	力の大きさ (kN/m ²)
1	100kN/m ² を超える	1.00	0.00 ~ 4.01	165.56	3mを超える	0.00 ~ 2.43	4.19	22.42	100kN/m ² を超える	1.00	10.65 ~ 61.54	165.56	3mを超える	25.00 ~ 61.54	4.19	22.42
	それ以外	1.00	4.01 ~ 11.79	100.00	それ以外	2.43 ~ 11.79	3.00	16.05	それ以外	1.00	5.00 ~ 10.65	100.00	それ以外	5.00 ~ 25.00	3.00	16.05
2	100kN/m ² を超える	1.00	0.00 ~ 3.97	164.84	3mを超える	0.00 ~ 2.37	4.14	22.14	100kN/m ² を超える	1.00	10.58 ~ 67.37	164.84	3mを超える	25.00 ~ 67.37	4.14	22.14
	それ以外	1.00	3.97 ~ 11.75	100.00	それ以外	2.37 ~ 11.75	3.00	16.05	それ以外	1.00	5.00 ~ 10.58	100.00	それ以外	5.00 ~ 25.00	3.00	16.05
3	100kN/m ² を超える	1.00	0.00 ~ 3.96	164.64	3mを超える	0.00 ~ 2.40	4.16	22.28	100kN/m ² を超える	1.00	10.61 ~ 56.24	164.64	3mを超える	25.00 ~ 56.24	4.16	22.28
	それ以外	1.00	3.96 ~ 11.74	100.00	それ以外	2.40 ~ 11.74	3.00	16.05	それ以外	1.00	5.00 ~ 10.61	100.00	それ以外	5.00 ~ 25.00	3.00	16.05
4	100kN/m ² を超える	1.00	0.00 ~ 3.96	164.68	3mを超える	0.00 ~ 1.63	3.87	20.70	100kN/m ² を超える	1.00	10.82 ~ 48.53	164.68	3mを超える	25.00 ~ 48.53	3.87	20.70
	それ以外	1.00	3.96 ~ 11.74	100.00	それ以外	1.63 ~ 11.74	3.00	16.05	それ以外	1.00	5.00 ~ 10.82	100.00	それ以外	5.00 ~ 25.00	3.00	16.05
5	100kN/m ² を超える	1.00	0.00 ~ 3.80	161.84	3mを超える	0.00 ~ 1.51	3.77	20.18	100kN/m ² を超える	1.00	10.61 ~ 42.67	161.84	3mを超える	25.00 ~ 42.67	3.77	20.18
	それ以外	1.00	3.80 ~ 11.59	100.00	それ以外	1.51 ~ 11.59	3.00	16.05	それ以外	1.00	5.00 ~ 10.61	100.00	それ以外	5.00 ~ 25.00	3.00	16.05
6	100kN/m ² を超える	1.00	0.00 ~ 3.70	159.97	3mを超える	0.00 ~ 0.45	3.25	17.38	100kN/m ² を超える	1.00	10.60 ~ 38.53	159.97	3mを超える	25.00 ~ 38.53	3.25	17.38
	それ以外	1.00	3.70 ~ 11.48	100.00	それ以外	0.45 ~ 11.48	3.00	16.05	それ以外	1.00	5.00 ~ 10.60	100.00	それ以外	5.00 ~ 25.00	3.00	16.05
7	100kN/m ² を超える	1.00	0.00 ~ 3.59	158.11	3mを超える	0.00 ~ 0.35	3.19	17.06	100kN/m ² を超える	1.00	10.54 ~ 37.68	158.11	3mを超える	25.00 ~ 37.68	3.19	17.06
	それ以外	1.00	3.59 ~ 11.38	100.00	それ以外	0.35 ~ 11.38	3.00	16.05	それ以外	1.00	5.00 ~ 10.54	100.00	それ以外	5.00 ~ 25.00	3.00	16.05
8	100kN/m ² を超える	1.00	0.00 ~ 2.42	137.77	3mを超える	~ ~	~	~	100kN/m ² を超える	1.00	11.10 ~ 21.07	137.77	3mを超える	~ ~	~	~
	それ以外	1.00	2.42 ~ 10.20	100.00	それ以外	0.00 ~ 10.20	2.93	15.68	それ以外	1.00	5.00 ~ 11.10	100.00	それ以外	5.00 ~ 21.07	2.93	15.68
9	100kN/m ² を超える	1.00	0.00 ~ 2.74	143.19	3mを超える	~ ~	~	~	100kN/m ² を超える	1.00	10.53 ~ 23.76	143.19	3mを超える	~ ~	~	~
	それ以外	1.00	2.74 ~ 10.52	100.00	それ以外	0.00 ~ 10.52	2.69	14.40	それ以外	1.00	5.00 ~ 10.53	100.00	それ以外	5.00 ~ 23.76	2.69	14.40
10	100kN/m ² を超える	1.00	0.00 ~ 2.51	139.43	3mを超える	~ ~	~	~	100kN/m ² を超える	1.00	10.97 ~ 26.51	139.43	3mを超える	~ ~	~	~
	それ以外	1.00	2.51 ~ 10.30	100.00	それ以外	0.00 ~ 10.30	2.86	15.32	それ以外	1.00	5.00 ~ 10.97	100.00	それ以外	5.00 ~ 26.51	2.86	15.32
11	100kN/m ² を超える	1.00	0.00 ~ 2.72	142.90	3mを超える	~ ~	~	~	100kN/m ² を超える	1.00	10.95 ~ 23.05	142.90	3mを超える	~ ~	~	~
	それ以外	1.00	2.72 ~ 10.51	100.00	それ以外	0.00 ~ 10.51	2.90	15.50	それ以外	1.00	5.00 ~ 10.95	100.00	それ以外	5.00 ~ 23.05	2.90	15.50
12	100kN/m ² を超える	1.00	0.00 ~ 2.58	140.55	3mを超える	~ ~	~	~	100kN/m ² を超える	1.00	10.75 ~ 21.66	140.55	3mを超える	~ ~	~	~
	それ以外	1.00	2.58 ~ 10.37	100.00	それ以外	0.00 ~ 10.37	2.84	15.22	それ以外	1.00	5.00 ~ 10.75	100.00	それ以外	5.00 ~ 21.66	2.84	15.22
	100kN/m ² を超える		~		3mを超える	~			100kN/m ² を超える		~		3mを超える	~		
	それ以外		~		それ以外	~			それ以外		~		それ以外	~		
	100kN/m ² を超える		~		3mを超える	~			100kN/m ² を超える		~		3mを超える	~		
	それ以外		~		それ以外	~			それ以外		~		それ以外	~		
	100kN/m ² を超える		~		3mを超える	~			100kN/m ² を超える		~		3mを超える	~		
	それ以外		~		それ以外	~			それ以外		~		それ以外	~		