

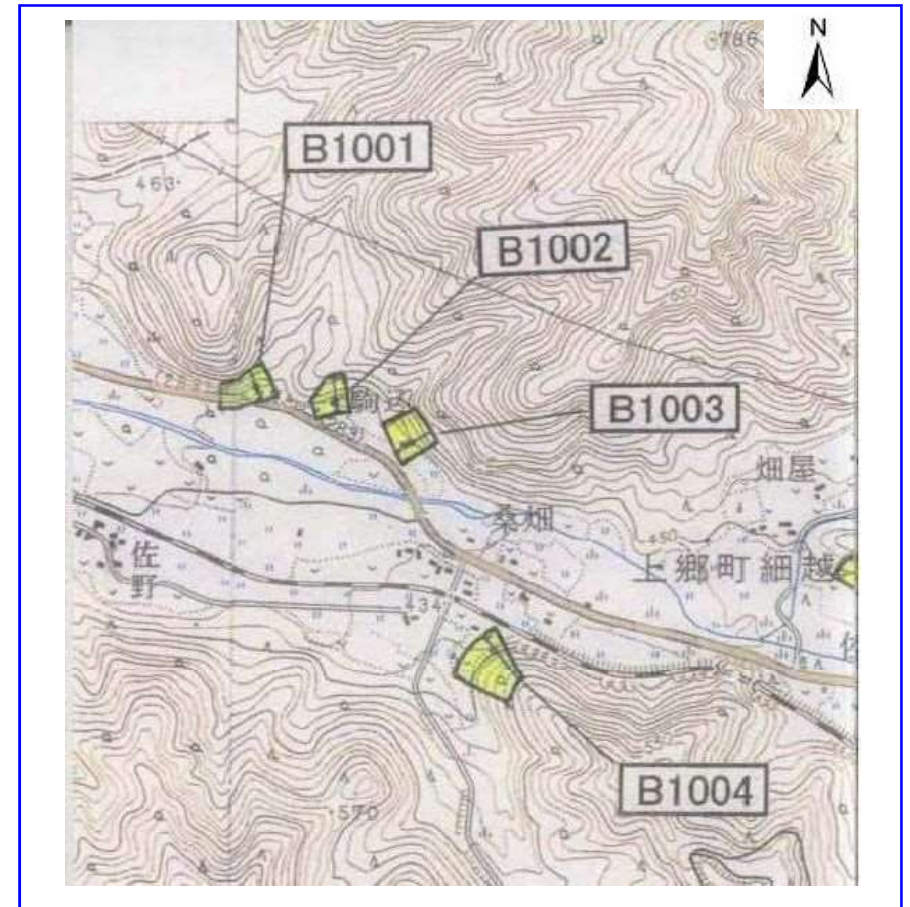
# 土砂災害防止に関する基礎調査(急傾斜地の崩壊)

表紙 概況、位置図

自然現象の種類	急傾斜地の崩壊
箇所番号	138B1004
箇所名	駒込-3
所在地	上郷町細越
調査機関	遠野地方振興局 土木部



位置図 (S=1:60,000)



概況図 (S=1:25,000)

# 急傾斜地の崩壊区域調書

様式3-1 危害のおそれのある土地、著しい危害のおそれのある土地の設定図

調査年度

平成15年度

急傾斜地の位置

箇所番号

138B1004

箇所名

駒込-3

所在地

上郷町細越



凡例

■ 上端  
▲ 下端

— 横断測線

— 危害のおそれのある土地の区域

— 著しい危害のおそれのある土地の区域

— 土石等の移動による力が $100\text{kN/m}^2$ を超える範囲

— 土石等の堆積高が $3\text{m}$ を超える範囲

## 急傾斜地の崩壊区域調書

様式3-2 建築物に作用すると想定される衝撃に関する事項 (1/1)

調査年度      平成15年度

急傾斜地の位置		箇所番号		138B1004		箇所名		駒込-3		所在地		上郷町細越				
横断 測線 番号	急傾斜地の下端に隣接する土地								急傾斜地内							
	土石等の移動の高さと力の大きさ				土砂等の堆積高さとの大きさ				土石等の移動の高さと力の大きさ				土砂等の堆積高さとの大きさ			
	区分	高さ (m)	下端からの距離 (m)	力の大きさ (kN/m <sup>2</sup> )	区分	下端からの水平 距離(m)	高さ (m)	力の大きさ (kN/m <sup>2</sup> )	区分	高さ (m)	上端からの比高 (m)	力の大きさ (kN/m <sup>2</sup> )	区分	上端からの比高 (m)	高さ (m)	力の大きさ (kN/m <sup>2</sup> )
1	100kN/m <sup>2</sup> を超える	1.00	0.00 ~ 2.03	131.36	3mを超える	0.00 ~ 0.58	3.23	16.96	100kN/m <sup>2</sup> を超える	1.00	12.66 ~ 42.70	131.36	3mを超える	40.00 ~ 42.70	3.23	16.96
	それ以外	1.00	2.03 ~ 9.81	100.00	それ以外	0.58 ~ 9.81	3.00	15.73	それ以外	1.00	5.00 ~ 12.66	100.00	それ以外	5.00 ~ 40.00	3.00	15.73
2	100kN/m <sup>2</sup> を超える	1.00	0.00 ~ 2.04	131.53	3mを超える	0.00 ~ 0.57	3.23	16.95	100kN/m <sup>2</sup> を超える	1.00	12.69 ~ 46.37	131.53	3mを超える	40.00 ~ 46.37	3.23	16.95
	それ以外	1.00	2.04 ~ 9.82	100.00	それ以外	0.57 ~ 9.82	3.00	15.73	それ以外	1.00	5.00 ~ 12.69	100.00	それ以外	5.00 ~ 40.00	3.00	15.73
3	100kN/m <sup>2</sup> を超える	1.00	0.00 ~ 2.21	134.41	3mを超える	0.00 ~ 0.64	3.26	17.11	100kN/m <sup>2</sup> を超える	1.00	12.28 ~ 45.33	134.41	3mを超える	40.00 ~ 45.33	3.26	17.11
	それ以外	1.00	2.21 ~ 10.00	100.00	それ以外	0.64 ~ 10.00	3.00	15.73	それ以外	1.00	5.00 ~ 12.28	100.00	それ以外	5.00 ~ 40.00	3.00	15.73
4	100kN/m <sup>2</sup> を超える	1.00	0.00 ~ 2.03	131.39	3mを超える	0.00 ~ 0.58	3.23	16.95	100kN/m <sup>2</sup> を超える	1.00	12.68 ~ 44.30	131.39	3mを超える	40.00 ~ 44.30	3.23	16.95
	それ以外	1.00	2.03 ~ 9.81	100.00	それ以外	0.58 ~ 9.81	3.00	15.73	それ以外	1.00	5.00 ~ 12.68	100.00	それ以外	5.00 ~ 40.00	3.00	15.73
5	100kN/m <sup>2</sup> を超える	1.00	0.00 ~ 2.57	140.40	3mを超える	0.00 ~ 1.66	3.66	19.22	100kN/m <sup>2</sup> を超える	1.00	11.72 ~ 67.69	140.40	3mを超える	40.00 ~ 67.69	3.66	19.22
	それ以外	1.00	2.57 ~ 10.36	100.00	それ以外	1.66 ~ 10.36	3.00	15.73	それ以外	1.00	5.00 ~ 11.72	100.00	それ以外	5.00 ~ 40.00	3.00	15.73
6	100kN/m <sup>2</sup> を超える	1.00	0.00 ~ 3.06	148.65	3mを超える	0.00 ~ 1.86	3.77	19.80	100kN/m <sup>2</sup> を超える	1.00	11.05 ~ 77.68	148.65	3mを超える	40.00 ~ 77.68	3.77	19.80
	それ以外	1.00	3.06 ~ 10.84	100.00	それ以外	1.86 ~ 10.84	3.00	15.73	それ以外	1.00	5.00 ~ 11.05	100.00	それ以外	5.00 ~ 40.00	3.00	15.73
7	100kN/m <sup>2</sup> を超える	1.00	0.00 ~ 3.19	150.92	3mを超える	0.00 ~ 1.91	3.81	19.98	100kN/m <sup>2</sup> を超える	1.00	10.91 ~ 87.65	150.92	3mを超える	40.00 ~ 87.65	3.81	19.98
	それ以外	1.00	3.19 ~ 10.97	100.00	それ以外	1.91 ~ 10.97	3.00	15.73	それ以外	1.00	5.00 ~ 10.91	100.00	それ以外	5.00 ~ 40.00	3.00	15.73
8	100kN/m <sup>2</sup> を超える	1.00	0.00 ~ 3.06	148.81	3mを超える	0.00 ~ 1.86	3.78	19.81	100kN/m <sup>2</sup> を超える	1.00	11.04 ~ 87.65	148.81	3mを超える	40.00 ~ 87.65	3.78	19.81
	それ以外	1.00	3.06 ~ 10.85	100.00	それ以外	1.86 ~ 10.85	3.00	15.73	それ以外	1.00	5.00 ~ 11.04	100.00	それ以外	5.00 ~ 40.00	3.00	15.73
	100kN/m <sup>2</sup> を超える		~		3mを超える	~			100kN/m <sup>2</sup> を超える		~		3mを超える	~		
	それ以外		~		それ以外	~			それ以外		~		それ以外	~		
	100kN/m <sup>2</sup> を超える		~		3mを超える	~			100kN/m <sup>2</sup> を超える		~		3mを超える	~		
	それ以外		~		それ以外	~			それ以外		~		それ以外	~		
	100kN/m <sup>2</sup> を超える		~		3mを超える	~			100kN/m <sup>2</sup> を超える		~		3mを超える	~		
	それ以外		~		それ以外	~			それ以外		~		それ以外	~		
	100kN/m <sup>2</sup> を超える		~		3mを超える	~			100kN/m <sup>2</sup> を超える		~		3mを超える	~		
	それ以外		~		それ以外	~			それ以外		~		それ以外	~		
	100kN/m <sup>2</sup> を超える		~		3mを超える	~			100kN/m <sup>2</sup> を超える		~		3mを超える	~		
	それ以外		~		それ以外	~			それ以外		~		それ以外	~		