

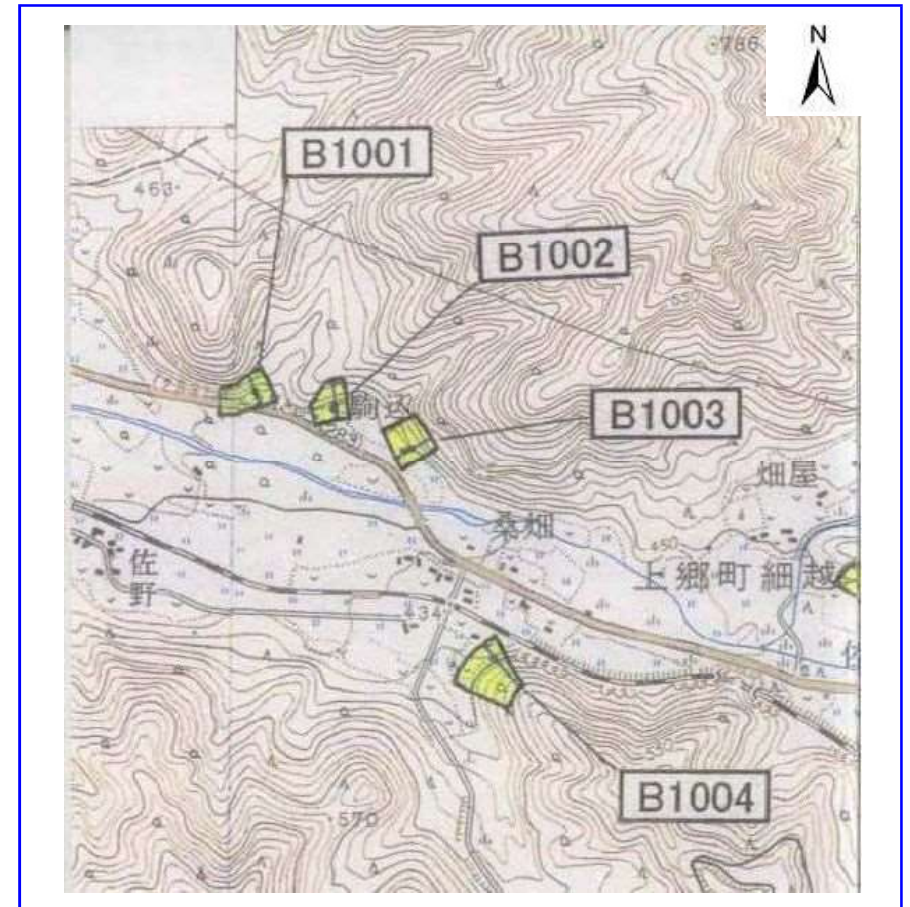
土砂災害防止に関する基礎調査(急傾斜地の崩壊)

表紙 概況、位置図

自然現象の種類	急傾斜地の崩壊
箇所番号	138B1001
箇所名	駒込
所在地	上郷町細越
調査機関	遠野地方振興局 土木部



位置図 (S=1:60,000)



概況図 (S=1:25,000)

急傾斜地の崩壊区域調査

様式3-1 危害のおそれのある土地、著しい危害のおそれのある土地の設定図

調査年度

平成15年度

急傾斜地の位置

箇所番号

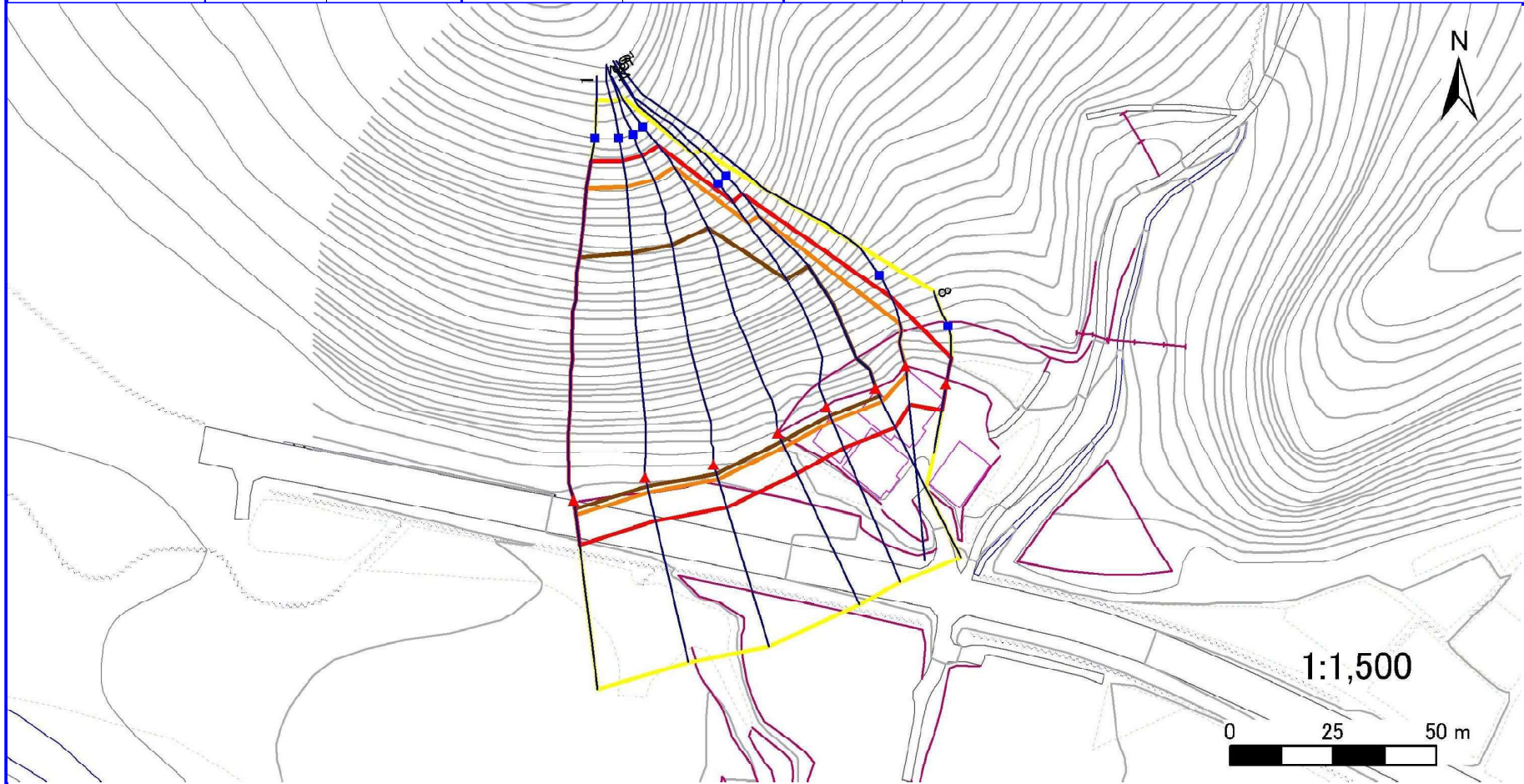
138B1001

箇所名

駒込

所在地

上郷町細越



凡例

■ 上端
▲ 下端

— 横断測線

— 危害のおそれのある土地の区域

— 著しい危害のおそれのある土地の区域

— 土石等の移動による力が100kN/m²を超える範囲

— 土石等の堆積高が3mを超える範囲

急傾斜地の崩壊区域調書

様式3-2 建築物に作用すると想定される衝撃に関する事項 (1/1)

調査年度

平成15年度

急傾斜地の位置		箇所番号		138B1001		箇所名		駒込		所在地		上郷町細越				
横断 測線 番号	急傾斜地の下端に隣接する土地								急傾斜地内							
	土石等の移動の高さと力の大きさ				土砂等の堆積高さとの大きさ				土石等の移動の高さと力の大きさ				土砂等の堆積高さとの大きさ			
	区分	高さ (m)	下端からの距離 (m)	力の大きさ (kN/m ²)	区分	下端からの水平 距離(m)	高さ (m)	力の大きさ (kN/m ²)	区分	高さ (m)	上端からの比高 (m)	力の大きさ (kN/m ²)	区分	上端からの比高 (m)	高さ (m)	力の大きさ (kN/m ²)
1	100kN/m ² を超える	1.00	0.00 ~ 3.90	163.61	3mを超える	0.00 ~ 2.30	4.08	21.41	100kN/m ² を超える	1.00	10.54 ~ 75.87	163.61	3mを超える	25.00 ~ 75.87	4.08	21.41
	それ以外	1.00	3.90 ~ 11.68	100.00	それ以外	2.30 ~ 11.68	3.00	15.73	それ以外	1.00	5.00 ~ 10.54	100.00	それ以外	5.00 ~ 25.00	3.00	15.73
2	100kN/m ² を超える	1.00	0.00 ~ 3.99	165.23	3mを超える	0.00 ~ 2.38	4.15	21.74	100kN/m ² を超える	1.00	10.59 ~ 73.33	165.23	3mを超える	25.00 ~ 73.33	4.15	21.74
	それ以外	1.00	3.99 ~ 11.77	100.00	それ以外	2.38 ~ 11.77	3.00	15.73	それ以外	1.00	5.00 ~ 10.59	100.00	それ以外	5.00 ~ 25.00	3.00	15.73
3	100kN/m ² を超える	1.00	0.00 ~ 3.92	163.96	3mを超える	0.00 ~ 2.32	4.10	21.49	100kN/m ² を超える	1.00	10.55 ~ 71.99	163.96	3mを超える	25.00 ~ 71.99	4.10	21.49
	それ以外	1.00	3.92 ~ 11.70	100.00	それ以外	2.32 ~ 11.70	3.00	15.73	それ以外	1.00	5.00 ~ 10.55	100.00	それ以外	5.00 ~ 25.00	3.00	15.73
4	100kN/m ² を超える	1.00	0.00 ~ 3.86	162.87	3mを超える	0.00 ~ 2.28	4.06	21.31	100kN/m ² を超える	1.00	10.53 ~ 70.00	162.87	3mを超える	25.00 ~ 70.00	4.06	21.31
	それ以外	1.00	3.86 ~ 11.64	100.00	それ以外	2.28 ~ 11.64	3.00	15.73	それ以外	1.00	5.00 ~ 10.53	100.00	それ以外	5.00 ~ 25.00	3.00	15.73
5	100kN/m ² を超える	1.00	0.00 ~ 3.85	162.72	3mを超える	0.00 ~ 2.31	4.09	21.46	100kN/m ² を超える	1.00	10.54 ~ 53.66	162.72	3mを超える	25.00 ~ 53.66	4.09	21.46
	それ以外	1.00	3.85 ~ 11.64	100.00	それ以外	2.31 ~ 11.64	3.00	15.73	それ以外	1.00	5.00 ~ 10.54	100.00	それ以外	5.00 ~ 25.00	3.00	15.73
6	100kN/m ² を超える	1.00	0.00 ~ 3.73	160.59	3mを超える	0.00 ~ 2.22	4.02	21.10	100kN/m ² を超える	1.00	10.53 ~ 53.62	160.59	3mを超える	25.00 ~ 53.62	4.02	21.10
	それ以外	1.00	3.73 ~ 11.52	100.00	それ以外	2.22 ~ 11.52	3.00	15.73	それ以外	1.00	5.00 ~ 10.53	100.00	それ以外	5.00 ~ 25.00	3.00	15.73
7	100kN/m ² を超える	1.00	0.00 ~ 2.15	133.32	3mを超える	- ~ -	-	-	100kN/m ² を超える	1.00	10.54 ~ 19.16	133.32	3mを超える	- ~ -	-	-
	それ以外	1.00	2.15 ~ 9.93	100.00	それ以外	0.00 ~ 9.93	2.35	12.32	それ以外	1.00	5.00 ~ 10.54	100.00	それ以外	5.00 ~ 19.16	2.35	12.32
8	100kN/m ² を超える	-	- ~ -	-	3mを超える	- ~ -	-	-	100kN/m ² を超える	-	- ~ -	-	3mを超える	- ~ -	-	-
	それ以外	1.00	0.00 ~ 6.74	85.18	それ以外	0.00 ~ 6.74	1.58	8.27	それ以外	1.00	5.00 ~ 9.12	85.18	それ以外	5.00 ~ 9.12	1.58	8.27
	100kN/m ² を超える		~		3mを超える	~			100kN/m ² を超える		~		3mを超える	~		
	それ以外		~		それ以外	~			それ以外		~		それ以外	~		
	100kN/m ² を超える		~		3mを超える	~			100kN/m ² を超える		~		3mを超える	~		
	それ以外		~		それ以外	~			それ以外		~		それ以外	~		
	100kN/m ² を超える		~		3mを超える	~			100kN/m ² を超える		~		3mを超える	~		
	それ以外		~		それ以外	~			それ以外		~		それ以外	~		
	100kN/m ² を超える		~		3mを超える	~			100kN/m ² を超える		~		3mを超える	~		
	それ以外		~		それ以外	~			それ以外		~		それ以外	~		
	100kN/m ² を超える		~		3mを超える	~			100kN/m ² を超える		~		3mを超える	~		
	それ以外		~		それ以外	~			それ以外		~		それ以外	~		