

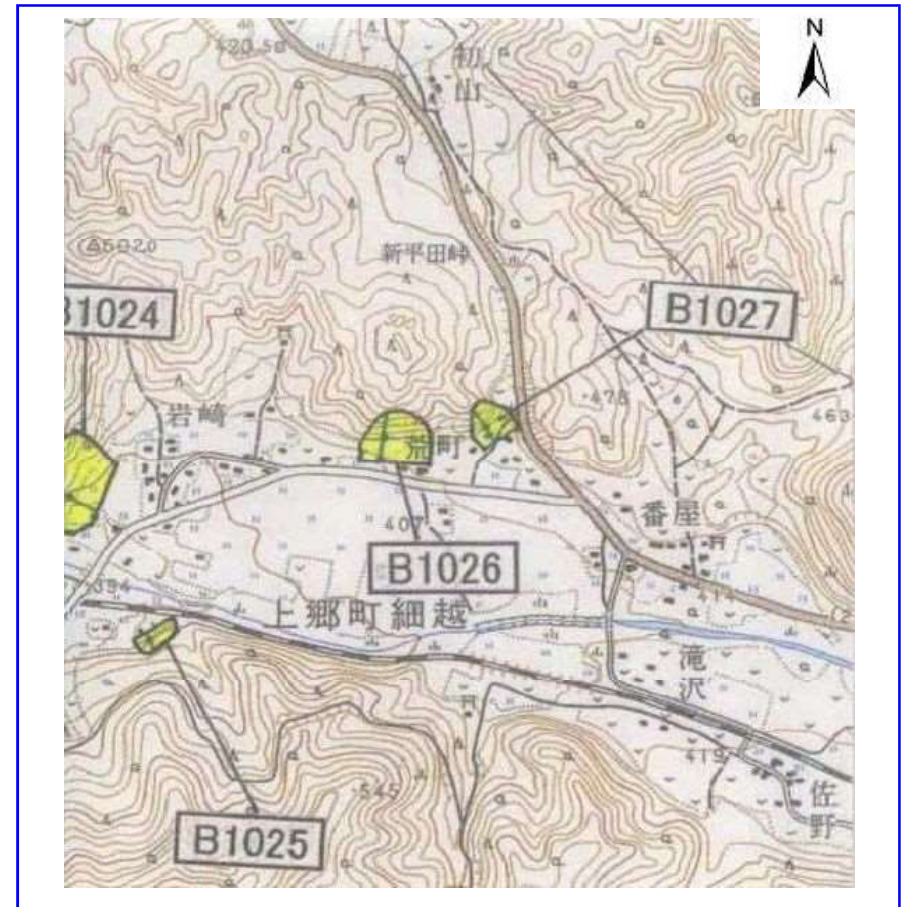
土砂災害防止に関する基礎調査(急傾斜地の崩壊)

表紙 概況、位置図

自然現象の種類	急傾斜地の崩壊
箇所番号	137B1027
箇所名	番屋
所在地	上郷町細越
調査機関	遠野地方振興局 土木部



位置図 (S=1:60,000)



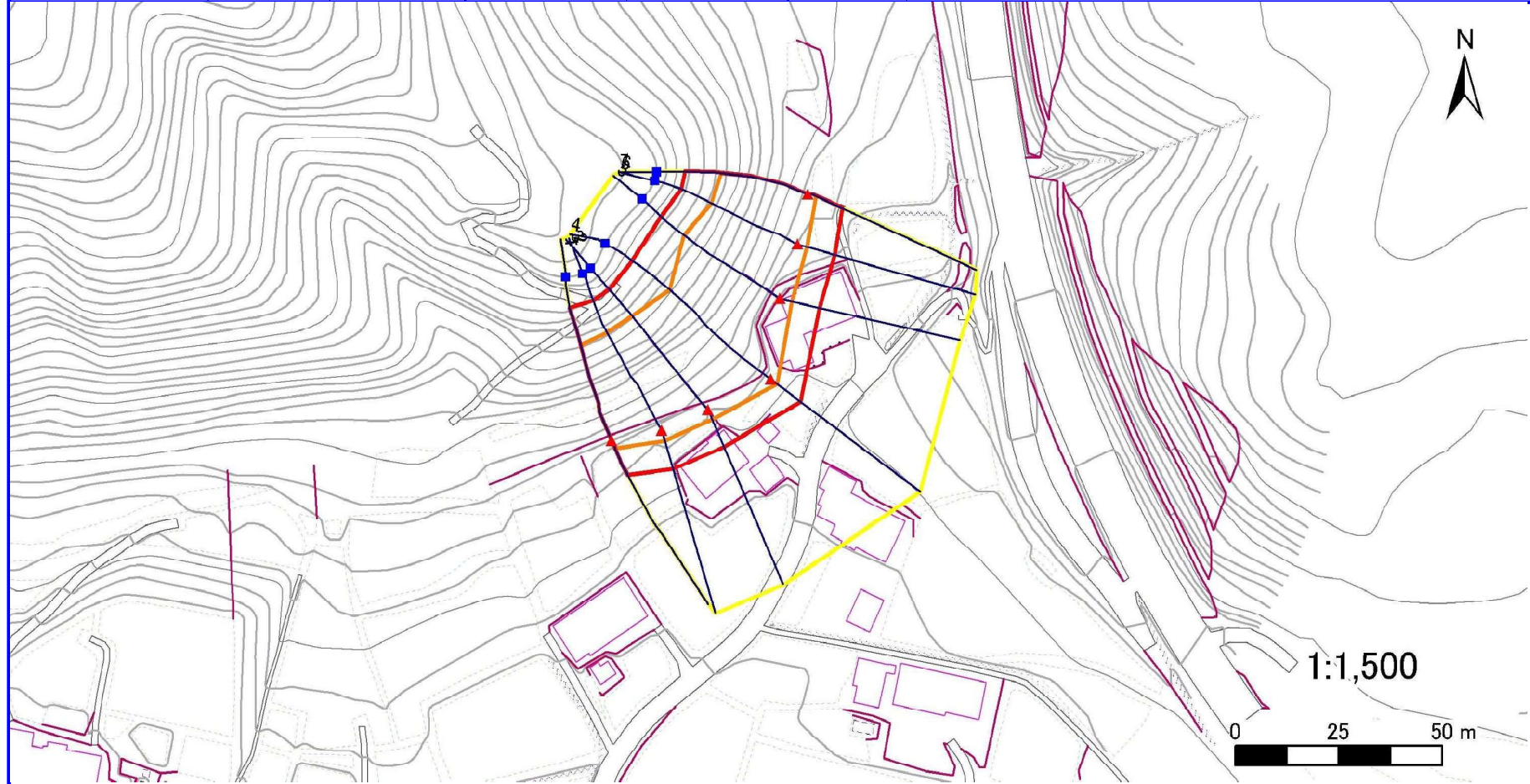
概況図 (S=1:25,000)

急傾斜地の崩壊区域調書

様式3-1 危害のおそれのある土地、著しい危害のおそれのある土地の設定図

調査年度 平成15年度

急傾斜地の位置 箇所番号 137B1027 箇所名 番屋 所在地 上郷町細越



凡例		横断測線		危険区域		土石等の移動による力が 100kN/m^2 を超える範囲	
■ 上端	▲ 下端	— (blue)	— (blue)	— (yellow)	— (orange)	— (orange)	— (red)
				— (red)	— (red)	— (red)	— (red)
						— (red)	— (red)

急傾斜地の崩壊区域調書

様式3-2 建築物に作用すると想定される衝撃に関する事項 (1/1)

調査年度 平成15年度

急傾斜地の位置		箇所番号		137B1027		箇所名		番屋		所在地		上郷町細越				
横断 測線 番号	急傾斜地の下端に隣接する土地								急傾斜地内							
	土石等の移動の高さと力の大きさ				土砂等の堆積高さと力の大きさ				土石等の移動の高さと力の大きさ				土砂等の堆積高さと力の大きさ			
	区分	高さ (m)	下端からの距離 (m)	力の大きさ (kN/m ²)	区分	下端からの水平 距離(m)	高さ (m)	力の大きさ (kN/m ²)	区分	高さ (m)	上端からの比高 (m)	力の大きさ (kN/m ²)	区分	上端からの比高 (m)	高さ (m)	力の大きさ (kN/m ²)
1	100kN/m ² を超える	1.00	0.00 ~ 2.26	135.13	3mを超える	- ~ -	-	-	100kN/m ² を超える	1.00	11.51 ~ 27.99	135.13	3mを超える	- ~ -	-	-
	それ以外	1.00	2.26 ~ 10.04	100.00	それ以外	0.00 ~ 10.04	2.79	14.61	それ以外	1.00	5.00 ~ 11.51	100.00	それ以外	5.00 ~ 27.99	2.79	14.61
2	100kN/m ² を超える	1.00	0.00 ~ 2.69	142.38	3mを超える	- ~ -	-	-	100kN/m ² を超える	1.00	11.02 ~ 30.75	142.38	3mを超える	- ~ -	-	-
	それ以外	1.00	2.69 ~ 10.47	100.00	それ以外	0.00 ~ 10.47	2.95	15.50	それ以外	1.00	5.00 ~ 11.02	100.00	それ以外	5.00 ~ 30.75	2.95	15.50
3	100kN/m ² を超える	1.00	0.00 ~ 2.70	142.54	3mを超える	- ~ -	-	-	100kN/m ² を超える	1.00	11.08 ~ 32.09	142.54	3mを超える	- ~ -	-	-
	それ以外	1.00	2.70 ~ 10.48	100.00	それ以外	0.00 ~ 10.48	2.95	15.45	それ以外	1.00	5.00 ~ 11.08	100.00	それ以外	5.00 ~ 32.09	2.95	15.45
4	100kN/m ² を超える	1.00	0.00 ~ 1.97	130.45	3mを超える	- ~ -	-	-	100kN/m ² を超える	1.00	12.49 ~ 33.60	130.45	3mを超える	- ~ -	-	-
	それ以外	1.00	1.97 ~ 9.76	100.00	それ以外	0.00 ~ 9.76	2.80	14.69	それ以外	1.00	5.00 ~ 12.49	100.00	それ以外	5.00 ~ 33.60	2.80	14.69
5	100kN/m ² を超える	1.00	0.00 ~ 3.11	149.66	3mを超える	0.00 ~ 0.11	3.05	16.01	100kN/m ² を超える	1.00	10.65 ~ 32.70	149.66	3mを超える	30.00 ~ 32.70	3.05	16.01
	それ以外	1.00	3.11 ~ 10.90	100.00	それ以外	0.11 ~ 10.90	3.00	15.73	それ以外	1.00	5.00 ~ 10.65	100.00	それ以外	5.00 ~ 30.00	3.00	15.73
6	100kN/m ² を超える	1.00	0.00 ~ 2.59	140.62	3mを超える	- ~ -	-	-	100kN/m ² を超える	1.00	11.00 ~ 28.08	140.62	3mを超える	- ~ -	-	-
	それ以外	1.00	2.59 ~ 10.37	100.00	それ以外	0.00 ~ 10.37	2.86	14.99	それ以外	1.00	5.00 ~ 11.00	100.00	それ以外	5.00 ~ 28.08	2.86	14.99
7	100kN/m ² を超える	1.00	0.00 ~ 2.32	136.11	3mを超える	- ~ -	-	-	100kN/m ² を超える	1.00	11.29 ~ 26.72	136.11	3mを超える	- ~ -	-	-
	それ以外	1.00	2.32 ~ 10.10	100.00	それ以外	0.00 ~ 10.10	2.81	14.75	それ以外	1.00	5.00 ~ 11.29	100.00	それ以外	5.00 ~ 26.72	2.81	14.75
	100kN/m ² を超える		~		3mを超える	~			100kN/m ² を超える		~		3mを超える	~		
	それ以外		~		それ以外	~			それ以外		~		それ以外	~		
	100kN/m ² を超える		~		3mを超える	~			100kN/m ² を超える		~		3mを超える	~		
	それ以外		~		それ以外	~			それ以外		~		それ以外	~		
	100kN/m ² を超える		~		3mを超える	~			100kN/m ² を超える		~		3mを超える	~		
	それ以外		~		それ以外	~			それ以外		~		それ以外	~		
	100kN/m ² を超える		~		3mを超える	~			100kN/m ² を超える		~		3mを超える	~		
	それ以外		~		それ以外	~			それ以外		~		それ以外	~		
	100kN/m ² を超える		~		3mを超える	~			100kN/m ² を超える		~		3mを超える	~		
	それ以外		~		それ以外	~			それ以外		~		それ以外	~		
	100kN/m ² を超える		~		3mを超える	~			100kN/m ² を超える		~		3mを超える	~		
	それ以外		~		それ以外	~			それ以外		~		それ以外	~		