

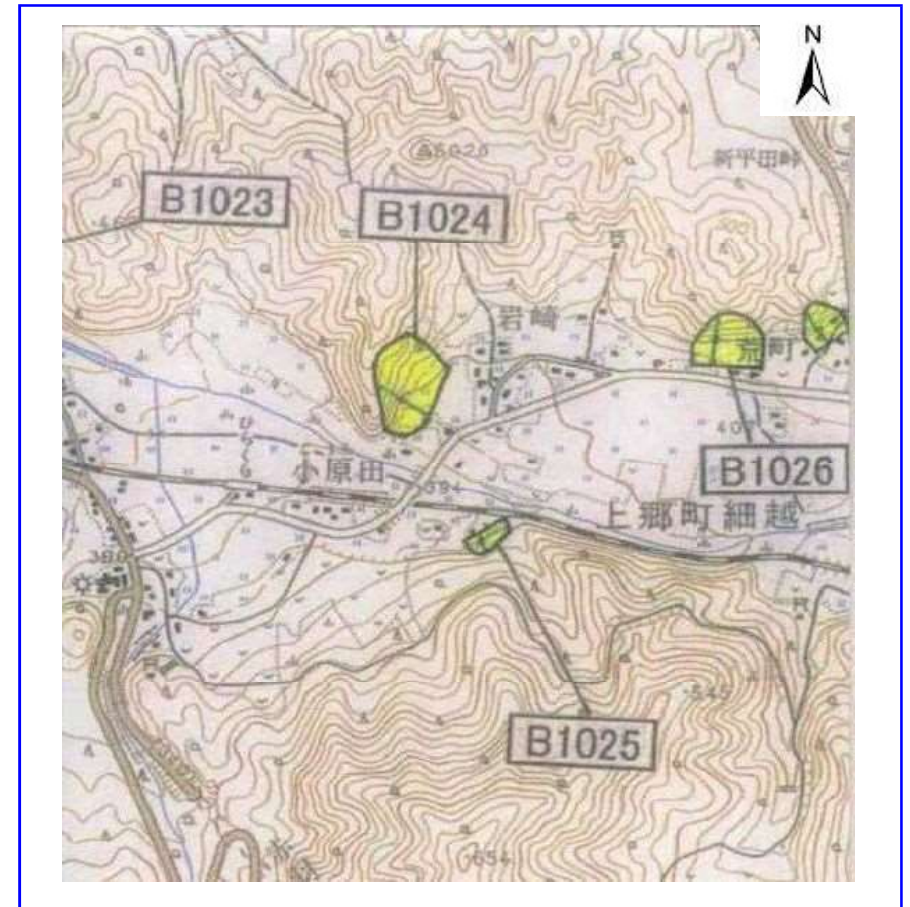
土砂災害防止に関する基礎調査(急傾斜地の崩壊)

表紙 概況、位置図

自然現象の種類	急傾斜地の崩壊
箇所番号	137B1025
箇所名	小田原
所在地	上郷町細越
調査機関	遠野地方振興局 土木部



位置図 (S=1:60,000)



概況図 (S=1:25,000)

急傾斜地の崩壊区域調書

様式3-1 危害のおそれのある土地、著しい危害のおそれのある土地の設定図

調査年度

平成15年度

急傾斜地の位置

箇所番号

137B1025

箇所名

小田原

所在地

上郷町細越



凡例

■ 上端
▲ 下端

— 横断測線

— 危害のおそれのある土地の区域

— 著しい危害のおそれのある土地の区域

— 土石等の移動による力が 100kN/m^2 を超える範囲

— 土石等の堆積高が 3m を超える範囲

急傾斜地の崩壊区域調書

様式3-2 建築物に作用すると想定される衝撃に関する事項 (1/1)

調査年度

平成15年度

急傾斜地の位置		箇所番号		137B1025		箇所名		小田原		所在地		上郷町細越				
横断 測線 番号	急傾斜地の下端に隣接する土地								急傾斜地内							
	土石等の移動の高さと力の大きさ				土砂等の堆積高さと力の大きさ				土石等の移動の高さと力の大きさ				土砂等の堆積高さと力の大きさ			
		高さ (m)	下端からの距離 (m)	力の大きさ (kN/m ²)	区分	下端からの水平 距離(m)	高さ (m)	力の大きさ (kN/m ²)	区分	高さ (m)	上端からの比高 (m)	力の大きさ (kN/m ²)	区分	上端からの比高 (m)	高さ (m)	力の大きさ (kN/m ²)
1	100kN/m ² を超える	1.00	0.00 ~ 0.00	89.90	3mを超える	0.00 ~ 0.00	1.83	9.62	100kN/m ² を超える	1.00	0.00 ~ 9.00	89.90	3mを超える	0.00 ~ 9.00	1.83	9.62
	それ以外	1.00	0.00 ~ 7.08	100.00	それ以外	0.00 ~ 7.08	3.00	15.73	それ以外	1.00	5.00 ~ 0.00	100.00	それ以外	5.00 ~ 0.00	3.00	15.73
2	100kN/m ² を超える	1.00	0.00 ~ 0.00	96.70	3mを超える	0.00 ~ 0.00	2.23	11.69	100kN/m ² を超える	1.00	0.00 ~ 10.00	96.70	3mを超える	0.00 ~ 10.00	2.23	11.69
	それ以外	1.00	0.00 ~ 7.56	100.00	それ以外	0.00 ~ 7.56	3.00	15.73	それ以外	1.00	5.00 ~ 0.00	100.00	それ以外	5.00 ~ 0.00	3.00	15.73
3	100kN/m ² を超える	1.00	0.00 ~ 0.00	89.19	3mを超える	0.00 ~ 0.00	1.95	10.22	100kN/m ² を超える	1.00	0.00 ~ 9.51	89.19	3mを超える	0.00 ~ 9.51	1.95	10.22
	それ以外	1.00	0.00 ~ 7.03	100.00	それ以外	0.00 ~ 7.03	3.00	15.73	それ以外	1.00	5.00 ~ 0.00	100.00	それ以外	5.00 ~ 0.00	3.00	15.73
4	100kN/m ² を超える	1.00	0.00 ~ 0.00	86.94	3mを超える	0.00 ~ 0.00	1.92	10.06	100kN/m ² を超える	1.00	0.00 ~ 8.96	86.94	3mを超える	0.00 ~ 8.96	1.92	10.06
	それ以外	1.00	0.00 ~ 6.87	100.00	それ以外	0.00 ~ 6.87	3.00	15.73	それ以外	1.00	5.00 ~ 0.00	100.00	それ以外	5.00 ~ 0.00	3.00	15.73
5	100kN/m ² を超える	1.00	0.00 ~ 0.13	101.95	3mを超える	0.00 ~ 0.00	2.15	11.29	100kN/m ² を超える	1.00	10.56 ~ 10.91	101.95	3mを超える	0.00 ~ 10.91	2.15	11.29
	それ以外	1.00	0.13 ~ 7.92	100.00	それ以外	0.00 ~ 7.92	3.00	15.73	それ以外	1.00	5.00 ~ 10.56	100.00	それ以外	5.00 ~ 0.00	3.00	15.73
6	100kN/m ² を超える	1.00	0.00 ~ 0.59	108.77	3mを超える	0.00 ~ 0.00	2.13	11.18	100kN/m ² を超える	1.00	10.60 ~ 12.33	108.77	3mを超える	0.00 ~ 12.33	2.13	11.18
	それ以外	1.00	0.59 ~ 8.38	100.00	それ以外	0.00 ~ 8.38	3.00	15.73	それ以外	1.00	5.00 ~ 10.60	100.00	それ以外	5.00 ~ 0.00	3.00	15.73
	100kN/m ² を超える		~		3mを超える	~			100kN/m ² を超える		~		3mを超える	~		
	それ以外		~		それ以外	~			それ以外		~		それ以外	~		
	100kN/m ² を超える		~		3mを超える	~			100kN/m ² を超える		~		3mを超える	~		
	それ以外		~		それ以外	~			それ以外		~		それ以外	~		
	100kN/m ² を超える		~		3mを超える	~			100kN/m ² を超える		~		3mを超える	~		
	それ以外		~		それ以外	~			それ以外		~		それ以外	~		
	100kN/m ² を超える		~		3mを超える	~			100kN/m ² を超える		~		3mを超える	~		
	それ以外		~		それ以外	~			それ以外		~		それ以外	~		
	100kN/m ² を超える		~		3mを超える	~			100kN/m ² を超える		~		3mを超える	~		
	それ以外		~		それ以外	~			それ以外		~		それ以外	~		
	100kN/m ² を超える		~		3mを超える	~			100kN/m ² を超える		~		3mを超える	~		
	それ以外		~		それ以外	~			それ以外		~		それ以外	~		
	100kN/m ² を超える		~		3mを超える	~			100kN/m ² を超える		~		3mを超える	~		
	それ以外		~		それ以外	~			それ以外		~		それ以外	~		