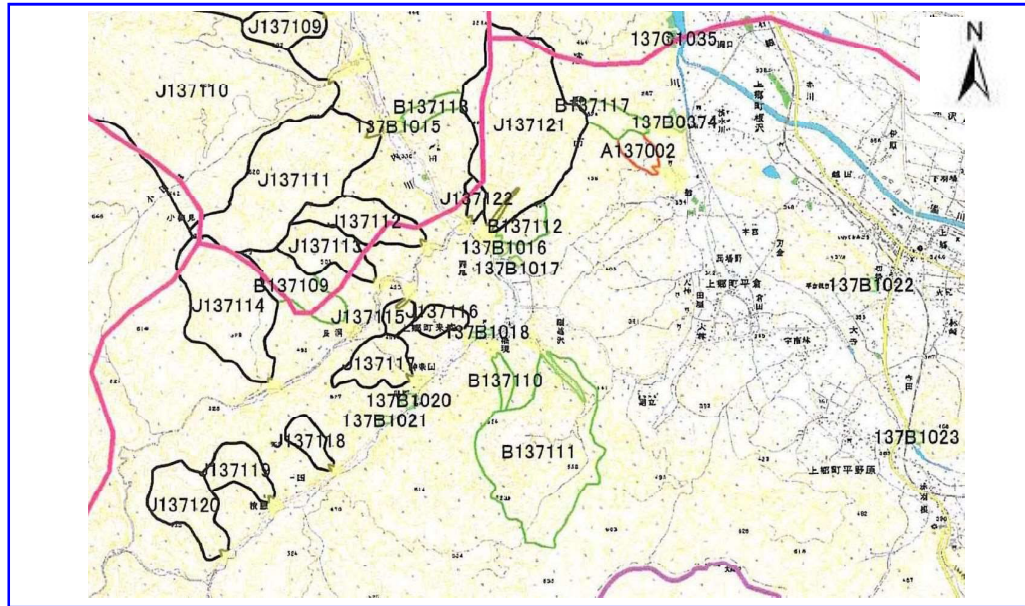


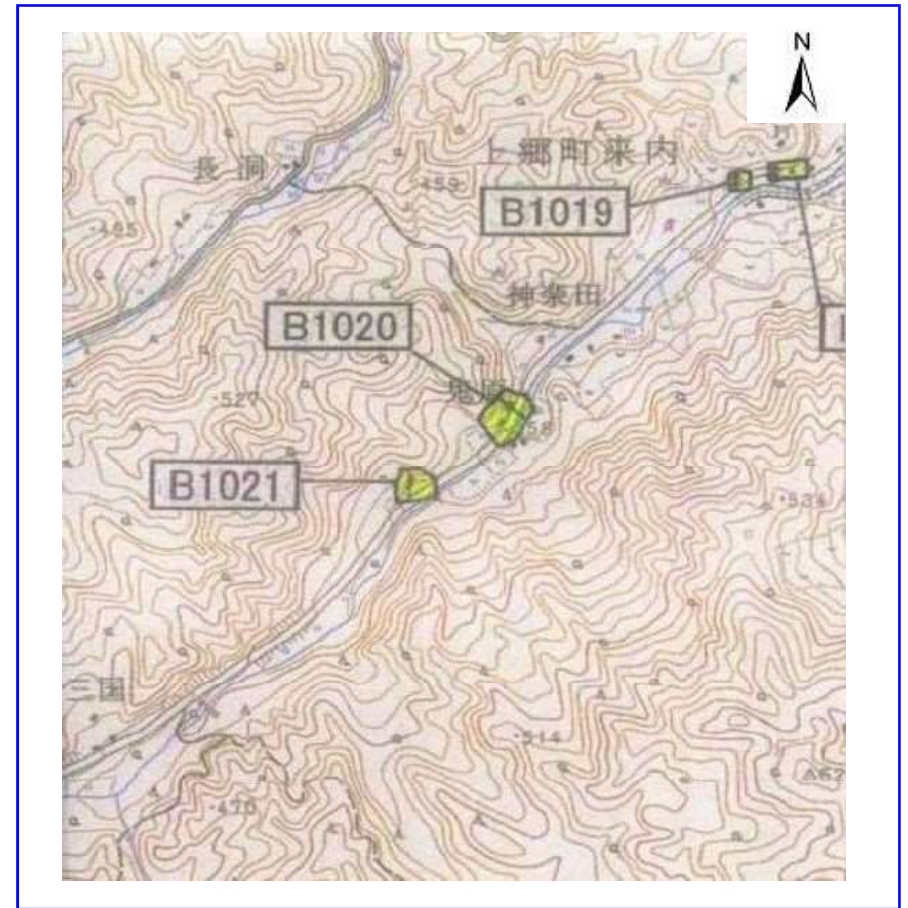
# 土砂災害防止に関する基礎調査(急傾斜地の崩壊)

表紙 概況、位置図

自然現象の種類	急傾斜地の崩壊
箇所番号	137B1021
箇所名	鬼原-1
所在地	上郷町来内
調査機関	遠野地方振興局 土木部



位置図 (S=1:60,000)



概況図 (S=1:25,000)

# 急傾斜地の崩壊区域調査

様式3-1 危害のおそれのある土地、著しい危害のおそれのある土地の設定図

調査年度

平成15年度

急傾斜地の位置

箇所番号

137B1021

箇所名

鬼原-1

所在地

上郷町来内



凡例

■ 上端  
▲ 下端

— 横断測線

— 危害のおそれのある土地の区域

— 著しい危害のおそれのある土地の区域

— 土石等の移動による力が $100\text{kN/m}^2$ を超える範囲

— 土石等の堆積高が $3\text{m}$ を超える範囲

## 急傾斜地の崩壊区域調書

様式3-2 建築物に作用すると想定される衝撃に関する事項 (1/1)

調査年度 平成15年度

急傾斜地の位置		箇所番号		137B1021		箇所名		鬼原-1		所在地		上郷町来内								
横断 測線 番号	急傾斜地の下端に隣接する土地								急傾斜地内											
	土石等の移動の高さと力の大きさ				土砂等の堆積高さとの大きさ				土石等の移動の高さと力の大きさ				土砂等の堆積高さとの大きさ							
	区分	高さ (m)	下端からの距離 (m)	力の大きさ (kN/m <sup>2</sup> )	区分	下端からの水平 距離(m)	高さ (m)	力の大きさ (kN/m <sup>2</sup> )	区分	高さ (m)	上端からの比高 (m)	力の大きさ (kN/m <sup>2</sup> )	区分	上端からの比高 (m)	高さ (m)	力の大きさ (kN/m <sup>2</sup> )				
1	100kN/m <sup>2</sup> を超える	-	-	-	3mを超える	-	-	-	100kN/m <sup>2</sup> を超える	-	-	-	3mを超える	-	-	-				
	それ以外	1.00	0.00	7.01	88.92	それ以外	0.00	7.01	1.73	9.10	それ以外	1.00	5.00	8.74	88.92	それ以外	5.00	8.74	1.73	9.10
2	100kN/m <sup>2</sup> を超える	-	-	-	3mを超える	-	-	-	100kN/m <sup>2</sup> を超える	-	-	-	3mを超える	-	-	-				
	それ以外	1.00	0.00	7.37	93.95	それ以外	0.00	7.37	1.73	9.08	それ以外	1.00	5.00	9.54	93.95	それ以外	5.00	9.54	1.73	9.08
3	100kN/m <sup>2</sup> を超える	-	-	-	3mを超える	-	-	-	100kN/m <sup>2</sup> を超える	-	-	-	3mを超える	-	-	-				
	それ以外	1.00	0.00	7.47	95.39	それ以外	0.00	7.47	2.01	10.57	それ以外	1.00	5.00	10.37	95.39	それ以外	5.00	10.37	2.01	10.57
4	100kN/m <sup>2</sup> を超える	1.00	0.00	0.06	100.83	3mを超える	-	-	-	100kN/m <sup>2</sup> を超える	1.00	11.47	11.66	100.83	3mを超える	-	-	-	-	-
	それ以外	1.00	0.06	7.84	100.00	それ以外	0.00	7.84	2.00	10.49	それ以外	1.00	5.00	11.47	100.00	それ以外	5.00	11.66	2.00	10.49
5	100kN/m <sup>2</sup> を超える	1.00	0.00	1.87	128.79	3mを超える	-	-	-	100kN/m <sup>2</sup> を超える	1.00	11.18	18.00	128.79	3mを超える	-	-	-	-	-
	それ以外	1.00	1.87	9.66	100.00	それ以外	0.00	9.66	2.58	13.54	それ以外	1.00	5.00	11.18	100.00	それ以外	5.00	18.00	2.58	13.54
6	100kN/m <sup>2</sup> を超える	-	-	-	3mを超える	-	-	-	100kN/m <sup>2</sup> を超える	-	-	-	3mを超える	-	-	-				
	それ以外	1.00	0.00	7.37	94.05	それ以外	0.00	7.37	1.71	8.94	それ以外	1.00	5.00	9.63	94.05	それ以外	5.00	9.63	1.71	8.94
7	100kN/m <sup>2</sup> を超える	-	-	-	3mを超える	-	-	-	100kN/m <sup>2</sup> を超える	-	-	-	3mを超える	-	-	-				
	それ以外	1.00	0.00	2.84	36.84	それ以外	0.00	2.84	2.49	13.04	それ以外	1.00	5.00	6.00	36.84	それ以外	5.00	6.00	2.49	13.04
	100kN/m <sup>2</sup> を超える				3mを超える				100kN/m <sup>2</sup> を超える				3mを超える							
	それ以外				それ以外				それ以外				それ以外							
	100kN/m <sup>2</sup> を超える				3mを超える				100kN/m <sup>2</sup> を超える				3mを超える							
	それ以外				それ以外				それ以外				それ以外							
	100kN/m <sup>2</sup> を超える				3mを超える				100kN/m <sup>2</sup> を超える				3mを超える							
	それ以外				それ以外				それ以外				それ以外							
	100kN/m <sup>2</sup> を超える				3mを超える				100kN/m <sup>2</sup> を超える				3mを超える							
	それ以外				それ以外				それ以外				それ以外							
	100kN/m <sup>2</sup> を超える				3mを超える				100kN/m <sup>2</sup> を超える				3mを超える							
	それ以外				それ以外				それ以外				それ以外							
	100kN/m <sup>2</sup> を超える				3mを超える				100kN/m <sup>2</sup> を超える				3mを超える							
	それ以外				それ以外				それ以外				それ以外							