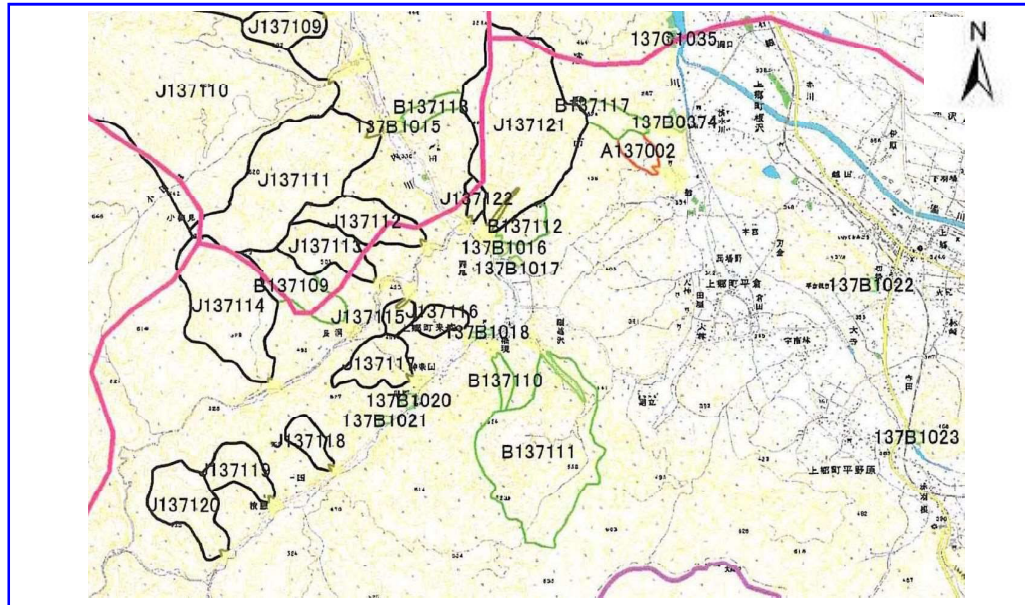


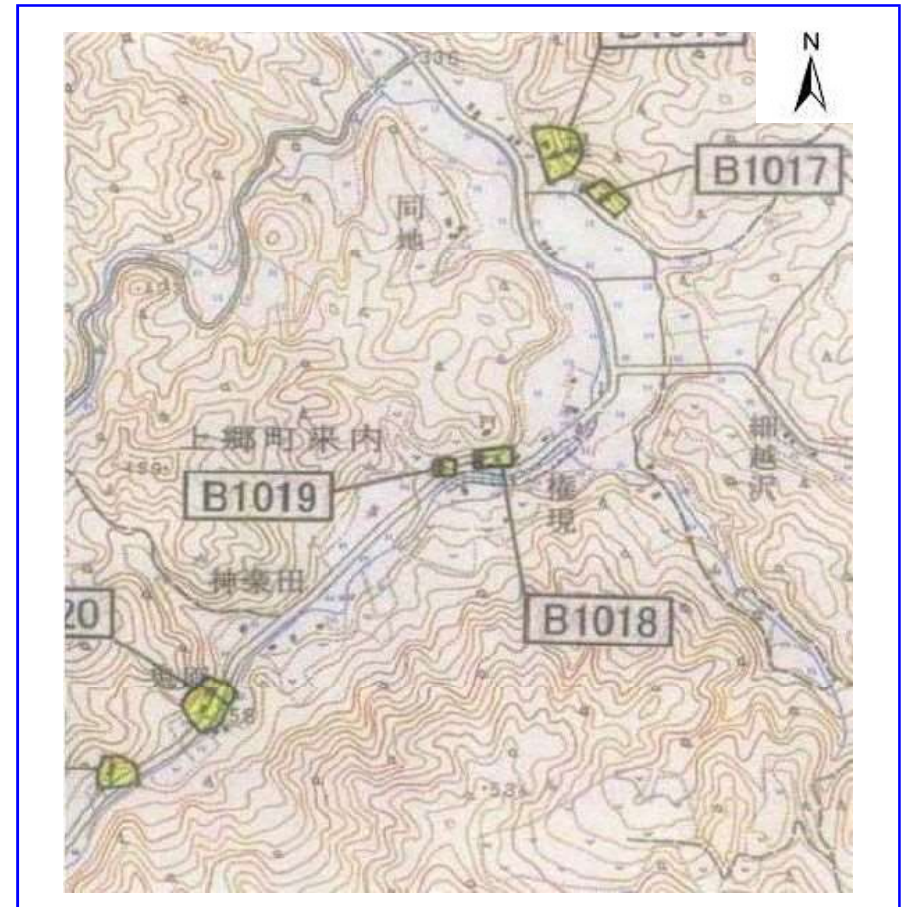
# 土砂災害防止に関する基礎調査(急傾斜地の崩壊)

表紙 概況、位置図

自然現象の種類	急傾斜地の崩壊
箇所番号	137B1018
箇所名	権現
所在地	上郷町来内
調査機関	遠野地方振興局 土木部



位置図 (S=1:60,000)



概況図 (S=1:25,000)

# 急傾斜地の崩壊区域調査

様式3-1 危害のおそれのある土地、著しい危害のおそれのある土地の設定図

調査年度

平成15年度

急傾斜地の位置

箇所番号

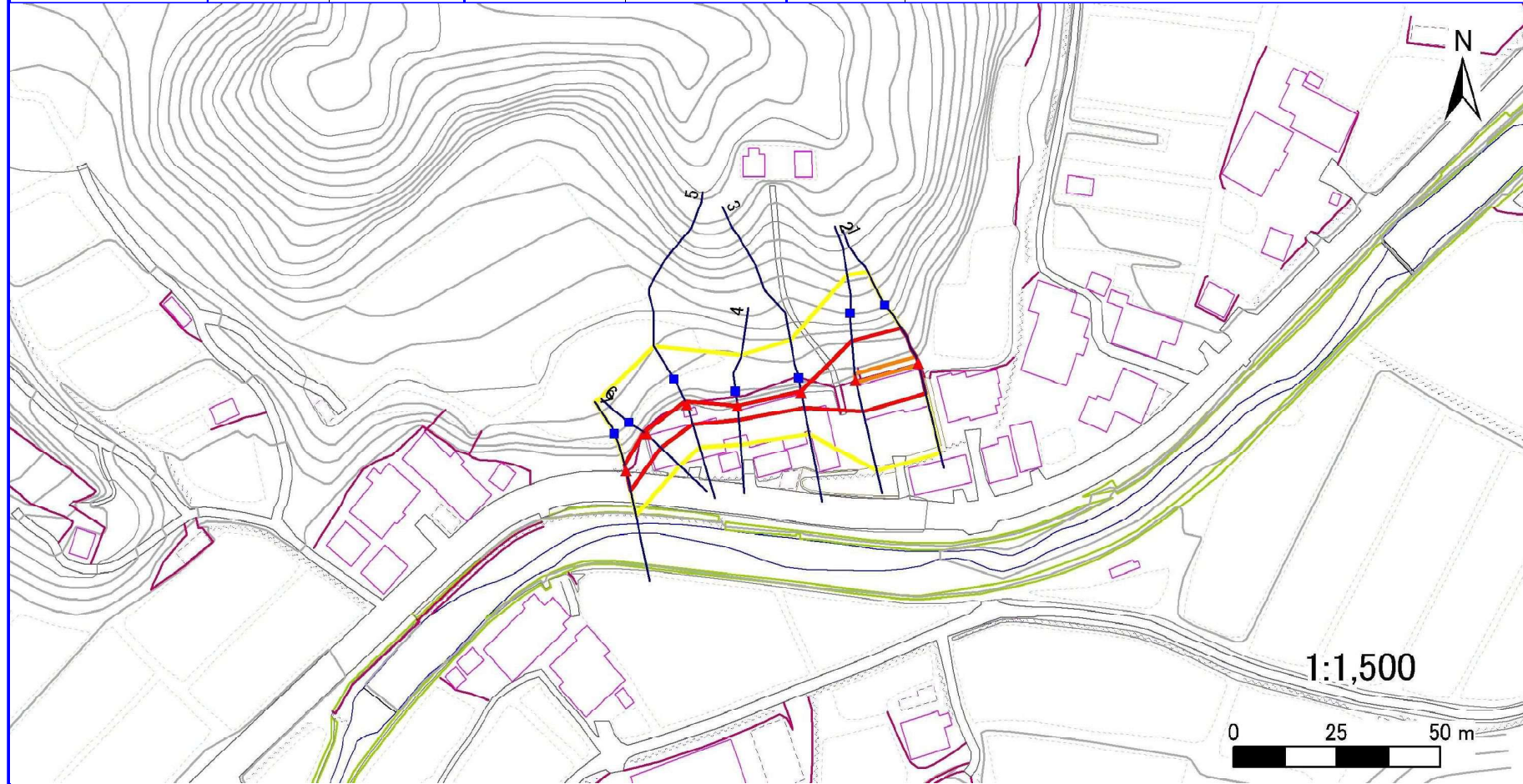
137B1018

箇所名

権現

所在地

上郷町来内



凡例

■ 上端  
▲ 下端

— 横断測線

— 危害のおそれのある土地の区域

— 著しい危害のおそれのある土地の区域

— 土石等の移動による力が $100\text{kN/m}^2$ を超える範囲

— 土石等の堆積高が $3\text{m}$ を超える範囲



## 急傾斜地の崩壊区域調書

様式3-2 建築物に作用すると想定される衝撃に関する事項 (1/1)

調査年度      平成15年度

急傾斜地の位置		137B1018				箇所名		権現		所在地		上郷町来内				
横断 測線 番号	急傾斜地の下端に隣接する土地										急傾斜地内					
	土石等の移動の高さと力の大きさ					土砂等の堆積高さとの大きさ					土石等の移動の高さと力の大きさ			土砂等の堆積高さとの大きさ		
	区分	高さ (m)	下端からの距離 (m)	力の大きさ (kN/m <sup>2</sup> )	区分	下端からの水平 距離(m)	高さ (m)	力の大きさ (kN/m <sup>2</sup> )	区分	高さ (m)	上端からの比高 (m)	力の大きさ (kN/m <sup>2</sup> )	区分	上端からの比高 (m)	高さ (m)	力の大きさ (kN/m <sup>2</sup> )
1	100kN/m <sup>2</sup> を超える	1.00	0.00 ~ 0.42	106.15	3mを超える	- ~ -	-	-	100kN/m <sup>2</sup> を超える	1.00	10.86 ~ 12.14	106.15	3mを超える	- ~ -	-	-
	それ以外	1.00	0.42 ~ 8.20	100.00	それ以外	0.00 ~ 8.20	2.07	10.85	それ以外	1.00	5.00 ~ 10.86	100.00	それ以外	5.00 ~ 12.14	2.07	10.85
2	100kN/m <sup>2</sup> を超える	1.00	0.00 ~ 0.43	106.37	3mを超える	- ~ -	-	-	100kN/m <sup>2</sup> を超える	1.00	10.83 ~ 12.14	106.37	3mを超える	- ~ -	-	-
	それ以外	1.00	0.43 ~ 8.22	100.00	それ以外	0.00 ~ 8.22	2.07	10.88	それ以外	1.00	5.00 ~ 10.83	100.00	それ以外	5.00 ~ 12.14	2.07	10.88
3	100kN/m <sup>2</sup> を超える	-	- ~ -	-	3mを超える	- ~ -	-	-	100kN/m <sup>2</sup> を超える	-	- ~ -	-	3mを超える	- ~ -	-	-
	それ以外	1.00	0.00 ~ 3.71	46.77	それ以外	0.00 ~ 3.71	2.22	11.62	それ以外	1.00	5.00 ~ 5.42	46.77	それ以外	5.00 ~ 5.42	2.22	11.62
4	100kN/m <sup>2</sup> を超える	-	- ~ -	-	3mを超える	- ~ -	-	-	100kN/m <sup>2</sup> を超える	-	- ~ -	-	3mを超える	- ~ -	-	-
	それ以外	1.00	0.00 ~ 3.55	44.83	それ以外	0.00 ~ 3.55	2.19	11.50	それ以外	1.00	5.00 ~ 5.00	44.83	それ以外	5.00 ~ 5.00	2.19	11.50
5	100kN/m <sup>2</sup> を超える	-	- ~ -	-	3mを超える	- ~ -	-	-	100kN/m <sup>2</sup> を超える	-	- ~ -	-	3mを超える	- ~ -	-	-
	それ以外	1.00	0.00 ~ 5.32	66.31	それ以外	0.00 ~ 5.32	1.77	9.26	それ以外	1.00	5.00 ~ 5.77	66.31	それ以外	5.00 ~ 5.77	1.77	9.26
6	100kN/m <sup>2</sup> を超える	-	- ~ -	-	3mを超える	- ~ -	-	-	100kN/m <sup>2</sup> を超える	-	- ~ -	-	3mを超える	- ~ -	-	-
	それ以外	1.00	0.00 ~ 4.92	61.34	それ以外	0.00 ~ 4.92	2.01	10.53	それ以外	1.00	5.00 ~ 6.00	61.34	それ以外	5.00 ~ 6.00	2.01	10.53
7	100kN/m <sup>2</sup> を超える	-	- ~ -	-	3mを超える	- ~ -	-	-	100kN/m <sup>2</sup> を超える	-	- ~ -	-	3mを超える	- ~ -	-	-
	それ以外	1.00	0.00 ~ 5.15	64.20	それ以外	0.00 ~ 5.15	1.57	8.25	それ以外	1.00	5.00 ~ 5.93	64.20	それ以外	5.00 ~ 5.93	1.57	8.25
	100kN/m <sup>2</sup> を超える		~		3mを超える	~			100kN/m <sup>2</sup> を超える		~		3mを超える	~		
	それ以外		~		それ以外	~			それ以外		~		それ以外	~		
	100kN/m <sup>2</sup> を超える		~		3mを超える	~			100kN/m <sup>2</sup> を超える		~		3mを超える	~		
	それ以外		~		それ以外	~			それ以外		~		それ以外	~		
	100kN/m <sup>2</sup> を超える		~		3mを超える	~			100kN/m <sup>2</sup> を超える		~		3mを超える	~		
	それ以外		~		それ以外	~			それ以外		~		それ以外	~		
	100kN/m <sup>2</sup> を超える		~		3mを超える	~			100kN/m <sup>2</sup> を超える		~		3mを超える	~		
	それ以外		~		それ以外	~			それ以外		~		それ以外	~		
	100kN/m <sup>2</sup> を超える		~		3mを超える	~			100kN/m <sup>2</sup> を超える		~		3mを超える	~		
	それ以外		~		それ以外	~			それ以外		~		それ以外	~		
	100kN/m <sup>2</sup> を超える		~		3mを超える	~			100kN/m <sup>2</sup> を超える		~		3mを超える	~		
	それ以外		~		それ以外	~			それ以外		~		それ以外	~		