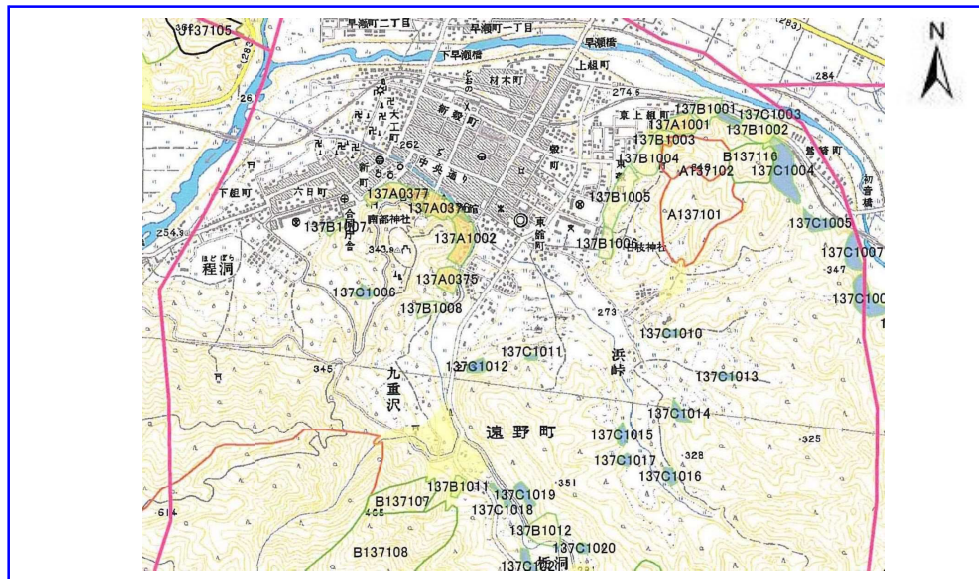


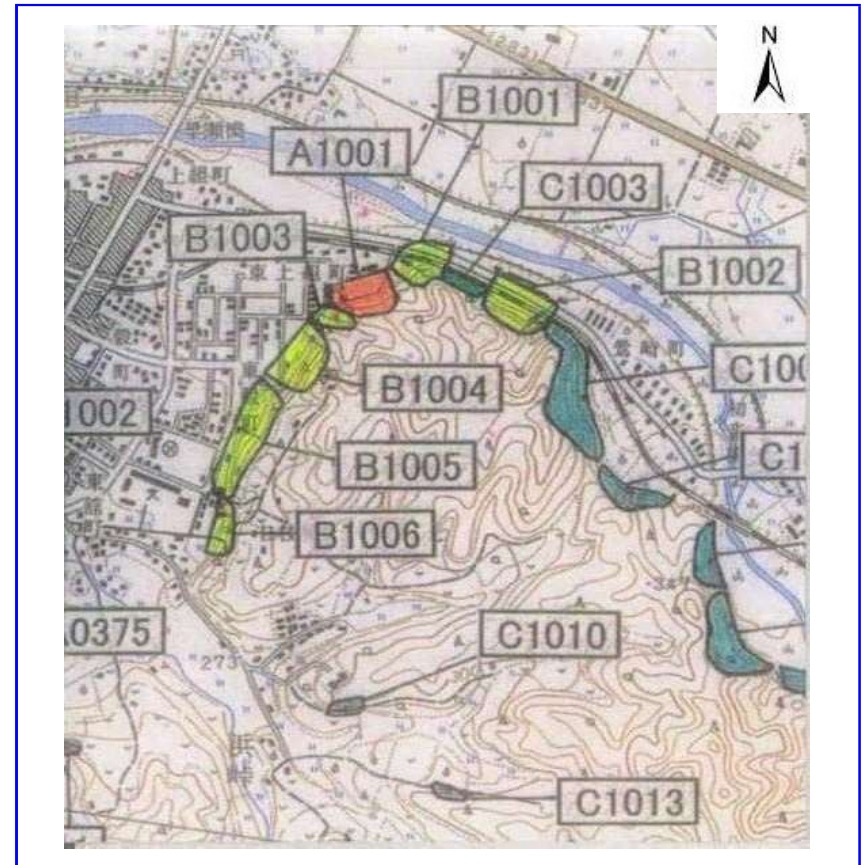
# 土砂災害防止に関する基礎調査(急傾斜地の崩壊)

表紙 概況、位置図

自然現象の種類	急傾斜地の崩壊
箇所番号	137B1002
箇所名	鶯崎町
所在地	鶯崎町
調査機関	遠野地方振興局 土木部



位置図 (S=1:50,000)



概況図 (S=1:25,000)

# 急傾斜地の崩壊区域調査

様式3-1 危害のおそれのある土地、著しい危害のおそれのある土地の設定図

調査年度

平成15年度

急傾斜地の位置

箇所番号

137B1002

箇所名

鶯崎町

所在地

鶯崎町



凡例

■ 上端

▲ 下端

— 横断測線

— 危害のおそれのある土地の区域

— 著しい危害のおそれのある土地の区域

— 土石等の移動による力が100kN/m<sup>2</sup>を超える範囲

— 土石等の堆積高が3mを超える範囲

## 急傾斜地の崩壊区域調書

様式3-2 建築物に作用すると想定される衝撃に関する事項(1/1)

調査年度 平成15年度

急傾斜地の位置		箇所番号	137B1002		箇所名	鶯崎町		所在地	鶯崎町							
横断 測線 番号	急傾斜地の下端に隣接する土地								急傾斜地内							
	土石等の移動の高さと力の大きさ				土砂等の堆積高さとの大きさ				土石等の移動の高さと力の大きさ				土砂等の堆積高さとの大きさ			
	区分	高さ (m)	下端からの距離 (m)	力の大きさ (kN/m <sup>2</sup> )	区分	下端からの水平 距離(m)	高さ (m)	力の大きさ (kN/m <sup>2</sup> )	区分	高さ (m)	上端からの比高 (m)	力の大きさ (kN/m <sup>2</sup> )	区分	上端からの比高 (m)	高さ (m)	力の大きさ (kN/m <sup>2</sup> )
1	100kN/m <sup>2</sup> を超える	1.00	0.00 ~ 2.74	143.30	3mを超える	- ~ -	-	-	100kN/m <sup>2</sup> を超える	1.00	10.80 ~ 23.00	143.30	3mを超える	- ~ -	-	-
	それ以外	1.00	2.74 ~ 10.53	100.00	それ以外	0.00 ~ 10.53	2.86	14.99	それ以外	1.00	5.00 ~ 10.80	100.00	それ以外	5.00 ~ 23.00	2.86	14.99
2	100kN/m <sup>2</sup> を超える	1.00	0.00 ~ 2.43	137.95	3mを超える	0.00 ~ 0.11	3.08	16.14	100kN/m <sup>2</sup> を超える	1.00	12.08 ~ 23.40	137.95	3mを超える	20.00 ~ 23.40	3.08	16.14
	それ以外	1.00	2.43 ~ 10.21	100.00	それ以外	0.11 ~ 10.21	3.00	15.73	それ以外	1.00	5.00 ~ 12.08	100.00	それ以外	5.00 ~ 20.00	3.00	15.73
3	100kN/m <sup>2</sup> を超える	1.00	0.00 ~ 3.77	161.29	3mを超える	0.00 ~ 1.38	3.68	19.31	100kN/m <sup>2</sup> を超える	1.00	10.53 ~ 49.02	161.29	3mを超える	25.00 ~ 49.02	3.68	19.31
	それ以外	1.00	3.77 ~ 11.56	100.00	それ以外	1.38 ~ 11.56	3.00	15.73	それ以外	1.00	5.00 ~ 10.53	100.00	それ以外	5.00 ~ 25.00	3.00	15.73
4	100kN/m <sup>2</sup> を超える	1.00	0.00 ~ 3.72	160.32	3mを超える	0.00 ~ 1.34	3.65	19.17	100kN/m <sup>2</sup> を超える	1.00	10.53 ~ 48.98	160.32	3mを超える	25.00 ~ 48.98	3.65	19.17
	それ以外	1.00	3.72 ~ 11.50	100.00	それ以外	1.34 ~ 11.50	3.00	15.73	それ以外	1.00	5.00 ~ 10.53	100.00	それ以外	5.00 ~ 25.00	3.00	15.73
5	100kN/m <sup>2</sup> を超える	1.00	0.00 ~ 3.53	157.02	3mを超える	0.00 ~ 0.27	3.14	16.47	100kN/m <sup>2</sup> を超える	1.00	10.53 ~ 38.85	157.02	3mを超える	25.00 ~ 38.85	3.14	16.47
	それ以外	1.00	3.53 ~ 11.32	100.00	それ以外	0.27 ~ 11.32	3.00	15.73	それ以外	1.00	5.00 ~ 10.53	100.00	それ以外	5.00 ~ 25.00	3.00	15.73
6	100kN/m <sup>2</sup> を超える	1.00	0.00 ~ 3.15	150.30	3mを超える	0.00 ~ 0.03	3.01	15.80	100kN/m <sup>2</sup> を超える	1.00	10.76 ~ 38.84	150.30	3mを超える	30.00 ~ 38.84	3.01	15.80
	それ以外	1.00	3.15 ~ 10.94	100.00	それ以外	0.03 ~ 10.94	3.00	15.73	それ以外	1.00	5.00 ~ 10.76	100.00	それ以外	5.00 ~ 30.00	3.00	15.73
7	100kN/m <sup>2</sup> を超える	1.00	0.00 ~ 1.91	129.49	3mを超える	- ~ -	-	-	100kN/m <sup>2</sup> を超える	1.00	11.72 ~ 24.01	129.49	3mを超える	- ~ -	-	-
	それ以外	1.00	1.91 ~ 9.70	100.00	それ以外	0.00 ~ 9.70	2.46	12.88	それ以外	1.00	5.00 ~ 11.72	100.00	それ以外	5.00 ~ 24.01	2.46	12.88
8	100kN/m <sup>2</sup> を超える	-	- ~ -	-	3mを超える	- ~ -	-	-	100kN/m <sup>2</sup> を超える	-	- ~ -	-	3mを超える	- ~ -	-	-
	それ以外	1.00	0.00 ~ 5.97	74.78	それ以外	0.00 ~ 5.97	1.94	10.16	それ以外	1.00	5.00 ~ 7.34	74.78	それ以外	5.00 ~ 7.34	1.94	10.16
9	100kN/m <sup>2</sup> を超える	-	- ~ -	-	3mを超える	- ~ -	-	-	100kN/m <sup>2</sup> を超える	-	- ~ -	-	3mを超える	- ~ -	-	-
	それ以外	1.00	0.00 ~ 5.93	74.23	それ以外	0.00 ~ 5.93	1.90	9.98	それ以外	1.00	5.00 ~ 7.09	74.23	それ以外	5.00 ~ 7.09	1.90	9.98
	100kN/m <sup>2</sup> を超える		~		3mを超える	~			100kN/m <sup>2</sup> を超える		~		3mを超える	~		
	それ以外		~		それ以外	~			それ以外		~		それ以外	~		
	100kN/m <sup>2</sup> を超える		~		3mを超える	~			100kN/m <sup>2</sup> を超える		~		3mを超える	~		
	それ以外		~		それ以外	~			それ以外		~		それ以外	~		
	100kN/m <sup>2</sup> を超える		~		3mを超える	~			100kN/m <sup>2</sup> を超える		~		3mを超える	~		
	それ以外		~		それ以外	~			それ以外		~		それ以外	~		
	100kN/m <sup>2</sup> を超える		~		3mを超える	~			100kN/m <sup>2</sup> を超える		~		3mを超える	~		
	それ以外		~		それ以外	~			それ以外		~		それ以外	~		
	100kN/m <sup>2</sup> を超える		~		3mを超える	~			100kN/m <sup>2</sup> を超える		~		3mを超える	~		
	それ以外		~		それ以外	~			それ以外		~		それ以外	~		