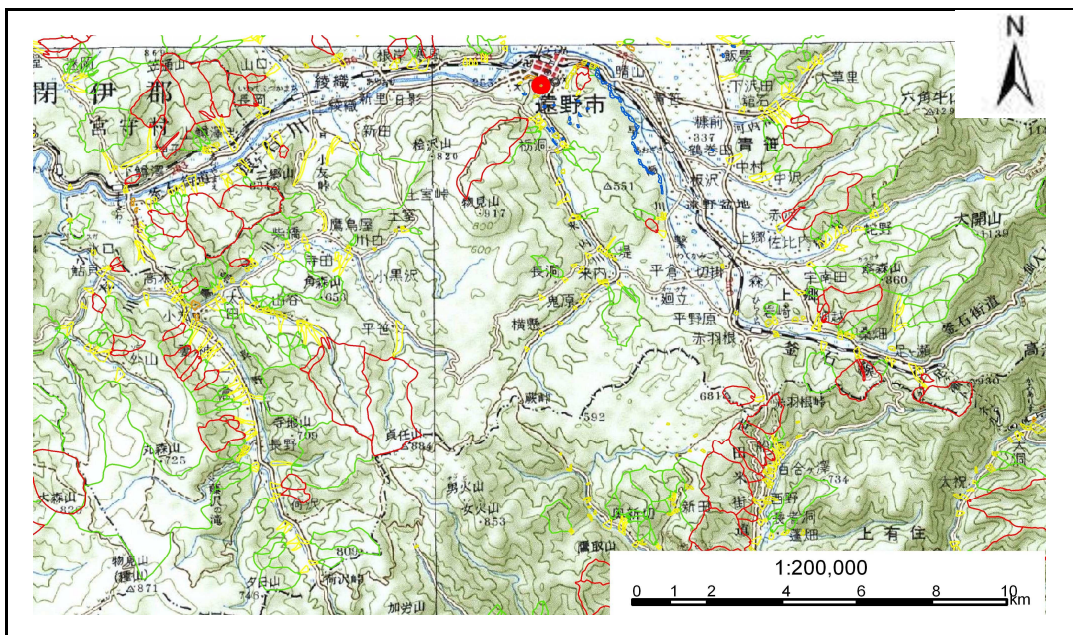


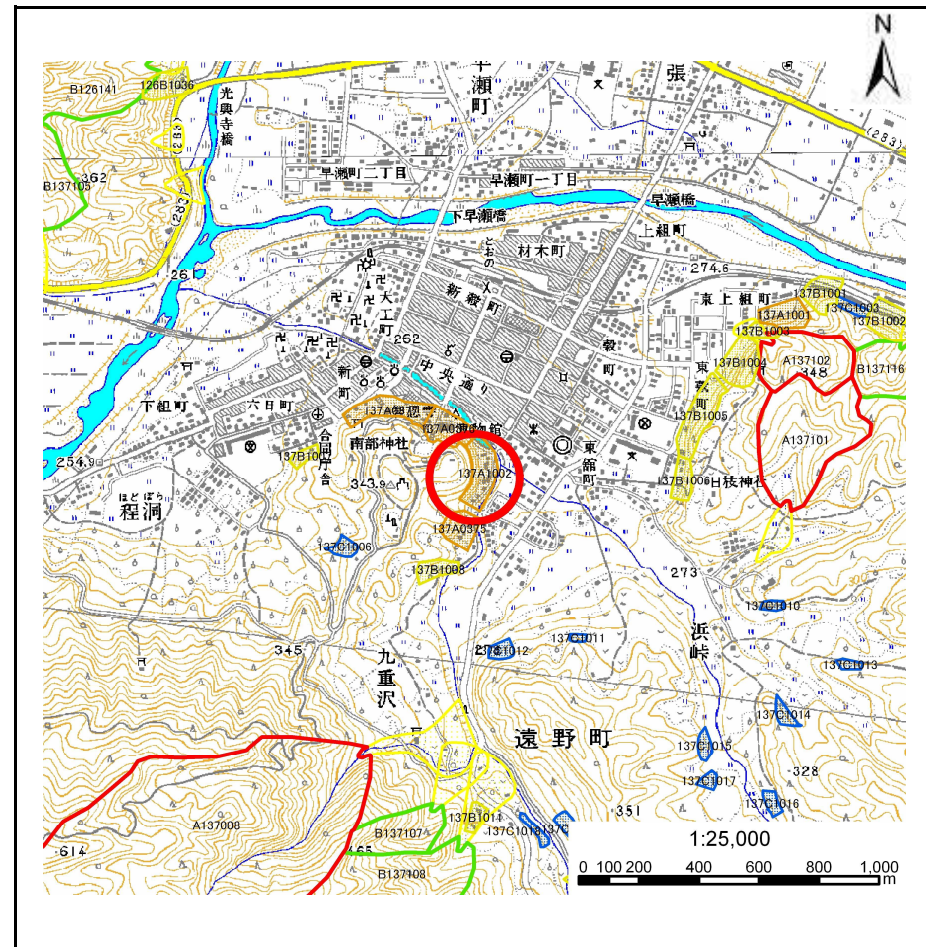
# 土砂災害防止に関する基礎調査(急傾斜地の崩壊)

表紙 概況、位置図

自然現象の種類	急傾斜地の崩壊
箇所番号	137A1002
箇所名	東館町-1
所在地	岩手県遠野市東館町
調査機関	岩手県遠野地方振興局土木部



位置図 (S=1:200,000)



概況図 (S=1:25,000)

岩手県

# 急傾斜地の崩壊区域調書

様式3-1 危害のおそれのある土地、著しい危害のおそれのある土地の設定図

調査年度 平成17年度

急傾斜地の位置 箇所番号 137A1002 箇所名 東館町-1 所在地 岩手県遠野市東館町



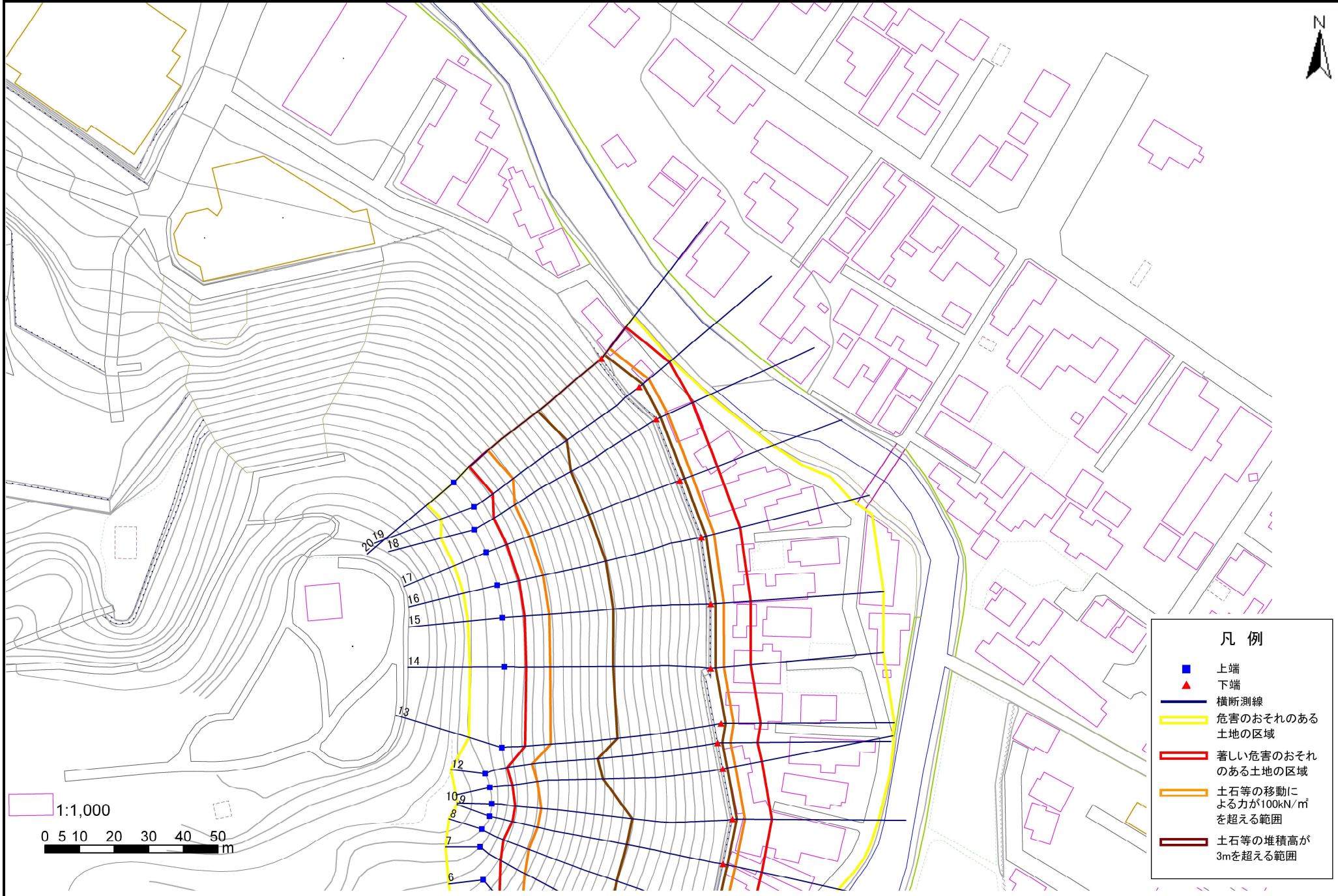
- 凡例**
- 上端
  - ▲ 下端
  - 横断測線
  - 危害のおそれのある土地の区域
  - 著しい危害のおそれのある土地の区域
  - 土石等の移動による力が100kN/m<sup>2</sup>を超える範囲
  - 土石等の堆積高が3mを超える範囲

# 急傾斜地の崩壊区域調書

様式3-1 危害のおそれのある土地、著しい危害のおそれのある土地の設定図

調査年度 平成17年度

急傾斜地の位置 箇所番号 137A1002 箇所名 東館町-1 所在地 岩手県遠野市東館町



**凡例**

- 上端
- ▲ 下端
- 横断測線
- 危害のおそれのある土地の区域
- 著しい危害のおそれのある土地の区域
- 土石等の移動による力が100kN/m<sup>2</sup>を超える範囲
- 土石等の堆積高が3mを超える範囲

# 急傾斜地の崩壊区域調査

様式3-2 建築物に作用すると想定される衝撃に関する事項(1/2)

調査年度	平成17年度
------	--------

急傾斜地の位置		137A1002			箇所名		東館町-1		所在地		岩手県遠野市東館町					
横断 測線 番号	急傾斜地の下端に隣接する土地									急傾斜地内						
	土石等の移動の高さと力の大きさ				土石等の堆積高さと力の大きさ					土石等の移動の高さと力の大きさ			土石等の堆積高さと力の大きさ			
	区分	高さ (m)	下端からの距離 (m)	力の大きさ (kN/m <sup>2</sup> )	区分	下端からの水平 距離(m)	高さ (m)	力の大きさ (kN/m <sup>2</sup> )	区分	高さ (m)	上端からの比高 (m)	力の大きさ (kN/m <sup>2</sup> )	区分	上端からの比高 (m)	高さ (m)	力の大きさ (kN/m <sup>2</sup> )
1	100kN/m <sup>2</sup> を超える	1.00	0.00 ~ 0.97	114.63	3mを超える	- ~ -	-	-	100kN/m <sup>2</sup> を超える	1.00	10.67 ~ 13.83	114.63	3mを超える	- ~ -	-	-
	それ以外	1.00	0.97 ~ 8.76	100.00	それ以外	0.00 ~ 8.76	2.11	10.65	それ以外	1.00	5.00 ~ 10.67	100.00	それ以外	5.00 ~ 13.83	2.11	10.65
2	100kN/m <sup>2</sup> を超える	1.00	0.00 ~ 0.76	111.39	3mを超える	- ~ -	-	-	100kN/m <sup>2</sup> を超える	1.00	12.28 ~ 15.83	111.39	3mを超える	- ~ -	-	-
	それ以外	1.00	0.76 ~ 8.55	100.00	それ以外	0.00 ~ 8.55	2.12	10.70	それ以外	1.00	5.00 ~ 12.28	100.00	それ以外	5.00 ~ 15.83	2.12	10.70
3	100kN/m <sup>2</sup> を超える	1.00	0.00 ~ 0.76	111.39	3mを超える	- ~ -	-	-	100kN/m <sup>2</sup> を超える	1.00	12.28 ~ 15.83	111.39	3mを超える	- ~ -	-	-
	それ以外	1.00	0.76 ~ 8.55	100.00	それ以外	0.00 ~ 8.55	2.12	10.70	それ以外	1.00	5.00 ~ 12.28	100.00	それ以外	5.00 ~ 15.83	2.12	10.70
4	100kN/m <sup>2</sup> を超える	1.00	0.00 ~ 2.45	138.27	3mを超える	- ~ -	-	-	100kN/m <sup>2</sup> を超える	1.00	10.58 ~ 21.80	138.27	3mを超える	- ~ -	-	-
	それ以外	1.00	2.45 ~ 10.23	100.00	それ以外	0.00 ~ 10.23	2.65	13.38	それ以外	1.00	5.00 ~ 10.58	100.00	それ以外	5.00 ~ 21.80	2.65	13.38
5	100kN/m <sup>2</sup> を超える	1.00	0.00 ~ 3.41	154.83	3mを超える	0.00 ~ 0.29	3.15	15.92	100kN/m <sup>2</sup> を超える	1.00	10.53 ~ 34.15	154.83	3mを超える	25.00 ~ 34.15	3.15	15.92
	それ以外	1.00	3.41 ~ 11.19	100.00	それ以外	0.29 ~ 11.19	3.00	15.16	それ以外	1.00	5.00 ~ 10.53	100.00	それ以外	5.00 ~ 25.00	3.00	15.16
6	100kN/m <sup>2</sup> を超える	1.00	0.00 ~ 3.49	156.21	3mを超える	0.00 ~ 1.23	3.58	18.10	100kN/m <sup>2</sup> を超える	1.00	10.58 ~ 43.72	156.21	3mを超える	30.00 ~ 43.72	3.58	18.10
	それ以外	1.00	3.49 ~ 11.27	100.00	それ以外	1.23 ~ 11.27	3.00	15.16	それ以外	1.00	5.00 ~ 10.58	100.00	それ以外	5.00 ~ 30.00	3.00	15.16
7	100kN/m <sup>2</sup> を超える	1.00	0.00 ~ 3.38	154.40	3mを超える	0.00 ~ 1.14	3.53	17.82	100kN/m <sup>2</sup> を超える	1.00	10.67 ~ 48.45	154.40	3mを超える	30.00 ~ 48.45	3.53	17.82
	それ以外	1.00	3.38 ~ 11.17	100.00	それ以外	1.14 ~ 11.17	3.00	15.16	それ以外	1.00	5.00 ~ 10.67	100.00	それ以外	5.00 ~ 30.00	3.00	15.16
8	100kN/m <sup>2</sup> を超える	1.00	0.00 ~ 3.46	155.79	3mを超える	0.00 ~ 1.17	3.55	17.92	100kN/m <sup>2</sup> を超える	1.00	10.63 ~ 50.87	155.79	3mを超える	30.00 ~ 50.87	3.55	17.92
	それ以外	1.00	3.46 ~ 11.25	100.00	それ以外	1.17 ~ 11.25	3.00	15.16	それ以外	1.00	5.00 ~ 10.63	100.00	それ以外	5.00 ~ 30.00	3.00	15.16
9	100kN/m <sup>2</sup> を超える	1.00	0.00 ~ 3.60	158.22	3mを超える	0.00 ~ 1.25	3.60	18.17	100kN/m <sup>2</sup> を超える	1.00	10.56 ~ 51.06	158.22	3mを超える	30.00 ~ 51.06	3.60	18.17
	それ以外	1.00	3.60 ~ 11.38	100.00	それ以外	1.25 ~ 11.38	3.00	15.16	それ以外	1.00	5.00 ~ 10.56	100.00	それ以外	5.00 ~ 30.00	3.00	15.16
10	100kN/m <sup>2</sup> を超える	1.00	0.00 ~ 3.57	157.66	3mを超える	0.00 ~ 1.23	3.58	18.11	100kN/m <sup>2</sup> を超える	1.00	10.58 ~ 51.39	157.66	3mを超える	30.00 ~ 51.39	3.58	18.11
	それ以外	1.00	3.57 ~ 11.35	100.00	それ以外	1.23 ~ 11.35	3.00	15.16	それ以外	1.00	5.00 ~ 10.58	100.00	それ以外	5.00 ~ 30.00	3.00	15.16
11	100kN/m <sup>2</sup> を超える	1.00	0.00 ~ 3.70	160.03	3mを超える	0.00 ~ 1.32	3.64	18.38	100kN/m <sup>2</sup> を超える	1.00	10.53 ~ 51.49	160.03	3mを超える	25.00 ~ 51.49	3.64	18.38
	それ以外	1.00	3.70 ~ 11.49	100.00	それ以外	1.32 ~ 11.49	3.00	15.16	それ以外	1.00	5.00 ~ 10.53	100.00	それ以外	5.00 ~ 25.00	3.00	15.16
12	100kN/m <sup>2</sup> を超える	1.00	0.00 ~ 3.69	159.85	3mを超える	0.00 ~ 1.31	3.63	18.36	100kN/m <sup>2</sup> を超える	1.00	10.53 ~ 51.54	159.85	3mを超える	25.00 ~ 51.54	3.63	18.36
	それ以外	1.00	3.69 ~ 11.48	100.00	それ以外	1.31 ~ 11.48	3.00	15.16	それ以外	1.00	5.00 ~ 10.53	100.00	それ以外	5.00 ~ 25.00	3.00	15.16
13	100kN/m <sup>2</sup> を超える	1.00	0.00 ~ 3.60	158.26	3mを超える	0.00 ~ 1.27	3.61	18.24	100kN/m <sup>2</sup> を超える	1.00	10.55 ~ 47.64	158.26	3mを超える	25.00 ~ 47.64	3.61	18.24
	それ以外	1.00	3.60 ~ 11.39	100.00	それ以外	1.27 ~ 11.39	3.00	15.16	それ以外	1.00	5.00 ~ 10.55	100.00	それ以外	5.00 ~ 25.00	3.00	15.16
14	100kN/m <sup>2</sup> を超える	1.00	0.00 ~ 3.79	161.68	3mを超える	0.00 ~ 1.42	3.71	18.73	100kN/m <sup>2</sup> を超える	1.00	10.54 ~ 47.46	161.68	3mを超える	25.00 ~ 47.46	3.71	18.73
	それ以外	1.00	3.79 ~ 11.58	100.00	それ以外	1.42 ~ 11.58	3.00	15.16	それ以外	1.00	5.00 ~ 10.54	100.00	それ以外	5.00 ~ 25.00	3.00	15.16
15	100kN/m <sup>2</sup> を超える	1.00	0.00 ~ 3.73	160.57	3mを超える	0.00 ~ 1.37	3.67	18.56	100kN/m <sup>2</sup> を超える	1.00	10.53 ~ 47.01	160.57	3mを超える	25.00 ~ 47.01	3.67	18.56
	それ以外	1.00	3.73 ~ 11.52	100.00	それ以外	1.37 ~ 11.52	3.00	15.16	それ以外	1.00	5.00 ~ 10.53	100.00	それ以外	5.00 ~ 25.00	3.00	15.16

# 急傾斜地の崩壊区域調書

様式3-2 建築物に作用すると想定される衝撃に関する事項(2/2)

調査年度 平成17年度

急傾斜地の位置		137A1002			箇所名		東館町-1		所在地		岩手県遠野市東館町					
横断 測線 番号	急傾斜地の下端に隣接する土地								急傾斜地内							
	土石等の移動の高さと力の大きさ				土石等の堆積高さとの大きさ				土石等の移動の高さと力の大きさ				土石等の堆積高さとの大きさ			
	区分	高さ (m)	下端からの距離 (m)	力の大きさ (kN/m <sup>2</sup> )	区分	下端からの水平 距離(m)	高さ (m)	力の大きさ (kN/m <sup>2</sup> )	区分	高さ (m)	上端からの比高 (m)	力の大きさ (kN/m <sup>2</sup> )	区分	上端からの比高 (m)	高さ (m)	力の大きさ (kN/m <sup>2</sup> )
16	100kN/m <sup>2</sup> を超える	1.00	0.00 ~ 3.73	160.49	3mを超える	0.00 ~ 1.36	3.67	18.54	100kN/m <sup>2</sup> を超える	1.00	10.53 ~ 47.16	160.49	3mを超える	25.00 ~ 47.16	3.67	18.54
	それ以外	1.00	3.73 ~ 11.51	100.00	それ以外	1.36 ~ 11.51	3.00	15.16	それ以外	1.00	5.00 ~ 10.53	100.00	それ以外	5.00 ~ 25.00	3.00	15.16
17	100kN/m <sup>2</sup> を超える	1.00	0.00 ~ 3.77	161.31	3mを超える	0.00 ~ 1.40	3.69	18.67	100kN/m <sup>2</sup> を超える	1.00	10.54 ~ 47.20	161.31	3mを超える	25.00 ~ 47.20	3.69	18.67
	それ以外	1.00	3.77 ~ 11.56	100.00	それ以外	1.40 ~ 11.56	3.00	15.16	それ以外	1.00	5.00 ~ 10.54	100.00	それ以外	5.00 ~ 25.00	3.00	15.16
18	100kN/m <sup>2</sup> を超える	1.00	0.00 ~ 3.68	159.70	3mを超える	0.00 ~ 1.33	3.65	18.43	100kN/m <sup>2</sup> を超える	1.00	10.53 ~ 47.25	159.70	3mを超える	25.00 ~ 47.25	3.65	18.43
	それ以外	1.00	3.68 ~ 11.47	100.00	それ以外	1.33 ~ 11.47	3.00	15.16	それ以外	1.00	5.00 ~ 10.53	100.00	それ以外	5.00 ~ 25.00	3.00	15.16
19	100kN/m <sup>2</sup> を超える	1.00	0.00 ~ 3.61	158.43	3mを超える	0.00 ~ 1.30	3.63	18.33	100kN/m <sup>2</sup> を超える	1.00	10.54 ~ 44.72	158.43	3mを超える	25.00 ~ 44.72	3.63	18.33
	それ以外	1.00	3.61 ~ 11.40	100.00	それ以外	1.30 ~ 11.40	3.00	15.16	それ以外	1.00	5.00 ~ 10.54	100.00	それ以外	5.00 ~ 25.00	3.00	15.16
20	100kN/m <sup>2</sup> を超える	1.00	0.00 ~ 3.69	159.88	3mを超える	0.00 ~ 1.38	3.68	18.58	100kN/m <sup>2</sup> を超える	1.00	10.53 ~ 43.71	159.88	3mを超える	25.00 ~ 43.71	3.68	18.58
	それ以外	1.00	3.69 ~ 11.48	100.00	それ以外	1.38 ~ 11.48	3.00	15.16	それ以外	1.00	5.00 ~ 10.53	100.00	それ以外	5.00 ~ 25.00	3.00	15.16
	100kN/m <sup>2</sup> を超える		~		3mを超える	~			100kN/m <sup>2</sup> を超える		~		3mを超える	~		
	それ以外		~		それ以外	~			それ以外		~		それ以外	~		
	100kN/m <sup>2</sup> を超える		~		3mを超える	~			100kN/m <sup>2</sup> を超える		~		3mを超える	~		
	それ以外		~		それ以外	~			それ以外		~		それ以外	~		
	100kN/m <sup>2</sup> を超える		~		3mを超える	~			100kN/m <sup>2</sup> を超える		~		3mを超える	~		
	それ以外		~		それ以外	~			それ以外		~		それ以外	~		
	100kN/m <sup>2</sup> を超える		~		3mを超える	~			100kN/m <sup>2</sup> を超える		~		3mを超える	~		
	それ以外		~		それ以外	~			それ以外		~		それ以外	~		
	100kN/m <sup>2</sup> を超える		~		3mを超える	~			100kN/m <sup>2</sup> を超える		~		3mを超える	~		
	それ以外		~		それ以外	~			それ以外		~		それ以外	~		
	100kN/m <sup>2</sup> を超える		~		3mを超える	~			100kN/m <sup>2</sup> を超える		~		3mを超える	~		
	それ以外		~		それ以外	~			それ以外		~		それ以外	~		