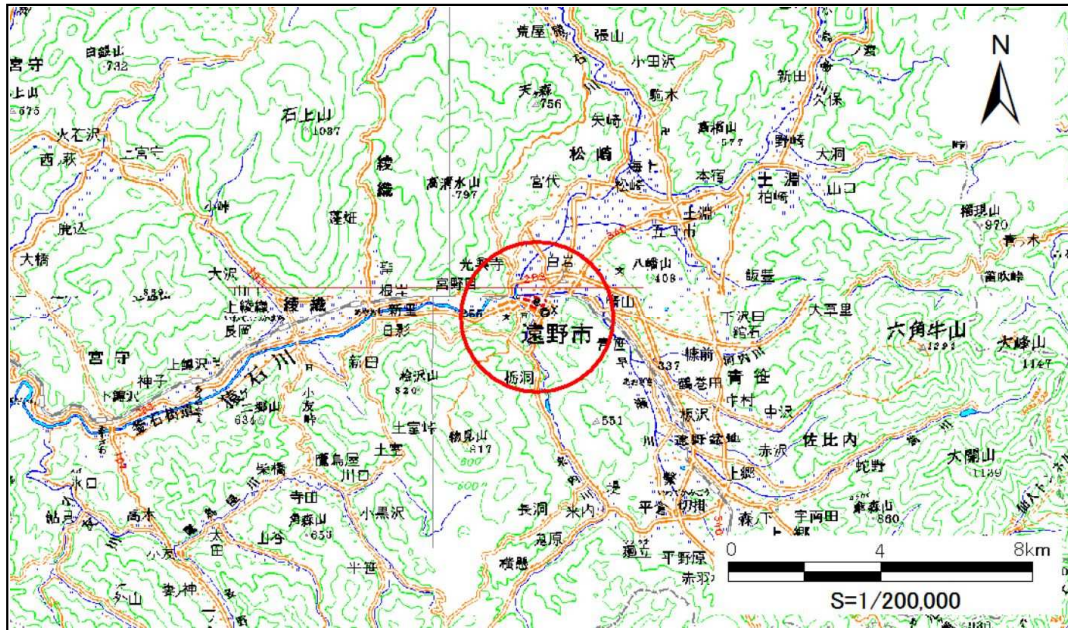


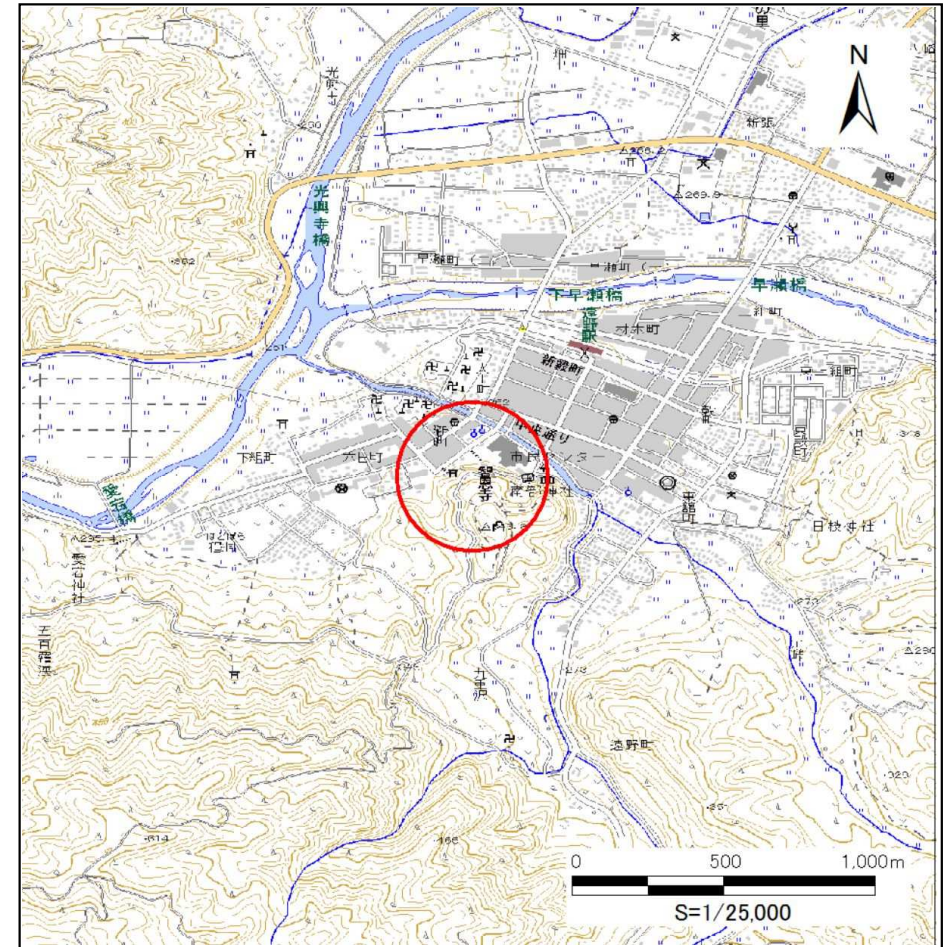
土砂災害防止に関する基礎調査(急傾斜地の崩壊)

表紙 概況、位置図

自然現象の種類	急傾斜地の崩壊
箇所番号	137A0377-2
箇所名	六日町
所在地	遠野市六日町
調査機関	県南広域振興局土木部遠野土木センター



位置図 (S=1:200,000)



概況図 (S=1:25,000)

急傾斜地の崩壊区域調書

様式3-1 危害のおそれのある土地、著しい危害のおそれのある土地の設定図

調査年度

平成28年度

急傾斜地の位置

箇所番号

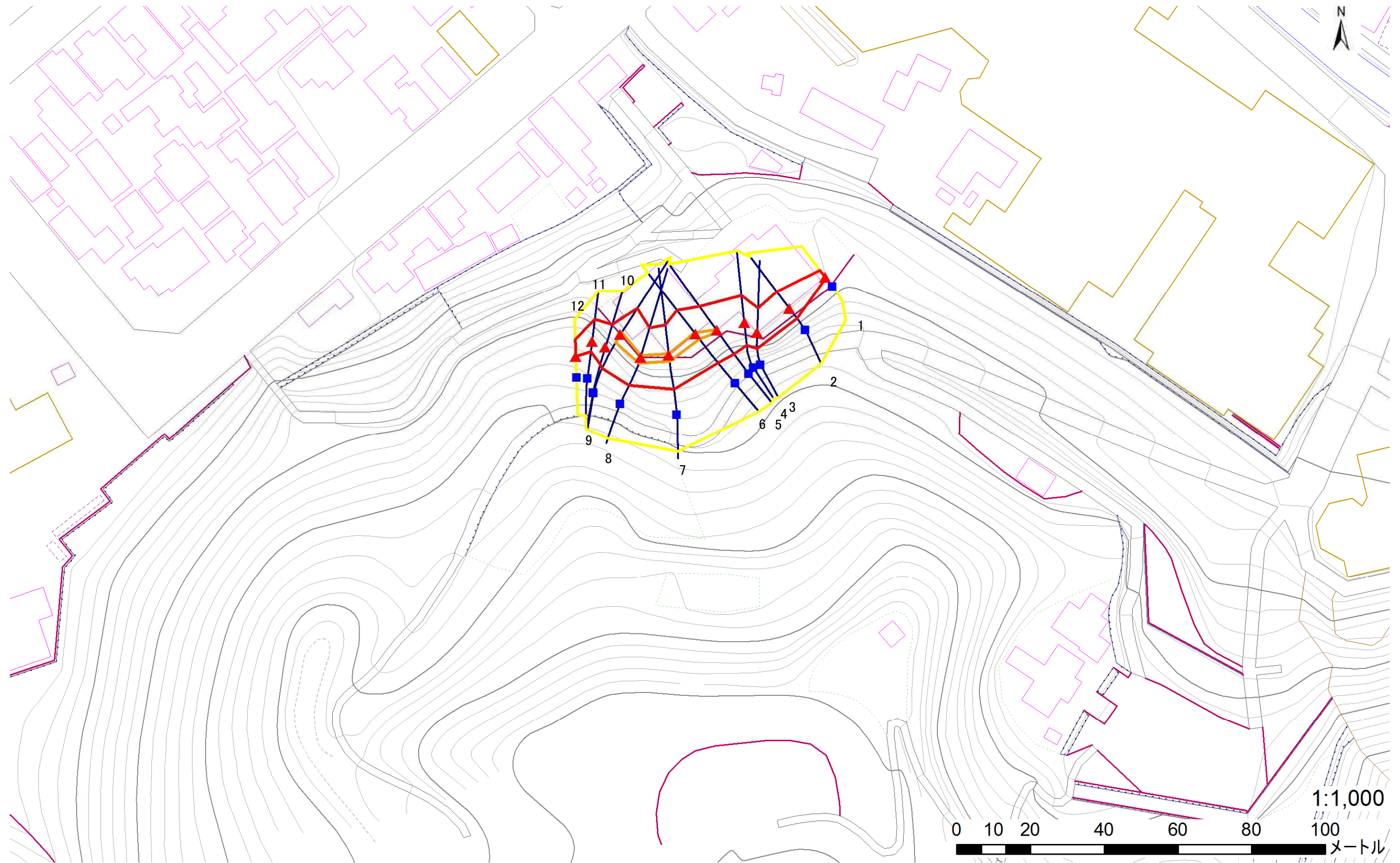
137A0377-2

箇所名

六日町

所在地

遠野市六日町



凡例

■ 上端
▲ 下端

— 横断測線

— 危害のおそれのある土地の区域

— 著しい危害のおそれのある土地の区域

— 土石等の移動による力が 100kN/m^2 を超える範囲

— 土石等の堆積高が 3m を超える範囲

急傾斜地の崩壊区域調査

様式3-2 建築物に作用すると想定される衝撃に関する事項

調査年度	平成28年度
------	--------

急傾斜地の位置		箇所番号			箇所名				所在地		急傾斜地内					
		137A0377-2			六日町				遠野市六日町		急傾斜地の下端に隣接する土地					
横断 測線 番号	土石等の移動の高さと力の大きさ								土石等の堆積高さとの大きさ							
	土石等の移動の高さと力の大きさ				土石等の堆積高さとの大きさ				土石等の移動の高さと力の大きさ				土石等の堆積高さとの大きさ			
	区分	高さ (m)	下端からの距離 (m)	力の大きさ (kN/m ²)	区分	下端からの水平 距離(m)	高さ (m)	力の大きさ (kN/m ²)	区分	高さ (m)	上端からの比高 (m)	力の大きさ (kN/m ²)	区分	上端からの比高 (m)	高さ (m)	力の大きさ (kN/m ²)
1	100kN/m ² を超える	—	— ~ —	—	3mを超える	— ~ —	—	—	100kN/m ² を超える	—	— ~ —	—	3mを超える	— ~ —	—	—
	それ以外	1.00	0.00 ~ 2.48	32.87	それ以外	0.00 ~ 2.48	2.50	12.61	それ以外	1.00	5.00 ~ 5.30	32.87	それ以外	5.00 ~ 5.30	2.50	12.61
2	100kN/m ² を超える	—	— ~ —	—	3mを超える	— ~ —	—	—	100kN/m ² を超える	—	— ~ —	—	3mを超える	— ~ —	—	—
	それ以外	1.00	0.00 ~ 5.77	72.14	それ以外	0.00 ~ 5.77	2.21	11.15	それ以外	1.00	5.00 ~ 9.40	72.14	それ以外	5.00 ~ 9.40	2.21	11.15
3	100kN/m ² を超える	—	— ~ —	—	3mを超える	— ~ —	—	—	100kN/m ² を超える	—	— ~ —	—	3mを超える	— ~ —	—	—
	それ以外	1.00	0.00 ~ 6.67	84.22	それ以外	0.00 ~ 6.67	2.06	10.39	それ以外	1.00	5.00 ~ 9.70	84.22	それ以外	5.00 ~ 9.70	2.06	10.39
4	100kN/m ² を超える	—	— ~ —	—	3mを超える	— ~ —	—	—	100kN/m ² を超える	—	— ~ —	—	3mを超える	— ~ —	—	—
	それ以外	1.00	0.00 ~ 7.48	95.65	それ以外	0.00 ~ 7.48	1.79	9.04	それ以外	1.00	5.00 ~ 9.80	95.65	それ以外	5.00 ~ 9.80	1.79	9.04
5	100kN/m ² を超える	1.00	0.00 ~ 0.17	102.52	3mを超える	— ~ —	—	—	100kN/m ² を超える	1.00	10.54 ~ 11.00	102.52	3mを超える	— ~ —	—	—
	それ以外	1.00	0.17 ~ 7.96	100.00	それ以外	0.00 ~ 7.96	2.58	13.04	それ以外	1.00	5.00 ~ 10.54	100.00	それ以外	5.00 ~ 11.00	2.58	13.04
6	100kN/m ² を超える	1.00	0.00 ~ 0.40	105.93	3mを超える	— ~ —	—	—	100kN/m ² を超える	1.00	10.72 ~ 11.90	105.93	3mを超える	— ~ —	—	—
	それ以外	1.00	0.40 ~ 8.19	100.00	それ以外	0.00 ~ 8.19	2.52	12.72	それ以外	1.00	5.00 ~ 10.72	100.00	それ以外	5.00 ~ 11.90	2.52	12.72
7	100kN/m ² を超える	1.00	0.00 ~ 0.43	106.35	3mを超える	— ~ —	—	—	100kN/m ² を超える	1.00	10.58 ~ 11.80	106.35	3mを超える	— ~ —	—	—
	それ以外	1.00	0.43 ~ 8.21	100.00	それ以外	0.00 ~ 8.21	2.56	12.92	それ以外	1.00	5.00 ~ 10.58	100.00	それ以外	5.00 ~ 11.80	2.56	12.92
8	100kN/m ² を超える	1.00	0.00 ~ 0.52	107.77	3mを超える	— ~ —	—	—	100kN/m ² を超える	1.00	10.99 ~ 12.47	107.77	3mを超える	— ~ —	—	—
	それ以外	1.00	0.52 ~ 8.31	100.00	それ以外	0.00 ~ 8.31	2.75	13.90	それ以外	1.00	5.00 ~ 10.99	100.00	それ以外	5.00 ~ 12.47	2.75	13.90
9	100kN/m ² を超える	1.00	0.00 ~ 0.61	109.08	3mを超える	— ~ —	—	—	100kN/m ² を超える	1.00	10.64 ~ 12.47	109.08	3mを超える	— ~ —	—	—
	それ以外	1.00	0.61 ~ 8.40	100.00	それ以外	0.00 ~ 8.40	2.53	12.81	それ以外	1.00	5.00 ~ 10.64	100.00	それ以外	5.00 ~ 12.47	2.53	12.81
10	100kN/m ² を超える	—	— ~ —	—	3mを超える	— ~ —	—	—	100kN/m ² を超える	—	— ~ —	—	3mを超える	— ~ —	—	—
	それ以外	1.00	0.00 ~ 6.47	81.44	それ以外	0.00 ~ 0.00	1.63	8.24	それ以外	1.00	5.00 ~ 8.00	81.44	それ以外	5.00 ~ 8.00	1.63	8.24
11	100kN/m ² を超える	—	— ~ —	—	3mを超える	— ~ —	—	—	100kN/m ² を超える	—	— ~ —	—	3mを超える	— ~ —	—	—
	それ以外	1.00	0.00 ~ 6.01	75.32	それ以外	0.00 ~ 0.00	1.69	8.53	それ以外	1.00	5.00 ~ 6.90	75.32	それ以外	5.00 ~ 6.90	1.69	8.53
12	100kN/m ² を超える	—	— ~ —	—	3mを超える	— ~ —	—	—	100kN/m ² を超える	—	— ~ —	—	3mを超える	— ~ —	—	—
	それ以外	1.00	0.00 ~ 4.62	57.55	それ以外	0.00 ~ 4.62	1.87	9.45	それ以外	1.00	5.00 ~ 5.00	57.55	それ以外	5.00 ~ 5.00	1.87	9.45
13																
14																
15																