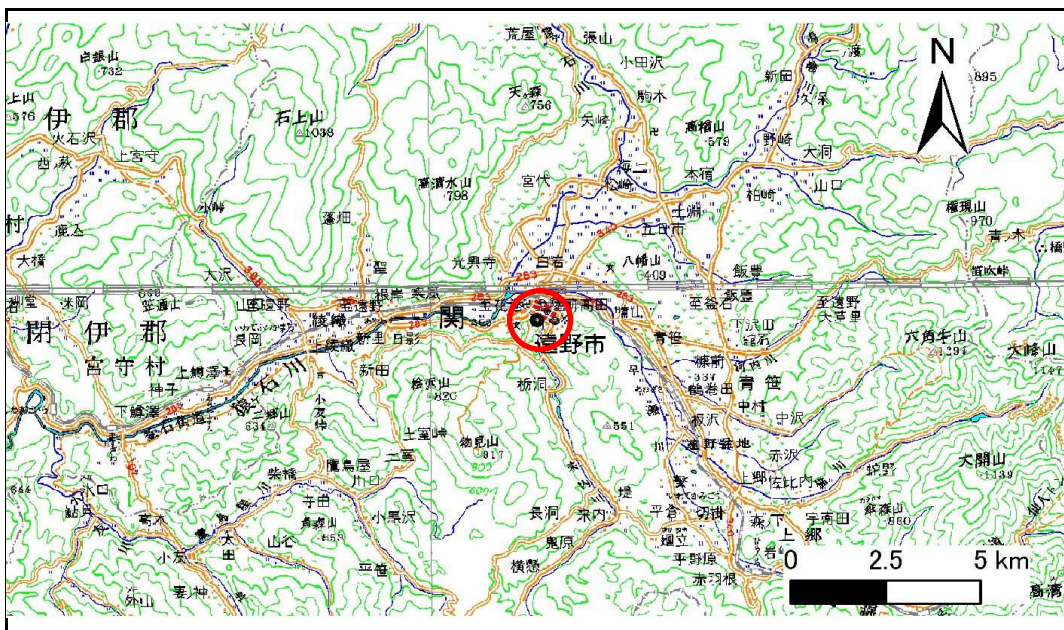


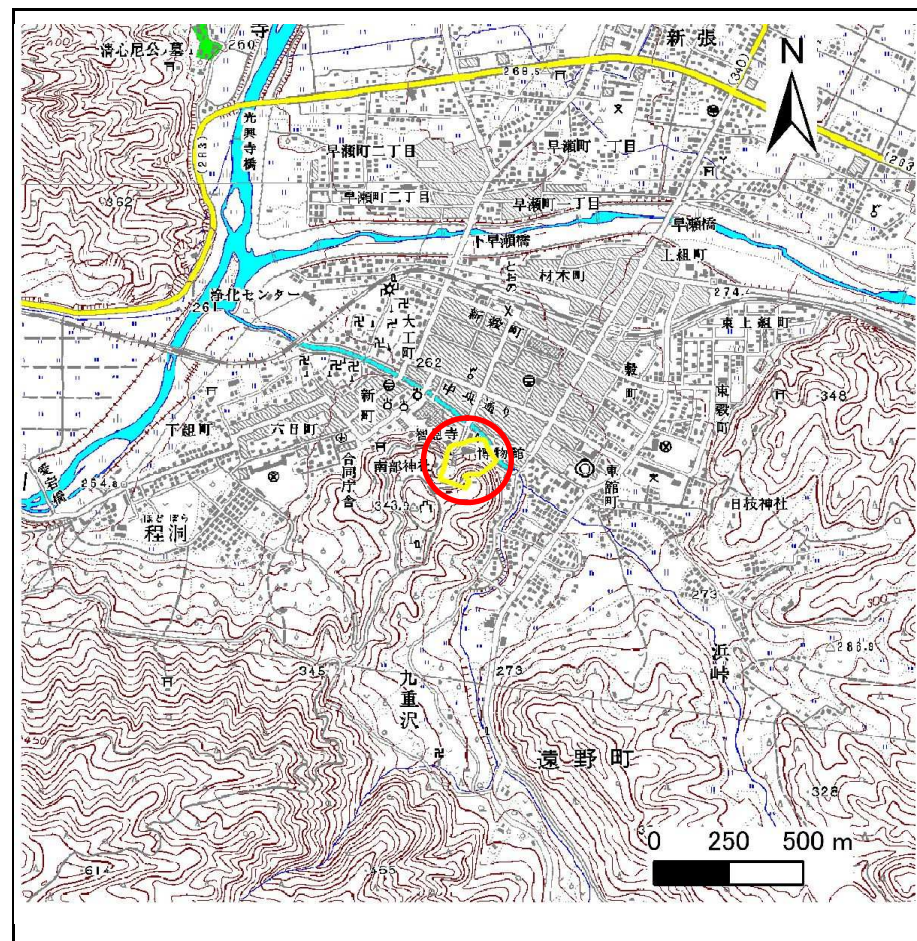
土砂災害防止に関する基礎調査(急傾斜地の崩壊)

表紙 概況、位置図

自然現象の種類	急傾斜地の崩壊
箇所番号	137A0376
箇所名	新町
所在地	遠野市新町
調査機関	遠野土木センター



位置図(S=1:200,000)



概況図(S=1:25,000)

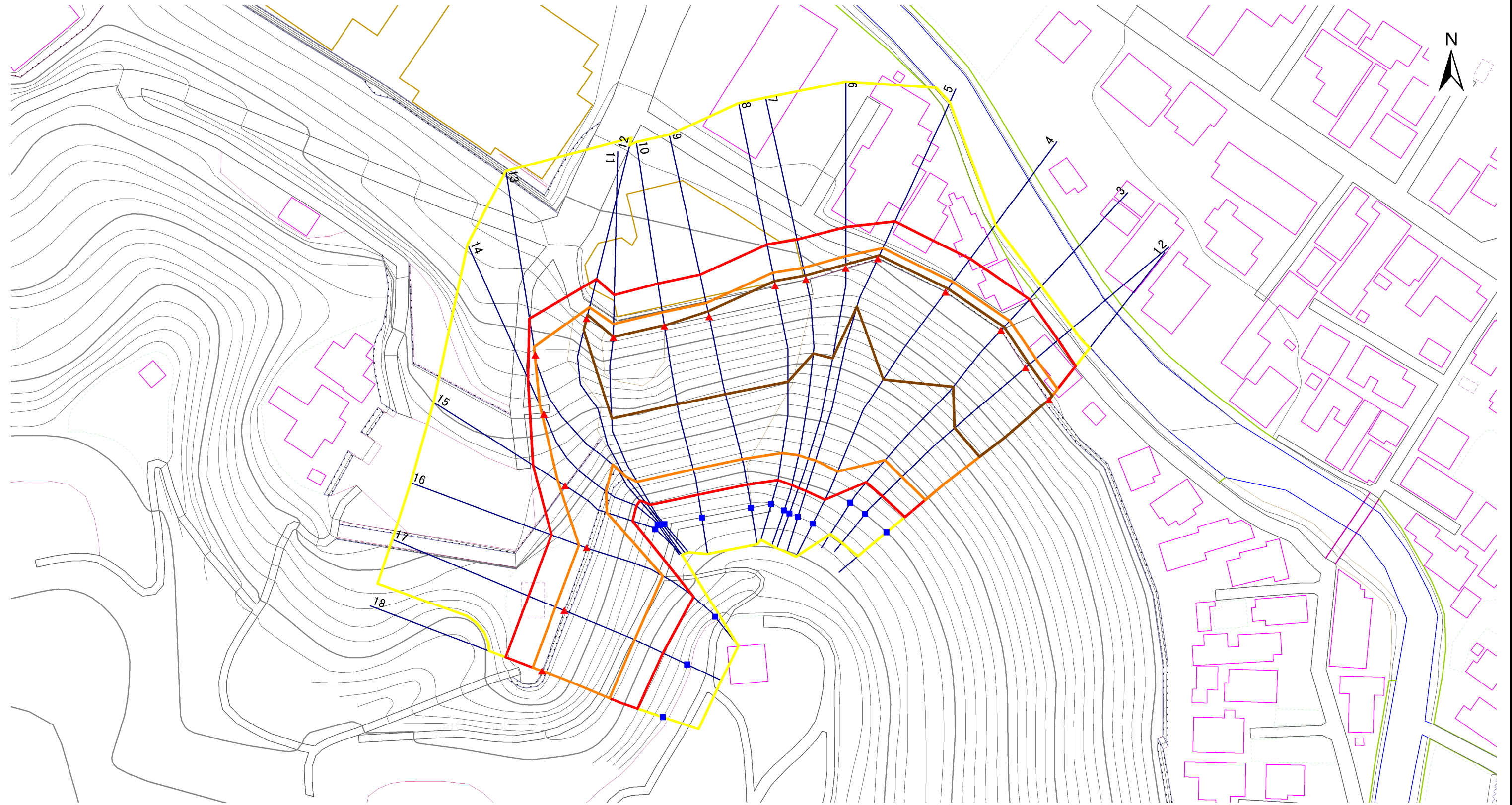
急傾斜地の崩壊区域調査

様式3-1 危害のおそれのある土地、著しい危害のおそれのある土地の設定図

調査年度

平成20年度

急傾斜地の位置 箇所番号 137A0376 箇所名 新町 所在地 遠野市新町



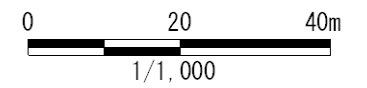
凡例

- 上端
- ▲ 下端

横断測線

- 危害のおそれのある土地の区域
- 著しい危害のおそれのある土地の区域

- 土石等の移動による力が100kN/m²を超える範囲
- 土石等の堆積高が3mを超える範囲



急傾斜地の崩壊区域調書

様式3-2 建築物に作用すると想定される衝撃に関する事項(1/2)

調査年度 平成20年度

急傾斜地の位置		箇所番号 137A0376			箇所名 新町		所在地 遠野市新町									
横断 測線 番号	急傾斜地の下端に隣接する土地								急傾斜地内							
	土石等の移動の高さと力の大きさ				土石等の堆積高さとの大きさ				土石等の移動の高さと力の大きさ				土石等の堆積高さとの大きさ			
	区分	高さ (m)	下端からの距離 (m)	力の大きさ (kN/m ²)	区分	下端からの水平 距離(m)	高さ (m)	力の大きさ (kN/m ²)	区分	高さ (m)	上端からの比高 (m)	力の大きさ (kN/m ²)	区分	上端からの比高 (m)	高さ (m)	力の大きさ (kN/m ²)
1	100kN/m ² を超える	1.00	0.00 ~ 3.69	159.81	3mを超える	0.00 ~ 1.37	3.67	19.66	100kN/m ² を超える	1.00	10.53 ~ 43.71	159.81	3mを超える	25.00 ~ 43.71	3.67	19.66
	それ以外	1.00	3.69 ~ 11.47	100.00	それ以外	1.37 ~ 11.47	3.00	16.05	それ以外	1.00	5.00 ~ 10.53	100.00	それ以外	5.00 ~ 25.00	3.00	16.05
2	100kN/m ² を超える	1.00	0.00 ~ 3.59	158.07	3mを超える	0.00 ~ 1.30	3.62	19.39	100kN/m ² を超える	1.00	10.54 ~ 43.81	158.07	3mを超える	25.00 ~ 43.81	3.62	19.39
	それ以外	1.00	3.59 ~ 11.38	100.00	それ以外	1.30 ~ 11.38	3.00	16.05	それ以外	1.00	5.00 ~ 10.54	100.00	それ以外	5.00 ~ 25.00	3.00	16.05
3	100kN/m ² を超える	1.00	0.00 ~ 3.44	155.30	3mを超える	0.00 ~ 1.19	3.56	19.04	100kN/m ² を超える	1.00	10.61 ~ 44.32	155.30	3mを超える	30.00 ~ 44.32	3.56	19.04
	それ以外	1.00	3.44 ~ 11.22	100.00	それ以外	1.19 ~ 11.22	3.00	16.05	それ以外	1.00	5.00 ~ 10.61	100.00	それ以外	5.00 ~ 30.00	3.00	16.05
4	100kN/m ² を超える	1.00	0.00 ~ 3.31	153.10	3mを超える	0.00 ~ 1.10	3.50	18.73	100kN/m ² を超える	1.00	10.74 ~ 49.99	153.10	3mを超える	30.00 ~ 49.99	3.50	18.73
	それ以外	1.00	3.31 ~ 11.10	100.00	それ以外	1.10 ~ 11.10	3.00	16.05	それ以外	1.00	5.00 ~ 10.74	100.00	それ以外	5.00 ~ 30.00	3.00	16.05
5	100kN/m ² を超える	1.00	0.00 ~ 3.20	151.20	3mを超える	0.00 ~ 1.05	3.47	18.57	100kN/m ² を超える	1.00	10.84 ~ 49.54	151.20	3mを超える	40.00 ~ 49.54	3.47	18.57
	それ以外	1.00	3.20 ~ 10.99	100.00	それ以外	1.05 ~ 10.99	3.00	16.05	それ以外	1.00	5.00 ~ 10.84	100.00	それ以外	5.00 ~ 40.00	3.00	16.05
6	100kN/m ² を超える	1.00	0.00 ~ 3.27	152.36	3mを超える	0.00 ~ 1.09	3.49	18.70	100kN/m ² を超える	1.00	10.76 ~ 46.96	152.36	3mを超える	30.00 ~ 46.96	3.49	18.70
	それ以外	1.00	3.27 ~ 11.05	100.00	それ以外	1.09 ~ 11.05	3.00	16.05	それ以外	1.00	5.00 ~ 10.76	100.00	それ以外	5.00 ~ 30.00	3.00	16.05
7	100kN/m ² を超える	1.00	0.00 ~ 3.28	152.57	3mを超える	0.00 ~ 1.11	3.51	18.77	100kN/m ² を超える	1.00	10.72 ~ 44.00	152.57	3mを超える	30.00 ~ 44.00	3.51	18.77
	それ以外	1.00	3.28 ~ 11.07	100.00	それ以外	1.11 ~ 11.07	3.00	16.05	それ以外	1.00	5.00 ~ 10.72	100.00	それ以外	5.00 ~ 30.00	3.00	16.05
8	100kN/m ² を超える	1.00	0.00 ~ 3.58	157.86	3mを超える	0.00 ~ 1.28	3.61	19.34	100kN/m ² を超える	1.00	10.55 ~ 44.56	157.86	3mを超える	25.00 ~ 44.56	3.61	19.34
	それ以外	1.00	3.58 ~ 11.36	100.00	それ以外	1.28 ~ 11.36	3.00	16.05	それ以外	1.00	5.00 ~ 10.55	100.00	それ以外	5.00 ~ 25.00	3.00	16.05
9	100kN/m ² を超える	1.00	0.00 ~ 3.72	160.34	3mを超える	0.00 ~ 1.43	3.71	19.87	100kN/m ² を超える	1.00	10.55 ~ 41.95	160.34	3mを超える	25.00 ~ 41.95	3.71	19.87
	それ以外	1.00	3.72 ~ 11.50	100.00	それ以外	1.43 ~ 11.50	3.00	16.05	それ以外	1.00	5.00 ~ 10.55	100.00	それ以外	5.00 ~ 25.00	3.00	16.05
10	100kN/m ² を超える	1.00	0.00 ~ 3.74	160.66	3mを超える	0.00 ~ 1.44	3.72	19.92	100kN/m ² を超える	1.00	10.56 ~ 42.11	160.66	3mを超える	25.00 ~ 42.11	3.72	19.92
	それ以外	1.00	3.74 ~ 11.52	100.00	それ以外	1.44 ~ 11.52	3.00	16.05	それ以外	1.00	5.00 ~ 10.56	100.00	それ以外	5.00 ~ 25.00	3.00	16.05
11	100kN/m ² を超える	1.00	0.00 ~ 3.67	159.41	3mを超える	0.00 ~ 0.19	3.10	16.60	100kN/m ² を超える	1.00	10.53 ~ 42.07	159.41	3mを超える	25.00 ~ 42.07	3.10	16.60
	それ以外	1.00	3.67 ~ 11.45	100.00	それ以外	0.19 ~ 11.45	3.00	16.05	それ以外	1.00	5.00 ~ 10.53	100.00	それ以外	5.00 ~ 25.00	3.00	16.05
12	100kN/m ² を超える	1.00	0.00 ~ 3.12	149.83	3mを超える	0.00 ~ 0.12	3.06	16.40	100kN/m ² を超える	1.00	10.84 ~ 42.16	149.83	3mを超える	40.00 ~ 42.16	3.06	16.40
	それ以外	1.00	3.12 ~ 10.91	100.00	それ以外	0.12 ~ 10.91	3.00	16.05	それ以外	1.00	5.00 ~ 10.84	100.00	それ以外	5.00 ~ 40.00	3.00	16.05
13	100kN/m ² を超える	1.00	0.00 ~ 2.10	132.56	3mを超える	- ~ -	-	-	100kN/m ² を超える	1.00	12.22 ~ 34.15	132.56	3mを超える	- ~ -	-	-
	それ以外	1.00	2.10 ~ 9.89	100.00	それ以外	0.00 ~ 9.89	2.82	15.09	それ以外	1.00	5.00 ~ 12.22	100.00	それ以外	5.00 ~ 34.15	2.82	15.09
14	100kN/m ² を超える	1.00	0.00 ~ 2.64	141.46	3mを超える	- ~ -	-	-	100kN/m ² を超える	1.00	10.99 ~ 28.95	141.46	3mを超える	- ~ -	-	-
	それ以外	1.00	2.64 ~ 10.42	100.00	それ以外	0.00 ~ 10.42	2.86	15.30	それ以外	1.00	5.00 ~ 10.99	100.00	それ以外	5.00 ~ 28.95	2.86	15.30
15	100kN/m ² を超える	1.00	0.00 ~ 2.40	137.52	3mを超える	- ~ -	-	-	100kN/m ² を超える	1.00	10.53 ~ 20.75	137.52	3mを超える	- ~ -	-	-
	それ以外	1.00	2.40 ~ 10.19	100.00	それ以外	0.00 ~ 10.19	2.70	14.43	それ以外	1.00	5.00 ~ 10.53	100.00	それ以外	5.00 ~ 20.75	2.70	14.43

急傾斜地の崩壊区域調査

様式3-2 建築物に作用すると想定される衝撃に関する事項(2/2)

調査年度 平成20年度

急傾斜地の位置		箇所番号			箇所名				所在地							
		137A0376			新町				遠野市新町							
横断 測線 番号	急傾斜地の下端に隣接する土地								急傾斜地内							
	土石等の移動の高さと力の大きさ				土石等の堆積高さとの大きさ				土石等の移動の高さと力の大きさ				土石等の堆積高さとの大きさ			
	区分	高さ (m)	下端からの距離 (m)	力の大きさ (kN/m ²)	区分	下端からの水平 距離(m)	高さ (m)	力の大きさ (kN/m ²)	区分	高さ (m)	上端からの比高 (m)	力の大きさ (kN/m ²)	区分	上端からの比高 (m)	高さ (m)	力の大きさ (kN/m ²)
16	100kN/m ² を超える	1.00	0.00 ~ 2.19	134.05	3mを超える	- ~ -	-	-	100kN/m ² を超える	1.00	11.33 ~ 25.09	134.05	3mを超える	- ~ -	-	-
	それ以外	1.00	2.19 ~ 9.98	100.00	それ以外	0.00 ~ 9.98	2.81	15.02	それ以外	1.00	5.00 ~ 11.33	100.00	それ以外	5.00 ~ 25.09	2.81	15.02
17	100kN/m ² を超える	1.00	0.00 ~ 2.56	140.13	3mを超える	- ~ -	-	-	100kN/m ² を超える	1.00	10.76 ~ 24.78	140.13	3mを超える	- ~ -	-	-
	それ以外	1.00	2.56 ~ 10.34	100.00	それ以外	0.00 ~ 10.34	2.58	13.83	それ以外	1.00	5.00 ~ 10.76	100.00	それ以外	5.00 ~ 24.78	2.58	13.83
18	100kN/m ² を超える	1.00	0.00 ~ 2.62	141.14	3mを超える	- ~ -	-	-	100kN/m ² を超える	1.00	10.66 ~ 24.44	141.14	3mを超える	- ~ -	-	-
	それ以外	1.00	2.62 ~ 10.40	100.00	それ以外	0.00 ~ 10.40	2.61	13.98	それ以外	1.00	5.00 ~ 10.66	100.00	それ以外	5.00 ~ 24.44	2.61	13.98
	100kN/m ² を超える		~		3mを超える	~			100kN/m ² を超える		~		3mを超える	~		
	それ以外		~		それ以外	~			それ以外		~		それ以外	~		
	100kN/m ² を超える		~		3mを超える	~			100kN/m ² を超える		~		3mを超える	~		
	それ以外		~		それ以外	~			それ以外		~		それ以外	~		
	100kN/m ² を超える		~		3mを超える	~			100kN/m ² を超える		~		3mを超える	~		
	それ以外		~		それ以外	~			それ以外		~		それ以外	~		
	100kN/m ² を超える		~		3mを超える	~			100kN/m ² を超える		~		3mを超える	~		
	それ以外		~		それ以外	~			それ以外		~		それ以外	~		
	100kN/m ² を超える		~		3mを超える	~			100kN/m ² を超える		~		3mを超える	~		
	それ以外		~		それ以外	~			それ以外		~		それ以外	~		
	100kN/m ² を超える		~		3mを超える	~			100kN/m ² を超える		~		3mを超える	~		
	それ以外		~		それ以外	~			それ以外		~		それ以外	~		
	100kN/m ² を超える		~		3mを超える	~			100kN/m ² を超える		~		3mを超える	~		
	それ以外		~		それ以外	~			それ以外		~		それ以外	~		
	100kN/m ² を超える		~		3mを超える	~			100kN/m ² を超える		~		3mを超える	~		
	それ以外		~		それ以外	~			それ以外		~		それ以外	~		