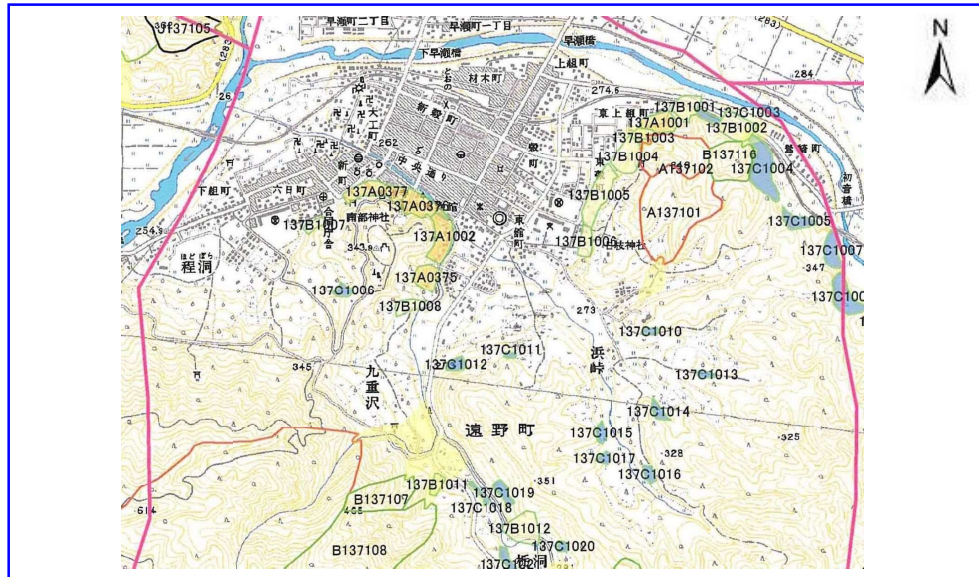


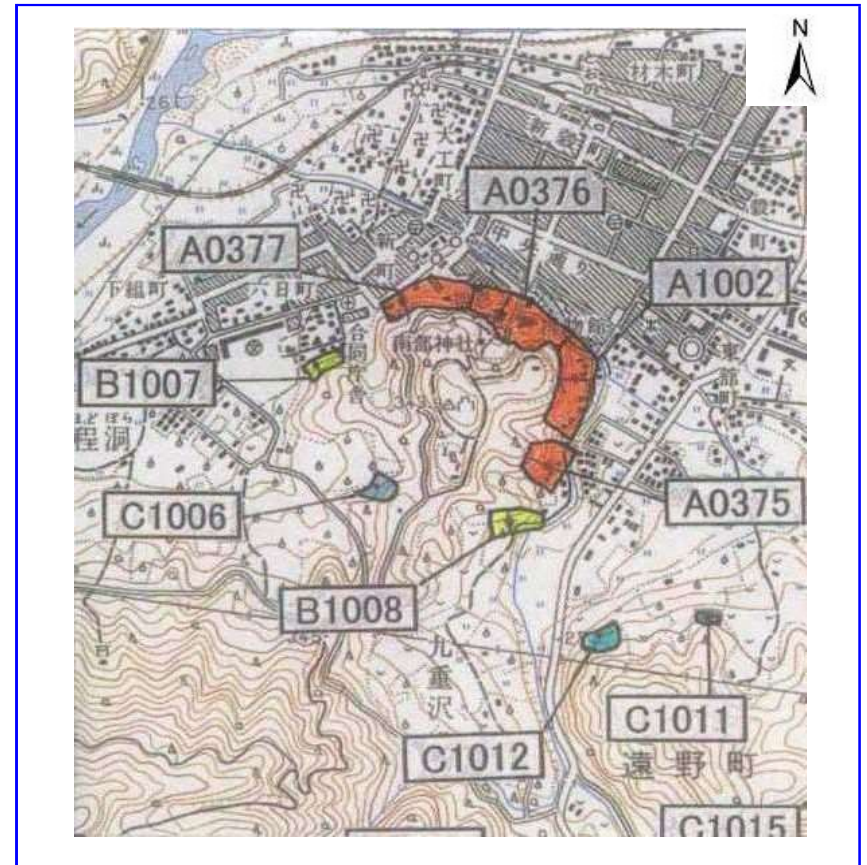
# 土砂災害防止に関する基礎調査(急傾斜地の崩壊)

表紙 概況、位置図

自然現象の種類	急傾斜地の崩壊
箇所番号	137A0375
箇所名	東館町
所在地	東館町
調査機関	遠野地方振興局 土木部



位置図 (S=1:50,000)



概況図 (S=1:25,000)

# 急傾斜地の崩壊区域調書

様式3-1 危害のおそれのある土地、著しい危害のおそれのある土地の設定図

調査年度

平成15年度

急傾斜地の位置

箇所番号

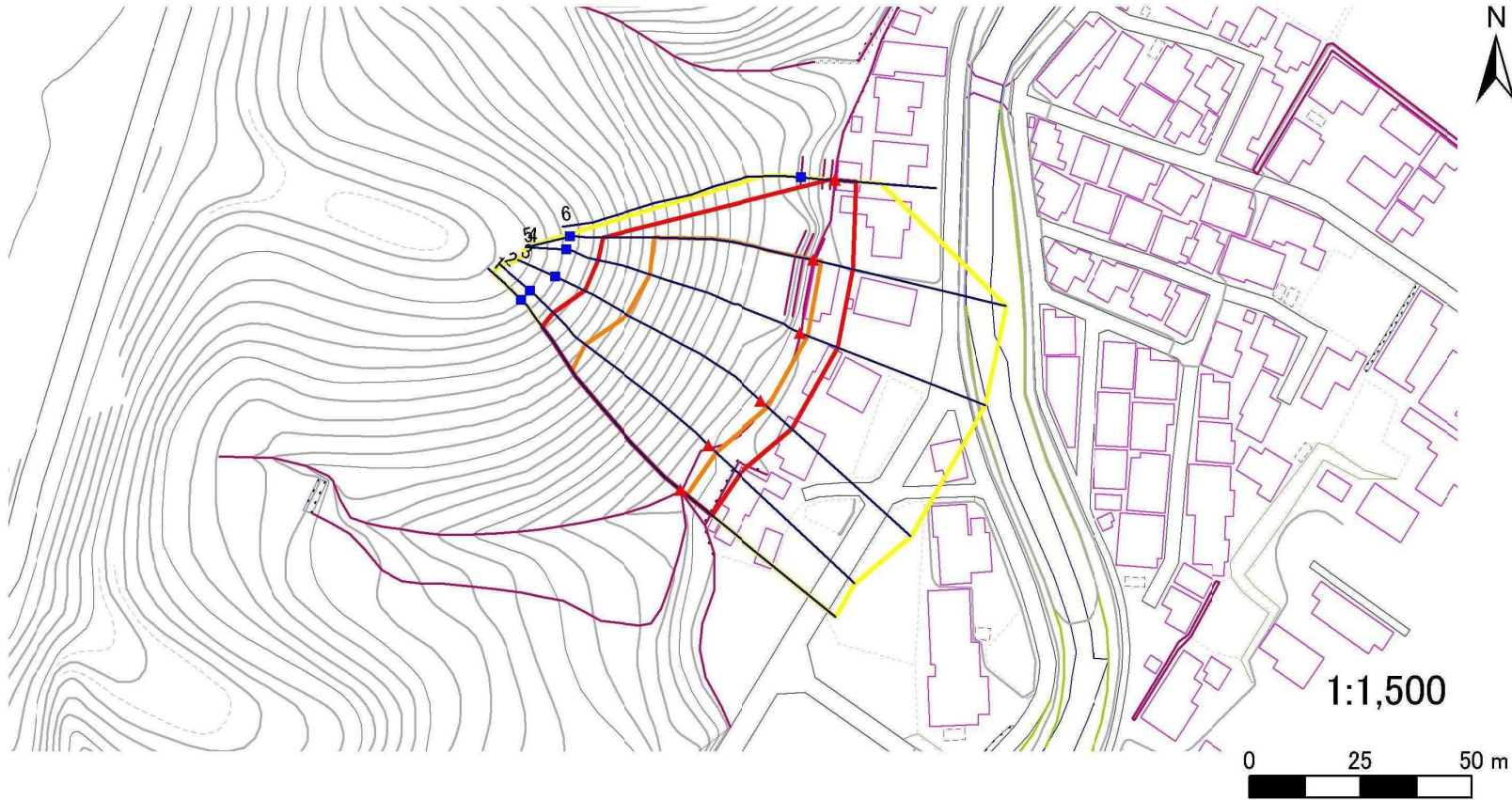
137A0375

箇所名

東館町

所在地

東館町



凡例

■ 上端  
▲ 下端

— 横断測線

— 危害のおそれのある土地の区域

— 著しい危害のおそれのある土地の区域

— 土石等の移動による力が100kN/m<sup>2</sup>を超える範囲

— 土石等の堆積高が3mを超える範囲

### 急傾斜地の崩壊区域調書

様式3-2 建築物に作用すると想定される衝撃に関する事項(1/1)

調査年度 平成15年度

急傾斜地の位置		箇所番号	137A0375		箇所名	東館町		所在地	東館町							
横断 測線 番号	急傾斜地の下端に隣接する土地								急傾斜地内							
	土石等の移動の高さと力の大きさ				土砂等の堆積高さとの大きさ				土石等の移動の高さと力の大きさ				土砂等の堆積高さとの大きさ			
	区分	高さ (m)	下端からの距離 (m)	力の大きさ (kN/m <sup>2</sup> )	区分	下端からの水平 距離(m)	高さ (m)	力の大きさ (kN/m <sup>2</sup> )	区分	高さ (m)	上端からの比高 (m)	力の大きさ (kN/m <sup>2</sup> )	区分	上端からの比高 (m)	高さ (m)	力の大きさ (kN/m <sup>2</sup> )
1	100kN/m <sup>2</sup> を超える	1.00	0.00 ~ 2.04	130.92	3mを超える	- ~ -	-	-	100kN/m <sup>2</sup> を超える	1.00	12.89 ~ 37.17	130.92	3mを超える	- ~ -	-	-
	それ以外	1.00	2.04 ~ 10.06	100.00	それ以外	0.00 ~ 10.06	2.84	14.37	それ以外	1.00	5.00 ~ 12.89	100.00	それ以外	5.00 ~ 37.17	2.84	14.37
2	100kN/m <sup>2</sup> を超える	1.00	0.00 ~ 2.42	137.03	3mを超える	- ~ -	-	-	100kN/m <sup>2</sup> を超える	1.00	12.15 ~ 37.63	137.03	3mを超える	- ~ -	-	-
	それ以外	1.00	2.42 ~ 10.43	100.00	それ以外	0.00 ~ 10.43	2.91	14.71	それ以外	1.00	5.00 ~ 12.15	100.00	それ以外	5.00 ~ 37.63	2.91	14.71
3	100kN/m <sup>2</sup> を超える	1.00	0.00 ~ 2.13	132.34	3mを超える	- ~ -	-	-	100kN/m <sup>2</sup> を超える	1.00	12.69 ~ 37.13	132.34	3mを超える	- ~ -	-	-
	それ以外	1.00	2.13 ~ 10.14	100.00	それ以外	0.00 ~ 10.14	2.86	14.45	それ以外	1.00	5.00 ~ 12.69	100.00	それ以外	5.00 ~ 37.13	2.86	14.45
4	100kN/m <sup>2</sup> を超える	1.00	0.00 ~ 1.91	128.84	3mを超える	- ~ -	-	-	100kN/m <sup>2</sup> を超える	1.00	13.22 ~ 37.41	128.84	3mを超える	- ~ -	-	-
	それ以外	1.00	1.91 ~ 9.92	100.00	それ以外	0.00 ~ 9.92	2.82	14.26	それ以外	1.00	5.00 ~ 13.22	100.00	それ以外	5.00 ~ 37.41	2.82	14.26
5	100kN/m <sup>2</sup> を超える	1.00	0.00 ~ 2.03	130.70	3mを超える	- ~ -	-	-	100kN/m <sup>2</sup> を超える	1.00	12.94 ~ 37.54	130.70	3mを超える	- ~ -	-	-
	それ以外	1.00	2.03 ~ 10.04	100.00	それ以外	0.00 ~ 10.04	2.84	14.35	それ以外	1.00	5.00 ~ 12.94	100.00	それ以外	5.00 ~ 37.54	2.84	14.35
6	100kN/m <sup>2</sup> を超える	-	- ~ -	-	3mを超える	- ~ -	-	-	100kN/m <sup>2</sup> を超える	-	- ~ -	-	3mを超える	- ~ -	-	-
	それ以外	1.00	0.00 ~ 5.25	63.43	それ以外	0.00 ~ 5.25	1.67	8.46	それ以外	1.00	5.00 ~ 5.75	63.43	それ以外	5.00 ~ 5.75	1.67	8.46
	100kN/m <sup>2</sup> を超える		~		3mを超える	~			100kN/m <sup>2</sup> を超える		~		3mを超える	~		
	それ以外		~		それ以外	~			それ以外		~		それ以外	~		
	100kN/m <sup>2</sup> を超える		~		3mを超える	~			100kN/m <sup>2</sup> を超える		~		3mを超える	~		
	それ以外		~		それ以外	~			それ以外		~		それ以外	~		
	100kN/m <sup>2</sup> を超える		~		3mを超える	~			100kN/m <sup>2</sup> を超える		~		3mを超える	~		
	それ以外		~		それ以外	~			それ以外		~		それ以外	~		
	100kN/m <sup>2</sup> を超える		~		3mを超える	~			100kN/m <sup>2</sup> を超える		~		3mを超える	~		
	それ以外		~		それ以外	~			それ以外		~		それ以外	~		
	100kN/m <sup>2</sup> を超える		~		3mを超える	~			100kN/m <sup>2</sup> を超える		~		3mを超える	~		
	それ以外		~		それ以外	~			それ以外		~		それ以外	~		
	100kN/m <sup>2</sup> を超える		~		3mを超える	~			100kN/m <sup>2</sup> を超える		~		3mを超える	~		
	それ以外		~		それ以外	~			それ以外		~		それ以外	~		
	100kN/m <sup>2</sup> を超える		~		3mを超える	~			100kN/m <sup>2</sup> を超える		~		3mを超える	~		
	それ以外		~		それ以外	~			それ以外		~		それ以外	~		