

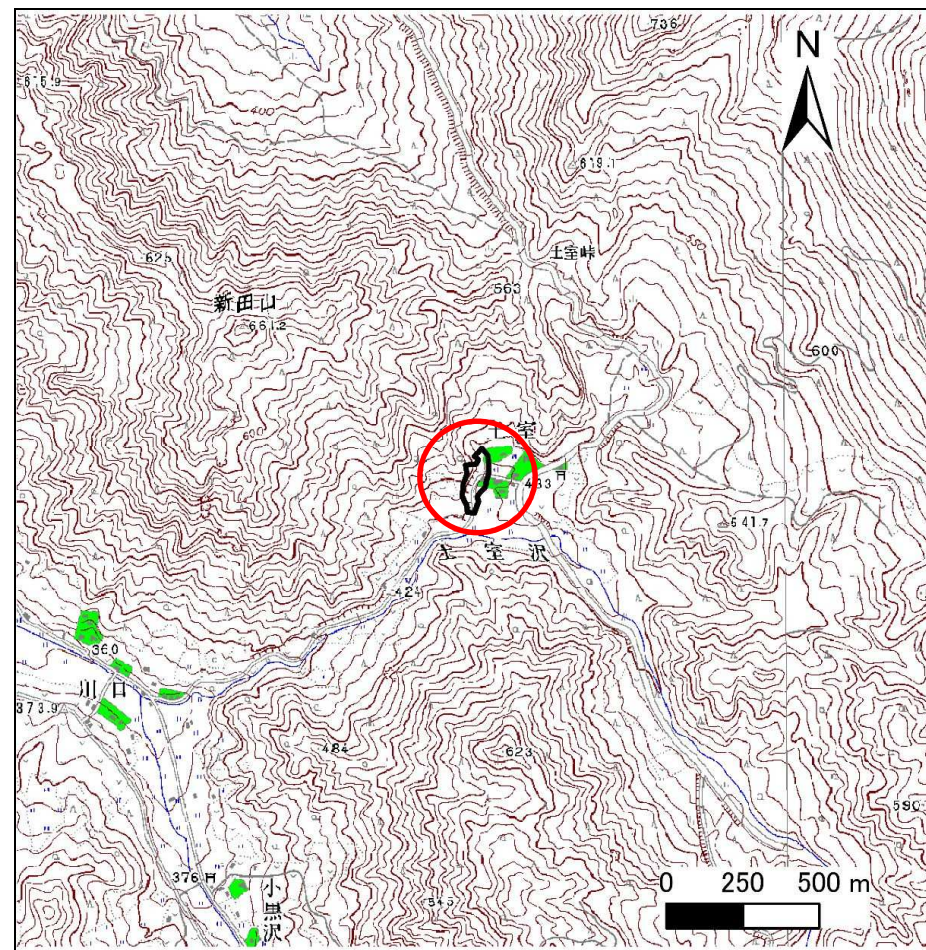
土砂災害防止に関する基礎調査(急傾斜地の崩壊)

表紙 概況、位置図

| | |
|---------|--------------------|
| 自然現象の種類 | 急傾斜地の崩壊 |
| 箇所番号 | 136E1001 |
| 箇所名 | 土室-1 |
| 所在地 | 遠野市小友町49地割 |
| 調査機関 | 岩手県沿岸広域振興局遠野土木センター |



位置図(S=1:200,000)



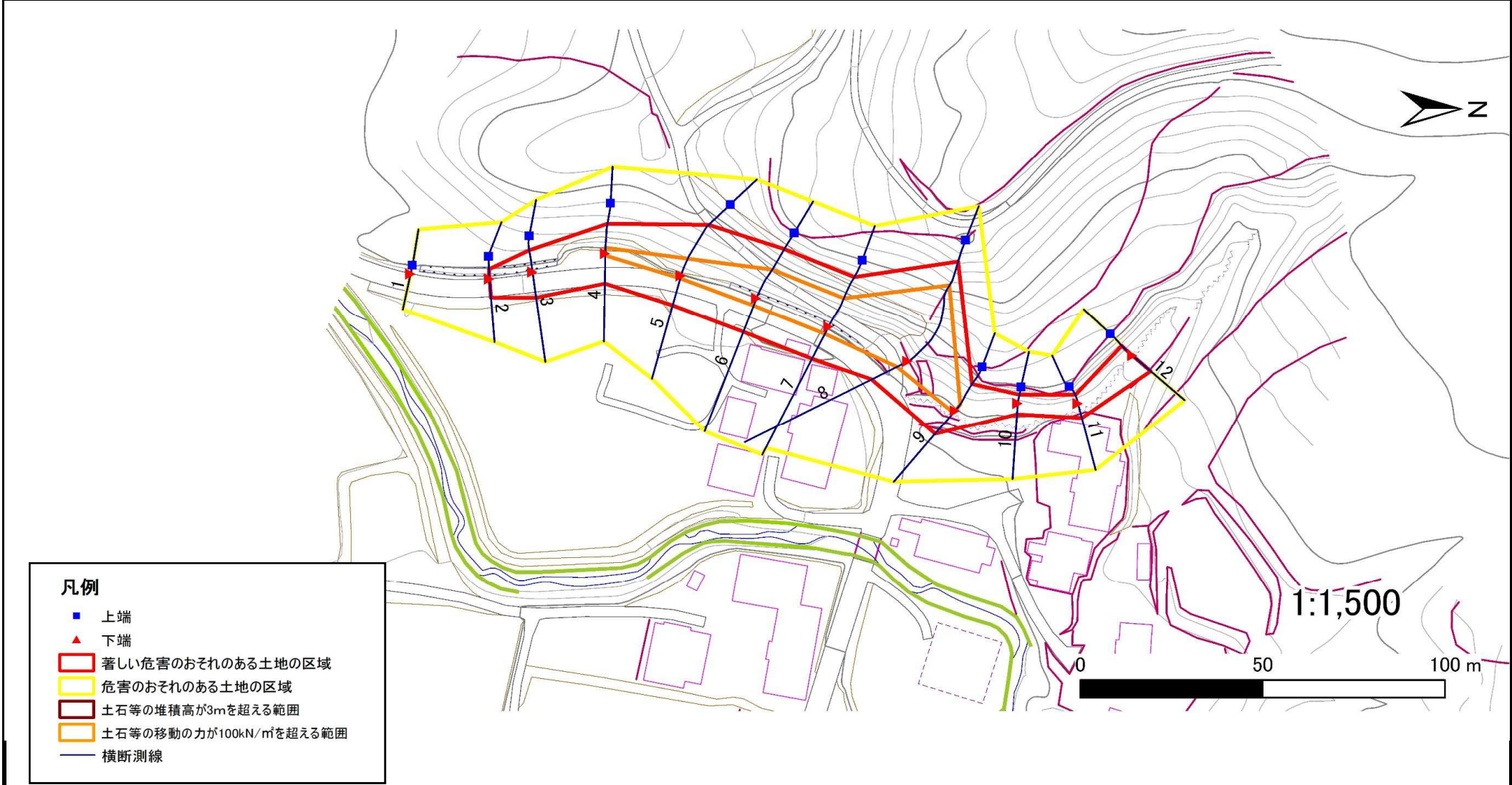
概況図(S=1:25,000)

急傾斜地の崩壊区域調査

様式3-1 危害のおそれのある土地、著しい危害のおそれのある土地の設定図

調査年度 平成25年度

| | | | |
|---------|----------|------|------------|
| 急傾斜地の位置 | 箇所番号 | 箇所名 | 所在地 |
| | 136E1001 | 土室-1 | 遠野市小友町49地割 |

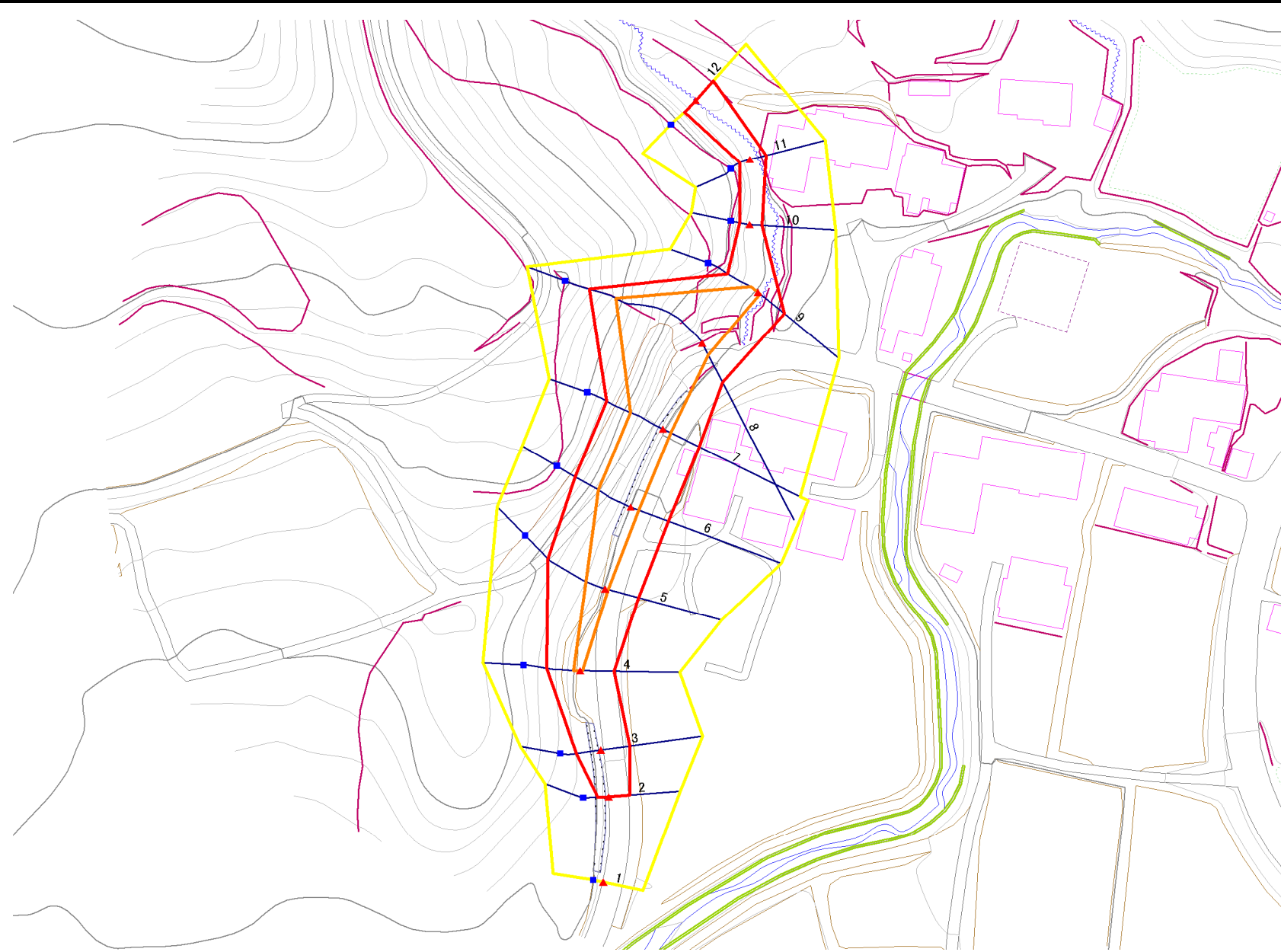


急傾斜地の崩壊区域調書

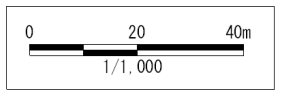
様式3-1 危害のおそれのある土地、著しい危害のおそれのある土地の設定図

| | |
|------|--------|
| 調査年度 | 平成25年度 |
|------|--------|

| | | | | | | |
|---------|------|----------|-----|------|-----|------------|
| 急傾斜地の位置 | 箇所番号 | 136E1001 | 箇所名 | 土室-1 | 所在地 | 遠野市小友町49地割 |
|---------|------|----------|-----|------|-----|------------|



- 凡例**
- 上端
 - ▲ 下端
 - 著しい危害のおそれのある土地の区域
 - 危害のおそれのある土地の区域
 - 土石等の堆積高が3mを超える範囲
 - 土石等の移動の力が100kN/mを超える範囲
 - 横断測線



急傾斜地の崩壊区域調査

様式3-2 建築物に作用すると想定される衝撃に関する事項(1/1)

調査年度

平成25年度

| 急傾斜地の位置 | | 箇所番号 | | | 箇所名 | | | | 所在地 | | | | | | | |
|----------------|---------------------------|-----------|----------------|-------------------------------|---------------|------------------|-----------|-------------------------------|---------------------------|-----------|----------------|-------------------------------|---------------|----------------|-----------|-------------------------------|
| | | 136E1001 | | | 土室-1 | | | | 遠野市小友町49地割 | | | | | | | |
| 横断 測線 番号 | 急傾斜地の下端に隣接する土地 | | | | | | | | 急傾斜地内 | | | | | | | |
| | 土石等の移動の高さと力の大きさ | | | | 土石等の堆積高さとの大きさ | | | | 土石等の移動の高さと力の大きさ | | | | 土石等の堆積高さとの大きさ | | | |
| | 区分 | 高さ (m) | 下端からの距離 (m) | 力の大きさ (kN/m ²) | 区分 | 下端からの水平 距離(m) | 高さ (m) | 力の大きさ (kN/m ²) | 区分 | 高さ (m) | 上端からの比高 (m) | 力の大きさ (kN/m ²) | 区分 | 上端からの比高 (m) | 高さ (m) | 力の大きさ (kN/m ²) |
| 1 | 100kN/m ² を超える | — | — ~ — | — | 3mを超える | — ~ — | — | — | 100kN/m ² を超える | — | — ~ — | — | 3mを超える | — ~ — | — | — |
| | それ以外 | — | — ~ — | — | それ以外 | — ~ — | — | — | それ以外 | — | — ~ — | — | それ以外 | — ~ — | — | — |
| 2 | 100kN/m ² を超える | — | — ~ — | — | 3mを超える | — ~ — | — | — | 100kN/m ² を超える | — | — ~ — | — | 3mを超える | — ~ — | — | — |
| | それ以外 | 1.00 | 0.00 ~ 5.18 | 64.57 | それ以外 | 0.00 ~ 5.18 | 2.27 | 12.13 | それ以外 | 1.00 | 5.00 ~ 8.80 | 64.57 | それ以外 | 5.00 ~ 8.80 | 2.27 | 12.13 |
| 3 | 100kN/m ² を超える | — | — ~ — | — | 3mを超える | — ~ — | — | — | 100kN/m ² を超える | — | — ~ — | — | 3mを超える | — ~ — | — | — |
| | それ以外 | 1.00 | 0.00 ~ 7.17 | 91.20 | それ以外 | 0.00 ~ 7.17 | 2.67 | 14.29 | それ以外 | 1.00 | 5.00 ~ 12.60 | 91.20 | それ以外 | 5.00 ~ 12.60 | 2.67 | 14.29 |
| 4 | 100kN/m ² を超える | 1.00 | 0.00 ~ 0.52 | 107.67 | 3mを超える | — ~ — | — | — | 100kN/m ² を超える | 1.00 | 10.77 ~ 12.20 | 107.67 | 3mを超える | — ~ — | — | — |
| | それ以外 | 1.00 | 0.52 ~ 8.30 | 100.00 | それ以外 | 0.00 ~ 8.30 | 2.30 | 12.31 | それ以外 | 1.00 | 5.00 ~ 10.77 | 100.00 | それ以外 | 5.00 ~ 12.20 | 2.30 | 12.31 |
| 5 | 100kN/m ² を超える | 1.00 | 0.00 ~ 0.76 | 111.30 | 3mを超える | — ~ — | — | — | 100kN/m ² を超える | 1.00 | 11.74 ~ 14.84 | 111.30 | 3mを超える | — ~ — | — | — |
| | それ以外 | 1.00 | 0.76 ~ 8.54 | 100.00 | それ以外 | 0.00 ~ 8.54 | 1.98 | 10.60 | それ以外 | 1.00 | 5.00 ~ 11.74 | 100.00 | それ以外 | 5.00 ~ 14.84 | 1.98 | 10.60 |
| 6 | 100kN/m ² を超える | 1.00 | 0.00 ~ 2.18 | 133.93 | 3mを超える | — ~ — | — | — | 100kN/m ² を超える | 1.00 | 11.22 ~ 19.81 | 133.93 | 3mを超える | — ~ — | — | — |
| | それ以外 | 1.00 | 2.18 ~ 9.97 | 100.00 | それ以外 | 0.00 ~ 9.97 | 2.59 | 13.85 | それ以外 | 1.00 | 5.00 ~ 11.22 | 100.00 | それ以外 | 5.00 ~ 19.81 | 2.59 | 13.85 |
| 7 | 100kN/m ² を超える | 1.00 | 0.00 ~ 2.18 | 133.81 | 3mを超える | — ~ — | — | — | 100kN/m ² を超える | 1.00 | 11.34 ~ 20.00 | 133.81 | 3mを超える | — ~ — | — | — |
| | それ以外 | 1.00 | 2.18 ~ 9.96 | 100.00 | それ以外 | 0.00 ~ 9.96 | 2.61 | 13.95 | それ以外 | 1.00 | 5.00 ~ 11.34 | 100.00 | それ以外 | 5.00 ~ 20.00 | 2.61 | 13.95 |
| 8 | 100kN/m ² を超える | 1.00 | 0.00 ~ 3.30 | 152.94 | 3mを超える | 0.00 ~ 0.35 | 3.19 | 17.06 | 100kN/m ² を超える | 1.00 | 10.54 ~ 30.38 | 152.94 | 3mを超える | 25.00 ~ 30.38 | 3.19 | 17.06 |
| | それ以外 | 1.00 | 3.30 ~ 11.09 | 100.00 | それ以外 | 0.35 ~ 11.09 | 3.00 | 16.05 | それ以外 | 1.00 | 5.00 ~ 10.54 | 100.00 | それ以外 | 5.00 ~ 25.00 | 3.00 | 16.05 |
| 9 | 100kN/m ² を超える | 1.00 | 0.00 ~ 0.71 | 110.61 | 3mを超える | — ~ — | — | — | 100kN/m ² を超える | 1.00 | 10.97 ~ 13.03 | 110.61 | 3mを超える | — ~ — | — | — |
| | それ以外 | 1.00 | 0.71 ~ 8.50 | 100.00 | それ以外 | 0.00 ~ 8.50 | 2.34 | 12.53 | それ以外 | 1.00 | 5.00 ~ 10.97 | 100.00 | それ以外 | 5.00 ~ 13.03 | 2.34 | 12.53 |
| 10 | 100kN/m ² を超える | — | — ~ — | — | 3mを超える | 0.00 ~ 0.32 | 3.40 | 18.22 | 100kN/m ² を超える | — | — ~ — | — | 3mを超える | 10.00 ~ 10.61 | 3.40 | 18.22 |
| | それ以外 | 1.00 | 0.00 ~ 3.10 | 39.77 | それ以外 | 0.32 ~ 3.10 | 3.00 | 16.05 | それ以外 | 1.00 | 5.00 ~ 10.61 | 39.77 | それ以外 | 5.00 ~ 10.00 | 3.00 | 16.05 |
| 11 | 100kN/m ² を超える | — | — ~ — | — | 3mを超える | — ~ — | — | — | 100kN/m ² を超える | — | — ~ — | — | 3mを超える | — ~ — | — | — |
| | それ以外 | 1.00 | 0.00 ~ 4.15 | 51.89 | それ以外 | 0.00 ~ 4.15 | 2.50 | 13.39 | それ以外 | 1.00 | 5.00 ~ 9.58 | 51.89 | それ以外 | 5.00 ~ 9.58 | 2.50 | 13.39 |
| 12 | 100kN/m ² を超える | — | — ~ — | — | 3mを超える | — ~ — | — | — | 100kN/m ² を超える | — | — ~ — | — | 3mを超える | — ~ — | — | — |
| | それ以外 | 1.00 | 0.00 ~ 6.58 | 82.97 | それ以外 | 0.00 ~ 6.58 | 2.05 | 10.98 | それ以外 | 1.00 | 5.00 ~ 9.44 | 82.97 | それ以外 | 5.00 ~ 9.44 | 2.05 | 10.98 |
| | 100kN/m ² を超える | | ~ | | 3mを超える | ~ | | | 100kN/m ² を超える | | ~ | | 3mを超える | ~ | | |
| | それ以外 | | ~ | | それ以外 | ~ | | | それ以外 | | ~ | | それ以外 | ~ | | |
| | 100kN/m ² を超える | | ~ | | 3mを超える | ~ | | | 100kN/m ² を超える | | ~ | | 3mを超える | ~ | | |
| | それ以外 | | ~ | | それ以外 | ~ | | | それ以外 | | ~ | | それ以外 | ~ | | |
| | 100kN/m ² を超える | | ~ | | 3mを超える | ~ | | | 100kN/m ² を超える | | ~ | | 3mを超える | ~ | | |
| | それ以外 | | ~ | | それ以外 | ~ | | | それ以外 | | ~ | | それ以外 | ~ | | |