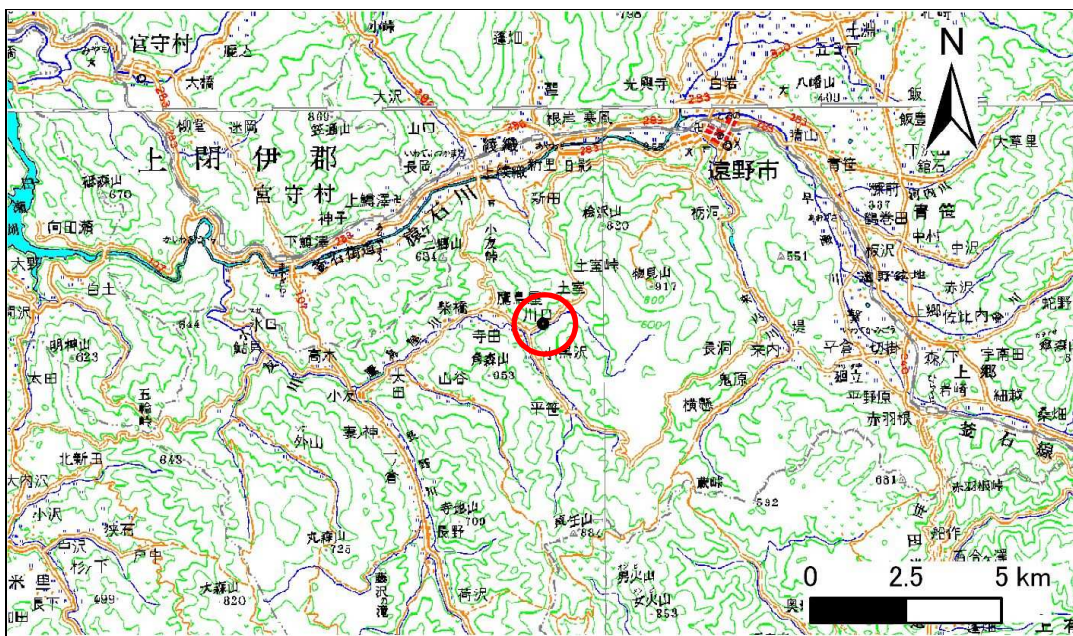


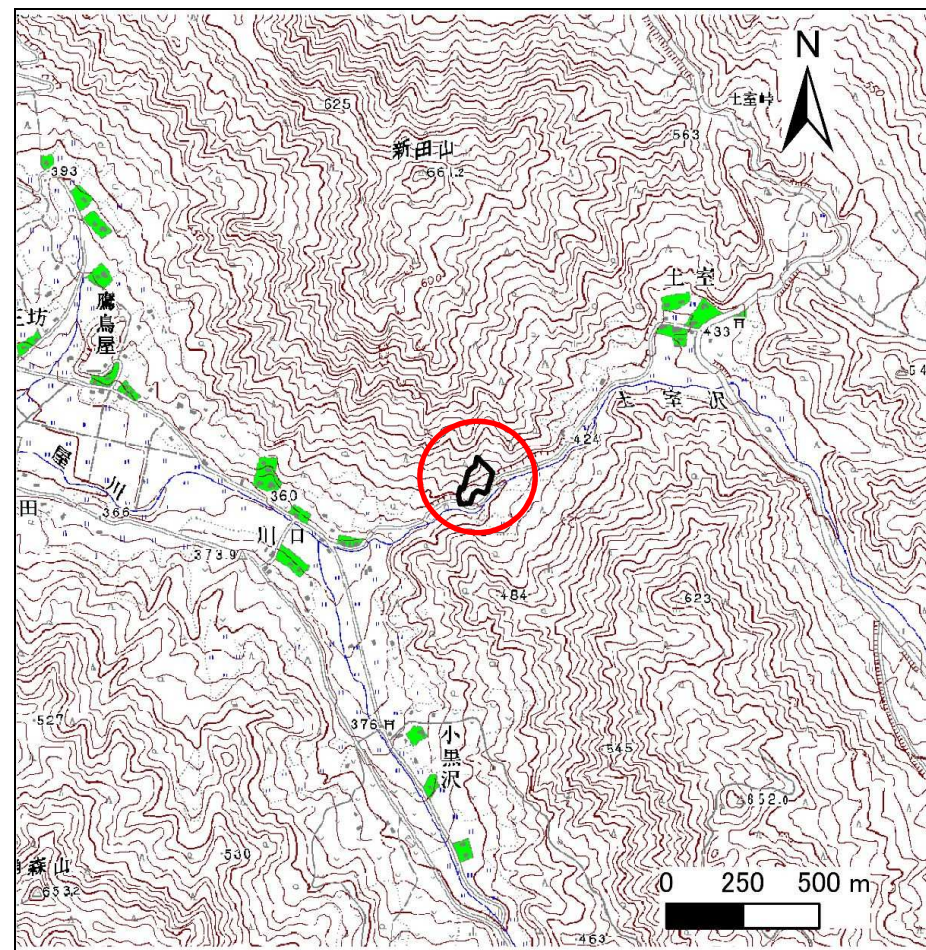
土砂災害防止に関する基礎調査(急傾斜地の崩壊)

表紙 概況、位置図

自然現象の種類	急傾斜地の崩壊
箇所番号	136B1017
箇所名	川口
所在地	遠野市小友町49地割
調査機関	岩手県沿岸広域振興局遠野土木センター



位置図(S=1:200,000)



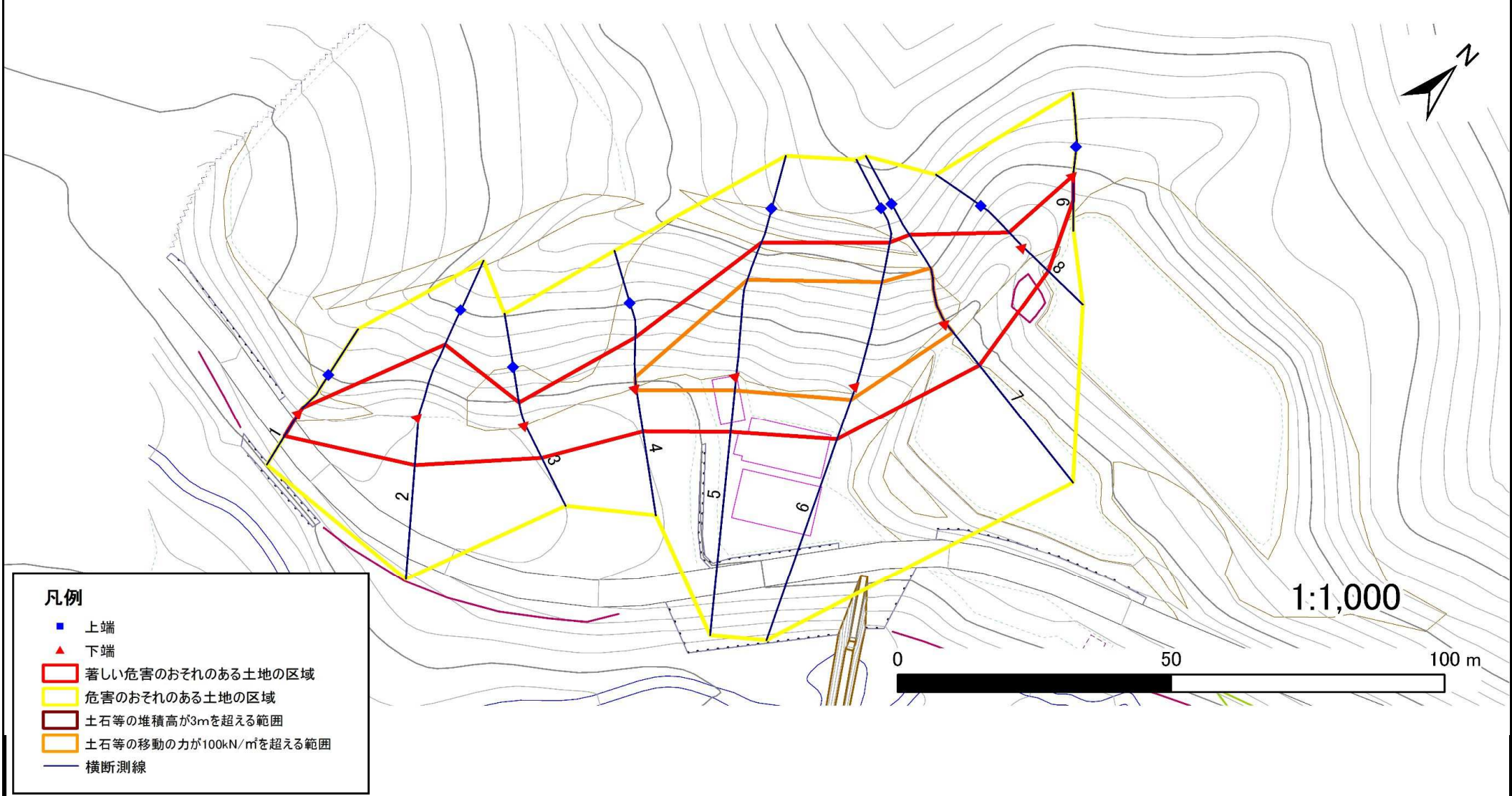
概況図(S=1:25,000)

急傾斜地の崩壊区域調査

様式3-1 危害のおそれのある土地、著しい危害のおそれのある土地の設定図

調査年度	平成25年度
------	--------

急傾斜地の位置	箇所番号	136B1017	箇所名	川口	所在地	遠野市小友町49地割
---------	------	----------	-----	----	-----	------------



- 凡例**
- 上端
 - ▲ 下端
 - 著しい危害のおそれのある土地の区域
 - 危害のおそれのある土地の区域
 - 土石等の堆積高が3mを超える範囲
 - 土石等の移動の力が100kN/m²を超える範囲
 - 横断測線

急傾斜地の崩壊区域調査

様式3-2 建築物に作用すると想定される衝撃に関する事項(1/1)

調査年度 平成25年度

急傾斜地の位置		箇所番号		箇所名		所在地										
		136B1017		川口		遠野市小友町49地割										
横断 測線 番号	急傾斜地の下端に隣接する土地								急傾斜地内							
	土石等の移動の高さと力の大きさ				土石等の堆積高さと力の大きさ				土石等の移動の高さと力の大きさ				土石等の堆積高さと力の大きさ			
	区分	高さ (m)	下端からの距離 (m)	力の大きさ (kN/m ²)	区分	下端からの水平 距離(m)	高さ (m)	力の大きさ (kN/m ²)	区分	高さ (m)	上端からの比高 (m)	力の大きさ (kN/m ²)	区分	上端からの比高 (m)	高さ (m)	力の大きさ (kN/m ²)
1	100kN/m ² を超える	—	— ~ —	—	3mを超える	— ~ —	—	—	100kN/m ² を超える	—	— ~ —	—	3mを超える	— ~ —	—	—
	それ以外	1.00	0.00 ~ 5.19	64.75	それ以外	0.00 ~ 0.00	1.64	8.78	それ以外	1.00	5.00 ~ 5.70	64.75	それ以外	5.00 ~ 5.70	1.64	8.78
2	100kN/m ² を超える	1.00	0.00 ~ 1.28	119.46	3mを超える	— ~ —	—	—	100kN/m ² を超える	1.00	10.67 ~ 15.12	119.46	3mを超える	— ~ —	—	—
	それ以外	1.00	1.28 ~ 9.07	100.00	それ以外	0.00 ~ 9.07	2.29	12.25	それ以外	1.00	5.00 ~ 10.67	100.00	それ以外	5.00 ~ 15.12	2.29	12.25
3	100kN/m ² を超える	—	— ~ —	—	3mを超える	— ~ —	—	—	100kN/m ² を超える	—	— ~ —	—	3mを超える	— ~ —	—	—
	それ以外	1.00	0.00 ~ 6.82	86.32	それ以外	0.00 ~ 6.82	1.76	9.40	それ以外	1.00	5.00 ~ 8.34	86.32	それ以外	5.00 ~ 8.34	1.76	9.40
4	100kN/m ² を超える	1.00	0.00 ~ 0.52	107.69	3mを超える	— ~ —	—	—	100kN/m ² を超える	1.00	10.54 ~ 12.00	107.69	3mを超える	— ~ —	—	—
	それ以外	1.00	0.52 ~ 8.30	100.00	それ以外	0.00 ~ 8.30	2.17	11.59	それ以外	1.00	5.00 ~ 10.54	100.00	それ以外	5.00 ~ 12.00	2.17	11.59
5	100kN/m ² を超える	1.00	0.00 ~ 2.78	143.93	3mを超える	— ~ —	—	—	100kN/m ² を超える	1.00	10.53 ~ 24.19	143.93	3mを超える	— ~ —	—	—
	それ以外	1.00	2.78 ~ 10.57	100.00	それ以外	0.00 ~ 10.57	2.69	14.41	それ以外	1.00	5.00 ~ 10.53	100.00	それ以外	5.00 ~ 24.19	2.69	14.41
6	100kN/m ² を超える	1.00	0.00 ~ 2.84	145.02	3mを超える	0.00 ~ 0.02	3.01	16.10	100kN/m ² を超える	1.00	10.55 ~ 25.34	145.02	3mを超える	25.00 ~ 25.34	3.01	16.10
	それ以外	1.00	2.84 ~ 10.63	100.00	それ以外	0.02 ~ 10.63	3.00	16.05	それ以外	1.00	5.00 ~ 10.55	100.00	それ以外	5.00 ~ 25.00	3.00	16.05
7	100kN/m ² を超える	1.00	0.00 ~ 2.12	132.83	3mを超える	— ~ —	—	—	100kN/m ² を超える	1.00	10.53 ~ 18.80	132.83	3mを超える	— ~ —	—	—
	それ以外	1.00	2.12 ~ 9.90	100.00	それ以外	0.00 ~ 9.90	2.37	12.67	それ以外	1.00	5.00 ~ 10.53	100.00	それ以外	5.00 ~ 18.80	2.37	12.67
8	100kN/m ² を超える	—	— ~ —	—	3mを超える	— ~ —	—	—	100kN/m ² を超える	—	— ~ —	—	3mを超える	— ~ —	—	—
	それ以外	1.00	0.00 ~ 6.42	80.73	それ以外	0.00 ~ 0.00	1.70	9.11	それ以外	1.00	5.00 ~ 7.60	80.73	それ以外	5.00 ~ 7.60	1.70	9.11
9	100kN/m ² を超える	—	— ~ —	—	3mを超える	— ~ —	—	—	100kN/m ² を超える	—	— ~ —	—	3mを超える	— ~ —	—	—
	それ以外	1.00	0.00 ~ 4.52	56.34	それ以外	0.00 ~ 4.52	1.91	10.24	それ以外	1.00	5.00 ~ 5.00	56.34	それ以外	5.00 ~ 5.00	1.91	10.24
	100kN/m ² を超える		~		3mを超える	~			100kN/m ² を超える		~		3mを超える	~		
	それ以外		~		それ以外	~			それ以外		~		それ以外	~		
	100kN/m ² を超える		~		3mを超える	~			100kN/m ² を超える		~		3mを超える	~		
	それ以外		~		それ以外	~			それ以外		~		それ以外	~		
	100kN/m ² を超える		~		3mを超える	~			100kN/m ² を超える		~		3mを超える	~		
	それ以外		~		それ以外	~			それ以外		~		それ以外	~		
	100kN/m ² を超える		~		3mを超える	~			100kN/m ² を超える		~		3mを超える	~		
	それ以外		~		それ以外	~			それ以外		~		それ以外	~		