

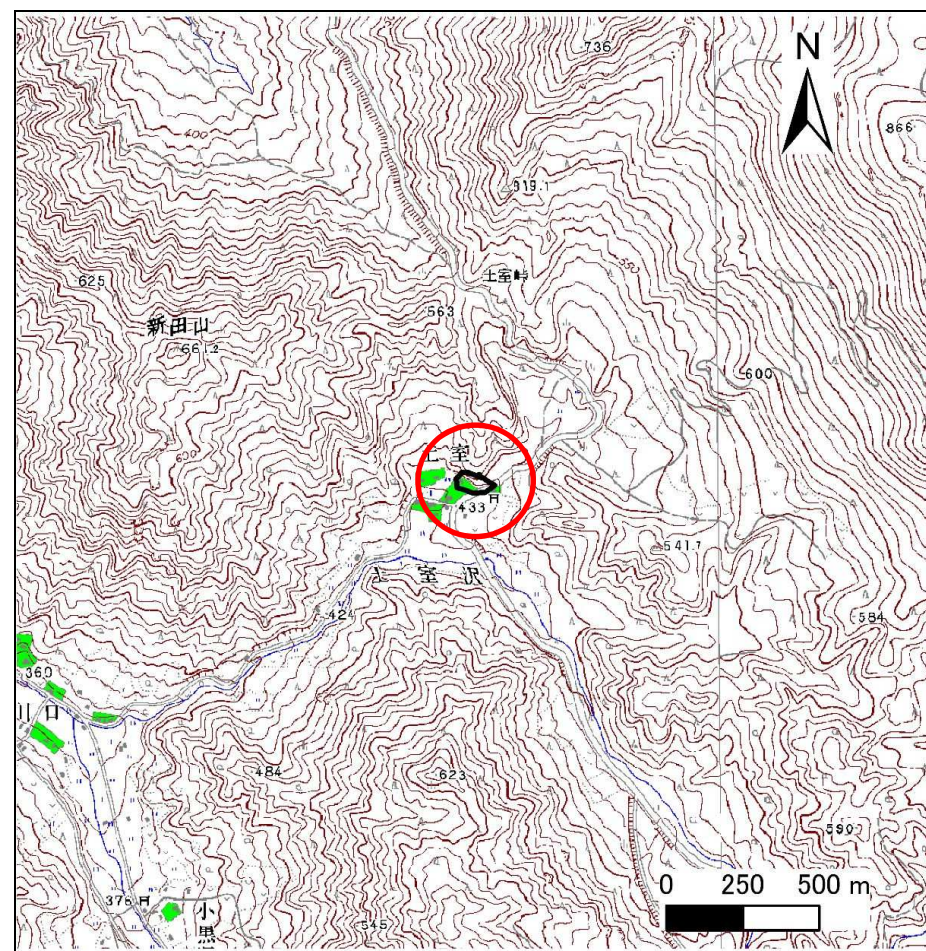
# 土砂災害防止に関する基礎調査(急傾斜地の崩壊)

表紙 概況、位置図

|         |                    |
|---------|--------------------|
| 自然現象の種類 | 急傾斜地の崩壊            |
| 箇所番号    | 136B1016           |
| 箇所名     | 土室                 |
| 所在地     | 遠野市小友町49地割         |
| 調査機関    | 岩手県沿岸広域振興局遠野土木センター |



位置図(S=1:200,000)



概況図(S=1:25,000)



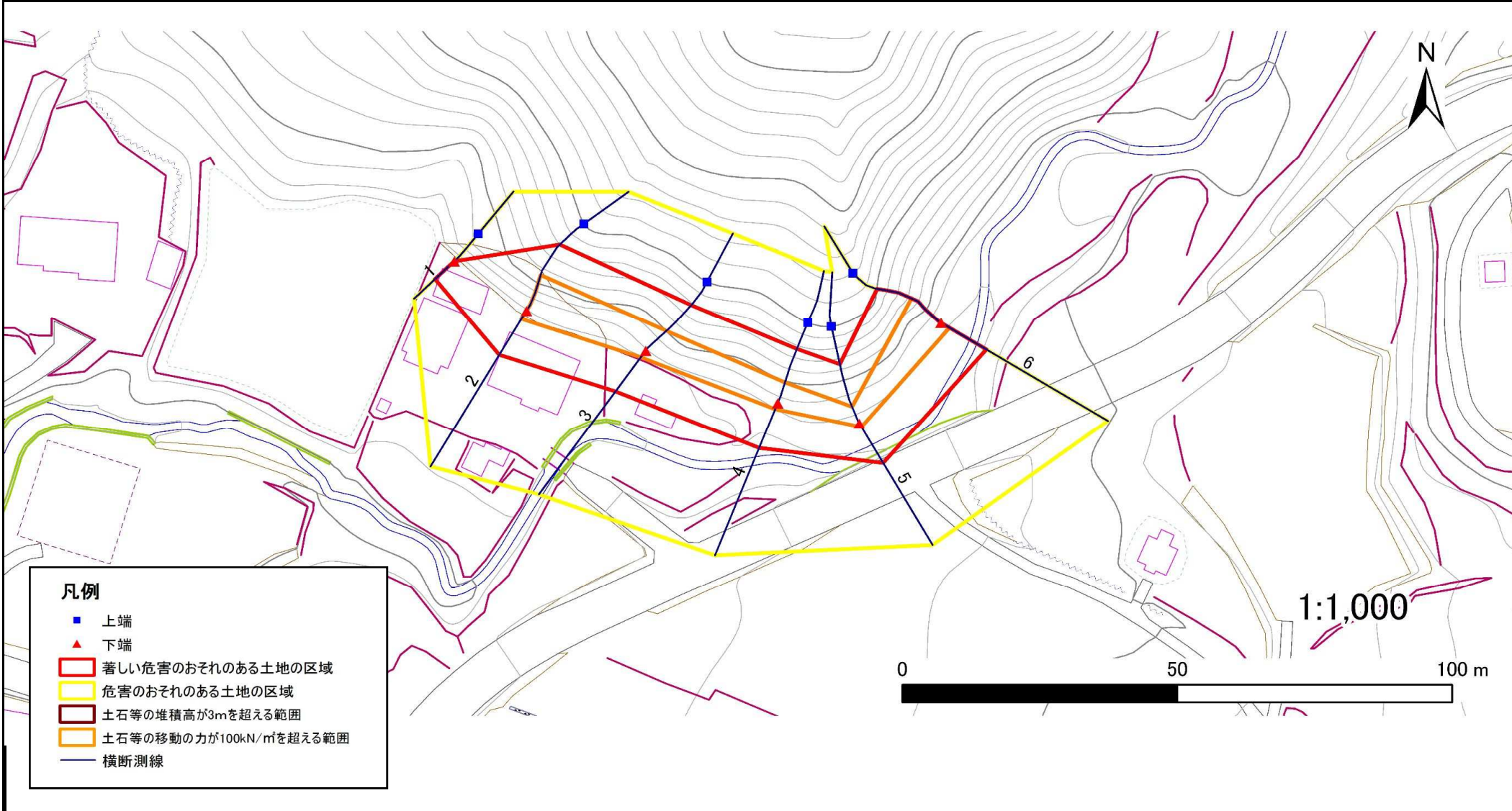
# 急傾斜地の崩壊区域調査

様式3-1 危害のおそれのある土地、著しい危害のおそれのある土地の設定図

調査年度

平成25年度

急傾斜地の位置 箇所番号 136B1016 箇所名 土室 所在地 遠野市小友町49地割



## 急傾斜地の崩壊区域調査

様式3-2 建築物に作用すると想定される衝撃に関する事項(1/1)

調査年度 平成25年度

| 急傾斜地の位置        |                           | 箇所番号 136B1016 |                |                               | 箇所名 土室        |                  | 所在地 遠野市小友町49地割 |                               |                           |           |                |                               |               |                |           |                               |
|----------------|---------------------------|---------------|----------------|-------------------------------|---------------|------------------|----------------|-------------------------------|---------------------------|-----------|----------------|-------------------------------|---------------|----------------|-----------|-------------------------------|
| 横断<br>測線<br>番号 | 急傾斜地の下端に隣接する土地            |               |                |                               |               |                  |                |                               | 急傾斜地内                     |           |                |                               |               |                |           |                               |
|                | 土石等の移動の高さと力の大きさ           |               |                |                               | 土石等の堆積高さとの大きさ |                  |                |                               | 土石等の移動の高さと力の大きさ           |           |                |                               | 土石等の堆積高さとの大きさ |                |           |                               |
|                | 区分                        | 高さ<br>(m)     | 下端からの距離<br>(m) | 力の大きさ<br>(kN/m <sup>2</sup> ) | 区分            | 下端からの水平<br>距離(m) | 高さ<br>(m)      | 力の大きさ<br>(kN/m <sup>2</sup> ) | 区分                        | 高さ<br>(m) | 上端からの比高<br>(m) | 力の大きさ<br>(kN/m <sup>2</sup> ) | 区分            | 上端からの比高<br>(m) | 高さ<br>(m) | 力の大きさ<br>(kN/m <sup>2</sup> ) |
| 1              | 100kN/m <sup>2</sup> を超える | —             | — ~ —          | —                             | 3mを超える        | — ~ —            | —              | —                             | 100kN/m <sup>2</sup> を超える | —         | — ~ —          | —                             | 3mを超える        | — ~ —          | —         | —                             |
|                | それ以外                      | 1.00          | 0.00 ~ 4.77    | 59.47                         | それ以外          | 0.00 ~ 4.77      | 1.75           | 9.34                          | それ以外                      | 1.00      | 5.00 ~ 5.00    | 59.47                         | それ以外          | 5.00 ~ 5.00    | 1.75      | 9.34                          |
| 2              | 100kN/m <sup>2</sup> を超える | 1.00          | 0.00 ~ 1.77    | 127.19                        | 3mを超える        | — ~ —            | —              | —                             | 100kN/m <sup>2</sup> を超える | 1.00      | 10.73 ~ 16.84  | 127.19                        | 3mを超える        | — ~ —          | —         | —                             |
|                | それ以外                      | 1.00          | 1.77 ~ 9.56    | 100.00                        | それ以外          | 0.00 ~ 9.56      | 2.49           | 13.31                         | それ以外                      | 1.00      | 5.00 ~ 10.73   | 100.00                        | それ以外          | 5.00 ~ 16.84   | 2.49      | 13.31                         |
| 3              | 100kN/m <sup>2</sup> を超える | 1.00          | 0.00 ~ 1.49    | 122.65                        | 3mを超える        | — ~ —            | —              | —                             | 100kN/m <sup>2</sup> を超える | 1.00      | 11.34 ~ 16.43  | 122.65                        | 3mを超える        | — ~ —          | —         | —                             |
|                | それ以外                      | 1.00          | 1.49 ~ 9.27    | 100.00                        | それ以外          | 0.00 ~ 9.27      | 2.61           | 13.95                         | それ以外                      | 1.00      | 5.00 ~ 11.34   | 100.00                        | それ以外          | 5.00 ~ 16.43   | 2.61      | 13.95                         |
| 4              | 100kN/m <sup>2</sup> を超える | 1.00          | 0.00 ~ 1.20    | 118.13                        | 3mを超える        | — ~ —            | —              | —                             | 100kN/m <sup>2</sup> を超える | 1.00      | 11.29 ~ 15.17  | 118.13                        | 3mを超える        | — ~ —          | —         | —                             |
|                | それ以外                      | 1.00          | 1.20 ~ 8.99    | 100.00                        | それ以外          | 0.00 ~ 8.99      | 2.60           | 13.91                         | それ以外                      | 1.00      | 5.00 ~ 11.29   | 100.00                        | それ以外          | 5.00 ~ 15.17   | 2.60      | 13.91                         |
| 5              | 100kN/m <sup>2</sup> を超える | 1.00          | 0.00 ~ 0.75    | 111.17                        | 3mを超える        | — ~ —            | —              | —                             | 100kN/m <sup>2</sup> を超える | 1.00      | 10.72 ~ 13.07  | 111.17                        | 3mを超える        | — ~ —          | —         | —                             |
|                | それ以外                      | 1.00          | 0.75 ~ 8.53    | 100.00                        | それ以外          | 0.00 ~ 8.53      | 2.10           | 11.22                         | それ以外                      | 1.00      | 5.00 ~ 10.72   | 100.00                        | それ以外          | 5.00 ~ 13.07   | 2.10      | 11.22                         |
| 6              | 100kN/m <sup>2</sup> を超える | 1.00          | 0.00 ~ 1.83    | 128.18                        | 3mを超える        | — ~ —            | —              | —                             | 100kN/m <sup>2</sup> を超える | 1.00      | 11.10 ~ 17.67  | 128.18                        | 3mを超える        | — ~ —          | —         | —                             |
|                | それ以外                      | 1.00          | 1.83 ~ 9.62    | 100.00                        | それ以外          | 0.00 ~ 9.62      | 2.57           | 13.74                         | それ以外                      | 1.00      | 5.00 ~ 11.10   | 100.00                        | それ以外          | 5.00 ~ 17.67   | 2.57      | 13.74                         |
|                | 100kN/m <sup>2</sup> を超える |               | ~              |                               | 3mを超える        | ~                |                |                               | 100kN/m <sup>2</sup> を超える |           | ~              |                               | 3mを超える        | ~              |           |                               |
|                | それ以外                      |               | ~              |                               | それ以外          | ~                |                |                               | それ以外                      |           | ~              |                               | それ以外          | ~              |           |                               |
|                | 100kN/m <sup>2</sup> を超える |               | ~              |                               | 3mを超える        | ~                |                |                               | 100kN/m <sup>2</sup> を超える |           | ~              |                               | 3mを超える        | ~              |           |                               |
|                | それ以外                      |               | ~              |                               | それ以外          | ~                |                |                               | それ以外                      |           | ~              |                               | それ以外          | ~              |           |                               |
|                | 100kN/m <sup>2</sup> を超える |               | ~              |                               | 3mを超える        | ~                |                |                               | 100kN/m <sup>2</sup> を超える |           | ~              |                               | 3mを超える        | ~              |           |                               |
|                | それ以外                      |               | ~              |                               | それ以外          | ~                |                |                               | それ以外                      |           | ~              |                               | それ以外          | ~              |           |                               |
|                | 100kN/m <sup>2</sup> を超える |               | ~              |                               | 3mを超える        | ~                |                |                               | 100kN/m <sup>2</sup> を超える |           | ~              |                               | 3mを超える        | ~              |           |                               |
|                | それ以外                      |               | ~              |                               | それ以外          | ~                |                |                               | それ以外                      |           | ~              |                               | それ以外          | ~              |           |                               |
|                | 100kN/m <sup>2</sup> を超える |               | ~              |                               | 3mを超える        | ~                |                |                               | 100kN/m <sup>2</sup> を超える |           | ~              |                               | 3mを超える        | ~              |           |                               |
|                | それ以外                      |               | ~              |                               | それ以外          | ~                |                |                               | それ以外                      |           | ~              |                               | それ以外          | ~              |           |                               |
|                | 100kN/m <sup>2</sup> を超える |               | ~              |                               | 3mを超える        | ~                |                |                               | 100kN/m <sup>2</sup> を超える |           | ~              |                               | 3mを超える        | ~              |           |                               |
|                | それ以外                      |               | ~              |                               | それ以外          | ~                |                |                               | それ以外                      |           | ~              |                               | それ以外          | ~              |           |                               |