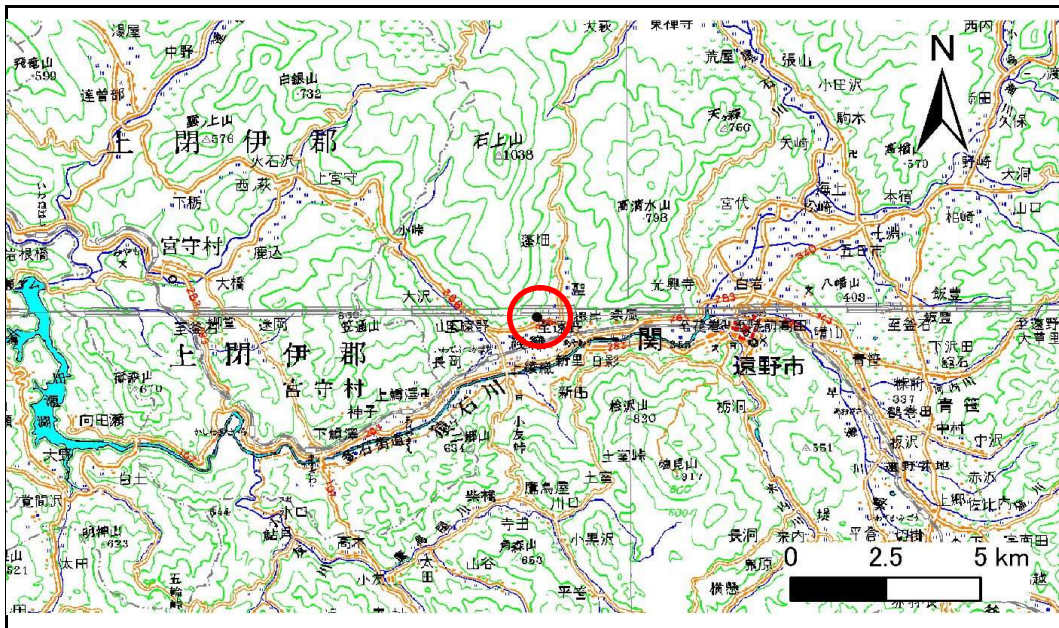


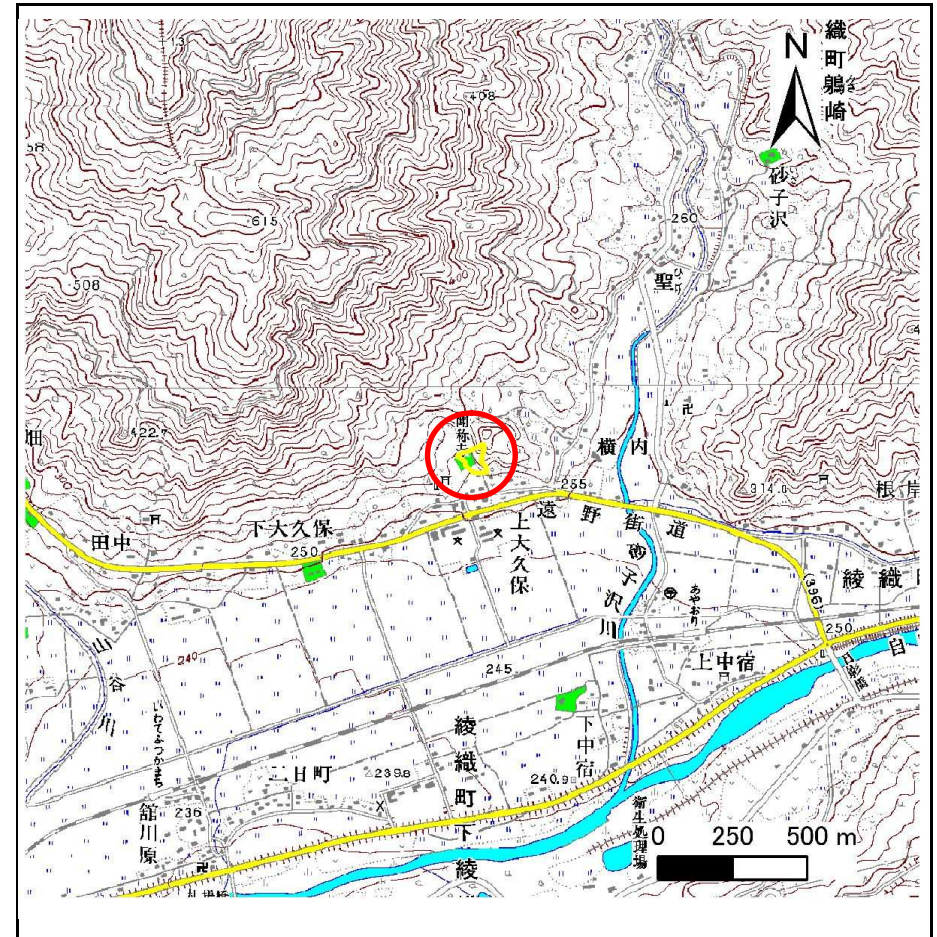
# 土砂災害防止に関する基礎調査(急傾斜地の崩壊)

表紙 概況、位置図

自然現象の種類	急傾斜地の崩壊
箇所番号	136B1003
箇所名	上大久保
所在地	遠野市綾織町鴉崎
調査機関	遠野土木センター



位置図(S=1:200,000)



概況図(S=1:25,000)

# 急傾斜地の崩壊区域調査

様式3-1 危害のおそれのある土地、著しい危害のおそれのある土地の設定図

調査年度 平成20年度

急傾斜地の位置	箇所番号	136B1003	箇所名	上大久保	所在地	遠野市綾織町鴉崎
---------	------	----------	-----	------	-----	----------



凡例	■ 上端	— 横断測線	■ 危害のおそれのある土地の区域	■ 土石等の移動による力が100kN/m <sup>2</sup> を超える範囲
	▲ 下端		■ 著しい危害のおそれのある土地の区域	■ 土石等の堆積高が3mを超える範囲

# 急傾斜地の崩壊区域調査

様式3-2 建築物に作用すると想定される衝撃に関する事項(1/1)

調査年度 平成20年度

急傾斜地の位置		箇所番号			箇所名				所在地							
		136B1003			上大久保				遠野市綾織町鶺崎							
横断 測線 番号	急傾斜地の下端に隣接する土地								急傾斜地内							
	土石等の移動の高さと力の大きさ				土石等の堆積高さとの大きさ				土石等の移動の高さと力の大きさ				土石等の堆積高さとの大きさ			
	区分	高さ (m)	下端からの距離 (m)	力の大きさ (kN/m <sup>2</sup> )	区分	下端からの水平 距離(m)	高さ (m)	力の大きさ (kN/m <sup>2</sup> )	区分	高さ (m)	上端からの比高 (m)	力の大きさ (kN/m <sup>2</sup> )	区分	上端からの比高 (m)	高さ (m)	力の大きさ (kN/m <sup>2</sup> )
1	100kN/m <sup>2</sup> を超える	1.00	0.00 ~ 2.75	143.35	3mを超える	- ~ -	-	-	100kN/m <sup>2</sup> を超える	1.00	10.57 ~ 23.03	143.35	3mを超える	- ~ -	-	-
	それ以外	1.00	2.75 ~ 10.53	100.00	それ以外	0.00 ~ 10.53	2.77	14.81	それ以外	1.00	5.00 ~ 10.57	100.00	それ以外	5.00 ~ 23.03	2.77	14.81
2	100kN/m <sup>2</sup> を超える	1.00	0.00 ~ 2.69	142.35	3mを超える	- ~ -	-	-	100kN/m <sup>2</sup> を超える	1.00	10.67 ~ 25.45	142.35	3mを超える	- ~ -	-	-
	それ以外	1.00	2.69 ~ 10.47	100.00	それ以外	0.00 ~ 10.47	2.94	15.72	それ以外	1.00	5.00 ~ 10.67	100.00	それ以外	5.00 ~ 25.45	2.94	15.72
3	100kN/m <sup>2</sup> を超える	1.00	0.00 ~ 1.54	123.53	3mを超える	- ~ -	-	-	100kN/m <sup>2</sup> を超える	1.00	11.19 ~ 16.45	123.53	3mを超える	- ~ -	-	-
	それ以外	1.00	1.54 ~ 9.33	100.00	それ以外	0.00 ~ 9.33	2.58	13.82	それ以外	1.00	5.00 ~ 11.19	100.00	それ以外	5.00 ~ 16.45	2.58	13.82
4	100kN/m <sup>2</sup> を超える	1.00	0.00 ~ 1.62	124.73	3mを超える	- ~ -	-	-	100kN/m <sup>2</sup> を超える	1.00	10.56 ~ 16.00	124.73	3mを超える	- ~ -	-	-
	それ以外	1.00	1.62 ~ 9.40	100.00	それ以外	0.00 ~ 9.40	2.42	12.96	それ以外	1.00	5.00 ~ 10.56	100.00	それ以外	5.00 ~ 16.00	2.42	12.96
5	100kN/m <sup>2</sup> を超える	1.00	0.00 ~ 0.91	113.69	3mを超える	- ~ -	-	-	100kN/m <sup>2</sup> を超える	1.00	10.74 ~ 13.42	113.69	3mを超える	- ~ -	-	-
	それ以外	1.00	0.91 ~ 8.70	100.00	それ以外	0.00 ~ 8.70	2.29	12.26	それ以外	1.00	5.00 ~ 10.74	100.00	それ以外	5.00 ~ 13.42	2.29	12.26
6	100kN/m <sup>2</sup> を超える	-	- ~ -	-	3mを超える	- ~ -	-	-	100kN/m <sup>2</sup> を超える	-	- ~ -	-	3mを超える	- ~ -	-	-
	それ以外	1.00	0.00 ~ 6.79	85.92	それ以外	0.00 ~ 6.79	1.93	10.32	それ以外	1.00	5.00 ~ 8.86	85.92	それ以外	5.00 ~ 8.86	1.93	10.32
7	100kN/m <sup>2</sup> を超える	-	- ~ -	-	3mを超える	- ~ -	-	-	100kN/m <sup>2</sup> を超える	-	- ~ -	-	3mを超える	- ~ -	-	-
	それ以外	1.00	0.00 ~ 4.67	58.18	それ以外	0.00 ~ 0.00	1.62	8.66	それ以外	1.00	5.00 ~ 5.00	58.18	それ以外	5.00 ~ 5.00	1.62	8.66
	100kN/m <sup>2</sup> を超える		~		3mを超える	~			100kN/m <sup>2</sup> を超える		~		3mを超える	~		
	それ以外		~		それ以外	~			それ以外		~		それ以外	~		
	100kN/m <sup>2</sup> を超える		~		3mを超える	~			100kN/m <sup>2</sup> を超える		~		3mを超える	~		
	それ以外		~		それ以外	~			それ以外		~		それ以外	~		
	100kN/m <sup>2</sup> を超える		~		3mを超える	~			100kN/m <sup>2</sup> を超える		~		3mを超える	~		
	それ以外		~		それ以外	~			それ以外		~		それ以外	~		
	100kN/m <sup>2</sup> を超える		~		3mを超える	~			100kN/m <sup>2</sup> を超える		~		3mを超える	~		
	それ以外		~		それ以外	~			それ以外		~		それ以外	~		
	100kN/m <sup>2</sup> を超える		~		3mを超える	~			100kN/m <sup>2</sup> を超える		~		3mを超える	~		
	それ以外		~		それ以外	~			それ以外		~		それ以外	~		