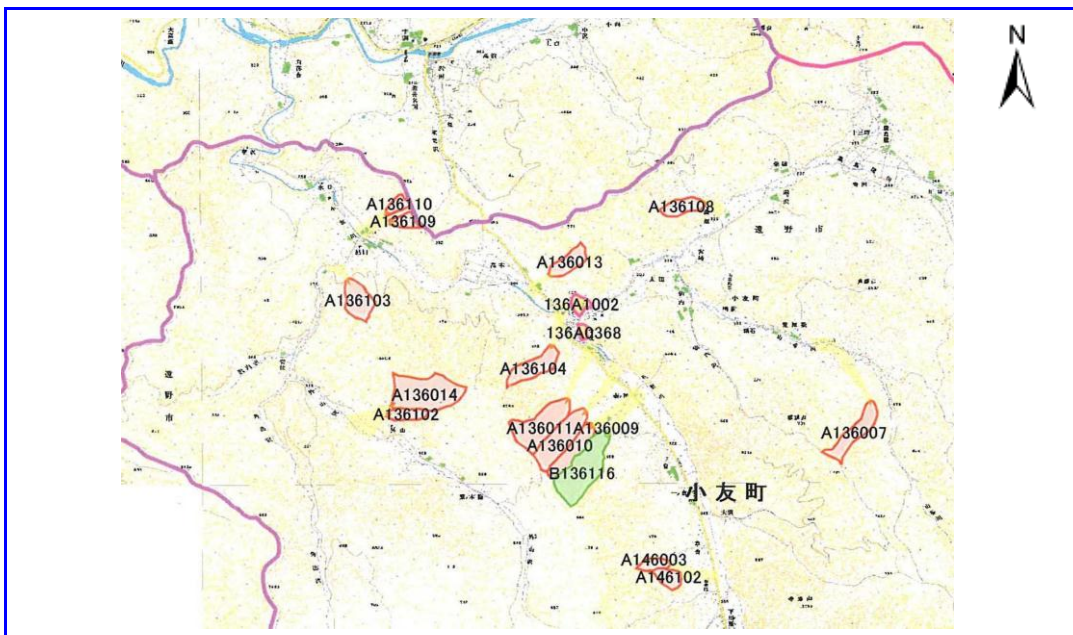


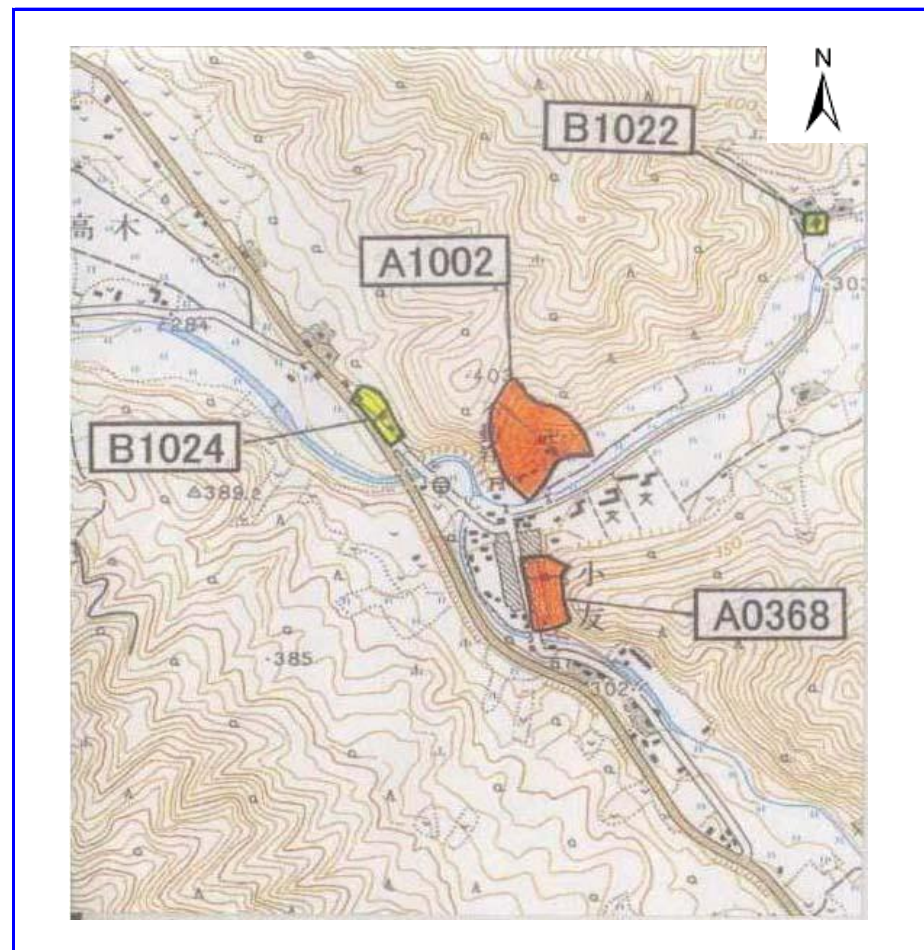
土砂災害防止に関する基礎調査(急傾斜地の崩壊)

表紙 概況、位置図

自然現象の種類	急傾斜地の崩壊
箇所番号	136A1002
箇所名	小友-1
所在地	小友町
調査機関	遠野地方振興局 土木部



位置図 (S=1:75,000)



概況図 (S=1:25,000)

急傾斜地の崩壊区域調書

様式3-1 危害のおそれのある土地、著しい危害のおそれのある土地の設定図

調査年度

平成15年度

急傾斜地の位置

箇所番号

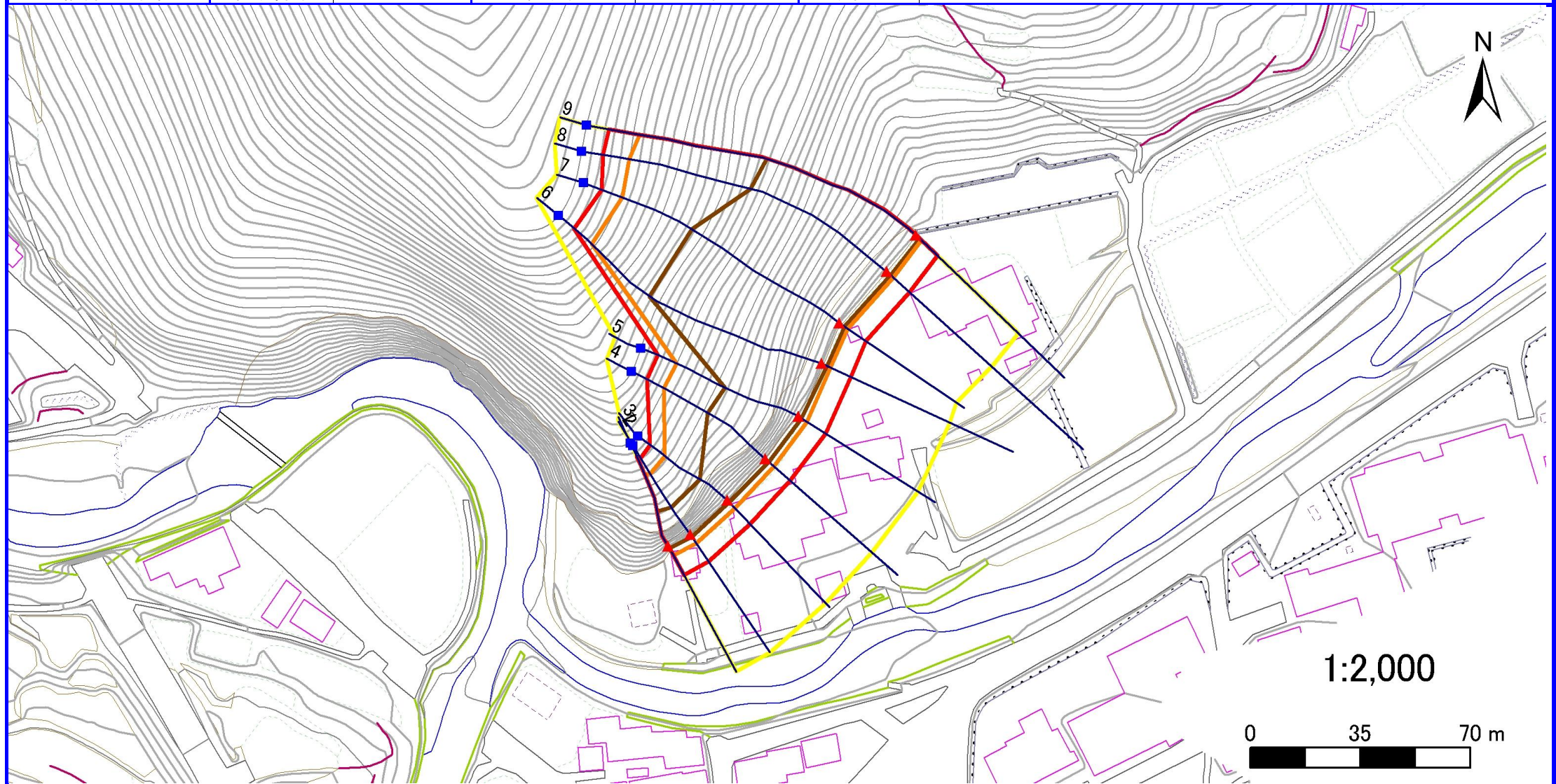
136A1002

箇所名

小友-1

所在地

小友町



凡例

■ 上端
▲ 下端

— 横断測線

■ 危害のおそれのある土地の区域

■ 著しい危害のおそれのある土地の区域

■ 土石等の移動による力が100kN/m²を超える範囲

■ 土石等の堆積高が3mを超える範囲

急傾斜地の崩壊区域調書

様式3-2 建築物に作用すると想定される衝撃に関する事項 (1/1)

調査年度	平成15年度
------	--------

急傾斜地の位置		136A1002			箇所名		小友-1		所在地		小友町					
横断 測線 番号	急傾斜地の下端に隣接する土地								急傾斜地内							
	土石等の移動の高さと力の大きさ				土砂等の堆積高さとの大きさ				土石等の移動の高さと力の大きさ				土砂等の堆積高さとの大きさ			
	区分	高さ (m)	下端からの距離 (m)	力の大きさ (kN/m ²)	区分	下端からの水平 距離(m)	高さ (m)	力の大きさ (kN/m ²)	区分	高さ (m)	上端からの比高 (m)	力の大きさ (kN/m ²)	区分	上端からの比高 (m)	高さ (m)	力の大きさ (kN/m ²)
1	100kN/m ² を超える	1.00	0.00 ~ 3.66	159.26	3mを超える	0.00 ~ 0.77	3.47	18.21	100kN/m ² を超える	1.00	11.37 ~ 37.60	159.26	3mを超える	25.00 ~ 37.60	3.47	18.21
	それ以外	1.00	3.66 ~ 11.44	100.00	それ以外	0.77 ~ 11.44	3.00	15.73	それ以外	1.00	5.00 ~ 11.37	100.00	それ以外	5.00 ~ 25.00	3.00	15.73
2	100kN/m ² を超える	1.00	0.00 ~ 3.59	158.03	3mを超える	0.00 ~ 0.80	3.49	18.30	100kN/m ² を超える	1.00	11.47 ~ 36.37	158.03	3mを超える	25.00 ~ 36.37	3.49	18.30
	それ以外	1.00	3.59 ~ 11.37	100.00	それ以外	0.80 ~ 11.37	3.00	15.73	それ以外	1.00	5.00 ~ 11.47	100.00	それ以外	5.00 ~ 25.00	3.00	15.73
3	100kN/m ² を超える	1.00	0.00 ~ 3.66	159.33	3mを超える	0.00 ~ 0.69	3.41	17.88	100kN/m ² を超える	1.00	11.08 ~ 36.38	159.33	3mを超える	25.00 ~ 36.38	3.41	17.88
	それ以外	1.00	3.66 ~ 11.45	100.00	それ以外	0.69 ~ 11.45	3.00	15.73	それ以外	1.00	5.00 ~ 11.08	100.00	それ以外	5.00 ~ 25.00	3.00	15.73
4	100kN/m ² を超える	1.00	0.00 ~ 3.82	162.23	3mを超える	0.00 ~ 1.46	3.74	19.60	100kN/m ² を超える	1.00	10.57 ~ 46.38	162.23	3mを超える	25.00 ~ 46.38	3.74	19.60
	それ以外	1.00	3.82 ~ 11.61	100.00	それ以外	1.46 ~ 11.61	3.00	15.73	それ以外	1.00	5.00 ~ 10.57	100.00	それ以外	5.00 ~ 25.00	3.00	15.73
5	100kN/m ² を超える	1.00	0.00 ~ 3.60	158.26	3mを超える	0.00 ~ 1.28	3.62	18.96	100kN/m ² を超える	1.00	10.54 ~ 46.04	158.26	3mを超える	25.00 ~ 46.04	3.62	18.96
	それ以外	1.00	3.60 ~ 11.39	100.00	それ以外	1.28 ~ 11.39	3.00	15.73	それ以外	1.00	5.00 ~ 10.54	100.00	それ以外	5.00 ~ 25.00	3.00	15.73
6	100kN/m ² を超える	1.00	0.00 ~ 3.37	154.06	3mを超える	0.00 ~ 1.99	3.86	20.26	100kN/m ² を超える	1.00	10.75 ~ 76.00	154.06	3mを超える	30.00 ~ 76.00	3.86	20.26
	それ以外	1.00	3.37 ~ 11.15	100.00	それ以外	1.99 ~ 11.15	3.00	15.73	それ以外	1.00	5.00 ~ 10.75	100.00	それ以外	5.00 ~ 30.00	3.00	15.73
7	100kN/m ² を超える	1.00	0.00 ~ 3.50	156.39	3mを超える	0.00 ~ 2.06	3.91	20.49	100kN/m ² を超える	1.00	10.65 ~ 74.35	156.39	3mを超える	30.00 ~ 74.35	3.91	20.49
	それ以外	1.00	3.50 ~ 11.28	100.00	それ以外	2.06 ~ 11.28	3.00	15.73	それ以外	1.00	5.00 ~ 10.65	100.00	それ以外	5.00 ~ 30.00	3.00	15.73
8	100kN/m ² を超える	1.00	0.00 ~ 2.93	146.44	3mを超える	0.00 ~ 1.80	3.74	19.63	100kN/m ² を超える	1.00	11.20 ~ 76.79	146.44	3mを超える	40.00 ~ 76.79	3.74	19.63
	それ以外	1.00	2.93 ~ 10.71	100.00	それ以外	1.80 ~ 10.71	3.00	15.73	それ以外	1.00	5.00 ~ 11.20	100.00	それ以外	5.00 ~ 40.00	3.00	15.73
9	100kN/m ² を超える	1.00	0.00 ~ 2.54	139.88	3mを超える	0.00 ~ 1.65	3.66	19.18	100kN/m ² を超える	1.00	11.78 ~ 76.79	139.88	3mを超える	40.00 ~ 76.79	3.66	19.18
	それ以外	1.00	2.54 ~ 10.33	100.00	それ以外	1.65 ~ 10.33	3.00	15.73	それ以外	1.00	5.00 ~ 11.78	100.00	それ以外	5.00 ~ 40.00	3.00	15.73
	100kN/m ² を超える		~		3mを超える	~			100kN/m ² を超える		~		3mを超える	~		
	それ以外		~		それ以外	~			それ以外		~		それ以外	~		
	100kN/m ² を超える		~		3mを超える	~			100kN/m ² を超える		~		3mを超える	~		
	それ以外		~		それ以外	~			それ以外		~		それ以外	~		
	100kN/m ² を超える		~		3mを超える	~			100kN/m ² を超える		~		3mを超える	~		
	それ以外		~		それ以外	~			それ以外		~		それ以外	~		
	100kN/m ² を超える		~		3mを超える	~			100kN/m ² を超える		~		3mを超える	~		
	それ以外		~		それ以外	~			それ以外		~		それ以外	~		
	100kN/m ² を超える		~		3mを超える	~			100kN/m ² を超える		~		3mを超える	~		
	それ以外		~		それ以外	~			それ以外		~		それ以外	~		