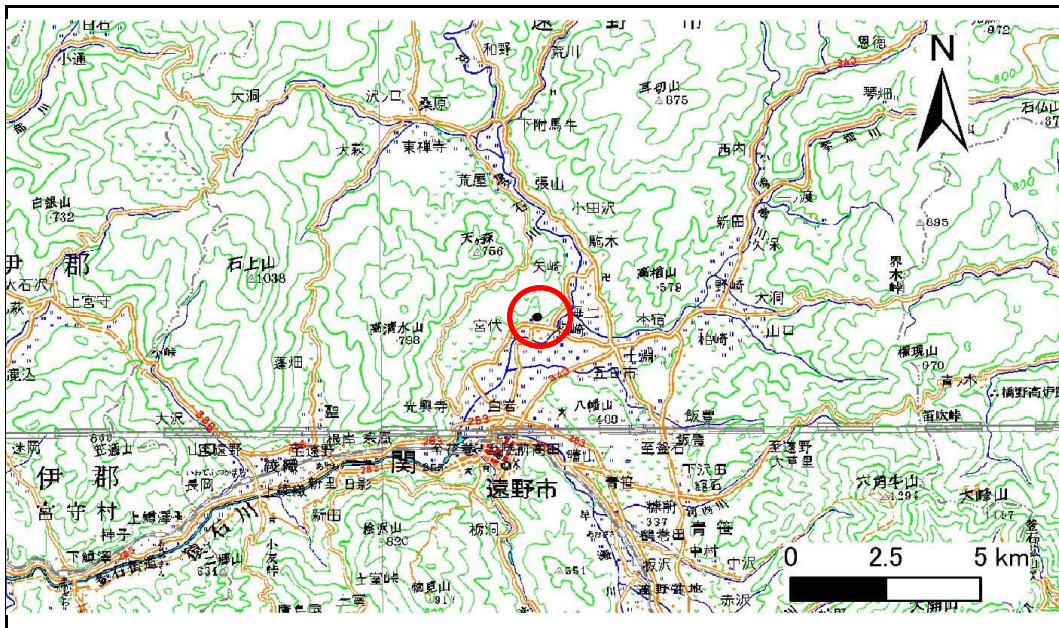


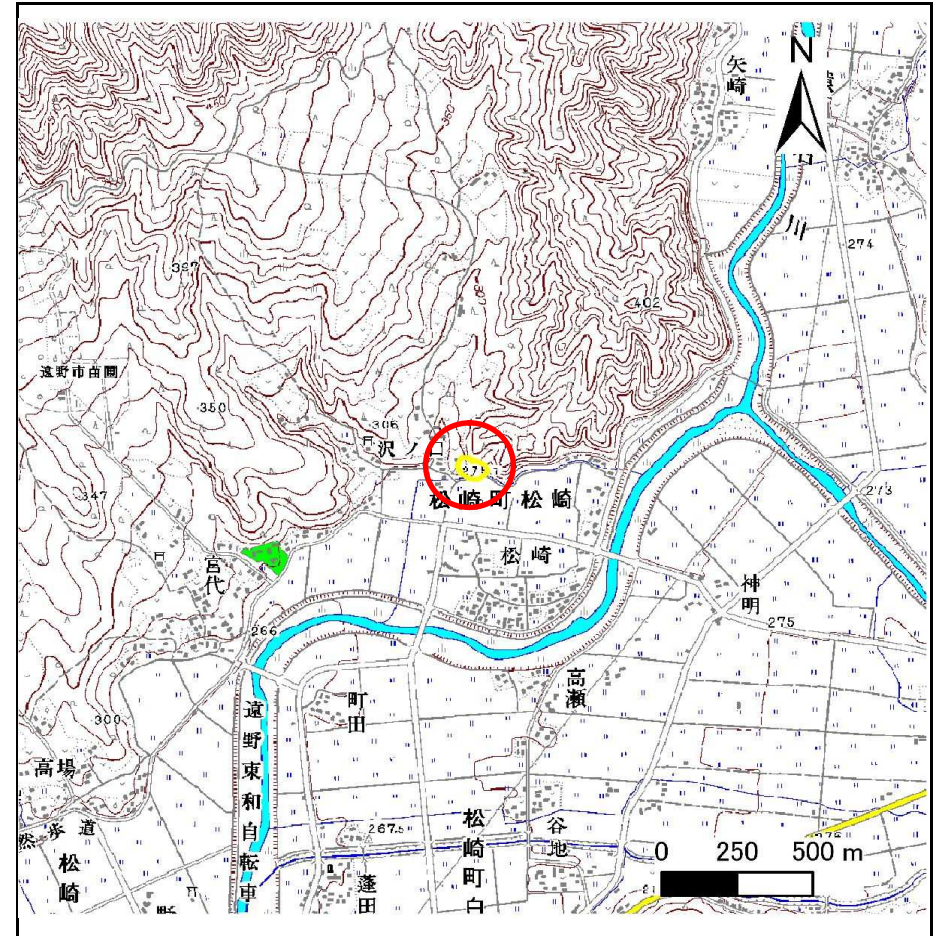
土砂災害防止に関する基礎調査(急傾斜地の崩壊)

表紙 概況、位置図

自然現象の種類	急傾斜地の崩壊
箇所番号	126E1003
箇所名	沢ノ口-2
所在地	遠野市松崎町松崎
調査機関	遠野土木センター



位置図(S=1:200,000)



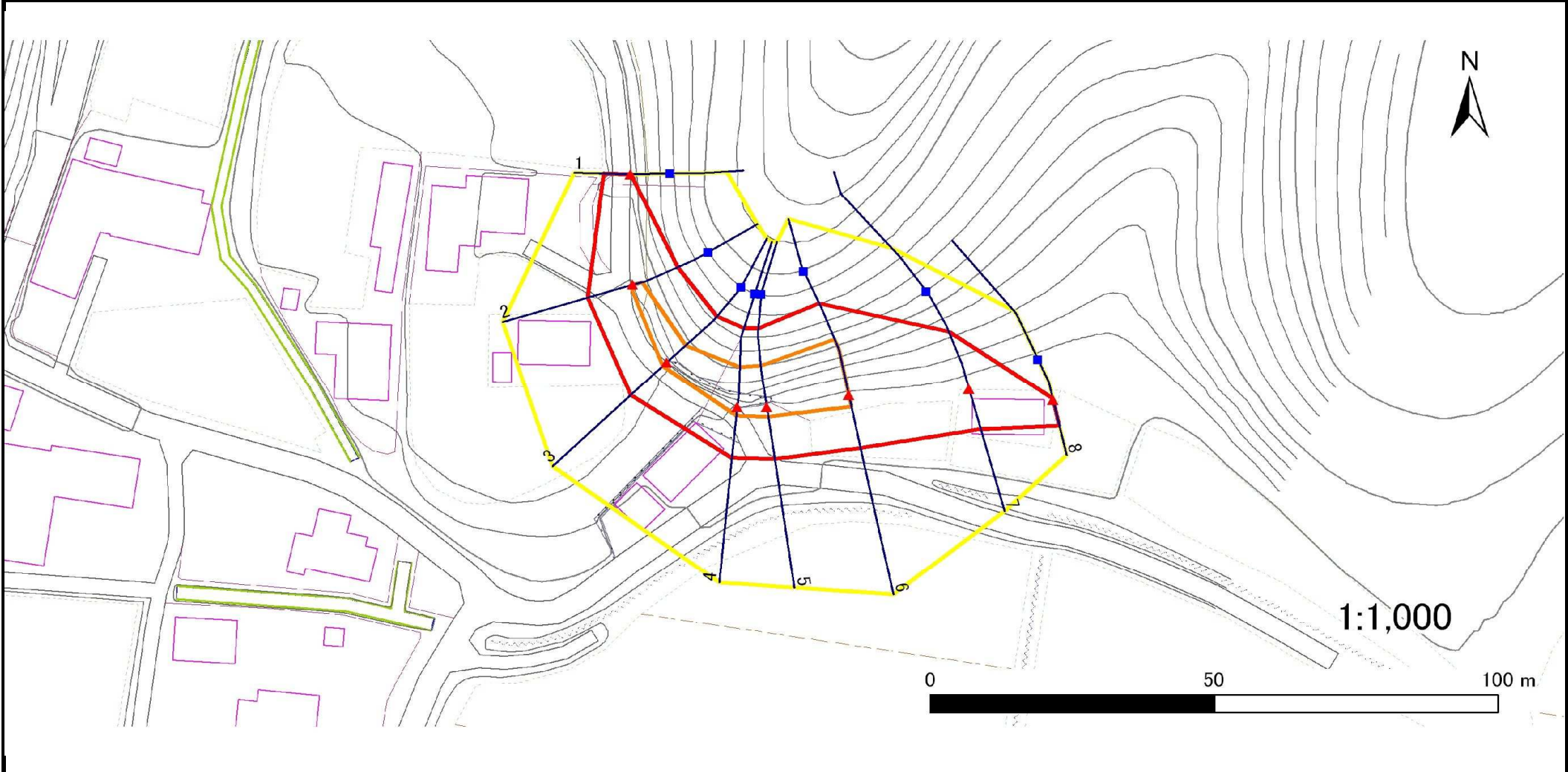
概況図(S=1:25,000)

急傾斜地の崩壊区域調査

様式3-1 危害のおそれのある土地、著しい危害のおそれのある土地の設定図

調査年度 平成20年度

急傾斜地の位置 箇所番号 126E1003 箇所名 沢ノ口-2 所在地 遠野市松崎町松崎



- | | | | | |
|----|------|--------|---------------------|---|
| 凡例 | ■ 上端 | — 横断測線 | ▭ 危害のおそれのある土地の区域 | ▭ 土石等の移動による力が 100kN/m^2 を超える範囲 |
| | ▲ 下端 | | ▭ 著しい危害のおそれのある土地の区域 | ▭ 土石等の堆積高が 3m を超える範囲 |

急傾斜地の崩壊区域調書

様式3-2 建築物に作用すると想定される衝撃に関する事項(1/1)

調査年度 平成20年度

急傾斜地の位置		箇所番号			箇所名				所在地							
		126E1003			沢ノ口-2				遠野市松崎町松崎							
横断 測線 番号	急傾斜地の下端に隣接する土地								急傾斜地内							
	土石等の移動の高さと力の大きさ				土石等の堆積高さとの大きさ				土石等の移動の高さと力の大きさ				土石等の堆積高さとの大きさ			
	区分	高さ (m)	下端からの距離 (m)	力の大きさ (kN/m ²)	区分	下端からの水平 距離(m)	高さ (m)	力の大きさ (kN/m ²)	区分	高さ (m)	上端からの比高 (m)	力の大きさ (kN/m ²)	区分	上端からの比高 (m)	高さ (m)	力の大きさ (kN/m ²)
1	100kN/m ² を超える	-	- ~ -	-	3mを超える	- ~ -	-	-	100kN/m ² を超える	-	- ~ -	-	3mを超える	- ~ -	-	-
	それ以外	1.00	0.00 ~ 4.77	59.50	それ以外	0.00 ~ 0.00	1.71	9.17	それ以外	1.00	5.00 ~ 5.00	59.50	それ以外	5.00 ~ 5.00	1.71	9.17
2	100kN/m ² を超える	1.00	0.00 ~ 0.51	107.51	3mを超える	- ~ -	-	-	100kN/m ² を超える	1.00	10.58 ~ 11.97	107.51	3mを超える	- ~ -	-	-
	それ以外	1.00	0.51 ~ 8.29	100.00	それ以外	0.00 ~ 8.29	2.24	11.98	それ以外	1.00	5.00 ~ 10.58	100.00	それ以外	5.00 ~ 11.97	2.24	11.98
3	100kN/m ² を超える	1.00	0.00 ~ 1.03	115.55	3mを超える	- ~ -	-	-	100kN/m ² を超える	1.00	10.60 ~ 13.91	115.55	3mを超える	- ~ -	-	-
	それ以外	1.00	1.03 ~ 8.82	100.00	それ以外	0.00 ~ 8.82	2.13	11.39	それ以外	1.00	5.00 ~ 10.60	100.00	それ以外	5.00 ~ 13.91	2.13	11.39
4	100kN/m ² を超える	1.00	0.00 ~ 1.62	124.73	3mを超える	- ~ -	-	-	100kN/m ² を超える	1.00	10.53 ~ 16.16	124.73	3mを超える	- ~ -	-	-
	それ以外	1.00	1.62 ~ 9.40	100.00	それ以外	0.00 ~ 9.40	2.17	11.61	それ以外	1.00	5.00 ~ 10.53	100.00	それ以外	5.00 ~ 16.16	2.17	11.61
5	100kN/m ² を超える	1.00	0.00 ~ 1.77	127.22	3mを超える	- ~ -	-	-	100kN/m ² を超える	1.00	10.55 ~ 16.74	127.22	3mを超える	- ~ -	-	-
	それ以外	1.00	1.77 ~ 9.56	100.00	それ以外	0.00 ~ 9.56	2.22	11.87	それ以外	1.00	5.00 ~ 10.55	100.00	それ以外	5.00 ~ 16.74	2.22	11.87
6	100kN/m ² を超える	1.00	0.00 ~ 2.11	132.69	3mを超える	- ~ -	-	-	100kN/m ² を超える	1.00	10.53 ~ 18.73	132.69	3mを超える	- ~ -	-	-
	それ以外	1.00	2.11 ~ 9.89	100.00	それ以外	0.00 ~ 9.89	2.37	12.68	それ以外	1.00	5.00 ~ 10.53	100.00	それ以外	5.00 ~ 18.73	2.37	12.68
7	100kN/m ² を超える	-	- ~ -	-	3mを超える	- ~ -	-	-	100kN/m ² を超える	-	- ~ -	-	3mを超える	- ~ -	-	-
	それ以外	1.00	0.00 ~ 7.62	97.65	それ以外	0.00 ~ 7.62	1.95	10.45	それ以外	1.00	5.00 ~ 11.63	97.65	それ以外	5.00 ~ 11.63	1.95	10.45
8	100kN/m ² を超える	-	- ~ -	-	3mを超える	- ~ -	-	-	100kN/m ² を超える	-	- ~ -	-	3mを超える	- ~ -	-	-
	それ以外	1.00	0.00 ~ 4.86	60.58	それ以外	0.00 ~ 0.00	1.65	8.81	それ以外	1.00	5.00 ~ 5.20	60.58	それ以外	5.00 ~ 5.20	1.65	8.81
	100kN/m ² を超える		~		3mを超える	~			100kN/m ² を超える		~		3mを超える	~		
	それ以外		~		それ以外	~			それ以外		~		それ以外	~		
	100kN/m ² を超える		~		3mを超える	~			100kN/m ² を超える		~		3mを超える	~		
	それ以外		~		それ以外	~			それ以外		~		それ以外	~		
	100kN/m ² を超える		~		3mを超える	~			100kN/m ² を超える		~		3mを超える	~		
	それ以外		~		それ以外	~			それ以外		~		それ以外	~		
	100kN/m ² を超える		~		3mを超える	~			100kN/m ² を超える		~		3mを超える	~		
	それ以外		~		それ以外	~			それ以外		~		それ以外	~		
	100kN/m ² を超える		~		3mを超える	~			100kN/m ² を超える		~		3mを超える	~		
	それ以外		~		それ以外	~			それ以外		~		それ以外	~		