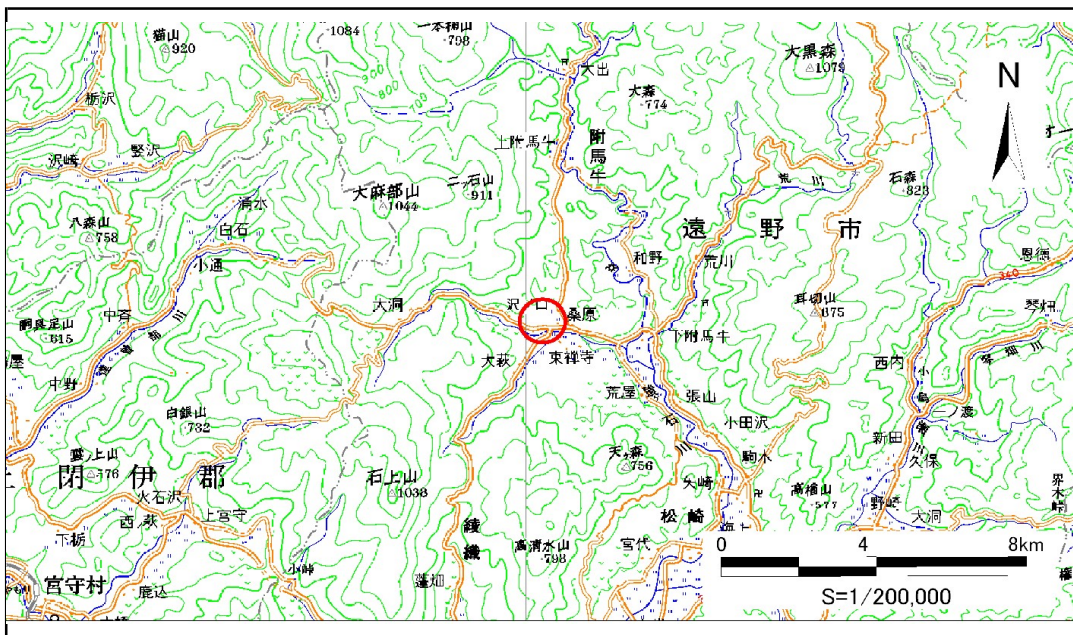


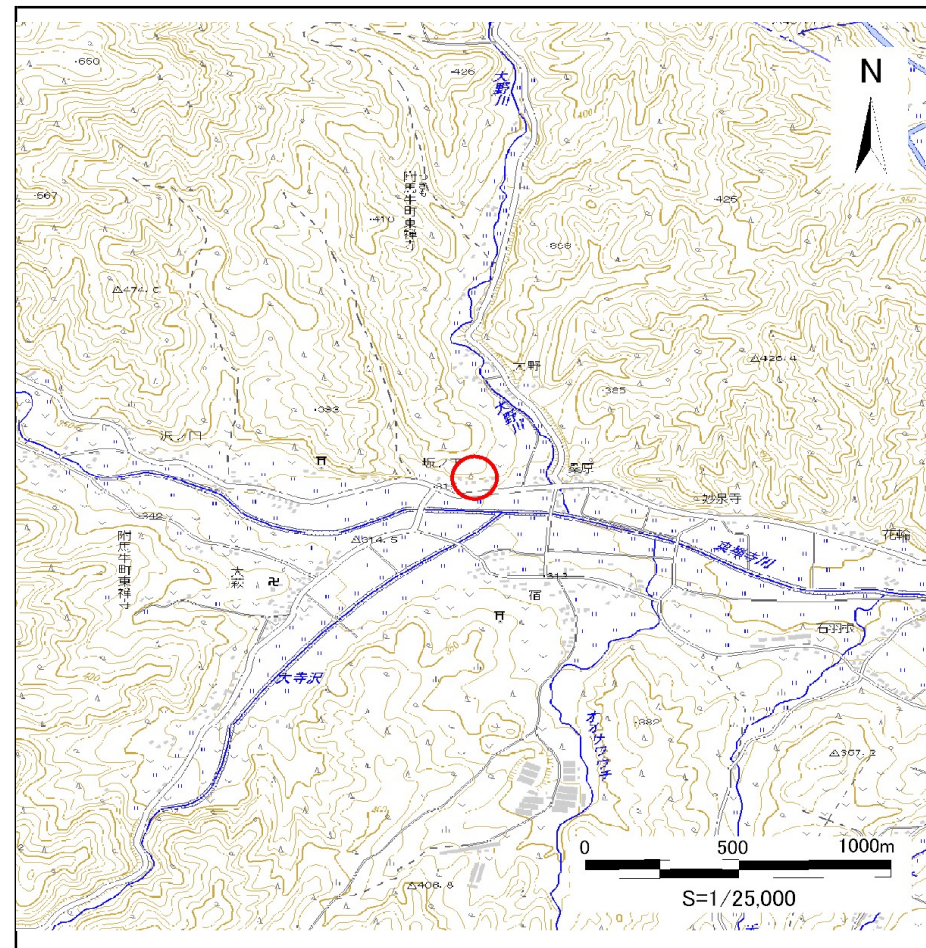
土砂災害防止に関する基礎調査(急傾斜地の崩壊)

表紙 概況、位置図

自然現象の種類	急傾斜地の崩壊
箇所番号	126E1001
箇所名	坂ノ下-1
所在地	遠野市附馬牛町東禅寺5地割
調査機関	県南広域振興局土木部遠野土木センター



位置図(S=1:200,000)



概況図(S=1:25,000)

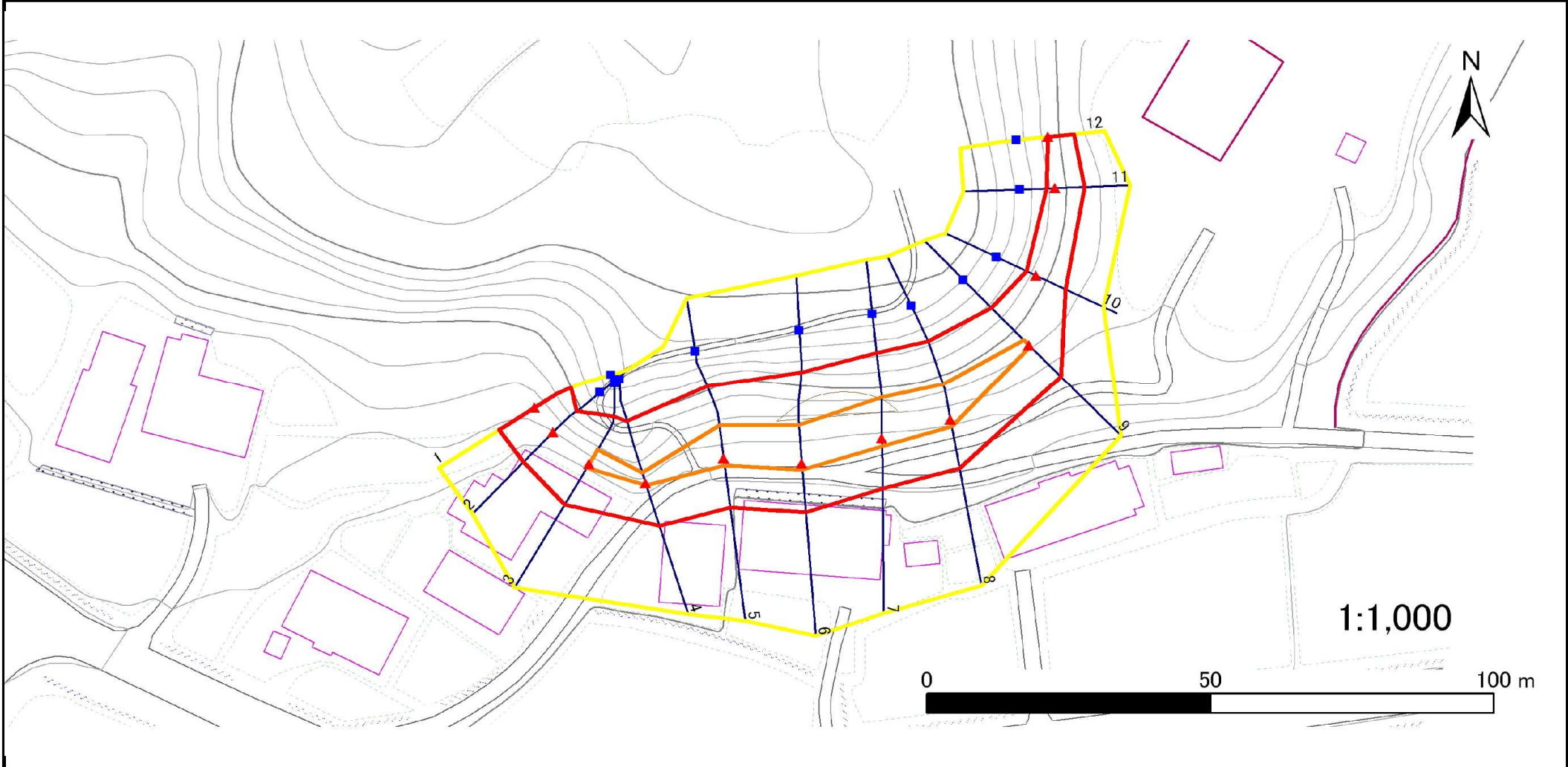
急傾斜地の崩壊区域調査

様式3-1 危害のおそれのある土地、著しい危害のおそれのある土地の設定図

調査年度

平成24年度

急傾斜地の位置	箇所番号	126E1001	箇所名	坂ノ下-1	所在地	遠野市附馬牛町東禅寺5地割
---------	------	----------	-----	-------	-----	---------------



凡例	■ 上端	— 横断測線	▭ 危害のおそれのある土地の区域	▭ 土石等の移動による力が100kN/m ² を超える範囲
	▲ 下端		▭ 著しい危害のおそれのある土地の区域	▭ 土石等の堆積高が3mを超える範囲

急傾斜地の崩壊区域調書

様式3-2 建築物に作用すると想定される衝撃に関する事項(1/1)

調査年度 平成24年度

急傾斜地の位置		箇所番号		126E1001		箇所名		坂ノ下-1		所在地		遠野市附馬牛町東禅寺5地割				
横断 測線 番号	急傾斜地の下端に隣接する土地								急傾斜地内							
	土石等の移動の高さと力の大きさ				土石等の堆積高さと力の大きさ				土石等の移動の高さと力の大きさ				土石等の堆積高さと力の大きさ			
	区分	高さ (m)	下端からの距離 (m)	力の大きさ (kN/m ²)	区分	下端からの水平 距離(m)	高さ (m)	力の大きさ (kN/m ²)	区分	高さ (m)	上端からの比高 (m)	力の大きさ (kN/m ²)	区分	上端からの比高 (m)	高さ (m)	力の大きさ (kN/m ²)
1	100kN/m ² を超える	-	- ~ -	-	3mを超える	- ~ -	-	-	100kN/m ² を超える	-	- ~ -	-	3mを超える	- ~ -	-	-
	それ以外	1.00	0.00 ~ 7.48	95.64	それ以外	0.00 ~ 7.48	2.07	10.44	それ以外	1.00	5.00 ~ 10.06	95.64	それ以外	5.00 ~ 10.06	2.07	10.44
2	100kN/m ² を超える	-	- ~ -	-	3mを超える	- ~ -	-	-	100kN/m ² を超える	-	- ~ -	-	3mを超える	- ~ -	-	-
	それ以外	1.00	0.00 ~ 7.48	95.62	それ以外	0.00 ~ 7.48	2.36	11.92	それ以外	1.00	5.00 ~ 10.30	95.62	それ以外	5.00 ~ 10.30	2.36	11.92
3	100kN/m ² を超える	1.00	0.00 ~ 0.86	112.90	3mを超える	- ~ -	-	-	100kN/m ² を超える	1.00	10.60 ~ 13.10	112.90	3mを超える	- ~ -	-	-
	それ以外	1.00	0.86 ~ 8.65	100.00	それ以外	0.00 ~ 8.65	2.25	11.35	それ以外	1.00	5.00 ~ 10.60	100.00	それ以外	5.00 ~ 13.10	2.25	11.35
4	100kN/m ² を超える	1.00	0.00 ~ 0.37	105.51	3mを超える	- ~ -	-	-	100kN/m ² を超える	1.00	11.31 ~ 12.57	105.51	3mを超える	- ~ -	-	-
	それ以外	1.00	0.37 ~ 8.16	100.00	それ以外	0.00 ~ 8.16	2.02	10.19	それ以外	1.00	5.00 ~ 11.31	100.00	それ以外	5.00 ~ 12.57	2.02	10.19
5	100kN/m ² を超える	1.00	0.00 ~ 1.32	119.96	3mを超える	- ~ -	-	-	100kN/m ² を超える	1.00	10.58 ~ 15.00	119.96	3mを超える	- ~ -	-	-
	それ以外	1.00	1.32 ~ 9.10	100.00	それ以外	0.00 ~ 9.10	2.32	11.74	それ以外	1.00	5.00 ~ 10.58	100.00	それ以外	5.00 ~ 15.00	2.32	11.74
6	100kN/m ² を超える	1.00	0.00 ~ 1.13	116.98	3mを超える	- ~ -	-	-	100kN/m ² を超える	1.00	11.27 ~ 15.80	116.98	3mを超える	- ~ -	-	-
	それ以外	1.00	1.13 ~ 8.91	100.00	それ以外	0.00 ~ 8.91	2.19	11.08	それ以外	1.00	5.00 ~ 11.27	100.00	それ以外	5.00 ~ 15.80	2.19	11.08
7	100kN/m ² を超える	1.00	0.00 ~ 1.43	121.67	3mを超える	- ~ -	-	-	100kN/m ² を超える	1.00	10.75 ~ 16.00	121.67	3mを超える	- ~ -	-	-
	それ以外	1.00	1.43 ~ 9.21	100.00	それ以外	0.00 ~ 9.21	2.27	11.47	それ以外	1.00	5.00 ~ 10.75	100.00	それ以外	5.00 ~ 16.00	2.27	11.47
8	100kN/m ² を超える	1.00	0.00 ~ 1.30	119.63	3mを超える	- ~ -	-	-	100kN/m ² を超える	1.00	10.76 ~ 15.41	119.63	3mを超える	- ~ -	-	-
	それ以外	1.00	1.30 ~ 9.08	100.00	それ以外	0.00 ~ 9.08	2.27	11.46	それ以外	1.00	5.00 ~ 10.76	100.00	それ以外	5.00 ~ 15.41	2.27	11.46
9	100kN/m ² を超える	1.00	0.00 ~ 0.31	104.52	3mを超える	- ~ -	-	-	100kN/m ² を超える	1.00	10.74 ~ 11.63	104.52	3mを超える	- ~ -	-	-
	それ以外	1.00	0.31 ~ 8.09	100.00	それ以外	0.00 ~ 8.09	2.09	10.57	それ以外	1.00	5.00 ~ 10.74	100.00	それ以外	5.00 ~ 11.63	2.09	10.57
10	100kN/m ² を超える	-	- ~ -	-	3mを超える	- ~ -	-	-	100kN/m ² を超える	-	- ~ -	-	3mを超える	- ~ -	-	-
	それ以外	1.00	0.00 ~ 5.77	72.15	それ以外	0.00 ~ 5.77	1.84	9.30	それ以外	1.00	5.00 ~ 6.60	72.15	それ以外	5.00 ~ 6.60	1.84	9.30
11	100kN/m ² を超える	-	- ~ -	-	3mを超える	- ~ -	-	-	100kN/m ² を超える	-	- ~ -	-	3mを超える	- ~ -	-	-
	それ以外	1.00	0.00 ~ 5.22	65.07	それ以外	0.00 ~ 5.22	2.03	10.25	それ以外	1.00	5.00 ~ 6.60	65.07	それ以外	5.00 ~ 6.60	2.03	10.25
12	100kN/m ² を超える	-	- ~ -	-	3mを超える	- ~ -	-	-	100kN/m ² を超える	-	- ~ -	-	3mを超える	- ~ -	-	-
	それ以外	1.00	0.00 ~ 4.59	57.21	それ以外	0.00 ~ 4.59	1.88	9.52	それ以外	1.00	5.00 ~ 5.00	57.21	それ以外	5.00 ~ 5.00	1.88	9.52
	100kN/m ² を超える		~		3mを超える	~			100kN/m ² を超える		~		3mを超える	~		
	それ以外		~		それ以外	~			それ以外		~		それ以外	~		
	100kN/m ² を超える		~		3mを超える	~			100kN/m ² を超える		~		3mを超える	~		
	それ以外		~		それ以外	~			それ以外		~		それ以外	~		
	100kN/m ² を超える		~		3mを超える	~			100kN/m ² を超える		~		3mを超える	~		
	それ以外		~		それ以外	~			それ以外		~		それ以外	~		