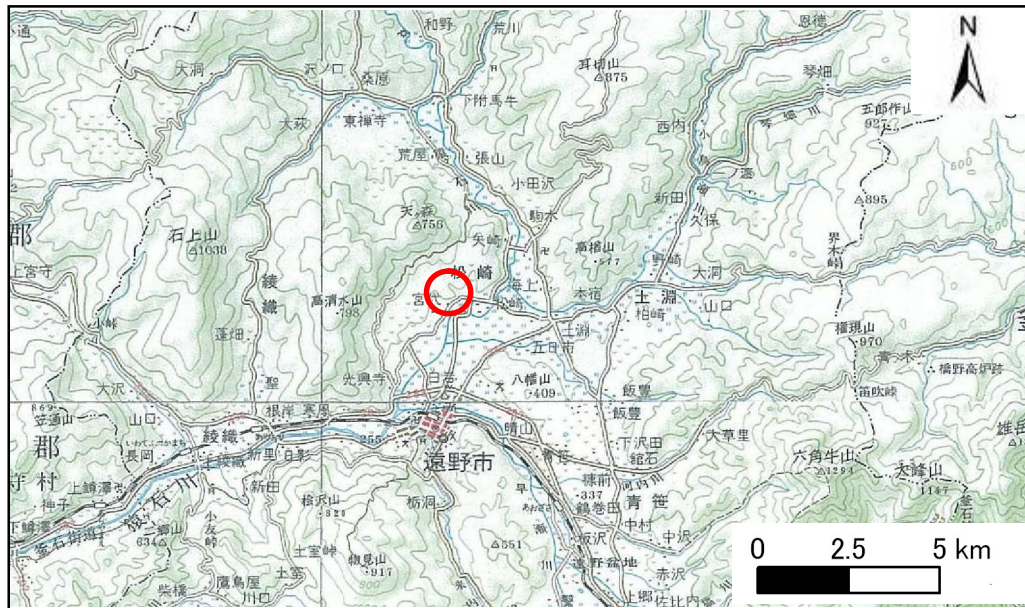


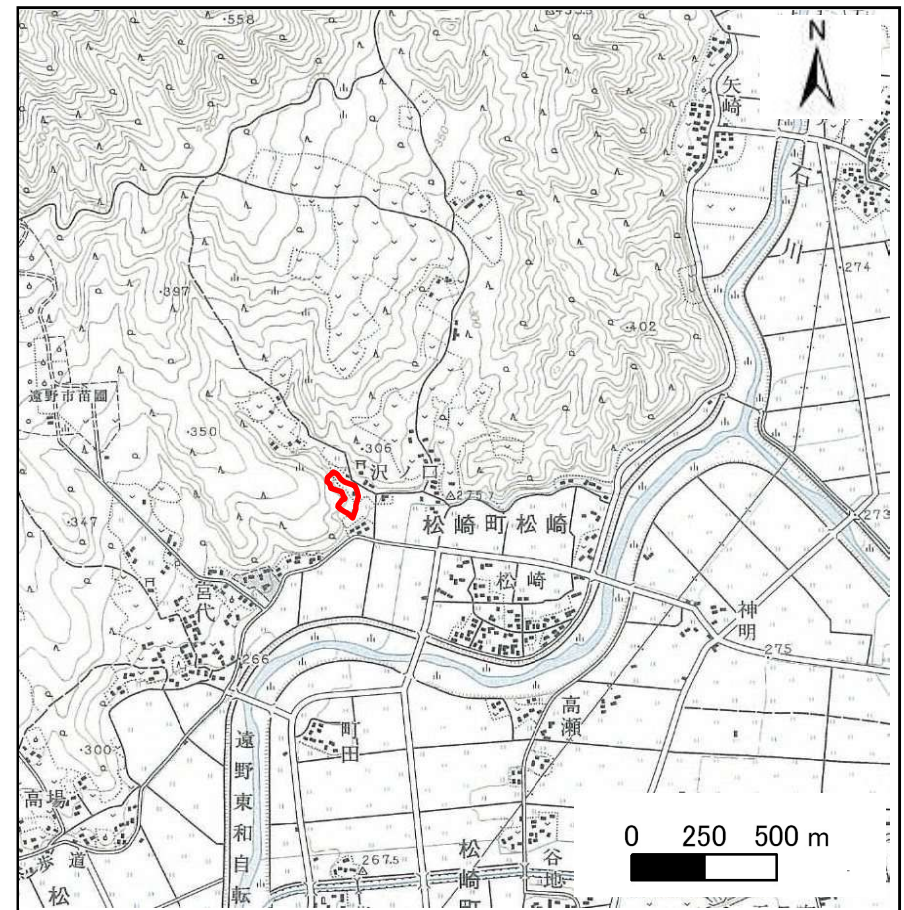
土砂災害防止に関する基礎調査(急傾斜地の崩壊)

表紙 概況、位置図

自然現象の種類	急傾斜地の崩壊
箇所番号	126B1030
箇所名	沢ノ口-5
所在地	岩手県遠野市松崎町松崎
調査機関	岩手県遠野土木センター



位置図 (S=1:200,000)



概況図 (S=1:25,000)

岩手県

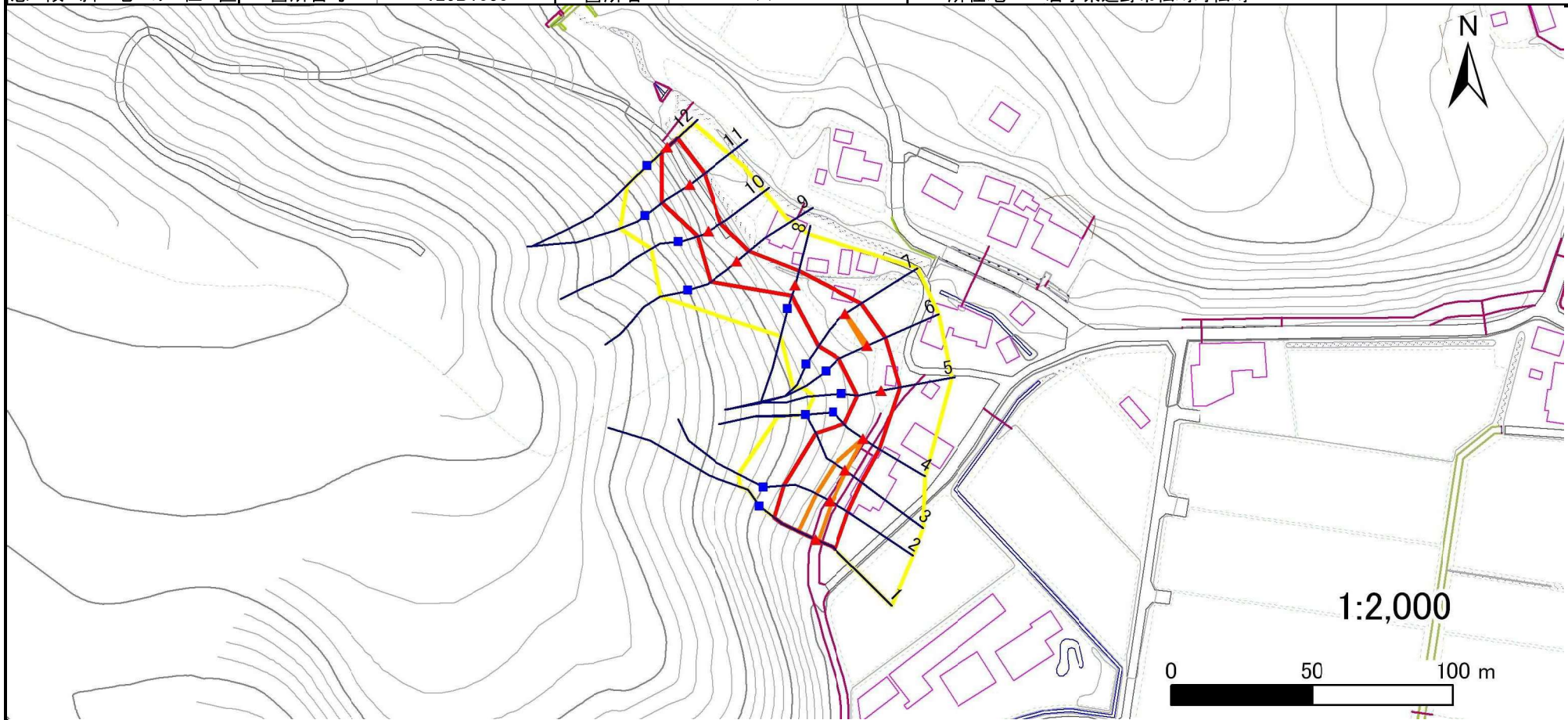
急傾斜地の崩壊区域調査

様式3-1 危害のおそれのある土地、著しい危害のおそれのある土地の設定図

調査年度

平成18年度

急傾斜地の位置 箇所番号 126B1030 箇所名 沢ノ口-5 所在地 岩手県遠野市松崎町松崎



- | | | | | |
|----|------|--------|---------------------|---|
| 凡例 | ■ 上端 | — 横断測線 | — 危害のおそれのある土地の区域 | — 土石等の移動による力が 100kN/m^2 を超える範囲 |
| | ▲ 下端 | | — 著しい危害のおそれのある土地の区域 | — 土石等の堆積高が 3m を超える範囲 |

急傾斜地の崩壊区域調書

様式3-2 建築物に作用すると想定される衝撃に関する事項(1/1)

調査年度

平成18年度

急傾斜地の位置		箇所番号		126B1030		箇所名		沢ノ口-5		所在地		岩手県遠野市松崎町松崎				
横断 測線 番号	急傾斜地の下端に隣接する土地								急傾斜地内							
	土石等の移動の高さと力の大きさ				土石等の堆積高さと力の大きさ				土石等の移動の高さと力の大きさ				土石等の堆積高さと力の大きさ			
	区分	高さ (m)	下端からの距離 (m)	力の大きさ (kN/m ²)	区分	下端からの水平 距離(m)	高さ (m)	力の大きさ (kN/m ²)	区分	高さ (m)	上端からの比高 (m)	力の大きさ (kN/m ²)	区分	上端からの比高 (m)	高さ (m)	力の大きさ (kN/m ²)
1	100kN/m ² を超える	1.00	0.00 ~ 1.02	117.35	3mを超える	- ~ -	-	-	100kN/m ² を超える	1.00	12.80 ~ 18.06	117.35	3mを超える	- ~ -	-	-
	それ以外	1.00	1.02 ~ 7.70	100.00	それ以外	0.00 ~ 7.70	2.38	10.48	それ以外	1.00	5.00 ~ 12.80	100.00	それ以外	5.00 ~ 18.06	2.38	10.48
2	100kN/m ² を超える	1.00	0.00 ~ 0.70	111.74	3mを超える	- ~ -	-	-	100kN/m ² を超える	1.00	13.61 ~ 17.58	111.74	3mを超える	- ~ -	-	-
	それ以外	1.00	0.70 ~ 7.38	100.00	それ以外	0.00 ~ 7.38	2.29	10.07	それ以外	1.00	5.00 ~ 13.61	100.00	それ以外	5.00 ~ 17.58	2.29	10.07
3	100kN/m ² を超える	1.00	0.00 ~ 0.50	108.32	3mを超える	- ~ -	-	-	100kN/m ² を超える	1.00	14.15 ~ 17.10	108.32	3mを超える	- ~ -	-	-
	それ以外	1.00	0.50 ~ 7.18	100.00	それ以外	0.00 ~ 7.18	2.25	9.92	それ以外	1.00	5.00 ~ 14.15	100.00	それ以外	5.00 ~ 17.10	2.25	9.92
4	100kN/m ² を超える	1.00	0.00 ~ 0.03	100.43	3mを超える	- ~ -	-	-	100kN/m ² を超える	1.00	12.68 ~ 12.78	100.43	3mを超える	- ~ -	-	-
	それ以外	1.00	0.03 ~ 6.71	100.00	それ以外	0.00 ~ 6.71	2.33	10.26	それ以外	1.00	5.00 ~ 12.68	100.00	それ以外	5.00 ~ 12.78	2.33	10.26
5	100kN/m ² を超える	-	- ~ -	-	3mを超える	- ~ -	-	-	100kN/m ² を超える	-	- ~ -	-	3mを超える	- ~ -	-	-
	それ以外	1.00	0.00 ~ 6.67	99.74	それ以外	0.00 ~ 6.67	2.32	10.19	それ以外	1.00	5.00 ~ 12.59	99.74	それ以外	5.00 ~ 12.59	2.32	10.19
6	100kN/m ² を超える	1.00	0.00 ~ 0.19	103.24	3mを超える	- ~ -	-	-	100kN/m ² を超える	1.00	12.83 ~ 13.65	103.24	3mを超える	- ~ -	-	-
	それ以外	1.00	0.19 ~ 6.88	100.00	それ以外	0.00 ~ 6.88	2.19	9.63	それ以外	1.00	5.00 ~ 12.83	100.00	それ以外	5.00 ~ 13.65	2.19	9.63
7	100kN/m ² を超える	1.00	0.00 ~ 0.02	100.37	3mを超える	- ~ -	-	-	100kN/m ² を超える	1.00	14.89 ~ 15.02	100.37	3mを超える	- ~ -	-	-
	それ以外	1.00	0.02 ~ 6.71	100.00	それ以外	0.00 ~ 6.71	2.22	9.76	それ以外	1.00	5.00 ~ 14.89	100.00	それ以外	5.00 ~ 15.02	2.22	9.76
8	100kN/m ² を超える	-	- ~ -	-	3mを超える	- ~ -	-	-	100kN/m ² を超える	-	- ~ -	-	3mを超える	- ~ -	-	-
	それ以外	1.00	0.00 ~ 5.28	77.69	それ以外	0.00 ~ 5.28	2.03	8.93	それ以外	1.00	5.00 ~ 9.27	77.69	それ以外	5.00 ~ 9.27	2.03	8.93
9	100kN/m ² を超える	-	- ~ -	-	3mを超える	- ~ -	-	-	100kN/m ² を超える	-	- ~ -	-	3mを超える	- ~ -	-	-
	それ以外	1.00	0.00 ~ 5.54	81.73	それ以外	0.00 ~ 5.54	1.95	8.60	それ以外	1.00	5.00 ~ 12.00	81.73	それ以外	5.00 ~ 12.00	1.95	8.60
10	100kN/m ² を超える	-	- ~ -	-	3mを超える	- ~ -	-	-	100kN/m ² を超える	-	- ~ -	-	3mを超える	- ~ -	-	-
	それ以外	1.00	0.00 ~ 4.98	73.10	それ以外	0.00 ~ 0.00	1.66	7.29	それ以外	1.00	5.00 ~ 8.00	73.10	それ以外	5.00 ~ 8.00	1.66	7.29
11	100kN/m ² を超える	-	- ~ -	-	3mを超える	- ~ -	-	-	100kN/m ² を超える	-	- ~ -	-	3mを超える	- ~ -	-	-
	それ以外	1.00	0.00 ~ 6.39	95.16	それ以外	0.00 ~ 6.39	2.08	9.14	それ以外	1.00	5.00 ~ 12.97	95.16	それ以外	5.00 ~ 12.97	2.08	9.14
12	100kN/m ² を超える	-	- ~ -	-	3mを超える	- ~ -	-	-	100kN/m ² を超える	-	- ~ -	-	3mを超える	- ~ -	-	-
	それ以外	1.00	0.00 ~ 4.69	68.81	それ以外	0.00 ~ 0.00	1.70	7.49	それ以外	1.00	5.00 ~ 7.13	68.81	それ以外	5.00 ~ 7.13	1.70	7.49
	100kN/m ² を超える		~		3mを超える	~			100kN/m ² を超える		~		3mを超える	~		
	それ以外		~		それ以外	~			それ以外		~		それ以外	~		
	100kN/m ² を超える		~		3mを超える	~			100kN/m ² を超える		~		3mを超える	~		
	それ以外		~		それ以外	~			それ以外		~		それ以外	~		
	100kN/m ² を超える		~		3mを超える	~			100kN/m ² を超える		~		3mを超える	~		
	それ以外		~		それ以外	~			それ以外		~		それ以外	~		