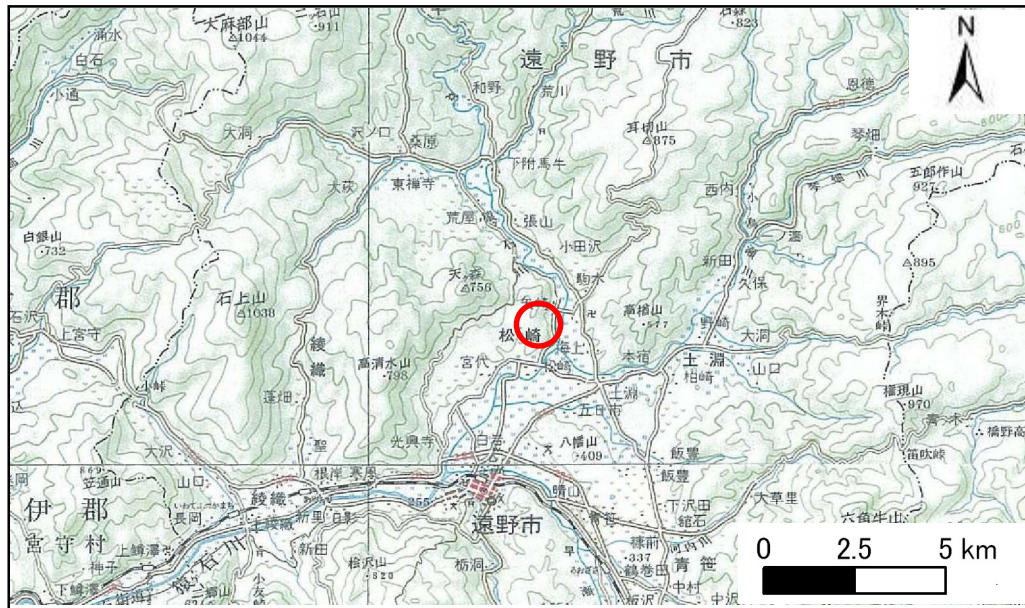


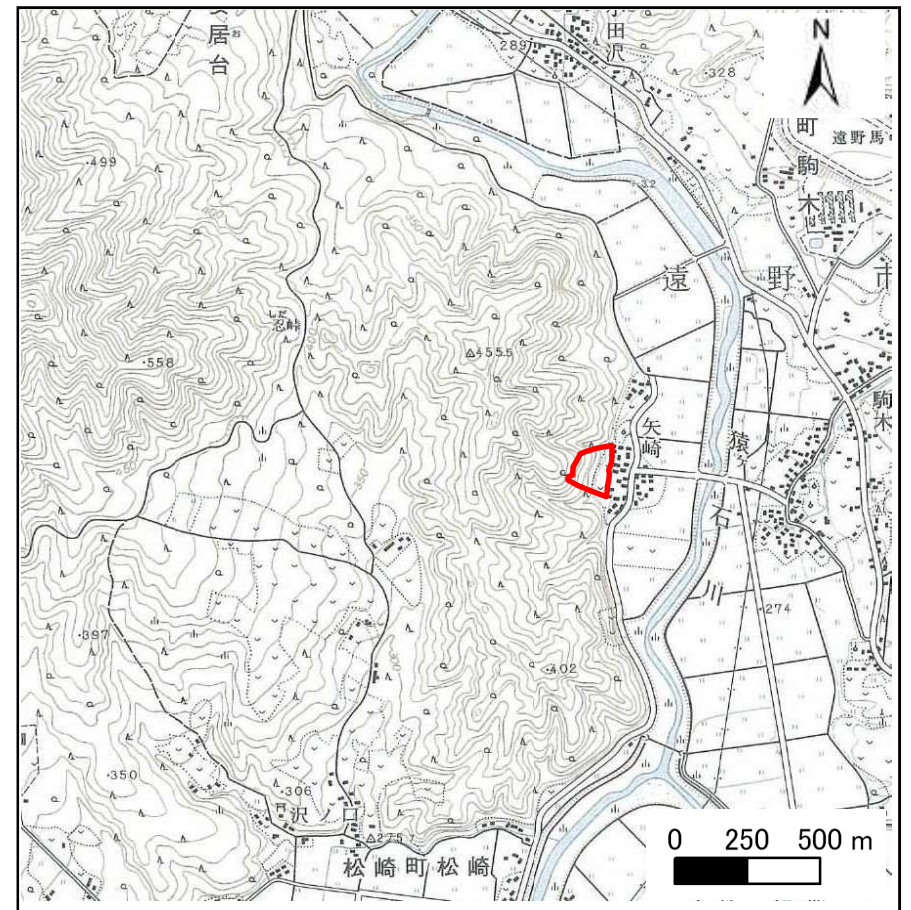
# 土砂災害防止に関する基礎調査(急傾斜地の崩壊)

表紙 概況、位置図

自然現象の種類	急傾斜地の崩壊
箇所番号	126B1025
箇所名	矢崎-1
所在地	岩手県遠野市松崎町松崎
調査機関	岩手県遠野土木センター



位置図 (S=1:200,000)



概況図 (S=1:25,000)

岩手県



# 急傾斜地の崩壊区域調書

様式3-1 危害のおそれのある土地、著しい危害のおそれのある土地の設定図

調査年度

平成18年度

急傾斜地の位置

箇所番号

126B1025

箇所名

矢崎-1

所在地

岩手県遠野市松崎町松崎



凡例

■ 上端  
▲ 下端

— 横断測線

▭ 危害のおそれのある土地の区域  
▭ 著しい危害のおそれのある土地の区域

▭ 土石等の移動による力が $100\text{kN}/\text{m}^2$ を超える範囲  
▭ 土石等の堆積高が $3\text{m}$ を超える範囲

## 急傾斜地の崩壊区域調書

様式3-2 建築物に作用すると想定される衝撃に関する事項(1/1)

調査年度

平成18年度

急傾斜地の位置		箇所番号		126B1025		箇所名		矢崎-1		所在地		岩手県遠野市松崎町松崎				
横断 測線 番号	急傾斜地の下端に隣接する土地								急傾斜地内							
	土石等の移動の高さと力の大きさ				土石等の堆積高さとの大きさ				土石等の移動の高さと力の大きさ				土石等の堆積高さとの大きさ			
	区分	高さ (m)	下端からの距離 (m)	力の大きさ (kN/m <sup>2</sup> )	区分	下端からの水平 距離(m)	高さ (m)	力の大きさ (kN/m <sup>2</sup> )	区分	高さ (m)	上端からの比高 (m)	力の大きさ (kN/m <sup>2</sup> )	区分	上端からの比高 (m)	高さ (m)	力の大きさ (kN/m <sup>2</sup> )
1	100kN/m <sup>2</sup> を超える	1.00	0.00 ~ 1.04	117.75	3mを超える	0.00 ~ 1.63	3.65	16.06	100kN/m <sup>2</sup> を超える	1.00	17.51 ~ 50.00	117.75	3mを超える	40.00 ~ 50.00	3.65	16.06
	それ以外	1.00	1.04 ~ 7.73	100.00	それ以外	1.63 ~ 7.73	3.00	13.20	それ以外	1.00	5.00 ~ 17.51	100.00	それ以外	5.00 ~ 40.00	3.00	13.20
2	100kN/m <sup>2</sup> を超える	1.00	0.00 ~ 1.44	124.79	3mを超える	0.00 ~ 1.77	3.73	16.42	100kN/m <sup>2</sup> を超える	1.00	15.52 ~ 50.00	124.79	3mを超える	40.00 ~ 50.00	3.73	16.42
	それ以外	1.00	1.44 ~ 8.12	100.00	それ以外	1.77 ~ 8.12	3.00	13.20	それ以外	1.00	5.00 ~ 15.52	100.00	それ以外	5.00 ~ 40.00	3.00	13.20
3	100kN/m <sup>2</sup> を超える	1.00	0.00 ~ 1.93	133.62	3mを超える	0.00 ~ 1.96	3.85	16.93	100kN/m <sup>2</sup> を超える	1.00	13.96 ~ 53.14	133.62	3mを超える	30.00 ~ 53.14	3.85	16.93
	それ以外	1.00	1.93 ~ 8.61	100.00	それ以外	1.96 ~ 8.61	3.00	13.20	それ以外	1.00	5.00 ~ 13.96	100.00	それ以外	5.00 ~ 30.00	3.00	13.20
4	100kN/m <sup>2</sup> を超える	1.00	0.00 ~ 2.16	138.03	3mを超える	0.00 ~ 1.18	3.56	15.65	100kN/m <sup>2</sup> を超える	1.00	13.29 ~ 45.29	138.03	3mを超える	30.00 ~ 45.29	3.56	15.65
	それ以外	1.00	2.16 ~ 8.85	100.00	それ以外	1.18 ~ 8.85	3.00	13.20	それ以外	1.00	5.00 ~ 13.29	100.00	それ以外	5.00 ~ 30.00	3.00	13.20
5	100kN/m <sup>2</sup> を超える	1.00	0.00 ~ 2.33	141.14	3mを超える	0.00 ~ 1.27	3.61	15.90	100kN/m <sup>2</sup> を超える	1.00	12.97 ~ 44.87	141.14	3mを超える	25.00 ~ 44.87	3.61	15.90
	それ以外	1.00	2.33 ~ 9.01	100.00	それ以外	1.27 ~ 9.01	3.00	13.20	それ以外	1.00	5.00 ~ 12.97	100.00	それ以外	5.00 ~ 25.00	3.00	13.20
6	100kN/m <sup>2</sup> を超える	1.00	0.00 ~ 2.75	149.07	3mを超える	0.00 ~ 1.58	3.84	16.88	100kN/m <sup>2</sup> を超える	1.00	12.62 ~ 45.04	149.07	3mを超える	25.00 ~ 45.04	3.84	16.88
	それ以外	1.00	2.75 ~ 9.43	100.00	それ以外	1.58 ~ 9.43	3.00	13.20	それ以外	1.00	5.00 ~ 12.62	100.00	それ以外	5.00 ~ 25.00	3.00	13.20
7	100kN/m <sup>2</sup> を超える	1.00	0.00 ~ 2.71	148.43	3mを超える	0.00 ~ 1.60	3.85	16.95	100kN/m <sup>2</sup> を超える	1.00	12.63 ~ 42.17	148.43	3mを超える	25.00 ~ 42.17	3.85	16.95
	それ以外	1.00	2.71 ~ 9.40	100.00	それ以外	1.60 ~ 9.40	3.00	13.20	それ以外	1.00	5.00 ~ 12.63	100.00	それ以外	5.00 ~ 25.00	3.00	13.20
8	100kN/m <sup>2</sup> を超える	1.00	0.00 ~ 2.35	141.43	3mを超える	0.00 ~ 0.33	3.18	13.98	100kN/m <sup>2</sup> を超える	1.00	12.78 ~ 38.00	141.43	3mを超える	25.00 ~ 38.00	3.18	13.98
	それ以外	1.00	2.35 ~ 9.03	100.00	それ以外	0.33 ~ 9.03	3.00	13.20	それ以外	1.00	5.00 ~ 12.78	100.00	それ以外	5.00 ~ 25.00	3.00	13.20
9	100kN/m <sup>2</sup> を超える	1.00	0.00 ~ 2.11	136.93	3mを超える	0.00 ~ 0.21	3.11	13.66	100kN/m <sup>2</sup> を超える	1.00	13.13 ~ 36.49	136.93	3mを超える	30.00 ~ 36.49	3.11	13.66
	それ以外	1.00	2.11 ~ 8.79	100.00	それ以外	0.21 ~ 8.79	3.00	13.20	それ以外	1.00	5.00 ~ 13.13	100.00	それ以外	5.00 ~ 30.00	3.00	13.20
	100kN/m <sup>2</sup> を超える		~		3mを超える	~			100kN/m <sup>2</sup> を超える		~		3mを超える	~		
	それ以外		~		それ以外	~			それ以外		~		それ以外	~		
	100kN/m <sup>2</sup> を超える		~		3mを超える	~			100kN/m <sup>2</sup> を超える		~		3mを超える	~		
	それ以外		~		それ以外	~			それ以外		~		それ以外	~		
	100kN/m <sup>2</sup> を超える		~		3mを超える	~			100kN/m <sup>2</sup> を超える		~		3mを超える	~		
	それ以外		~		それ以外	~			それ以外		~		それ以外	~		
	100kN/m <sup>2</sup> を超える		~		3mを超える	~			100kN/m <sup>2</sup> を超える		~		3mを超える	~		
	それ以外		~		それ以外	~			それ以外		~		それ以外	~		
	100kN/m <sup>2</sup> を超える		~		3mを超える	~			100kN/m <sup>2</sup> を超える		~		3mを超える	~		
	それ以外		~		それ以外	~			それ以外		~		それ以外	~		