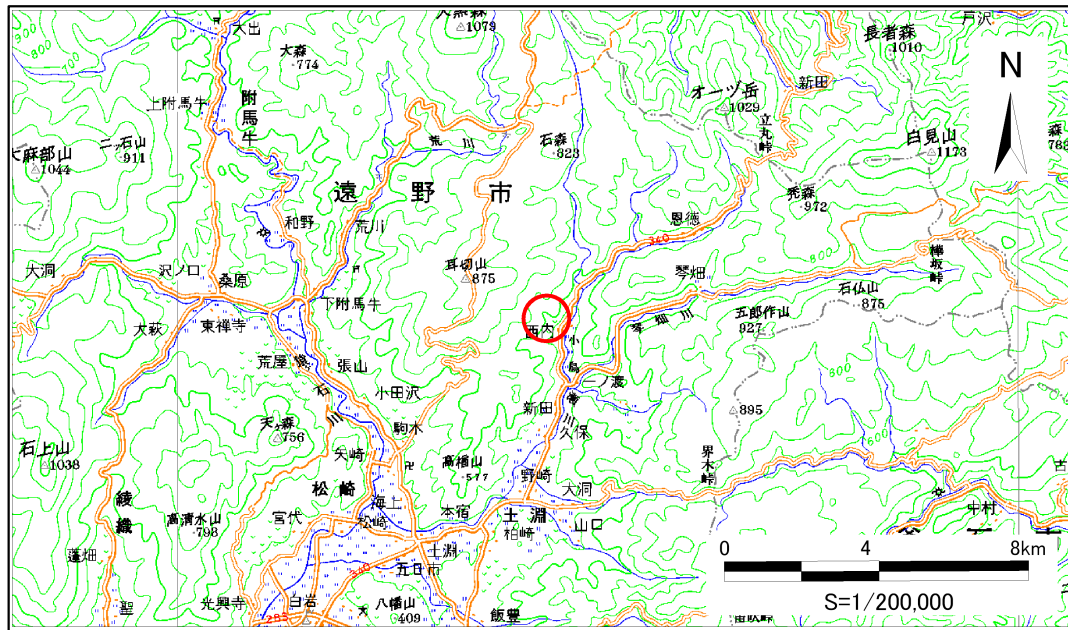


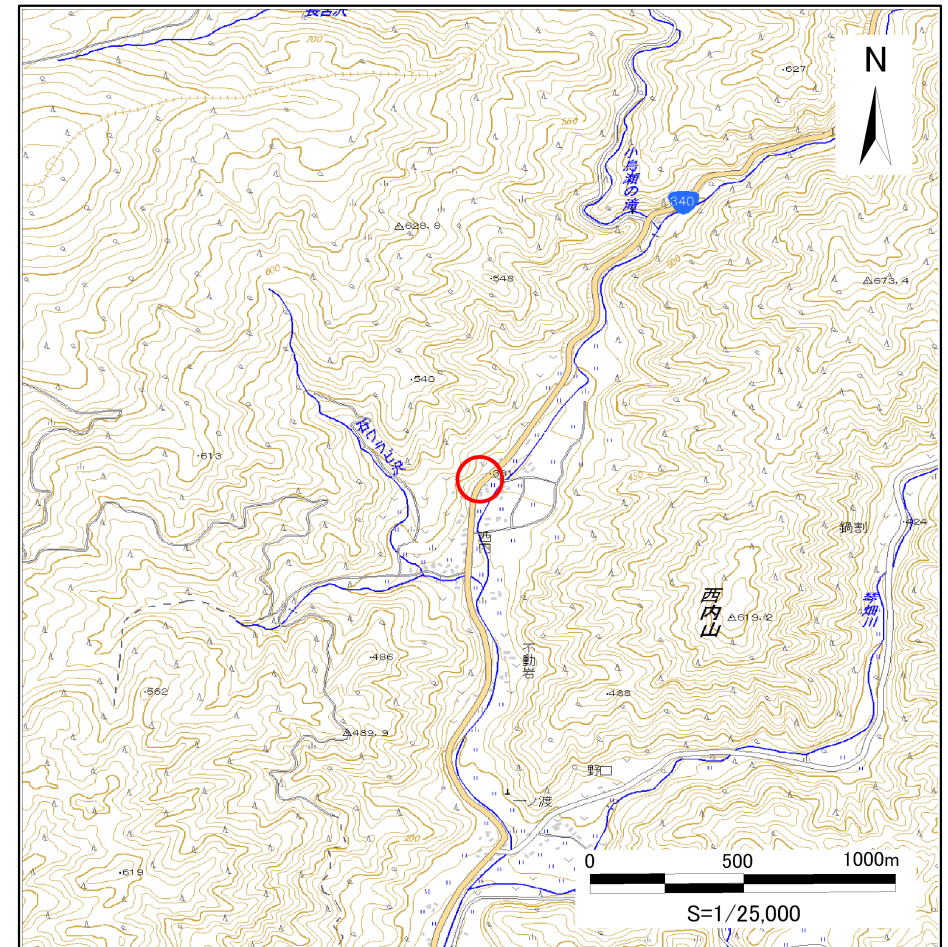
土砂災害防止に関する基礎調査(急傾斜地の崩壊)

表紙 概況、位置図

自然現象の種類	急傾斜地の崩壊
箇所番号	126B1018
箇所名	西内
所在地	遠野市栃内西内
調査機関	県南広域振興局土木部遠野土木センター



位置図(S=1:200,000)



概況図(S=1:25,000)

急傾斜地の崩壊区域調書

様式3-1 危害のおそれのある土地、著しい危害のおそれのある土地の設定図

調査年度

平成24年度

急傾斜地の位置

箇所番号

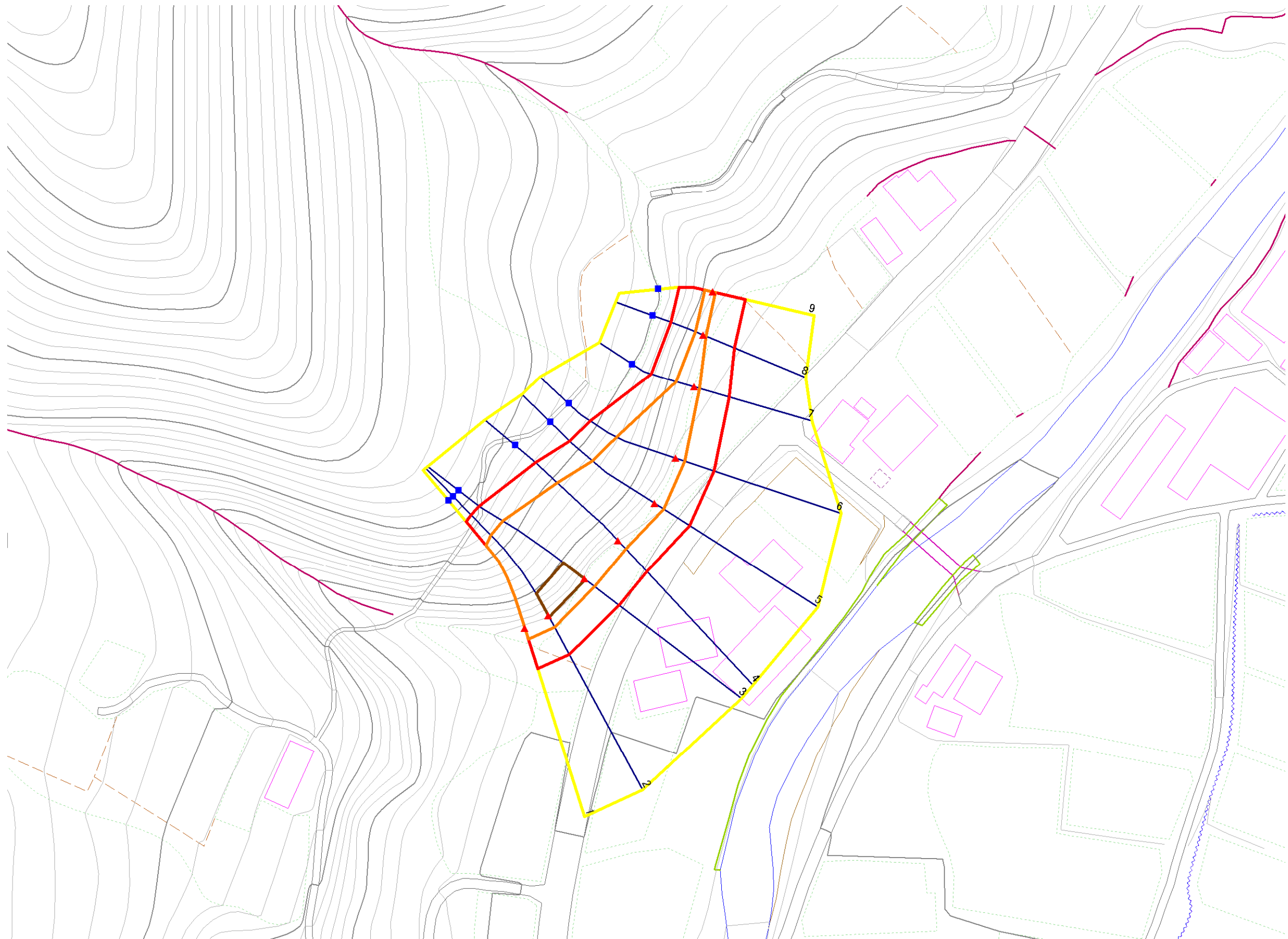
126B1018

箇所名

西内

所在地

遠野市栃内西内



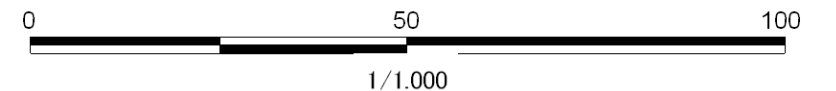
凡例

■ 上端
▲ 下端

— 横断測線

— 危害のおそれのある土地の区域
— 著しい危害のおそれのある土地の区域

— 土石等の移動による力が100kN/m²を超える範囲
— 土石等の堆積高が3mを超える範囲



急傾斜地の崩壊区域調書

様式3-2 建築物に作用すると想定される衝撃に関する事項(1/1)

調査年度 平成24年度

急傾斜地の位置		箇所番号		126B1018		箇所名		西内		所在地		遠野市栃内西内				
横断 測線 番号	急傾斜地の下端に隣接する土地								急傾斜地内							
	土石等の移動の高さと力の大きさ				土石等の堆積高さと力の大きさ				土石等の移動の高さと力の大きさ				土石等の堆積高さと力の大きさ			
	区分	高さ (m)	下端からの距離 (m)	力の大きさ (kN/m ²)	区分	下端からの水平 距離(m)	高さ (m)	力の大きさ (kN/m ²)	区分	高さ (m)	上端からの比高 (m)	力の大きさ (kN/m ²)	区分	上端からの比高 (m)	高さ (m)	力の大きさ (kN/m ²)
1	100kN/m ² を超える	1.00	0.00 ~ 2.89	145.85	3mを超える	- ~ -	-	-	100kN/m ² を超える	1.00	10.62 ~ 27.50	145.85	3mを超える	- ~ -	-	-
	それ以外	1.00	2.89 ~ 10.68	100.00	それ以外	0.00 ~ 10.68	2.96	14.96	それ以外	1.00	5.00 ~ 10.62	100.00	それ以外	5.00 ~ 27.50	2.96	14.96
2	100kN/m ² を超える	1.00	0.00 ~ 3.23	151.69	3mを超える	0.00 ~ 0.30	3.16	15.95	100kN/m ² を超える	1.00	10.53 ~ 30.00	151.69	3mを超える	25.00 ~ 30.00	3.16	15.95
	それ以外	1.00	3.23 ~ 11.02	100.00	それ以外	0.30 ~ 11.02	3.00	15.16	それ以外	1.00	5.00 ~ 10.53	100.00	それ以外	5.00 ~ 25.00	3.00	15.16
3	100kN/m ² を超える	1.00	0.00 ~ 3.26	152.27	3mを超える	0.00 ~ 0.32	3.17	16.01	100kN/m ² を超える	1.00	10.53 ~ 30.22	152.27	3mを超える	25.00 ~ 30.22	3.17	16.01
	それ以外	1.00	3.26 ~ 11.05	100.00	それ以外	0.32 ~ 11.05	3.00	15.16	それ以外	1.00	5.00 ~ 10.53	100.00	それ以外	5.00 ~ 25.00	3.00	15.16
4	100kN/m ² を超える	1.00	0.00 ~ 2.89	145.76	3mを超える	- ~ -	-	-	100kN/m ² を超える	1.00	10.56 ~ 26.26	145.76	3mを超える	- ~ -	-	-
	それ以外	1.00	2.89 ~ 10.67	100.00	それ以外	0.00 ~ 10.67	2.99	15.13	それ以外	1.00	5.00 ~ 10.56	100.00	それ以外	5.00 ~ 26.26	2.99	15.13
5	100kN/m ² を超える	1.00	0.00 ~ 2.69	142.46	3mを超える	- ~ -	-	-	100kN/m ² を超える	1.00	10.60 ~ 24.45	142.46	3mを超える	- ~ -	-	-
	それ以外	1.00	2.69 ~ 10.48	100.00	それ以外	0.00 ~ 10.48	2.64	13.35	それ以外	1.00	5.00 ~ 10.60	100.00	それ以外	5.00 ~ 24.45	2.64	13.35
6	100kN/m ² を超える	1.00	0.00 ~ 2.43	138.00	3mを超える	- ~ -	-	-	100kN/m ² を超える	1.00	10.62 ~ 22.07	138.00	3mを超える	- ~ -	-	-
	それ以外	1.00	2.43 ~ 10.21	100.00	それ以外	0.00 ~ 10.21	2.63	13.28	それ以外	1.00	5.00 ~ 10.62	100.00	それ以外	5.00 ~ 22.07	2.63	13.28
7	100kN/m ² を超える	1.00	0.00 ~ 1.37	120.76	3mを超える	- ~ -	-	-	100kN/m ² を超える	1.00	11.03 ~ 15.47	120.76	3mを超える	- ~ -	-	-
	それ以外	1.00	1.37 ~ 9.15	100.00	それ以外	0.00 ~ 9.15	2.55	12.91	それ以外	1.00	5.00 ~ 11.03	100.00	それ以外	5.00 ~ 15.47	2.55	12.91
8	100kN/m ² を超える	1.00	0.00 ~ 0.70	110.47	3mを超える	- ~ -	-	-	100kN/m ² を超える	1.00	11.80 ~ 14.00	110.47	3mを超える	- ~ -	-	-
	それ以外	1.00	0.70 ~ 8.49	100.00	それ以外	0.00 ~ 8.49	2.45	12.41	それ以外	1.00	5.00 ~ 11.80	100.00	それ以外	5.00 ~ 14.00	2.45	12.41
9	100kN/m ² を超える	1.00	0.00 ~ 0.66	109.89	3mを超える	- ~ -	-	-	100kN/m ² を超える	1.00	11.21 ~ 13.16	109.89	3mを超える	- ~ -	-	-
	それ以外	1.00	0.66 ~ 8.45	100.00	それ以外	0.00 ~ 8.45	2.38	12.04	それ以外	1.00	5.00 ~ 11.21	100.00	それ以外	5.00 ~ 13.16	2.38	12.04
	100kN/m ² を超える		~		3mを超える	~			100kN/m ² を超える		~		3mを超える	~		
	それ以外		~		それ以外	~			それ以外		~		それ以外	~		
	100kN/m ² を超える		~		3mを超える	~			100kN/m ² を超える		~		3mを超える	~		
	それ以外		~		それ以外	~			それ以外		~		それ以外	~		
	100kN/m ² を超える		~		3mを超える	~			100kN/m ² を超える		~		3mを超える	~		
	それ以外		~		それ以外	~			それ以外		~		それ以外	~		
	100kN/m ² を超える		~		3mを超える	~			100kN/m ² を超える		~		3mを超える	~		
	それ以外		~		それ以外	~			それ以外		~		それ以外	~		
	100kN/m ² を超える		~		3mを超える	~			100kN/m ² を超える		~		3mを超える	~		
	それ以外		~		それ以外	~			それ以外		~		それ以外	~		