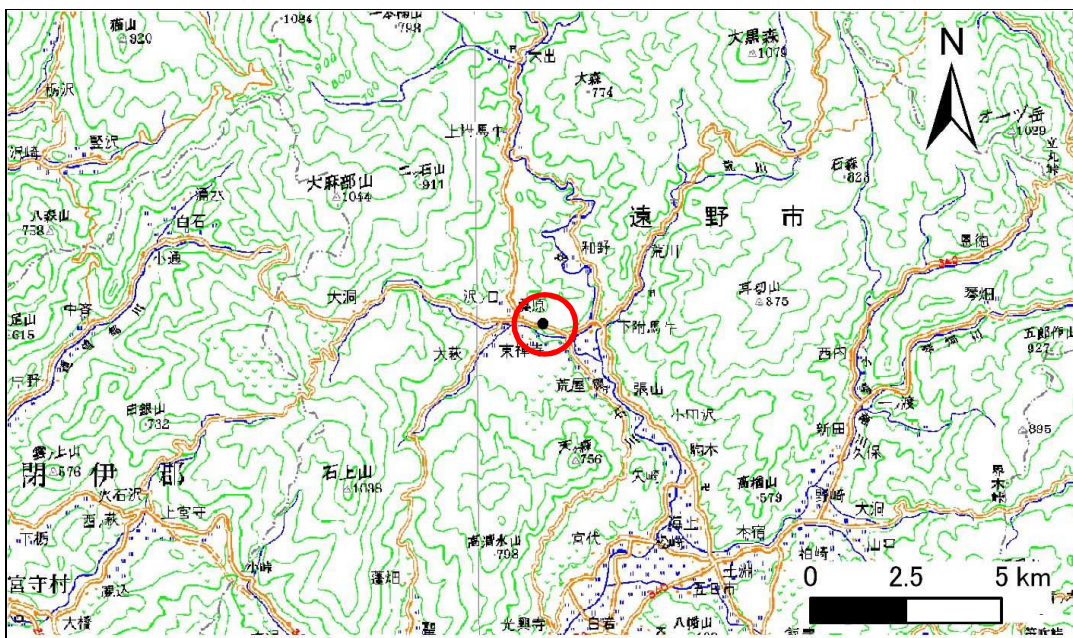


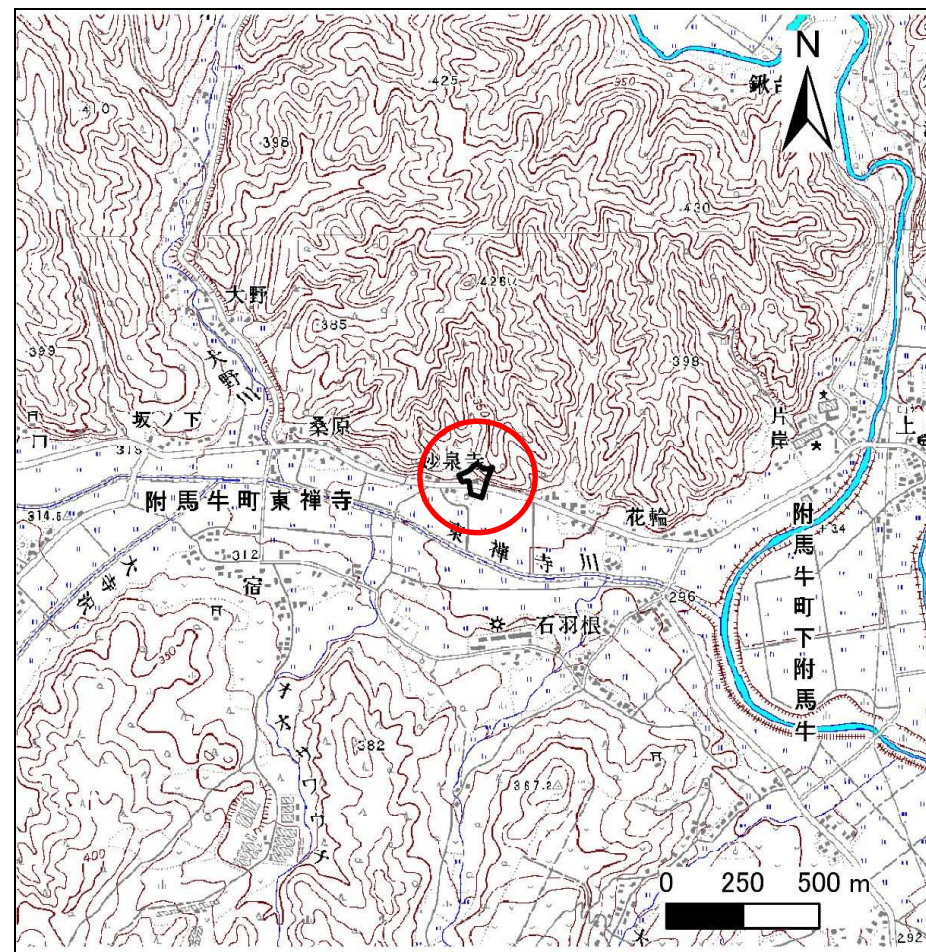
土砂災害防止に関する基礎調査(急傾斜地の崩壊)

表紙 概況、位置図

自然現象の種類	急傾斜地の崩壊
箇所番号	126B1009
箇所名	妙泉寺-1
所在地	遠野市附馬牛町東禅寺2地割
調査機関	岩手県沿岸広域振興局遠野土木センター



位置図(S=1:200,000)



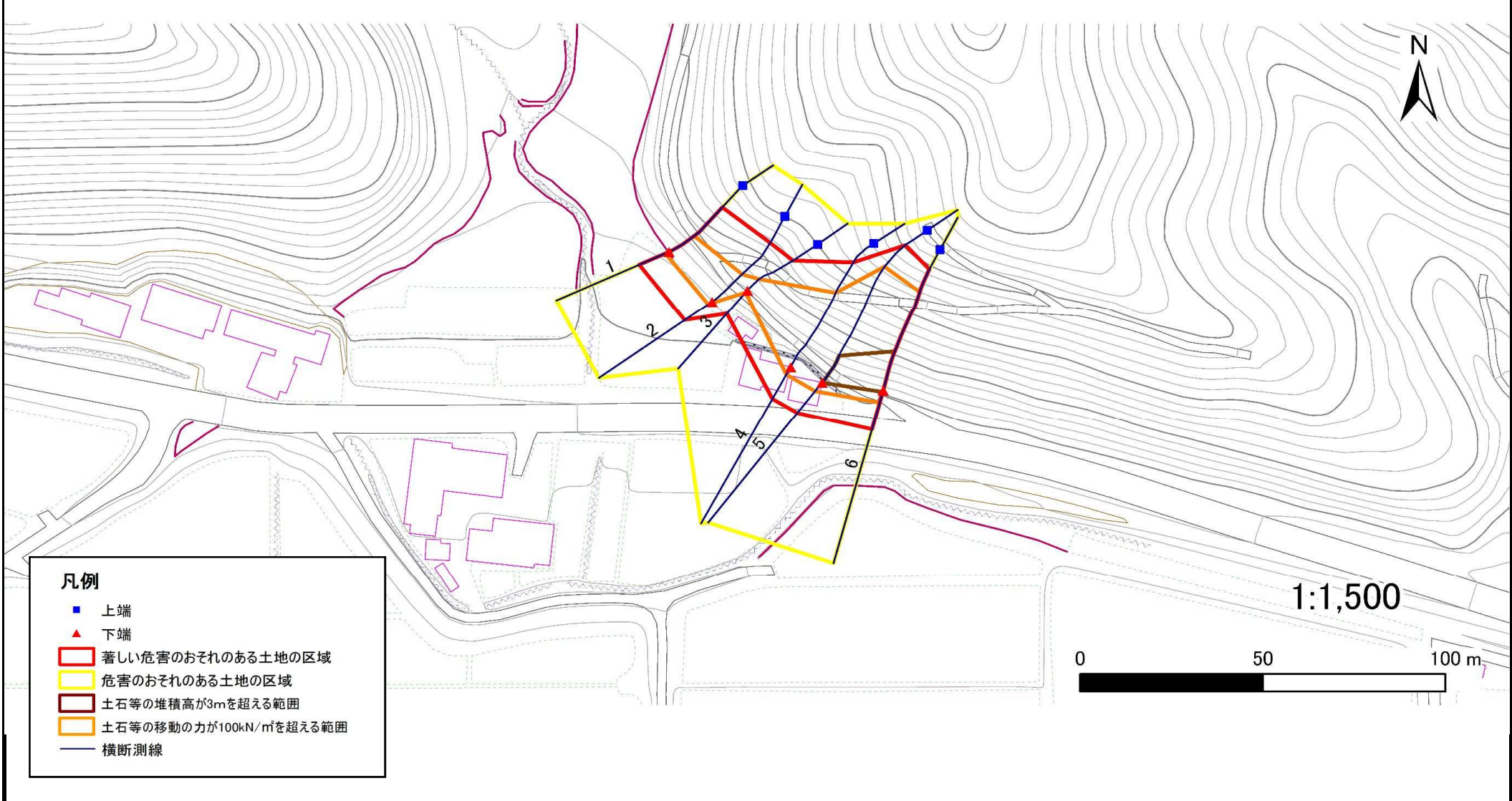
概況図(S=1:25,000)

急傾斜地の崩壊区域調査

様式3-1 危害のおそれのある土地、著しい危害のおそれのある土地の設定図

調査年度	平成25年度
------	--------

急傾斜地の位置	箇所番号	126B1009	箇所名	妙泉寺-1	所在地	遠野市附馬牛町東禅寺2地割
---------	------	----------	-----	-------	-----	---------------



凡例

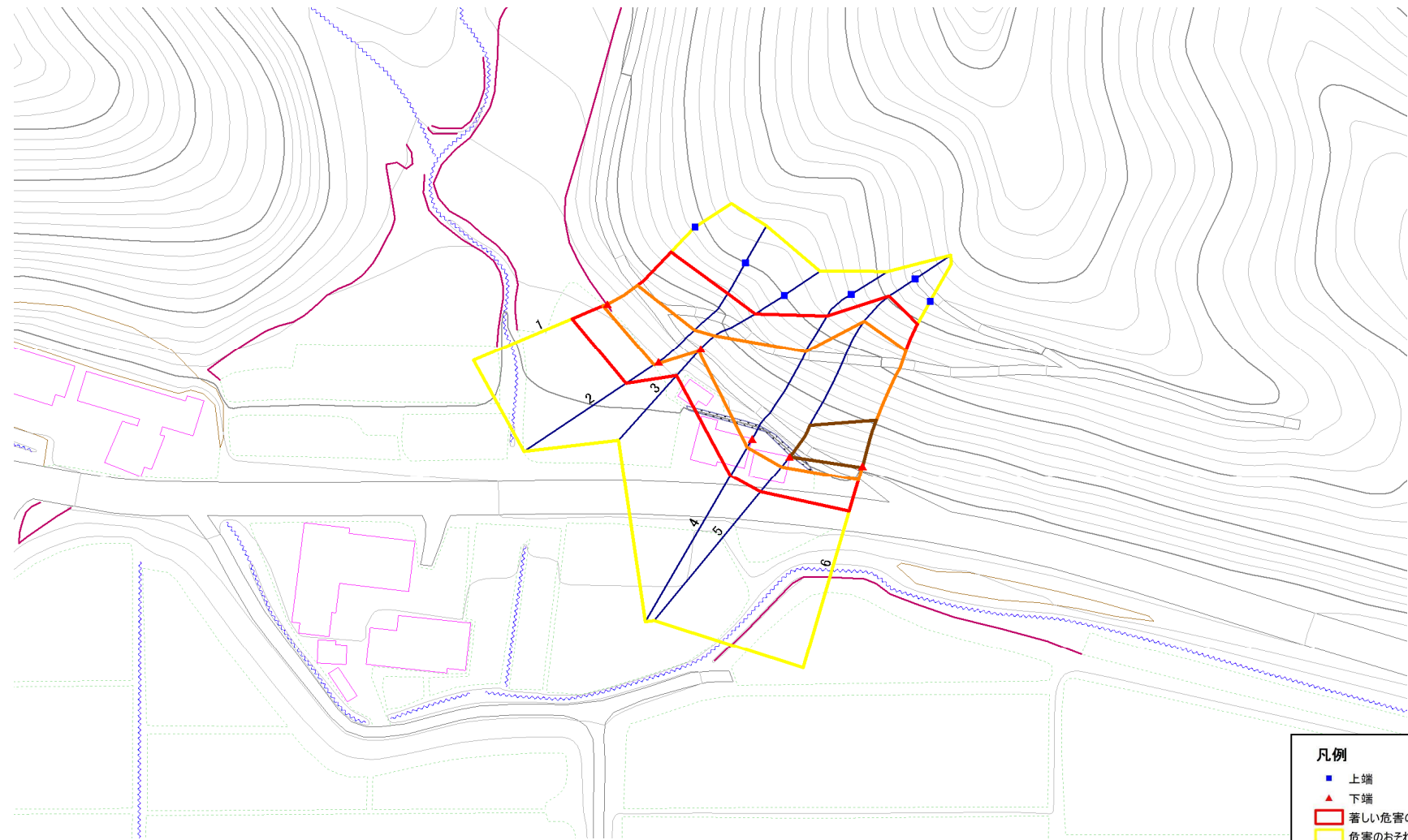
- 上端
- ▲ 下端
- 著しい危害のおそれのある土地の区域
- 危害のおそれのある土地の区域
- 土石等の堆積高が3mを超える範囲
- 土石等の移動の力が100kN/m²を超える範囲
- 横断測線

急傾斜地の崩壊区域調書

様式3-1 危害のおそれのある土地、著しい危害のおそれのある土地の設定図

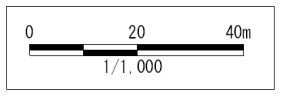
調査年度	平成25年度
------	--------

急傾斜地の位置	箇所番号	126B1009	箇所名	妙泉寺-1	所在地	遠野市附馬牛町東禅寺2地割
---------	------	----------	-----	-------	-----	---------------



凡例

- 上端
- ▲ 下端
- 著しい危害のおそれのある土地の区域
- 危害のおそれのある土地の区域
- 土石等の堆積高が3mを超える範囲
- 土石等の移動の力が100kN/mを超える範囲
- 横断測線



急傾斜地の崩壊区域調査

様式3-2 建築物に作用すると想定される衝撃に関する事項(1/1)

調査年度

平成25年度

急傾斜地の位置		箇所番号		126B1009		箇所名		妙泉寺-1		所在地		遠野市附馬牛町東禅寺2地割				
横断 測線 番号	急傾斜地の下端に隣接する土地								急傾斜地内							
	土石等の移動の高さと力の大きさ				土石等の堆積高さとの大きさ				土石等の移動の高さと力の大きさ				土石等の堆積高さとの大きさ			
	区分	高さ (m)	下端からの距離 (m)	力の大きさ (kN/m ²)	区分	下端からの水平 距離(m)	高さ (m)	力の大きさ (kN/m ²)	区分	高さ (m)	上端からの比高 (m)	力の大きさ (kN/m ²)	区分	上端からの比高 (m)	高さ (m)	力の大きさ (kN/m ²)
1	100kN/m ² を超える	1.00	0.00 ~ 1.11	116.68	3mを超える	— ~ —	—	—	100kN/m ² を超える	1.00	11.76 ~ 16.82	116.68	3mを超える	— ~ —	—	—
	それ以外	1.00	1.11 ~ 8.89	100.00	それ以外	0.00 ~ 8.89	2.15	11.51	それ以外	1.00	5.00 ~ 11.76	100.00	それ以外	5.00 ~ 16.82	2.15	11.51
2	100kN/m ² を超える	1.00	0.00 ~ 1.28	119.46	3mを超える	— ~ —	—	—	100kN/m ² を超える	1.00	12.02 ~ 18.78	119.46	3mを超える	— ~ —	—	—
	それ以外	1.00	1.28 ~ 9.07	100.00	それ以外	0.00 ~ 9.07	2.13	11.41	それ以外	1.00	5.00 ~ 12.02	100.00	それ以外	5.00 ~ 18.78	2.13	11.41
3	100kN/m ² を超える	1.00	0.00 ~ 0.71	110.54	3mを超える	— ~ —	—	—	100kN/m ² を超える	1.00	11.62 ~ 14.40	110.54	3mを超える	— ~ —	—	—
	それ以外	1.00	0.71 ~ 8.49	100.00	それ以外	0.00 ~ 8.49	1.99	10.65	それ以外	1.00	5.00 ~ 11.62	100.00	それ以外	5.00 ~ 14.40	1.99	10.65
4	100kN/m ² を超える	1.00	0.00 ~ 2.34	136.53	3mを超える	— ~ —	—	—	100kN/m ² を超える	1.00	11.26 ~ 26.79	136.53	3mを超える	— ~ —	—	—
	それ以外	1.00	2.34 ~ 10.13	100.00	それ以外	0.00 ~ 10.13	2.82	15.08	それ以外	1.00	5.00 ~ 11.26	100.00	それ以外	5.00 ~ 26.79	2.82	15.08
5	100kN/m ² を超える	1.00	0.00 ~ 3.10	149.36	3mを超える	0.00 ~ 0.03	3.02	16.14	100kN/m ² を超える	1.00	10.76 ~ 36.11	149.36	3mを超える	30.00 ~ 36.11	3.02	16.14
	それ以外	1.00	3.10 ~ 10.88	100.00	それ以外	0.03 ~ 10.88	3.00	16.05	それ以外	1.00	5.00 ~ 10.76	100.00	それ以外	5.00 ~ 30.00	3.00	16.05
6	100kN/m ² を超える	1.00	0.00 ~ 3.52	156.71	3mを超える	0.00 ~ 0.40	3.22	17.21	100kN/m ² を超える	1.00	10.56 ~ 34.15	156.71	3mを超える	25.00 ~ 34.15	3.22	17.21
	それ以外	1.00	3.52 ~ 11.30	100.00	それ以外	0.40 ~ 11.30	3.00	16.05	それ以外	1.00	5.00 ~ 10.56	100.00	それ以外	5.00 ~ 25.00	3.00	16.05
	100kN/m ² を超える		~		3mを超える	~			100kN/m ² を超える		~		3mを超える	~		
	それ以外		~		それ以外	~			それ以外		~		それ以外	~		
	100kN/m ² を超える		~		3mを超える	~			100kN/m ² を超える		~		3mを超える	~		
	それ以外		~		それ以外	~			それ以外		~		それ以外	~		
	100kN/m ² を超える		~		3mを超える	~			100kN/m ² を超える		~		3mを超える	~		
	それ以外		~		それ以外	~			それ以外		~		それ以外	~		
	100kN/m ² を超える		~		3mを超える	~			100kN/m ² を超える		~		3mを超える	~		
	それ以外		~		それ以外	~			それ以外		~		それ以外	~		
	100kN/m ² を超える		~		3mを超える	~			100kN/m ² を超える		~		3mを超える	~		
	それ以外		~		それ以外	~			それ以外		~		それ以外	~		
	100kN/m ² を超える		~		3mを超える	~			100kN/m ² を超える		~		3mを超える	~		
	それ以外		~		それ以外	~			それ以外		~		それ以外	~		