

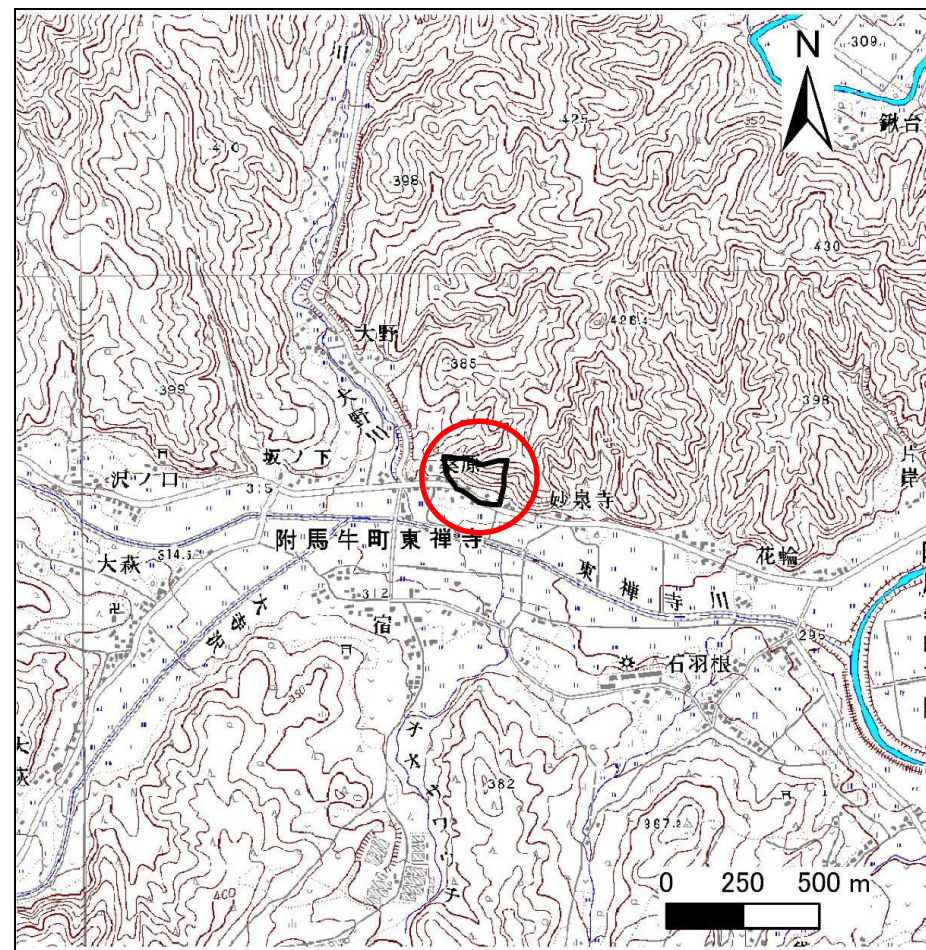
# 土砂災害防止に関する基礎調査(急傾斜地の崩壊)

表紙 概況、位置図

自然現象の種類	急傾斜地の崩壊
箇所番号	126B1006
箇所名	桑原
所在地	遠野市附馬牛町東禅寺3地割
調査機関	岩手県沿岸広域振興局遠野土木センター



位置図(S=1:200,000)



概況図(S=1:25,000)

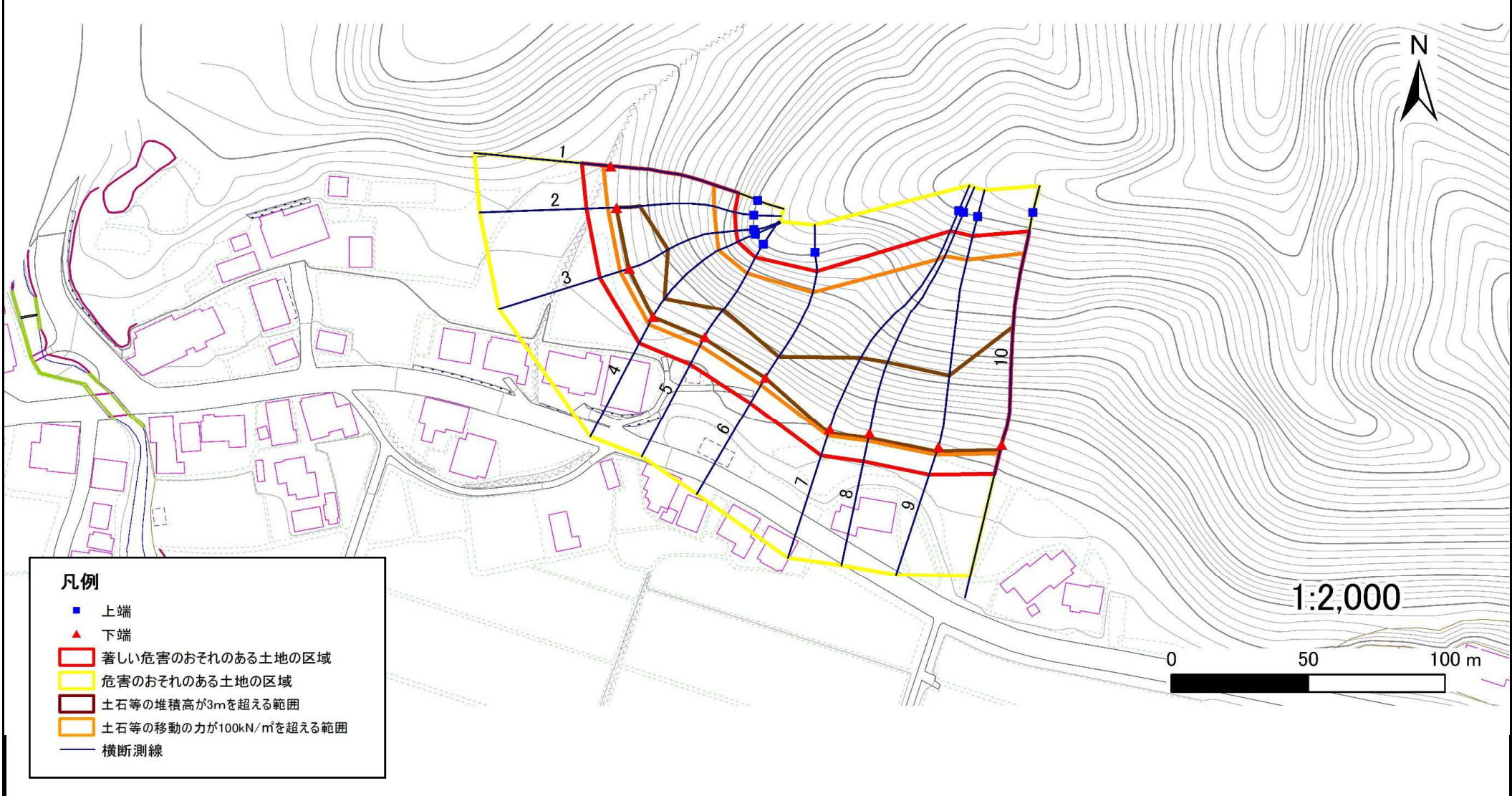


# 急傾斜地の崩壊区域調査

様式3-1 危害のおそれのある土地、著しい危害のおそれのある土地の設定図

調査年度 平成25年度

急傾斜地の位置	箇所番号	箇所名	所在地
	126B1006	桑原	遠野市附馬牛町東禅寺3地割

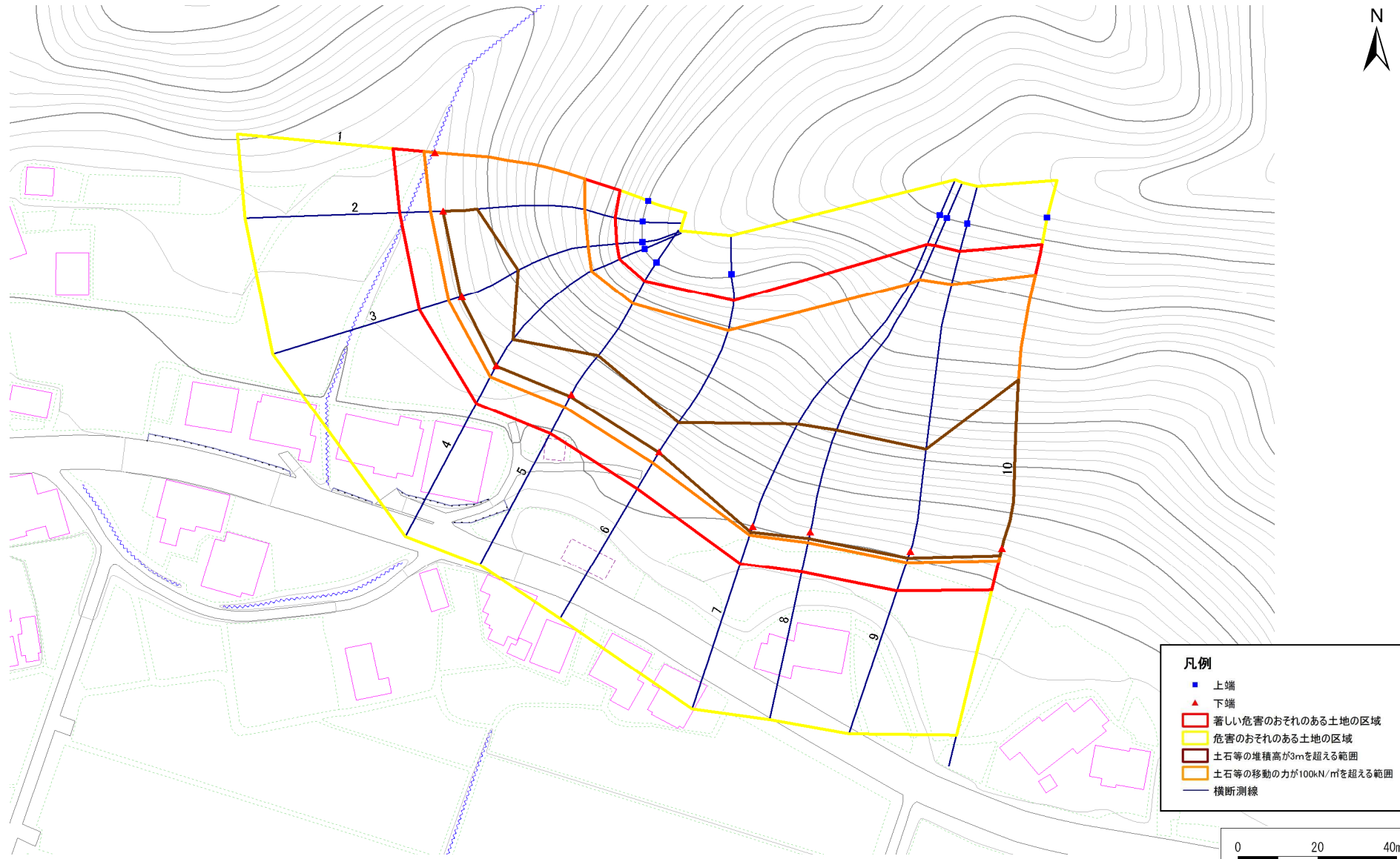


# 急傾斜地の崩壊区域調書

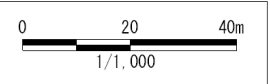
様式3-1 危害のおそれのある土地、著しい危害のおそれのある土地の設定図

調査年度	平成25年度
------	--------

急傾斜地の位置	箇所番号	126B1006	箇所名	桑原	所在地	遠野市附馬牛町東禅寺3地割
---------	------	----------	-----	----	-----	---------------



- 凡例**
- 上端
  - ▲ 下端
  - 著しい危害のおそれのある土地の区域
  - 危害のおそれのある土地の区域
  - 土石等の堆積高が3mを超える範囲
  - 土石等の移動の力が100kN/m<sup>2</sup>を超える範囲
  - 横断測線



# 急傾斜地の崩壊区域調査

様式3-2 建築物に作用すると想定される衝撃に関する事項(1/1)

調査年度 平成25年度

急傾斜地の位置		箇所番号		126B1006		箇所名		桑原		所在地		遠野市附馬牛町東禅寺3地割				
横断 測線 番号	急傾斜地の下端に隣接する土地								急傾斜地内							
	土石等の移動の高さと力の大きさ				土石等の堆積高さとの大きさ				土石等の移動の高さと力の大きさ				土石等の堆積高さとの大きさ			
	区分	高さ (m)	下端からの距離 (m)	力の大きさ (kN/m <sup>2</sup> )	区分	下端からの水平 距離(m)	高さ (m)	力の大きさ (kN/m <sup>2</sup> )	区分	高さ (m)	上端からの比高 (m)	力の大きさ (kN/m <sup>2</sup> )	区分	上端からの比高 (m)	高さ (m)	力の大きさ (kN/m <sup>2</sup> )
1	100kN/m <sup>2</sup> を超える	1.00	0.00 ~ 2.80	144.25	3mを超える	— ~ —	—	—	100kN/m <sup>2</sup> を超える	1.00	11.10 ~ 36.32	144.25	3mを超える	— ~ —	—	—
	それ以外	1.00	2.80 ~ 10.58	100.00	それ以外	0.00 ~ 10.58	2.94	15.74	それ以外	1.00	5.00 ~ 11.10	100.00	それ以外	5.00 ~ 36.32	2.94	15.74
2	100kN/m <sup>2</sup> を超える	1.00	0.00 ~ 3.21	151.26	3mを超える	0.00 ~ 0.10	3.05	16.31	100kN/m <sup>2</sup> を超える	1.00	10.66 ~ 36.07	151.26	3mを超える	30.00 ~ 36.07	3.05	16.31
	それ以外	1.00	3.21 ~ 10.99	100.00	それ以外	0.10 ~ 10.99	3.00	16.05	それ以外	1.00	5.00 ~ 10.66	100.00	それ以外	5.00 ~ 30.00	3.00	16.05
3	100kN/m <sup>2</sup> を超える	1.00	0.00 ~ 3.50	156.50	3mを超える	0.00 ~ 0.28	3.15	16.85	100kN/m <sup>2</sup> を超える	1.00	10.53 ~ 37.16	156.50	3mを超える	25.00 ~ 37.16	3.15	16.85
	それ以外	1.00	3.50 ~ 11.29	100.00	それ以外	0.28 ~ 11.29	3.00	16.05	それ以外	1.00	5.00 ~ 10.53	100.00	それ以外	5.00 ~ 25.00	3.00	16.05
4	100kN/m <sup>2</sup> を超える	1.00	0.00 ~ 3.27	152.36	3mを超える	0.00 ~ 0.14	3.07	16.43	100kN/m <sup>2</sup> を超える	1.00	10.61 ~ 35.78	152.36	3mを超える	30.00 ~ 35.78	3.07	16.43
	それ以外	1.00	3.27 ~ 11.05	100.00	それ以外	0.14 ~ 11.05	3.00	16.05	それ以外	1.00	5.00 ~ 10.61	100.00	それ以外	5.00 ~ 30.00	3.00	16.05
5	100kN/m <sup>2</sup> を超える	1.00	0.00 ~ 3.65	159.17	3mを超える	0.00 ~ 0.59	3.33	17.85	100kN/m <sup>2</sup> を超える	1.00	10.81 ~ 35.70	159.17	3mを超える	25.00 ~ 35.70	3.33	17.85
	それ以外	1.00	3.65 ~ 11.44	100.00	それ以外	0.59 ~ 11.44	3.00	16.05	それ以外	1.00	5.00 ~ 10.81	100.00	それ以外	5.00 ~ 25.00	3.00	16.05
6	100kN/m <sup>2</sup> を超える	1.00	0.00 ~ 3.23	151.76	3mを超える	0.00 ~ 0.11	3.05	16.34	100kN/m <sup>2</sup> を超える	1.00	10.65 ~ 36.52	151.76	3mを超える	30.00 ~ 36.52	3.05	16.34
	それ以外	1.00	3.23 ~ 11.02	100.00	それ以外	0.11 ~ 11.02	3.00	16.05	それ以外	1.00	5.00 ~ 10.65	100.00	それ以外	5.00 ~ 30.00	3.00	16.05
7	100kN/m <sup>2</sup> を超える	1.00	0.00 ~ 2.47	138.72	3mを超える	0.00 ~ 1.63	3.65	19.51	100kN/m <sup>2</sup> を超える	1.00	11.87 ~ 57.53	138.72	3mを超える	40.00 ~ 57.53	3.65	19.51
	それ以外	1.00	2.47 ~ 10.26	100.00	それ以外	1.63 ~ 10.26	3.00	16.05	それ以外	1.00	5.00 ~ 11.87	100.00	それ以外	5.00 ~ 40.00	3.00	16.05
8	100kN/m <sup>2</sup> を超える	1.00	0.00 ~ 2.89	145.84	3mを超える	0.00 ~ 1.80	3.74	20.01	100kN/m <sup>2</sup> を超える	1.00	11.22 ~ 57.55	145.84	3mを超える	40.00 ~ 57.55	3.74	20.01
	それ以外	1.00	2.89 ~ 10.68	100.00	それ以外	1.80 ~ 10.68	3.00	16.05	それ以外	1.00	5.00 ~ 11.22	100.00	それ以外	5.00 ~ 40.00	3.00	16.05
9	100kN/m <sup>2</sup> を超える	1.00	0.00 ~ 3.13	149.94	3mを超える	0.00 ~ 1.90	3.80	20.34	100kN/m <sup>2</sup> を超える	1.00	10.94 ~ 57.96	149.94	3mを超える	40.00 ~ 57.96	3.80	20.34
	それ以外	1.00	3.13 ~ 10.91	100.00	それ以外	1.90 ~ 10.91	3.00	16.05	それ以外	1.00	5.00 ~ 10.94	100.00	それ以外	5.00 ~ 40.00	3.00	16.05
10	100kN/m <sup>2</sup> を超える	1.00	0.00 ~ 3.38	154.39	3mを超える	0.00 ~ 2.01	3.87	20.73	100kN/m <sup>2</sup> を超える	1.00	10.72 ~ 60.97	154.39	3mを超える	30.00 ~ 60.97	3.87	20.73
	それ以外	1.00	3.38 ~ 11.17	100.00	それ以外	2.01 ~ 11.17	3.00	16.05	それ以外	1.00	5.00 ~ 10.72	100.00	それ以外	5.00 ~ 30.00	3.00	16.05
	100kN/m <sup>2</sup> を超える		~		3mを超える	~			100kN/m <sup>2</sup> を超える		~		3mを超える	~		
	それ以外		~		それ以外	~			それ以外		~		それ以外	~		
	100kN/m <sup>2</sup> を超える		~		3mを超える	~			100kN/m <sup>2</sup> を超える		~		3mを超える	~		
	それ以外		~		それ以外	~			それ以外		~		それ以外	~		
	100kN/m <sup>2</sup> を超える		~		3mを超える	~			100kN/m <sup>2</sup> を超える		~		3mを超える	~		
	それ以外		~		それ以外	~			それ以外		~		それ以外	~		
	100kN/m <sup>2</sup> を超える		~		3mを超える	~			100kN/m <sup>2</sup> を超える		~		3mを超える	~		
	それ以外		~		それ以外	~			それ以外		~		それ以外	~		