

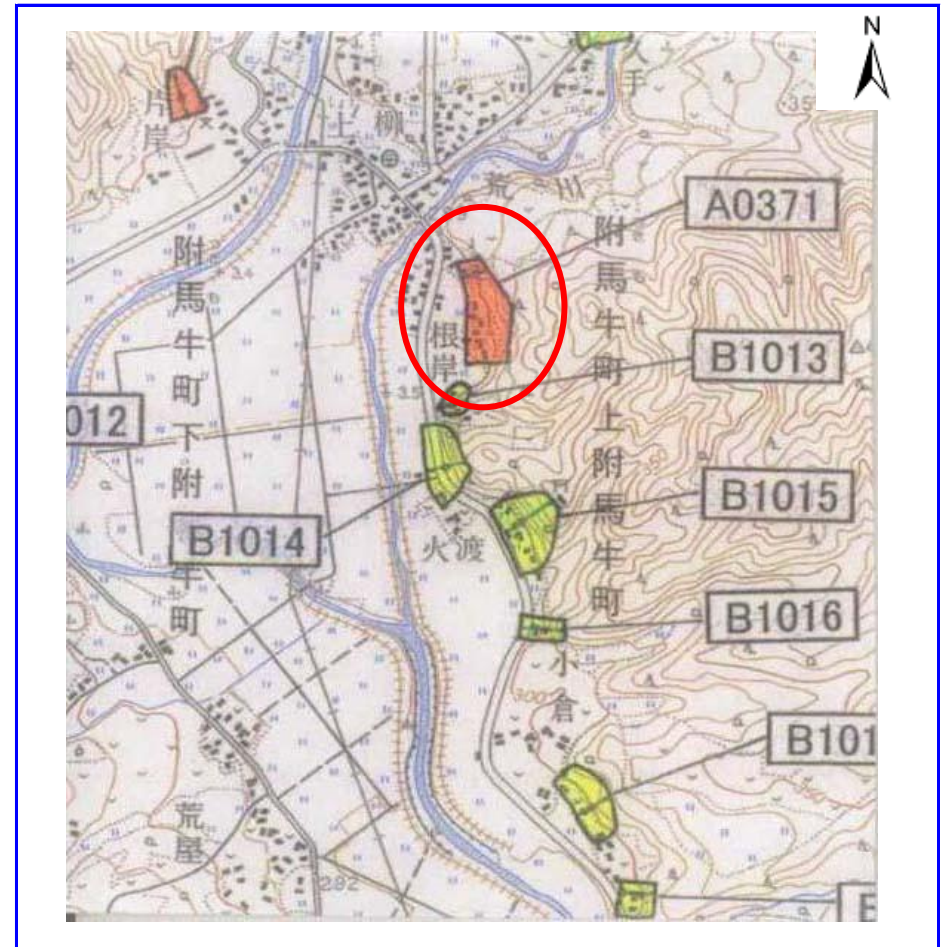
土砂災害防止に関する基礎調査(急傾斜地の崩壊)

表紙 概況、位置図

自然現象の種類	急傾斜地の崩壊
箇所番号	126A0371
箇所名	根岸
所在地	遠野市附馬牛町
調査機関	遠野地方振興局 土木部



位置図 (S=1:100,000)



概況図 (S=1:25,000)

岩手県

急傾斜地の崩壊区域調書

様式3-1 危害のおそれのある土地、著しい危害のおそれのある土地の設定図

調査年度

平成15年度

急傾斜地の位置

箇所番号

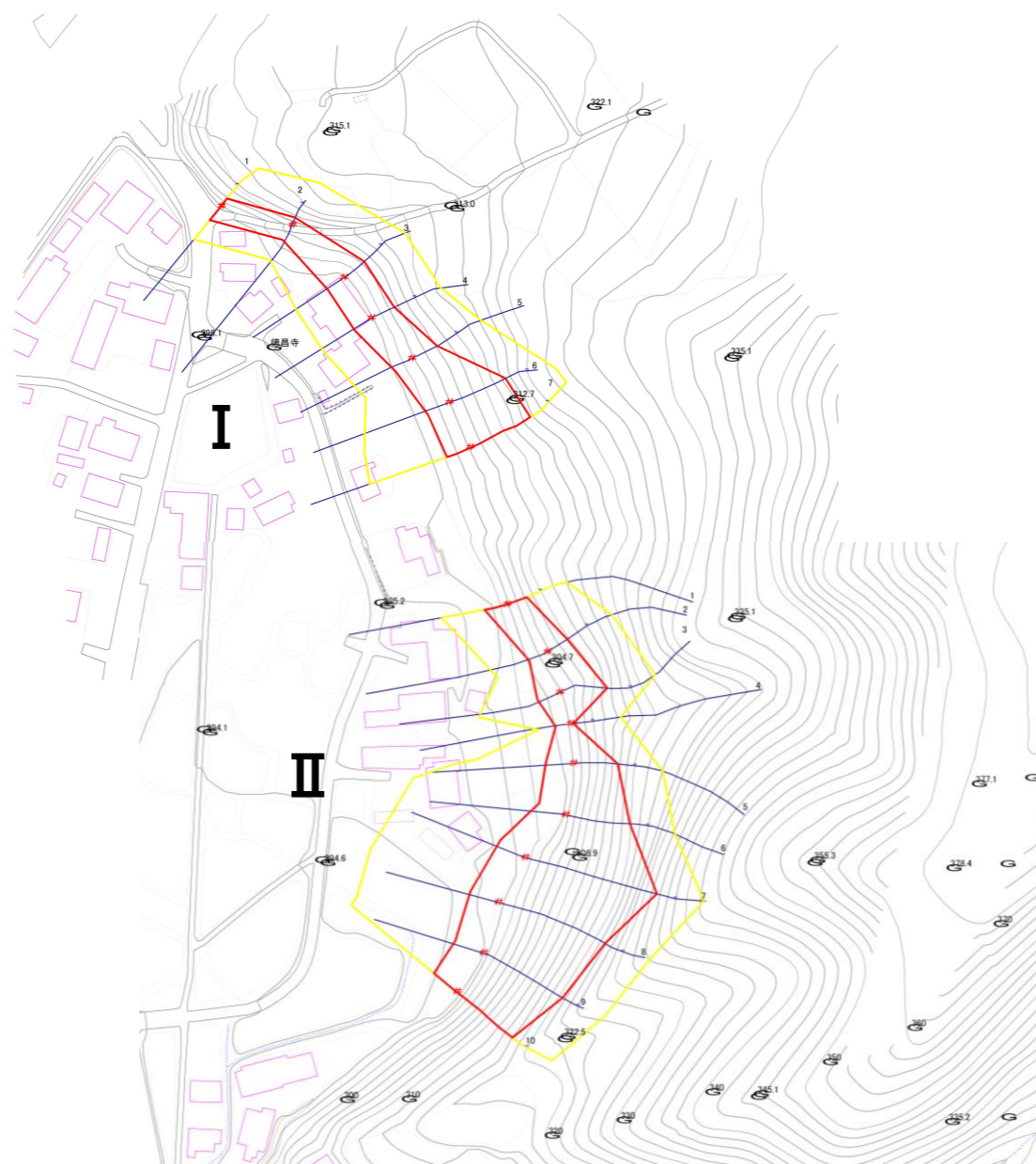
126A0371

箇所名

根岸

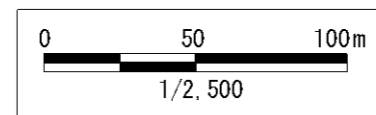
所在地

遠野市附馬牛町



凡例

- 上端
- ▲ 下端
- 著しい危害のおそれのある土地の区域
- 危害のおそれのある土地の区域
- 土石等の堆積高が3mを超える範囲
- 土石等の移動の力が100kN/m²を超える範囲
- 横断測線



急傾斜地の崩壊区域調書

様式3-1 危害のおそれのある土地、著しい危害のおそれのある土地の設定図

調査年度

平成15年度

急傾斜地の位置

箇所番号

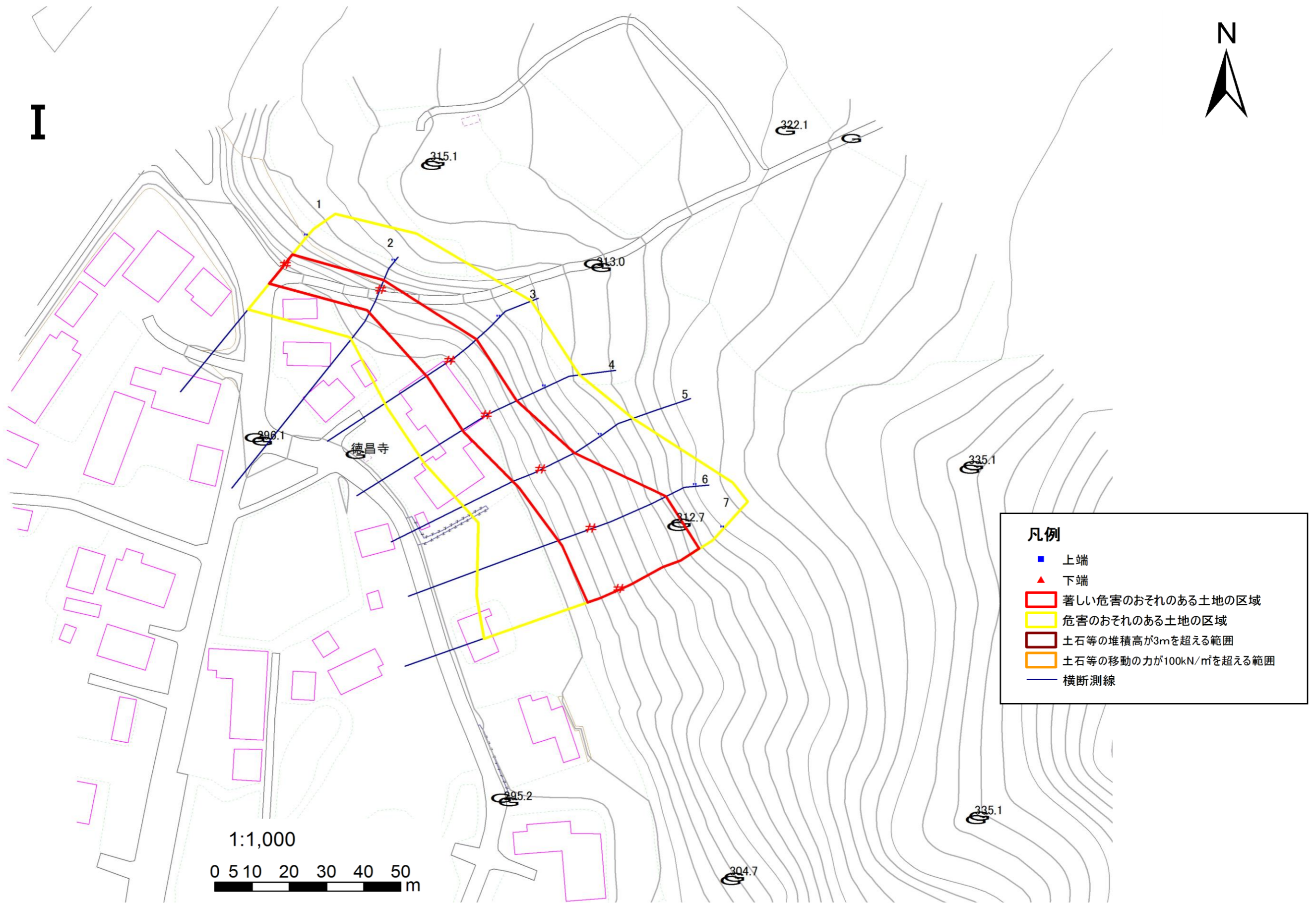
126A0371

箇所名

根岸

所在地

遠野市附馬牛町



凡例

- 上端
- ▲ 下端
- 著しい危害のおそれのある土地の区域
- 危害のおそれのある土地の区域
- 土石等の堆積高が3mを超える範囲
- 土石等の移動の力が100kN/m²を超える範囲
- 横断測線

急傾斜地の崩壊区域調書

様式3-1 危害のおそれのある土地、著しい危害のおそれのある土地の設定図

調査年度

平成15年度

急傾斜地の位置

箇所番号

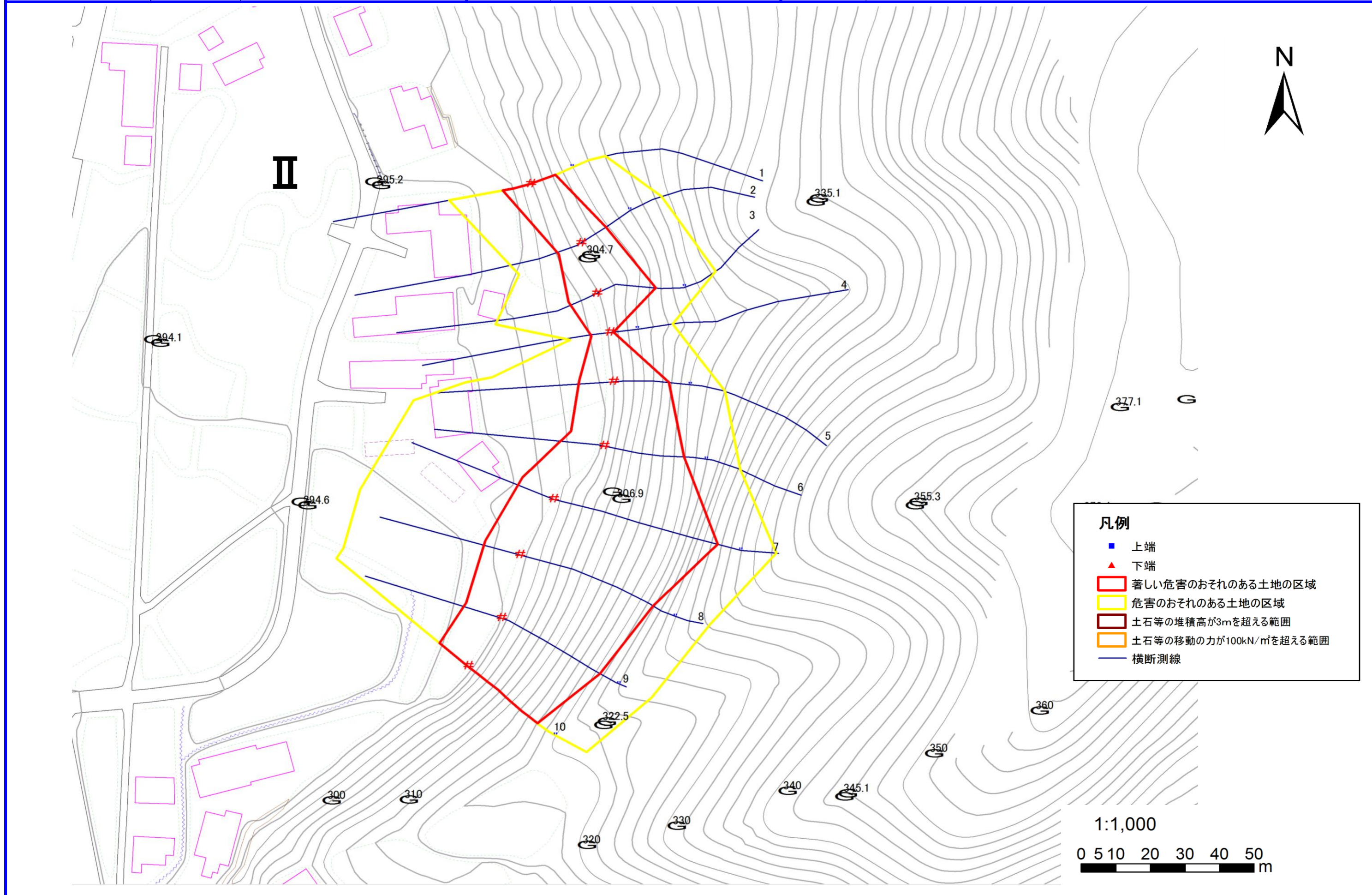
126A0371

箇所名

根岸

所在地

遠野市附馬牛町



凡例

- 上端
- ▲ 下端
- 著しい危害のおそれのある土地の区域
- 危害のおそれのある土地の区域
- 土石等の堆積高が3mを超える範囲
- 土石等の移動の力が100kN/m²を超える範囲
- 横断測線

1:1,000
0 5 10 20 30 40 50 m

急傾斜地の崩壊区域調査

様式3-2 建築物に作用すると想定される衝撃に関する事項 (1/2)

														調査年度	平成15年度		
急傾斜地の位置		126A0371				箇所名		根岸		所在地		遠野市附馬牛町					
横断 測線 番号	急傾斜地の下端に隣接する土地								急傾斜地内								
	土石等の移動の高さと力の大きさ				土砂等の堆積高さとの大きさ				土石等の移動の高さと力の大きさ				土砂等の堆積高さとの大きさ				
	区分	高さ (m)	下端からの距離 (m)	力の大きさ (kN/m ²)	区分	下端からの水平 距離(m)	高さ (m)	力の大きさ (kN/m ²)	区分	高さ (m)	上端からの比高 (m)	力の大きさ (kN/m ²)	区分	上端からの比高 (m)	高さ (m)	力の大きさ (kN/m ²)	
I-1	100kN/m ² を超える	-	- ~ -	-	3mを超える	- ~ -	-	-	100kN/m ² を超える	-	- ~ -	-	-	3mを超える	- ~ -	-	-
	それ以外	1.00	0.00 ~ 6.58	82.93	それ以外	0.00 ~ 6.58	1.79	9.40	それ以外	1.00	5.00 ~ 7.89	82.93	それ以外	5.00 ~ 7.89	1.79	9.40	
I-2	100kN/m ² を超える	-	- ~ -	-	3mを超える	- ~ -	-	-	100kN/m ² を超える	-	- ~ -	-	-	3mを超える	- ~ -	-	-
	それ以外	1.00	0.00 ~ 6.36	79.94	それ以外	0.00 ~ 6.36	1.85	9.68	それ以外	1.00	5.00 ~ 7.62	79.94	それ以外	5.00 ~ 7.62	1.85	9.68	
I-3	100kN/m ² を超える	-	- ~ -	-	3mを超える	- ~ -	-	-	100kN/m ² を超える	-	- ~ -	-	-	3mを超える	- ~ -	-	-
	それ以外	1.00	0.00 ~ 7.18	91.29	それ以外	0.00 ~ 7.18	1.93	10.14	それ以外	1.00	5.00 ~ 10.51	91.29	それ以外	5.00 ~ 10.51	1.93	10.14	
I-4	100kN/m ² を超える	-	- ~ -	-	3mを超える	- ~ -	-	-	100kN/m ² を超える	-	- ~ -	-	-	3mを超える	- ~ -	-	-
	それ以外	1.00	0.00 ~ 7.23	92.07	それ以外	0.00 ~ 7.23	1.95	10.21	それ以外	1.00	5.00 ~ 10.48	92.07	それ以外	5.00 ~ 10.48	1.95	10.21	
I-5	100kN/m ² を超える	-	- ~ -	-	3mを超える	- ~ -	-	-	100kN/m ² を超える	-	- ~ -	-	-	3mを超える	- ~ -	-	-
	それ以外	1.00	0.00 ~ 7.36	93.84	それ以外	0.00 ~ 7.36	1.94	10.16	それ以外	1.00	5.00 ~ 11.01	93.84	それ以外	5.00 ~ 11.01	1.94	10.16	
I-6	100kN/m ² を超える	1.00	0.00 ~ 0.94	114.15	3mを超える	- ~ -	-	-	100kN/m ² を超える	1.00	12.69 ~ 17.88	114.15	3mを超える	- ~ -	-	-	-
	それ以外	1.00	0.94 ~ 8.73	100.00	それ以外	0.00 ~ 8.73	2.10	11.00	それ以外	1.00	5.00 ~ 12.69	100.00	それ以外	5.00 ~ 17.88	2.10	11.00	
I-7	100kN/m ² を超える	1.00	0.00 ~ 1.14	117.12	3mを超える	- ~ -	-	-	100kN/m ² を超える	1.00	12.62 ~ 19.28	117.12	3mを超える	- ~ -	-	-	-
	それ以外	1.00	1.14 ~ 8.92	100.00	それ以外	0.00 ~ 8.92	2.10	11.02	それ以外	1.00	5.00 ~ 12.62	100.00	それ以外	5.00 ~ 19.28	2.10	11.02	
	100kN/m ² を超える		~		3mを超える	~			100kN/m ² を超える		~		3mを超える	~			
	それ以外		~		それ以外	~			それ以外		~		それ以外	~			
	100kN/m ² を超える		~		3mを超える	~			100kN/m ² を超える		~		3mを超える	~			
	それ以外		~		それ以外	~			それ以外		~		それ以外	~			
	100kN/m ² を超える		~		3mを超える	~			100kN/m ² を超える		~		3mを超える	~			
	それ以外		~		それ以外	~			それ以外		~		それ以外	~			
	100kN/m ² を超える		~		3mを超える	~			100kN/m ² を超える		~		3mを超える	~			
	それ以外		~		それ以外	~			それ以外		~		それ以外	~			
	100kN/m ² を超える		~		3mを超える	~			100kN/m ² を超える		~		3mを超える	~			
	それ以外		~		それ以外	~			それ以外		~		それ以外	~			
	100kN/m ² を超える		~		3mを超える	~			100kN/m ² を超える		~		3mを超える	~			
	それ以外		~		それ以外	~			それ以外		~		それ以外	~			

急傾斜地の崩壊区域調書

様式3-2 建築物に作用すると想定される衝撃に関する事項(2/2)

調査年度 平成15年度

急傾斜地の位置		126A0371				箇所名		根岸		所在地		遠野市附馬牛町				
横断 測線 番号	急傾斜地の下端に隣接する土地								急傾斜地内							
	土石等の移動の高さと力の大きさ				土砂等の堆積高さとの大きさ				土石等の移動の高さと力の大きさ				土砂等の堆積高さとの大きさ			
	区分	高さ (m)	下端からの距離 (m)	力の大きさ (kN/m ²)	区分	下端からの水平 距離(m)	高さ (m)	力の大きさ (kN/m ²)	区分	高さ (m)	上端からの比高 (m)	力の大きさ (kN/m ²)	区分	上端からの比高 (m)	高さ (m)	力の大きさ (kN/m ²)
II-1	100kN/m ² を超える	1.00	0.00 ~ 0.39	105.82	3mを超える	- ~ -	-	-	100kN/m ² を超える	1.00	10.92 ~ 12.00	105.82	3mを超える	- ~ -	-	-
	それ以外	1.00	0.39 ~ 8.18	100.00	それ以外	0.00 ~ 8.18	2.33	12.23	それ以外	1.00	5.00 ~ 10.92	100.00	それ以外	5.00 ~ 12.00	2.33	12.23
II-2	100kN/m ² を超える	-	- ~ -	-	3mを超える	- ~ -	-	-	100kN/m ² を超える	-	- ~ -	-	3mを超える	- ~ -	-	-
	それ以外	1.00	0.00 ~ 7.02	89.06	それ以外	0.00 ~ 7.02	1.93	10.13	それ以外	1.00	5.00 ~ 10.06	89.06	それ以外	5.00 ~ 10.06	1.93	10.13
II-3	100kN/m ² を超える	1.00	0.00 ~ 0.55	108.20	3mを超える	- ~ -	-	-	100kN/m ² を超える	1.00	12.67 ~ 15.29	108.20	3mを超える	- ~ -	-	-
	それ以外	1.00	0.55 ~ 8.34	100.00	それ以外	0.00 ~ 8.34	2.10	11.00	それ以外	1.00	5.00 ~ 12.67	100.00	それ以外	5.00 ~ 15.29	2.10	11.00
II-4	100kN/m ² を超える	-	- ~ -	-	3mを超える	- ~ -	-	-	100kN/m ² を超える	-	- ~ -	-	3mを超える	- ~ -	-	-
	それ以外	1.00	0.00 ~ 5.22	65.14	それ以外	0.00 ~ 5.22	1.68	8.81	それ以外	1.00	5.00 ~ 5.66	65.14	それ以外	5.00 ~ 5.66	1.68	8.81
II-5	100kN/m ² を超える	1.00	0.00 ~ 1.90	129.25	3mを超える	- ~ -	-	-	100kN/m ² を超える	1.00	10.53 ~ 17.48	129.25	3mを超える	- ~ -	-	-
	それ以外	1.00	1.90 ~ 9.68	100.00	それ以外	0.00 ~ 9.68	2.38	12.47	それ以外	1.00	5.00 ~ 10.53	100.00	それ以外	5.00 ~ 17.48	2.38	12.47
II-6	100kN/m ² を超える	1.00	0.00 ~ 2.48	138.78	3mを超える	- ~ -	-	-	100kN/m ² を超える	1.00	10.59 ~ 22.15	138.78	3mを超える	- ~ -	-	-
	それ以外	1.00	2.48 ~ 10.26	100.00	それ以外	0.00 ~ 10.26	2.64	13.87	それ以外	1.00	5.00 ~ 10.59	100.00	それ以外	5.00 ~ 22.15	2.64	13.87
II-7	100kN/m ² を超える	1.00	0.00 ~ 3.16	150.49	3mを超える	0.00 ~ 0.03	3.01	15.81	100kN/m ² を超える	1.00	10.76 ~ 39.22	150.49	3mを超える	30.00 ~ 39.22	3.01	15.81
	それ以外	1.00	3.16 ~ 10.95	100.00	それ以外	0.03 ~ 10.95	3.00	15.73	それ以外	1.00	5.00 ~ 10.76	100.00	それ以外	5.00 ~ 30.00	3.00	15.73
II-8	100kN/m ² を超える	1.00	0.00 ~ 2.85	145.12	3mを超える	- ~ -	-	-	100kN/m ² を超える	1.00	10.92 ~ 32.99	145.12	3mを超える	- ~ -	-	-
	それ以外	1.00	2.85 ~ 10.64	100.00	それ以外	0.00 ~ 10.64	2.97	15.60	それ以外	1.00	5.00 ~ 10.92	100.00	それ以外	5.00 ~ 32.99	2.97	15.60
II-9	100kN/m ² を超える	1.00	0.00 ~ 3.18	150.74	3mを超える	0.00 ~ 0.24	3.13	16.39	100kN/m ² を超える	1.00	10.54 ~ 30.00	150.74	3mを超える	25.00 ~ 30.00	3.13	16.39
	それ以外	1.00	3.18 ~ 10.96	100.00	それ以外	0.24 ~ 10.96	3.00	15.73	それ以外	1.00	5.00 ~ 10.54	100.00	それ以外	5.00 ~ 25.00	3.00	15.73
II-10	100kN/m ² を超える	1.00	0.00 ~ 2.83	144.69	3mを超える	- ~ -	-	-	100kN/m ² を超える	1.00	10.54 ~ 24.92	144.69	3mを超える	- ~ -	-	-
	それ以外	1.00	2.83 ~ 10.61	100.00	それ以外	0.00 ~ 10.61	2.68	14.06	それ以外	1.00	5.00 ~ 10.54	100.00	それ以外	5.00 ~ 24.92	2.68	14.06
	100kN/m ² を超える		~		3mを超える	~			100kN/m ² を超える		~		3mを超える	~		
	それ以外		~		それ以外	~			それ以外		~		それ以外	~		
	100kN/m ² を超える		~		3mを超える	~			100kN/m ² を超える		~		3mを超える	~		
	それ以外		~		それ以外	~			それ以外		~		それ以外	~		
	100kN/m ² を超える		~		3mを超える	~			100kN/m ² を超える		~		3mを超える	~		
	それ以外		~		それ以外	~			それ以外		~		それ以外	~		
	100kN/m ² を超える		~		3mを超える	~			100kN/m ² を超える		~		3mを超える	~		
	それ以外		~		それ以外	~			それ以外		~		それ以外	~		