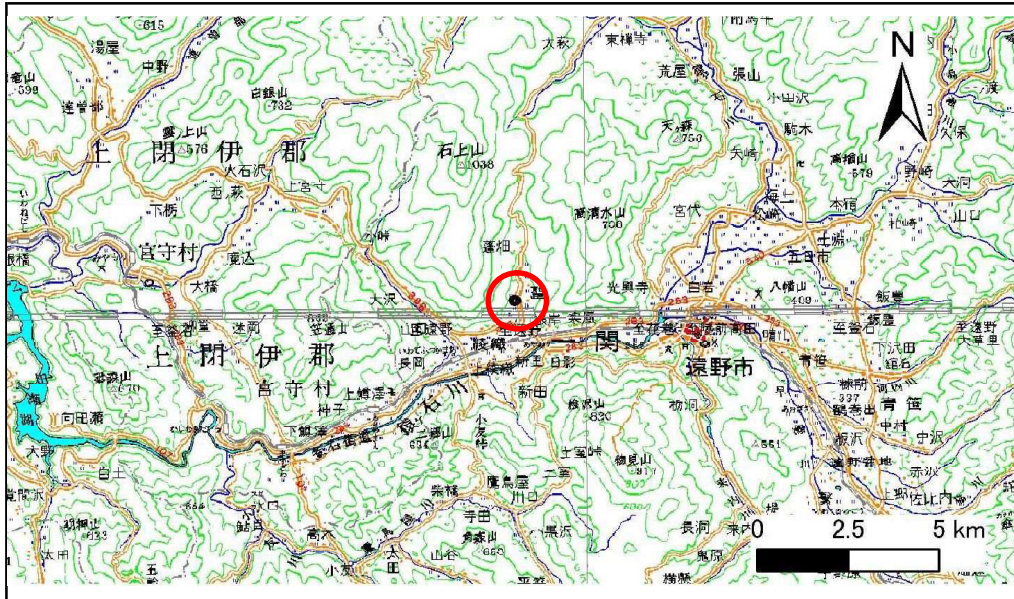


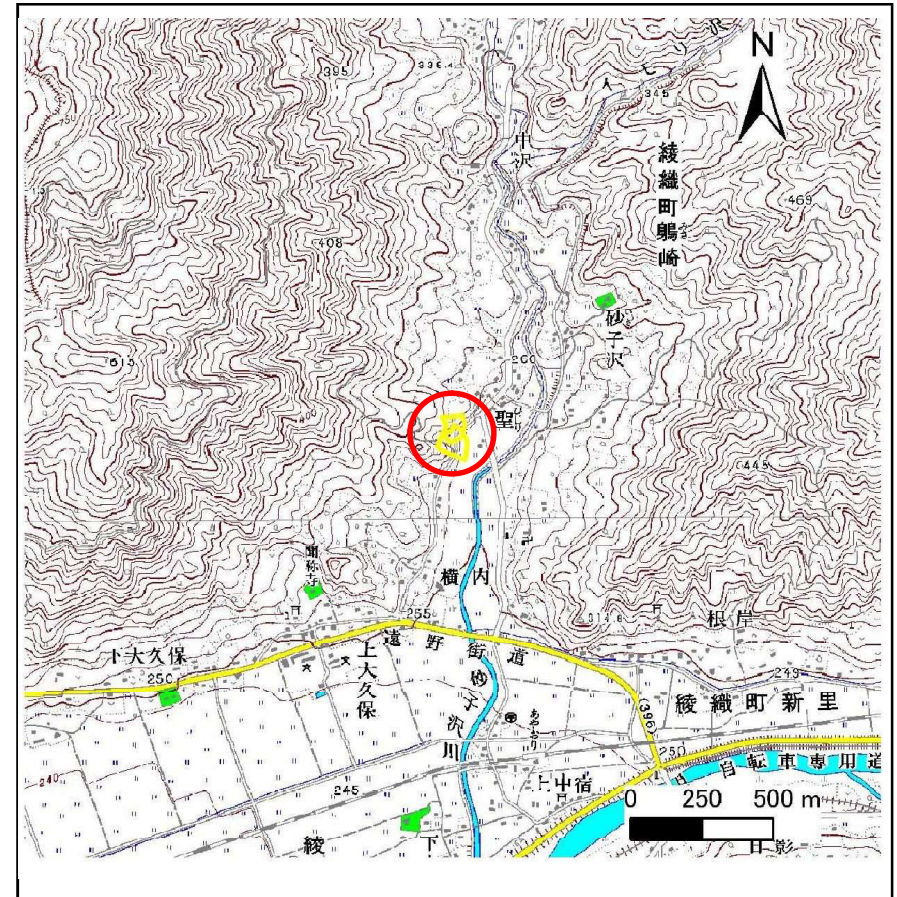
# 土砂災害防止に関する基礎調査(急傾斜地の崩壊)

表紙 概況、位置図

自然現象の種類	急傾斜地の崩壊
箇所番号	125E1002
箇所名	横内-1
所在地	遠野市綾織町鶺崎
調査機関	遠野土木センター



位置図(S=1:200,000)



概況図(S=1:25,000)

# 急傾斜地の崩壊区域調査

様式3-1 危害のおそれのある土地、著しい危害のおそれのある土地の設定図

調査年度

平成20年度

急傾斜地の位置

箇所番号

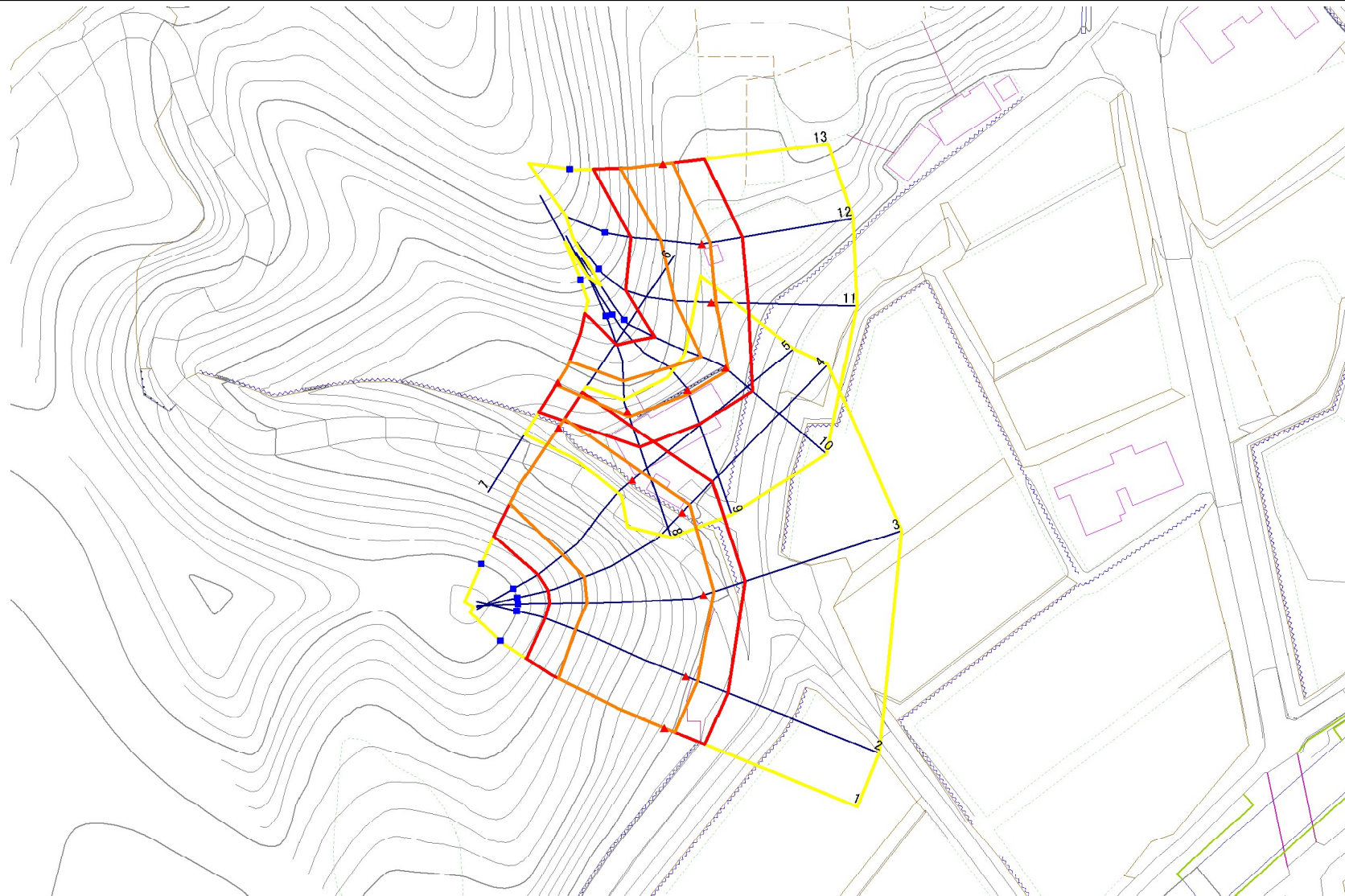
125E1002

箇所名

横内-1

所在地

遠野市綾織町鴉崎



凡例

■ 上端

— 横断測線

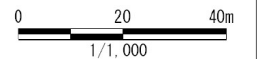
■ 危害のおそれのある土地の区域

■ 土石等の移動による力が100kN/m<sup>2</sup>を超える範囲

▲ 下端

■ 著しい危害のおそれのある土地の区域

■ 土石等の堆積高が3mを超える範囲



## 急傾斜地の崩壊区域調書

様式3-2 建築物に作用すると想定される衝撃に関する事項(1/1)

調査年度 平成20年度

急傾斜地の位置		箇所番号			箇所名				所在地		急傾斜地内					
		125E1002			横内-1				遠野市綾織町鶯崎							
横断 測線 番号	急傾斜地の下端に隣接する土地								急傾斜地内							
	土石等の移動の高さと力の大きさ				土石等の堆積高さとの大きさ				土石等の移動の高さと力の大きさ				土石等の堆積高さとの大きさ			
	区分	高さ (m)	下端からの距離 (m)	力の大きさ (kN/m <sup>2</sup> )	区分	下端からの水平 距離(m)	高さ (m)	力の大きさ (kN/m <sup>2</sup> )	区分	高さ (m)	上端からの比高 (m)	力の大きさ (kN/m <sup>2</sup> )	区分	上端からの比高 (m)	高さ (m)	力の大きさ (kN/m <sup>2</sup> )
1	100kN/m <sup>2</sup> を超える	1.00	0.00 ~ 2.66	141.94	3mを超える	- ~ -	-	-	100kN/m <sup>2</sup> を超える	1.00	11.00 ~ 29.67	141.94	3mを超える	- ~ -	-	-
	それ以外	1.00	2.66 ~ 10.45	100.00	それ以外	0.00 ~ 10.45	2.86	15.29	それ以外	1.00	5.00 ~ 11.00	100.00	それ以外	5.00 ~ 29.67	2.86	15.29
2	100kN/m <sup>2</sup> を超える	1.00	0.00 ~ 3.09	149.21	3mを超える	0.00 ~ 0.13	3.06	16.39	100kN/m <sup>2</sup> を超える	1.00	10.62 ~ 31.28	149.21	3mを超える	30.00 ~ 31.28	3.06	16.39
	それ以外	1.00	3.09 ~ 10.87	100.00	それ以外	0.13 ~ 10.87	3.00	16.05	それ以外	1.00	5.00 ~ 10.62	100.00	それ以外	5.00 ~ 30.00	3.00	16.05
3	100kN/m <sup>2</sup> を超える	1.00	0.00 ~ 2.66	141.95	3mを超える	- ~ -	-	-	100kN/m <sup>2</sup> を超える	1.00	10.99 ~ 29.61	141.95	3mを超える	- ~ -	-	-
	それ以外	1.00	2.66 ~ 10.45	100.00	それ以外	0.00 ~ 10.45	2.86	15.30	それ以外	1.00	5.00 ~ 10.99	100.00	それ以外	5.00 ~ 29.61	2.86	15.30
4	100kN/m <sup>2</sup> を超える	1.00	0.00 ~ 2.60	140.94	3mを超える	- ~ -	-	-	100kN/m <sup>2</sup> を超える	1.00	11.08 ~ 29.71	140.94	3mを超える	- ~ -	-	-
	それ以外	1.00	2.60 ~ 10.39	100.00	それ以外	0.00 ~ 10.39	2.84	15.22	それ以外	1.00	5.00 ~ 11.08	100.00	それ以外	5.00 ~ 29.71	2.84	15.22
5	100kN/m <sup>2</sup> を超える	1.00	0.00 ~ 3.04	148.34	3mを超える	- ~ -	-	-	100kN/m <sup>2</sup> を超える	1.00	10.57 ~ 28.79	148.34	3mを超える	- ~ -	-	-
	それ以外	1.00	3.04 ~ 10.82	100.00	それ以外	0.00 ~ 10.82	2.99	15.98	それ以外	1.00	5.00 ~ 10.57	100.00	それ以外	5.00 ~ 28.79	2.99	15.98
6	100kN/m <sup>2</sup> を超える	1.00	0.00 ~ 2.52	139.55	3mを超える	- ~ -	-	-	100kN/m <sup>2</sup> を超える	1.00	10.88 ~ 25.60	139.55	3mを超える	- ~ -	-	-
	それ以外	1.00	2.52 ~ 10.31	100.00	それ以外	0.00 ~ 10.31	2.88	15.42	それ以外	1.00	5.00 ~ 10.88	100.00	それ以外	5.00 ~ 25.60	2.88	15.42
7	100kN/m <sup>2</sup> を超える	1.00	0.00 ~ 0.76	111.28	3mを超える	- ~ -	-	-	100kN/m <sup>2</sup> を超える	1.00	12.21 ~ 15.67	111.28	3mを超える	- ~ -	-	-
	それ以外	1.00	0.76 ~ 8.54	100.00	それ以外	0.00 ~ 8.54	2.12	11.35	それ以外	1.00	5.00 ~ 12.21	100.00	それ以外	5.00 ~ 15.67	2.12	11.35
8	100kN/m <sup>2</sup> を超える	1.00	0.00 ~ 1.31	119.79	3mを超える	- ~ -	-	-	100kN/m <sup>2</sup> を超える	1.00	10.97 ~ 16.00	119.79	3mを超える	- ~ -	-	-
	それ以外	1.00	1.31 ~ 9.09	100.00	それ以外	0.00 ~ 9.09	2.23	11.94	それ以外	1.00	5.00 ~ 10.97	100.00	それ以外	5.00 ~ 16.00	2.23	11.94
9	100kN/m <sup>2</sup> を超える	1.00	0.00 ~ 0.99	114.91	3mを超える	- ~ -	-	-	100kN/m <sup>2</sup> を超える	1.00	11.70 ~ 16.00	114.91	3mを超える	- ~ -	-	-
	それ以外	1.00	0.99 ~ 8.78	100.00	それ以外	0.00 ~ 8.78	2.15	11.53	それ以外	1.00	5.00 ~ 11.70	100.00	それ以外	5.00 ~ 16.00	2.15	11.53
10	100kN/m <sup>2</sup> を超える	1.00	0.00 ~ 0.81	112.12	3mを超える	- ~ -	-	-	100kN/m <sup>2</sup> を超える	1.00	12.22 ~ 16.00	112.12	3mを超える	- ~ -	-	-
	それ以外	1.00	0.81 ~ 8.60	100.00	それ以外	0.00 ~ 8.60	2.12	11.35	それ以外	1.00	5.00 ~ 12.22	100.00	それ以外	5.00 ~ 16.00	2.12	11.35
11	100kN/m <sup>2</sup> を超える	1.00	0.00 ~ 1.05	115.76	3mを超える	- ~ -	-	-	100kN/m <sup>2</sup> を超える	1.00	12.17 ~ 17.40	115.76	3mを超える	- ~ -	-	-
	それ以外	1.00	1.05 ~ 8.83	100.00	それ以外	0.00 ~ 8.83	2.12	11.37	それ以外	1.00	5.00 ~ 12.17	100.00	それ以外	5.00 ~ 17.40	2.12	11.37
12	100kN/m <sup>2</sup> を超える	1.00	0.00 ~ 2.06	131.86	3mを超える	- ~ -	-	-	100kN/m <sup>2</sup> を超える	1.00	10.53 ~ 18.34	131.86	3mを超える	- ~ -	-	-
	それ以外	1.00	2.06 ~ 9.84	100.00	それ以外	0.00 ~ 9.84	2.38	12.76	それ以外	1.00	5.00 ~ 10.53	100.00	それ以外	5.00 ~ 18.34	2.38	12.76
13	100kN/m <sup>2</sup> を超える	1.00	0.00 ~ 2.31	136.05	3mを超える	- ~ -	-	-	100kN/m <sup>2</sup> を超える	1.00	10.88 ~ 20.00	136.05	3mを超える	- ~ -	-	-
	それ以外	1.00	2.31 ~ 10.10	100.00	それ以外	0.00 ~ 10.10	2.88	15.41	それ以外	1.00	5.00 ~ 10.88	100.00	それ以外	5.00 ~ 20.00	2.88	15.41
	100kN/m <sup>2</sup> を超える		~		3mを超える	~			100kN/m <sup>2</sup> を超える		~		3mを超える	~		
	それ以外		~		それ以外	~			それ以外		~		それ以外	~		
	100kN/m <sup>2</sup> を超える		~		3mを超える	~			100kN/m <sup>2</sup> を超える		~		3mを超える	~		
	それ以外		~		それ以外	~			それ以外		~		それ以外	~		