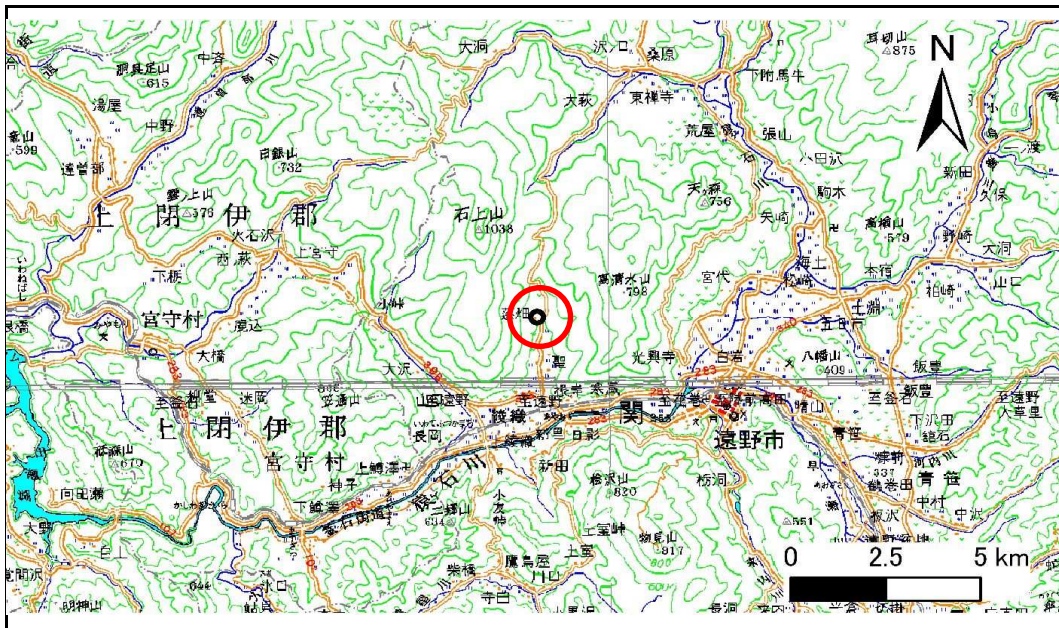


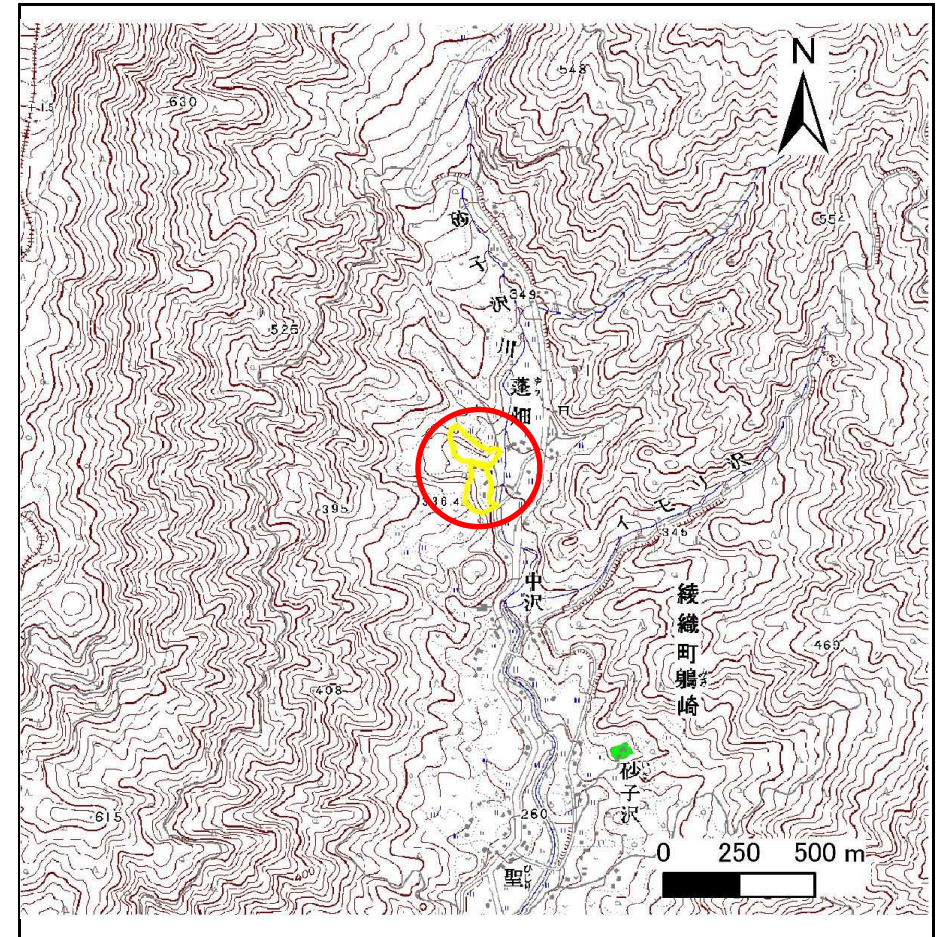
土砂災害防止に関する基礎調査(急傾斜地の崩壊)

表紙 概況、位置図

自然現象の種類	急傾斜地の崩壊
箇所番号	125B1009
箇所名	蓬畑-1
所在地	遠野市綾織町鶺崎
調査機関	遠野土木センター



位置図(S=1:200,000)



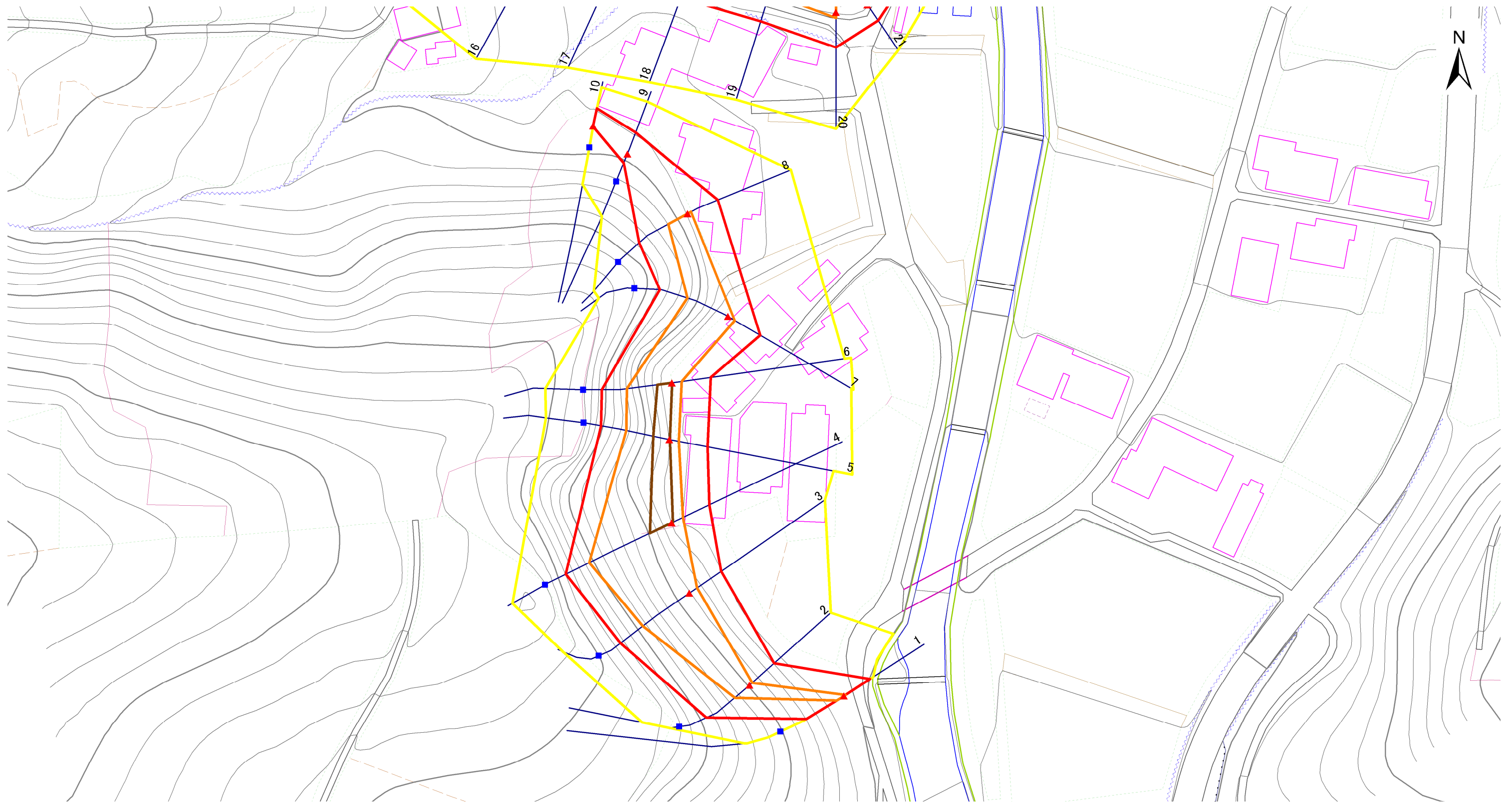
概況図(S=1:25,000)

急傾斜地の崩壊区域調書

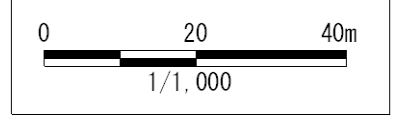
様式3-1 危害のおそれのある土地、著しい危害のおそれのある土地の設定図(1/2)

調査年度	平成20年度
------	--------

急傾斜地の位置	箇所番号	125B1009	箇所名	蓬畑-1	所在地	遠野市綾織町鶉崎
---------	------	----------	-----	------	-----	----------



凡例	■ 上端	— 横断測線	▭ 危害のおそれのある土地の区域	▭ 土石等の移動による力が100kN/m ² を超える範囲
	▲ 下端		▭ 著しい危害のおそれのある土地の区域	▭ 土石等の堆積高が3mを超える範囲



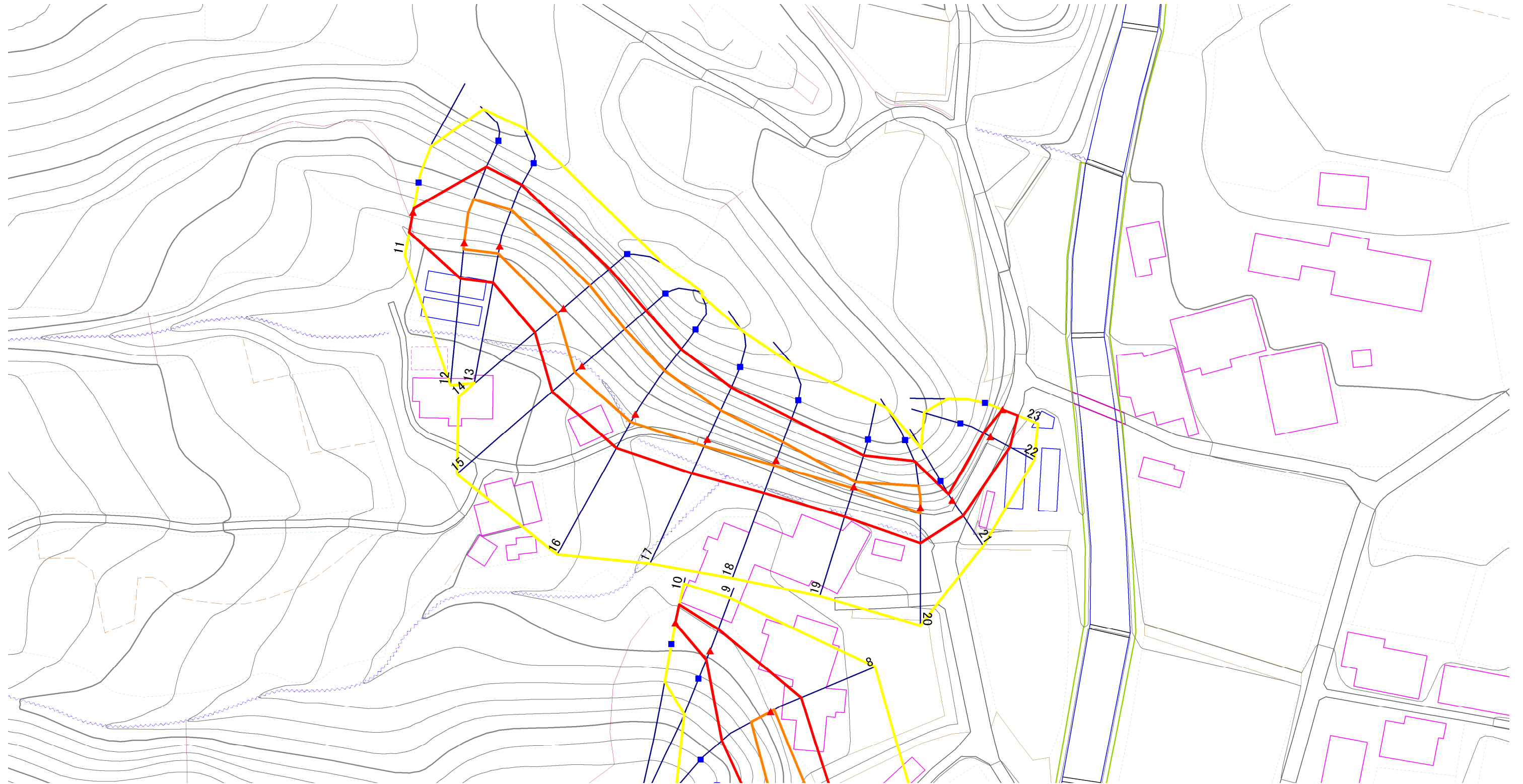
急傾斜地の崩壊区域調書

様式3-1 危害のおそれのある土地、著しい危害のおそれのある土地の設定図(2/2)

調査年度

平成20年度

急傾斜地の位置	箇所番号	125B1009	箇所名	蓬畑-1	所在地	遠野市綾織町鶉崎
---------	------	----------	-----	------	-----	----------



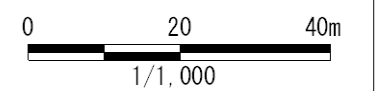
凡例

- 上端
- ▲ 下端

横断測線

- 危害のおそれのある土地の区域
- 著しい危害のおそれのある土地の区域

- 土石等の移動による力が100kN/m²を超える範囲
- 土石等の堆積高が3mを超える範囲



急傾斜地の崩壊区域調書

様式3-2 建築物に作用すると想定される衝撃に関する事項(1/2)

調査年度 平成20年度

急傾斜地の位置		箇所番号 125B1009			箇所名 蓬畑-1				所在地 遠野市綾織町鶺崎							
横断 測線 番号	急傾斜地の下端に隣接する土地								急傾斜地内							
	土石等の移動の高さと力の大きさ				土石等の堆積高さとの大きさ				土石等の移動の高さと力の大きさ				土石等の堆積高さとの大きさ			
	区分	高さ (m)	下端からの距離 (m)	力の大きさ (kN/m ²)	区分	下端からの水平 距離(m)	高さ (m)	力の大きさ (kN/m ²)	区分	高さ (m)	上端からの比高 (m)	力の大きさ (kN/m ²)	区分	上端からの比高 (m)	高さ (m)	力の大きさ (kN/m ²)
1	100kN/m ² を超える	1.00	0.00 ~ 0.45	106.68	3mを超える	- ~ -	-	-	100kN/m ² を超える	1.00	11.12 ~ 12.60	106.68	3mを超える	- ~ -	-	-
	それ以外	1.00	0.45 ~ 8.24	100.00	それ以外	0.00 ~ 8.24	2.04	10.89	それ以外	1.00	5.00 ~ 11.12	100.00	それ以外	5.00 ~ 12.60	2.04	10.89
2	100kN/m ² を超える	1.00	0.00 ~ 0.93	113.88	3mを超える	- ~ -	-	-	100kN/m ² を超える	1.00	11.08 ~ 14.43	113.88	3mを超える	- ~ -	-	-
	それ以外	1.00	0.93 ~ 8.71	100.00	それ以外	0.00 ~ 8.71	2.04	10.91	それ以外	1.00	5.00 ~ 11.08	100.00	それ以外	5.00 ~ 14.43	2.04	10.91
3	100kN/m ² を超える	1.00	0.00 ~ 2.49	138.95	3mを超える	- ~ -	-	-	100kN/m ² を超える	1.00	10.55 ~ 21.82	138.95	3mを超える	- ~ -	-	-
	それ以外	1.00	2.49 ~ 10.27	100.00	それ以外	0.00 ~ 10.27	2.67	14.27	それ以外	1.00	5.00 ~ 10.55	100.00	それ以外	5.00 ~ 21.82	2.67	14.27
4	100kN/m ² を超える	1.00	0.00 ~ 3.32	153.27	3mを超える	0.00 ~ 0.40	3.22	17.21	100kN/m ² を超える	1.00	10.56 ~ 30.12	153.27	3mを超える	25.00 ~ 30.12	3.22	17.21
	それ以外	1.00	3.32 ~ 11.11	100.00	それ以外	0.40 ~ 11.11	3.00	16.05	それ以外	1.00	5.00 ~ 10.56	100.00	それ以外	5.00 ~ 25.00	3.00	16.05
5	100kN/m ² を超える	1.00	0.00 ~ 2.52	139.52	3mを超える	0.00 ~ 0.14	3.10	16.57	100kN/m ² を超える	1.00	12.25 ~ 24.63	139.52	3mを超える	20.00 ~ 24.63	3.10	16.57
	それ以外	1.00	2.52 ~ 10.31	100.00	それ以外	0.14 ~ 10.31	3.00	16.05	それ以外	1.00	5.00 ~ 12.25	100.00	それ以外	5.00 ~ 20.00	3.00	16.05
6	100kN/m ² を超える	1.00	0.00 ~ 2.59	140.76	3mを超える	0.00 ~ 0.05	3.03	16.24	100kN/m ² を超える	1.00	11.76 ~ 23.91	140.76	3mを超える	20.00 ~ 23.91	3.03	16.24
	それ以外	1.00	2.59 ~ 10.38	100.00	それ以外	0.05 ~ 10.38	3.00	16.05	それ以外	1.00	5.00 ~ 11.76	100.00	それ以外	5.00 ~ 20.00	3.00	16.05
7	100kN/m ² を超える	1.00	0.00 ~ 2.11	132.77	3mを超える	- ~ -	-	-	100kN/m ² を超える	1.00	10.58 ~ 19.25	132.77	3mを超える	- ~ -	-	-
	それ以外	1.00	2.11 ~ 9.90	100.00	それ以外	0.00 ~ 9.90	2.32	12.43	それ以外	1.00	5.00 ~ 10.58	100.00	それ以外	5.00 ~ 19.25	2.32	12.43
8	100kN/m ² を超える	1.00	0.00 ~ 1.04	115.60	3mを超える	- ~ -	-	-	100kN/m ² を超える	1.00	11.05 ~ 14.88	115.60	3mを超える	- ~ -	-	-
	それ以外	1.00	1.04 ~ 8.82	100.00	それ以外	0.00 ~ 8.82	2.04	10.93	それ以外	1.00	5.00 ~ 11.05	100.00	それ以外	5.00 ~ 14.88	2.04	10.93
9	100kN/m ² を超える	-	- ~ -	-	3mを超える	- ~ -	-	-	100kN/m ² を超える	-	- ~ -	-	3mを超える	- ~ -	-	-
	それ以外	1.00	0.00 ~ 6.08	76.24	それ以外	0.00 ~ 6.08	1.91	10.23	それ以外	1.00	5.00 ~ 7.40	76.24	それ以外	5.00 ~ 7.40	1.91	10.23
10	100kN/m ² を超える	-	- ~ -	-	3mを超える	- ~ -	-	-	100kN/m ² を超える	-	- ~ -	-	3mを超える	- ~ -	-	-
	それ以外	1.00	0.00 ~ 4.73	58.91	それ以外	0.00 ~ 4.73	1.89	10.10	それ以外	1.00	5.00 ~ 5.20	58.91	それ以外	5.00 ~ 5.20	1.89	10.10
11	100kN/m ² を超える	-	- ~ -	-	3mを超える	- ~ -	-	-	100kN/m ² を超える	-	- ~ -	-	3mを超える	- ~ -	-	-
	それ以外	1.00	0.00 ~ 5.35	66.68	それ以外	0.00 ~ 5.35	1.72	9.23	それ以外	1.00	5.00 ~ 5.80	66.68	それ以外	5.00 ~ 5.80	1.72	9.23
12	100kN/m ² を超える	1.00	0.00 ~ 1.75	126.88	3mを超える	- ~ -	-	-	100kN/m ² を超える	1.00	11.01 ~ 18.85	126.88	3mを超える	- ~ -	-	-
	それ以外	1.00	1.75 ~ 9.54	100.00	それ以外	0.00 ~ 9.54	2.22	11.90	それ以外	1.00	5.00 ~ 11.01	100.00	それ以外	5.00 ~ 18.85	2.22	11.90
13	100kN/m ² を超える	1.00	0.00 ~ 2.05	131.73	3mを超える	- ~ -	-	-	100kN/m ² を超える	1.00	10.53 ~ 18.32	131.73	3mを超える	- ~ -	-	-
	それ以外	1.00	2.05 ~ 9.84	100.00	それ以外	0.00 ~ 9.84	2.38	12.73	それ以外	1.00	5.00 ~ 10.53	100.00	それ以外	5.00 ~ 18.32	2.38	12.73
14	100kN/m ² を超える	1.00	0.00 ~ 2.03	131.40	3mを超える	- ~ -	-	-	100kN/m ² を超える	1.00	10.60 ~ 18.05	131.40	3mを超える	- ~ -	-	-
	それ以外	1.00	2.03 ~ 9.82	100.00	それ以外	0.00 ~ 9.82	2.44	13.06	それ以外	1.00	5.00 ~ 10.60	100.00	それ以外	5.00 ~ 18.05	2.44	13.06
15	100kN/m ² を超える	1.00	0.00 ~ 2.47	138.74	3mを超える	- ~ -	-	-	100kN/m ² を超える	1.00	10.55 ~ 21.67	138.74	3mを超える	- ~ -	-	-
	それ以外	1.00	2.47 ~ 10.26	100.00	それ以外	0.00 ~ 10.26	2.67	14.29	それ以外	1.00	5.00 ~ 10.55	100.00	それ以外	5.00 ~ 21.67	2.67	14.29

急傾斜地の崩壊区域調書

様式3-2 建築物に作用すると想定される衝撃に関する事項(2/2)

調査年度 平成20年度

急傾斜地の位置		箇所番号 125B1009			箇所名 蓬畑-1				所在地 遠野市綾織町鶉崎							
横断 測線 番号	急傾斜地の下端に隣接する土地								急傾斜地内							
	土石等の移動の高さと力の大きさ				土石等の堆積高さとの大きさ				土石等の移動の高さと力の大きさ				土石等の堆積高さとの大きさ			
	区分	高さ (m)	下端からの距離 (m)	力の大きさ (kN/m ²)	区分	下端からの水平 距離(m)	高さ (m)	力の大きさ (kN/m ²)	区分	高さ (m)	上端からの比高 (m)	力の大きさ (kN/m ²)	区分	上端からの比高 (m)	高さ (m)	力の大きさ (kN/m ²)
16	100kN/m ² を超える	1.00	0.00 ~ 2.47	138.67	3mを超える	- ~ -	-	-	100kN/m ² を超える	1.00	10.53 ~ 21.13	138.67	3mを超える	- ~ -	-	-
	それ以外	1.00	2.47 ~ 10.25	100.00	それ以外	0.00 ~ 10.25	2.71	14.51	それ以外	1.00	5.00 ~ 10.53	100.00	それ以外	5.00 ~ 21.13	2.71	14.51
17	100kN/m ² を超える	1.00	0.00 ~ 2.00	130.85	3mを超える	- ~ -	-	-	100kN/m ² を超える	1.00	10.72 ~ 17.96	130.85	3mを超える	- ~ -	-	-
	それ以外	1.00	2.00 ~ 9.78	100.00	それ以外	0.00 ~ 9.78	2.48	13.29	それ以外	1.00	5.00 ~ 10.72	100.00	それ以外	5.00 ~ 17.96	2.48	13.29
18	100kN/m ² を超える	1.00	0.00 ~ 1.45	121.99	3mを超える	- ~ -	-	-	100kN/m ² を超える	1.00	11.53 ~ 16.55	121.99	3mを超える	- ~ -	-	-
	それ以外	1.00	1.45 ~ 9.23	100.00	それ以外	0.00 ~ 9.23	2.63	14.09	それ以外	1.00	5.00 ~ 11.53	100.00	それ以外	5.00 ~ 16.55	2.63	14.09
19	100kN/m ² を超える	1.00	0.00 ~ 0.44	106.45	3mを超える	- ~ -	-	-	100kN/m ² を超える	1.00	13.49 ~ 15.06	106.45	3mを超える	- ~ -	-	-
	それ以外	1.00	0.44 ~ 8.22	100.00	それ以外	0.00 ~ 8.22	2.82	15.09	それ以外	1.00	5.00 ~ 13.49	100.00	それ以外	5.00 ~ 15.06	2.82	15.09
20	100kN/m ² を超える	1.00	0.00 ~ 1.48	122.58	3mを超える	- ~ -	-	-	100kN/m ² を超える	1.00	10.65 ~ 15.47	122.58	3mを超える	- ~ -	-	-
	それ以外	1.00	1.48 ~ 9.27	100.00	それ以外	0.00 ~ 9.27	2.46	13.18	それ以外	1.00	5.00 ~ 10.65	100.00	それ以外	5.00 ~ 15.47	2.46	13.18
21	100kN/m ² を超える	-	- ~ -	-	3mを超える	- ~ -	-	-	100kN/m ² を超える	-	- ~ -	-	3mを超える	- ~ -	-	-
	それ以外	1.00	0.00 ~ 5.02	62.59	それ以外	0.00 ~ 5.02	2.16	11.54	それ以外	1.00	5.00 ~ 7.25	62.59	それ以外	5.00 ~ 7.25	2.16	11.54
22	100kN/m ² を超える	-	- ~ -	-	3mを超える	- ~ -	-	-	100kN/m ² を超える	-	- ~ -	-	3mを超える	- ~ -	-	-
	それ以外	1.00	0.00 ~ 5.80	72.53	それ以外	0.00 ~ 5.80	1.76	9.39	それ以外	1.00	5.00 ~ 6.50	72.53	それ以外	5.00 ~ 6.50	1.76	9.39
23	100kN/m ² を超える	-	- ~ -	-	3mを超える	- ~ -	-	-	100kN/m ² を超える	-	- ~ -	-	3mを超える	- ~ -	-	-
	それ以外	1.00	0.00 ~ 4.29	53.59	それ以外	0.00 ~ 4.29	1.99	10.66	それ以外	1.00	5.00 ~ 5.00	53.59	それ以外	5.00 ~ 5.00	1.99	10.66
	100kN/m ² を超える		~		3mを超える	~			100kN/m ² を超える		~		3mを超える	~		
	それ以外		~		それ以外	~			それ以外		~		それ以外	~		
	100kN/m ² を超える		~		3mを超える	~			100kN/m ² を超える		~		3mを超える	~		
	それ以外		~		それ以外	~			それ以外		~		それ以外	~		
	100kN/m ² を超える		~		3mを超える	~			100kN/m ² を超える		~		3mを超える	~		
	それ以外		~		それ以外	~			それ以外		~		それ以外	~		
	100kN/m ² を超える		~		3mを超える	~			100kN/m ² を超える		~		3mを超える	~		
	それ以外		~		それ以外	~			それ以外		~		それ以外	~		
	100kN/m ² を超える		~		3mを超える	~			100kN/m ² を超える		~		3mを超える	~		
	それ以外		~		それ以外	~			それ以外		~		それ以外	~		