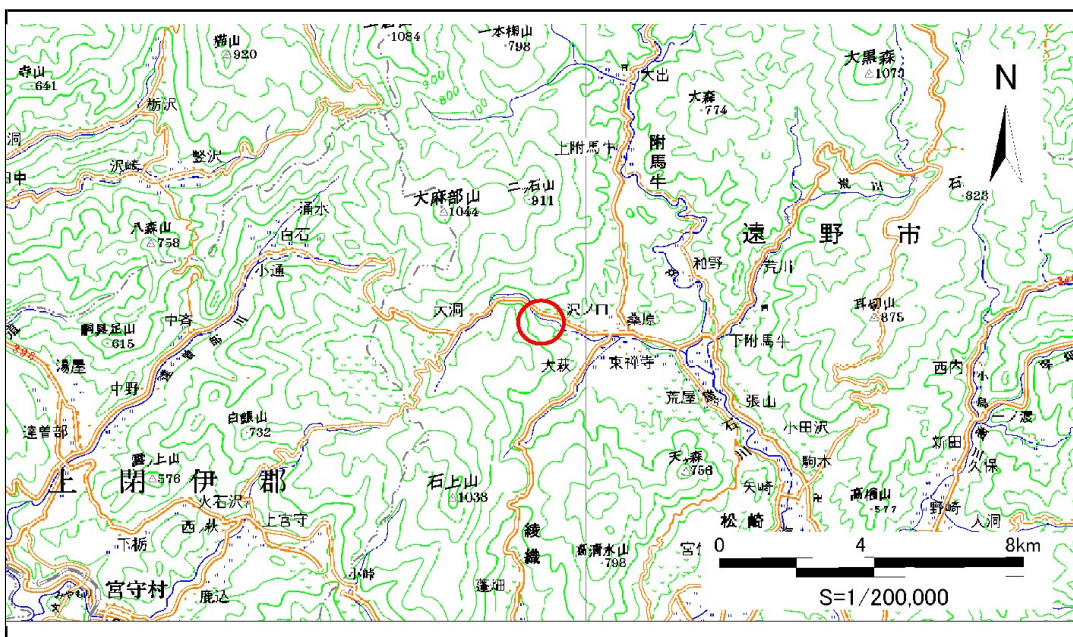


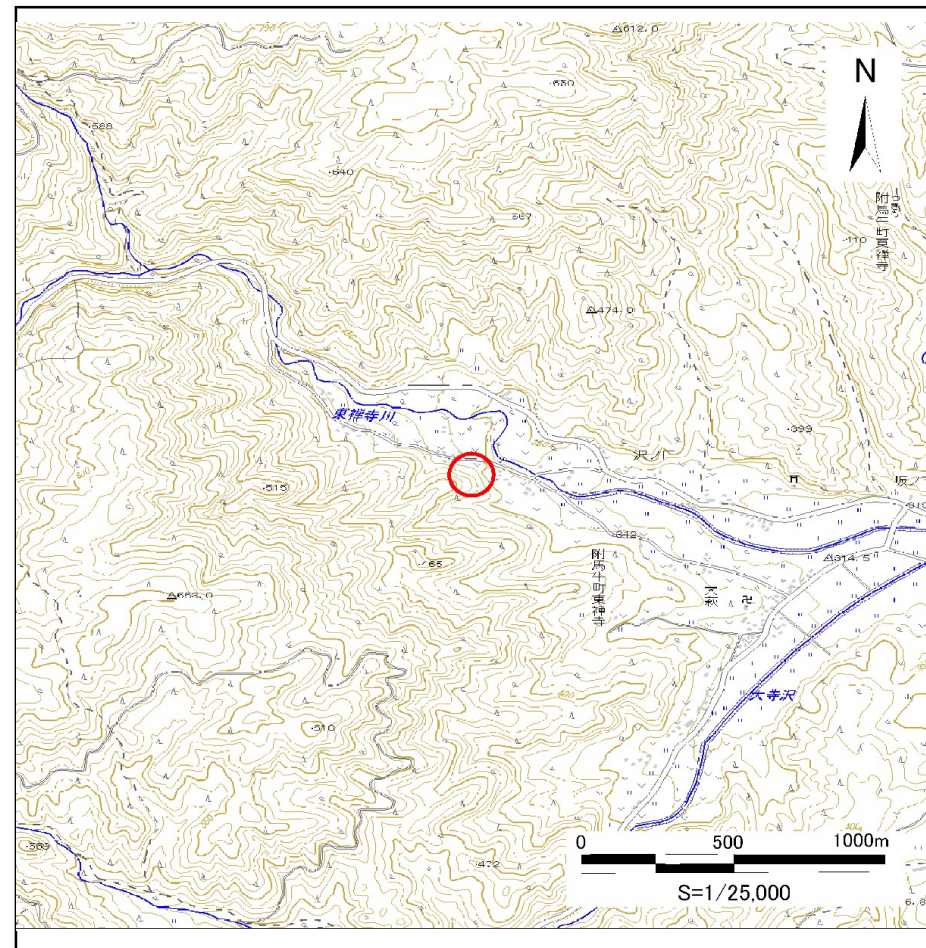
土砂災害防止に関する基礎調査(急傾斜地の崩壊)

表紙 概況、位置図

自然現象の種類	急傾斜地の崩壊
箇所番号	125B1002
箇所名	沢ノ口-2
所在地	遠野市附馬牛町東禅寺15地割
調査機関	県南広域振興局土木部遠野土木センター



位置図(S=1:200,000)



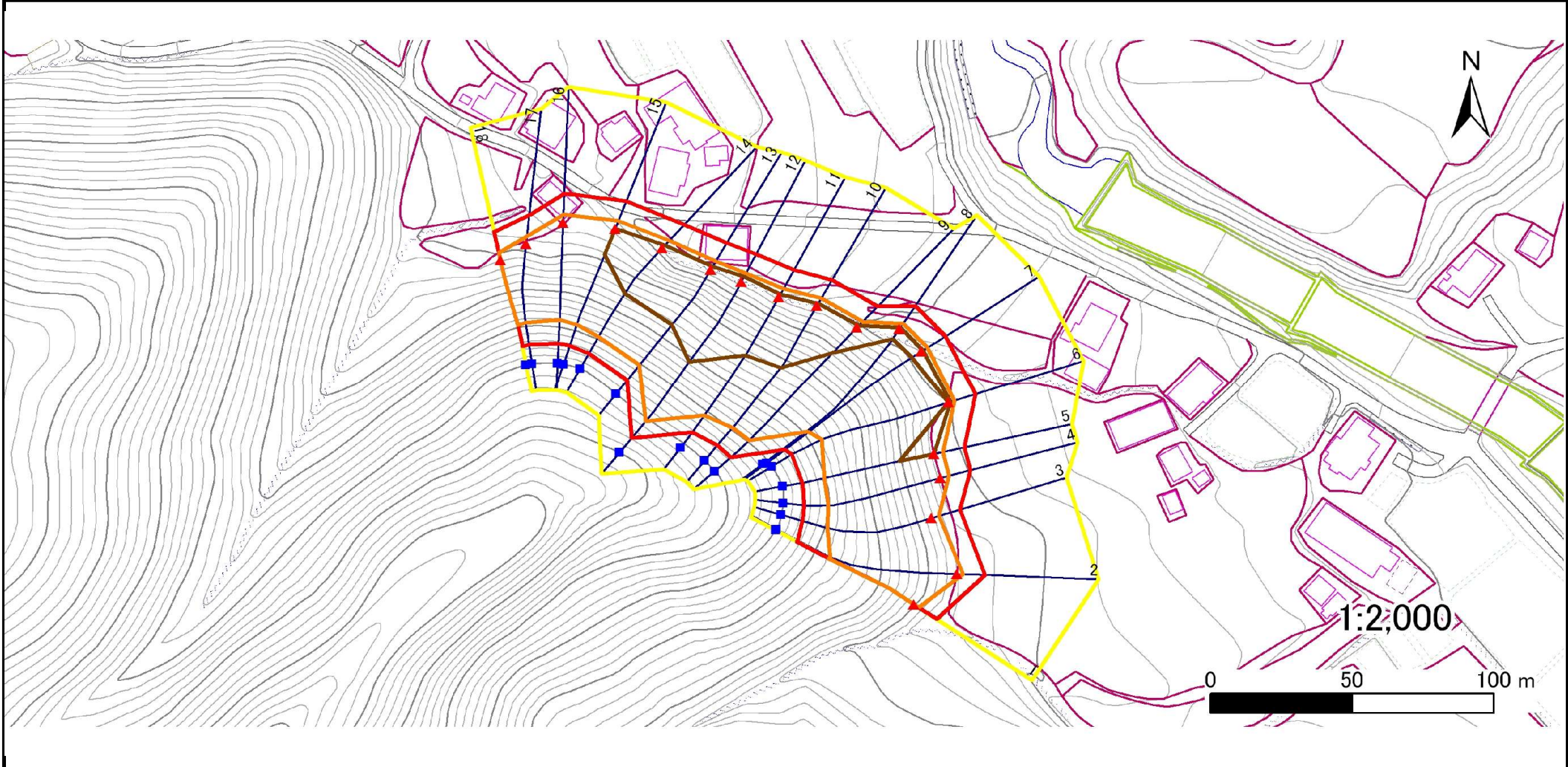
概況図(S=1:25,000)

急傾斜地の崩壊区域調査

様式3-1 危害のおそれのある土地、著しい危害のおそれのある土地の設定図

調査年度 平成24年度

急傾斜地の位置	箇所番号	箇所名	所在地
	125B1002	沢ノ口-2	遠野市附馬牛町東禅寺15地割



凡例	■ 上端	— 横断測線	▭ 危害のおそれのある土地の区域	▭ 土石等の移動による力が100kN/m ² を超える範囲
	▲ 下端		▭ 著しい危害のおそれのある土地の区域	▭ 土石等の堆積高が3mを超える範囲

急傾斜地の崩壊区域調査

様式3-2 建築物に作用すると想定される衝撃に関する事項(1/2)

調査年度 平成24年度

急傾斜地の位置		箇所番号 125B1002			箇所名 沢ノ口-2				所在地 遠野市附馬牛町東禅寺15地割							
横断 測線 番号	急傾斜地の下端に隣接する土地								急傾斜地内							
	土石等の移動の高さと力の大きさ				土石等の堆積高さと力の大きさ				土石等の移動の高さと力の大きさ				土石等の堆積高さと力の大きさ			
	区分	高さ (m)	下端からの距離 (m)	力の大きさ (kN/m ²)	区分	下端からの水平 距離(m)	高さ (m)	力の大きさ (kN/m ²)	区分	高さ (m)	上端からの比高 (m)	力の大きさ (kN/m ²)	区分	上端からの比高 (m)	高さ (m)	力の大きさ (kN/m ²)
1	100kN/m ² を超える	1.00	0.00 ~ 1.94	129.97	3mを超える	- ~ -	-	-	100kN/m ² を超える	1.00	12.51 ~ 32.60	129.97	3mを超える	- ~ -	-	-
	それ以外	1.00	1.94 ~ 9.73	100.00	それ以外	0.00 ~ 9.73	2.80	14.15	それ以外	1.00	5.00 ~ 12.51	100.00	それ以外	5.00 ~ 32.60	2.80	14.15
2	100kN/m ² を超える	1.00	0.00 ~ 2.03	131.35	3mを超える	- ~ -	-	-	100kN/m ² を超える	1.00	12.57 ~ 38.99	131.35	3mを超える	- ~ -	-	-
	それ以外	1.00	2.03 ~ 9.81	100.00	それ以外	0.00 ~ 9.81	2.80	14.13	それ以外	1.00	5.00 ~ 12.57	100.00	それ以外	5.00 ~ 38.99	2.80	14.13
3	100kN/m ² を超える	1.00	0.00 ~ 2.80	144.30	3mを超える	- ~ -	-	-	100kN/m ² を超える	1.00	11.08 ~ 35.70	144.30	3mを超える	- ~ -	-	-
	それ以外	1.00	2.80 ~ 10.59	100.00	それ以外	0.00 ~ 10.59	2.95	14.89	それ以外	1.00	5.00 ~ 11.08	100.00	それ以外	5.00 ~ 35.70	2.95	14.89
4	100kN/m ² を超える	1.00	0.00 ~ 3.07	148.86	3mを超える	- ~ -	-	-	100kN/m ² を超える	1.00	10.84 ~ 38.70	148.86	3mを超える	- ~ -	-	-
	それ以外	1.00	3.07 ~ 10.85	100.00	それ以外	0.00 ~ 10.85	2.99	15.13	それ以外	1.00	5.00 ~ 10.84	100.00	それ以外	5.00 ~ 38.70	2.99	15.13
5	100kN/m ² を超える	1.00	0.00 ~ 3.26	152.25	3mを超える	0.00 ~ 0.09	3.04	15.39	100kN/m ² を超える	1.00	10.67 ~ 38.80	152.25	3mを超える	30.00 ~ 38.80	3.04	15.39
	それ以外	1.00	3.26 ~ 11.05	100.00	それ以外	0.09 ~ 11.05	3.00	15.16	それ以外	1.00	5.00 ~ 10.67	100.00	それ以外	5.00 ~ 30.00	3.00	15.16
6	100kN/m ² を超える	1.00	0.00 ~ 2.24	134.91	3mを超える	0.00 ~ 0.67	3.28	16.56	100kN/m ² を超える	1.00	12.12 ~ 40.00	134.91	3mを超える	40.00 ~ 40.00	3.28	16.56
	それ以外	1.00	2.24 ~ 10.03	100.00	それ以外	0.67 ~ 10.03	3.00	15.16	それ以外	1.00	5.00 ~ 12.12	100.00	それ以外	5.00 ~ 40.00	3.00	15.16
7	100kN/m ² を超える	1.00	0.00 ~ 2.57	140.28	3mを超える	0.00 ~ 0.79	3.33	16.85	100kN/m ² を超える	1.00	11.58 ~ 42.39	140.28	3mを超える	40.00 ~ 42.39	3.33	16.85
	それ以外	1.00	2.57 ~ 10.35	100.00	それ以外	0.79 ~ 10.35	3.00	15.16	それ以外	1.00	5.00 ~ 11.58	100.00	それ以外	5.00 ~ 40.00	3.00	15.16
8	100kN/m ² を超える	1.00	0.00 ~ 2.46	138.53	3mを超える	0.00 ~ 0.75	3.31	16.74	100kN/m ² を超える	1.00	11.77 ~ 42.68	138.53	3mを超える	40.00 ~ 42.68	3.31	16.74
	それ以外	1.00	2.46 ~ 10.25	100.00	それ以外	0.75 ~ 10.25	3.00	15.16	それ以外	1.00	5.00 ~ 11.77	100.00	それ以外	5.00 ~ 40.00	3.00	15.16
9	100kN/m ² を超える	1.00	0.00 ~ 3.06	148.65	3mを超える	0.00 ~ 0.98	3.43	17.35	100kN/m ² を超える	1.00	10.98 ~ 48.50	148.65	3mを超える	40.00 ~ 48.50	3.43	17.35
	それ以外	1.00	3.06 ~ 10.84	100.00	それ以外	0.98 ~ 10.84	3.00	15.16	それ以外	1.00	5.00 ~ 10.98	100.00	それ以外	5.00 ~ 40.00	3.00	15.16
10	100kN/m ² を超える	1.00	0.00 ~ 3.25	152.05	3mを超える	0.00 ~ 1.07	3.49	17.62	100kN/m ² を超える	1.00	10.78 ~ 48.00	152.05	3mを超える	30.00 ~ 48.00	3.49	17.62
	それ以外	1.00	3.25 ~ 11.04	100.00	それ以外	1.07 ~ 11.04	3.00	15.16	それ以外	1.00	5.00 ~ 10.78	100.00	それ以外	5.00 ~ 30.00	3.00	15.16
11	100kN/m ² を超える	1.00	0.00 ~ 3.52	156.73	3mを超える	0.00 ~ 1.22	3.57	18.06	100kN/m ² を超える	1.00	10.59 ~ 47.80	156.73	3mを超える	30.00 ~ 47.80	3.57	18.06
	それ以外	1.00	3.52 ~ 11.30	100.00	それ以外	1.22 ~ 11.30	3.00	15.16	それ以外	1.00	5.00 ~ 10.59	100.00	それ以外	5.00 ~ 30.00	3.00	15.16
12	100kN/m ² を超える	1.00	0.00 ~ 3.50	156.46	3mを超える	0.00 ~ 2.08	3.92	19.82	100kN/m ² を超える	1.00	10.62 ~ 55.08	156.46	3mを超える	30.00 ~ 55.08	3.92	19.82
	それ以外	1.00	3.50 ~ 11.29	100.00	それ以外	2.08 ~ 11.29	3.00	15.16	それ以外	1.00	5.00 ~ 10.62	100.00	それ以外	5.00 ~ 30.00	3.00	15.16
13	100kN/m ² を超える	1.00	0.00 ~ 3.68	159.62	3mを超える	0.00 ~ 1.36	3.67	18.53	100kN/m ² を超える	1.00	10.53 ~ 44.00	159.62	3mを超える	25.00 ~ 44.00	3.67	18.53
	それ以外	1.00	3.68 ~ 11.46	100.00	それ以外	1.36 ~ 11.46	3.00	15.16	それ以外	1.00	5.00 ~ 10.53	100.00	それ以外	5.00 ~ 25.00	3.00	15.16
14	100kN/m ² を超える	1.00	0.00 ~ 3.67	159.55	3mを超える	0.00 ~ 1.39	3.68	18.62	100kN/m ² を超える	1.00	10.53 ~ 41.84	159.55	3mを超える	25.00 ~ 41.84	3.68	18.62
	それ以外	1.00	3.67 ~ 11.46	100.00	それ以外	1.39 ~ 11.46	3.00	15.16	それ以外	1.00	5.00 ~ 10.53	100.00	それ以外	5.00 ~ 25.00	3.00	15.16
15	100kN/m ² を超える	1.00	0.00 ~ 3.15	150.28	3mを超える	0.00 ~ 0.05	3.02	15.28	100kN/m ² を超える	1.00	10.73 ~ 37.00	150.28	3mを超える	30.00 ~ 37.00	3.02	15.28
	それ以外	1.00	3.15 ~ 10.93	100.00	それ以外	0.05 ~ 10.93	3.00	15.16	それ以外	1.00	5.00 ~ 10.73	100.00	それ以外	5.00 ~ 30.00	3.00	15.16

急傾斜地の崩壊区域調書

様式3-2 建築物に作用すると想定される衝撃に関する事項(2/2)

調査年度 平成24年度

急傾斜地の位置		箇所番号 125B1002			箇所名 沢ノ口-2				所在地 遠野市附馬牛町東禅寺15地割							
横断 測線 番号	急傾斜地の下端に隣接する土地									急傾斜地内						
	土石等の移動の高さと力の大きさ				土石等の堆積高さとの大きさ				土石等の移動の高さと力の大きさ				土石等の堆積高さとの大きさ			
	区分	高さ (m)	下端からの距離 (m)	力の大きさ (kN/m ²)	区分	下端からの水平 距離(m)	高さ (m)	力の大きさ (kN/m ²)	区分	高さ (m)	上端からの比高 (m)	力の大きさ (kN/m ²)	区分	上端からの比高 (m)	高さ (m)	力の大きさ (kN/m ²)
16	100kN/m ² を超える	1.00	0.00 ~ 2.94	146.71	3mを超える	- ~ -	-	-	100kN/m ² を超える	1.00	10.89 ~ 35.00	146.71	3mを超える	- ~ -	-	-
	それ以外	1.00	2.94 ~ 10.73	100.00	それ以外	0.00 ~ 10.73	2.98	15.07	それ以外	1.00	5.00 ~ 10.89	100.00	それ以外	5.00 ~ 35.00	2.98	15.07
17	100kN/m ² を超える	1.00	0.00 ~ 2.96	146.97	3mを超える	0.00 ~ 0.05	3.02	15.29	100kN/m ² を超える	1.00	10.73 ~ 31.00	146.97	3mを超える	30.00 ~ 31.00	3.02	15.29
	それ以外	1.00	2.96 ~ 10.74	100.00	それ以外	0.05 ~ 10.74	3.00	15.16	それ以外	1.00	5.00 ~ 10.73	100.00	それ以外	5.00 ~ 30.00	3.00	15.16
18	100kN/m ² を超える	1.00	0.00 ~ 2.90	146.00	3mを超える	- ~ -	-	-	100kN/m ² を超える	1.00	10.65 ~ 28.23	146.00	3mを超える	- ~ -	-	-
	それ以外	1.00	2.90 ~ 10.69	100.00	それ以外	0.00 ~ 10.69	2.95	14.90	それ以外	1.00	5.00 ~ 10.65	100.00	それ以外	5.00 ~ 28.23	2.95	14.90
	100kN/m ² を超える		~		3mを超える	~			100kN/m ² を超える		~		3mを超える	~		
	それ以外		~		それ以外	~			それ以外		~		それ以外	~		
	100kN/m ² を超える		~		3mを超える	~			100kN/m ² を超える		~		3mを超える	~		
	それ以外		~		それ以外	~			それ以外		~		それ以外	~		
	100kN/m ² を超える		~		3mを超える	~			100kN/m ² を超える		~		3mを超える	~		
	それ以外		~		それ以外	~			それ以外		~		それ以外	~		
	100kN/m ² を超える		~		3mを超える	~			100kN/m ² を超える		~		3mを超える	~		
	それ以外		~		それ以外	~			それ以外		~		それ以外	~		
	100kN/m ² を超える		~		3mを超える	~			100kN/m ² を超える		~		3mを超える	~		
	それ以外		~		それ以外	~			それ以外		~		それ以外	~		
	100kN/m ² を超える		~		3mを超える	~			100kN/m ² を超える		~		3mを超える	~		
	それ以外		~		それ以外	~			それ以外		~		それ以外	~		
	100kN/m ² を超える		~		3mを超える	~			100kN/m ² を超える		~		3mを超える	~		
	それ以外		~		それ以外	~			それ以外		~		それ以外	~		
	100kN/m ² を超える		~		3mを超える	~			100kN/m ² を超える		~		3mを超える	~		
	それ以外		~		それ以外	~			それ以外		~		それ以外	~		