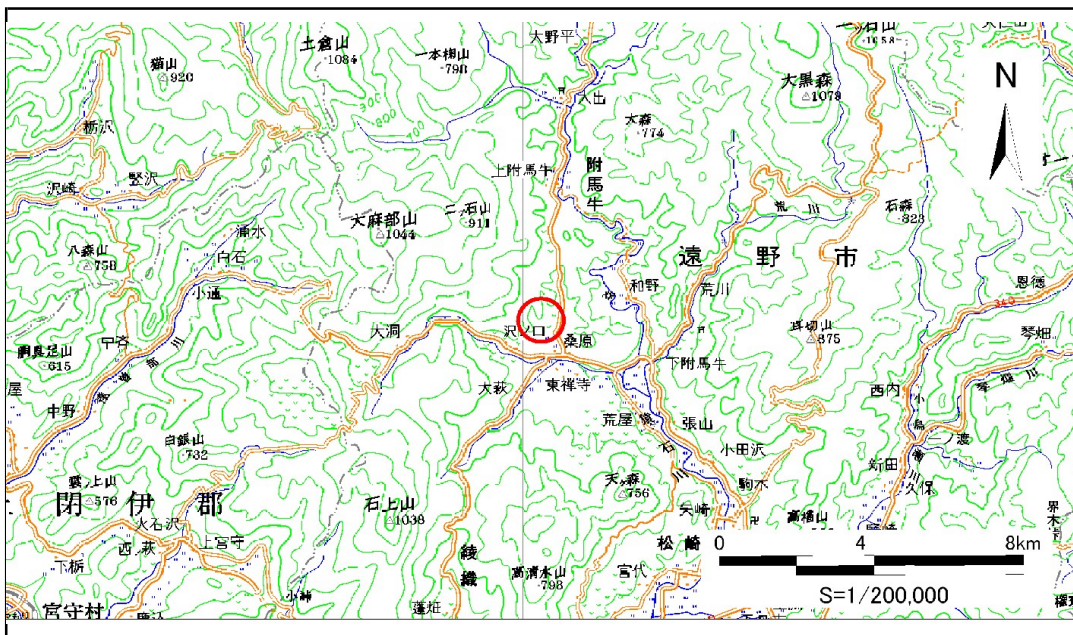


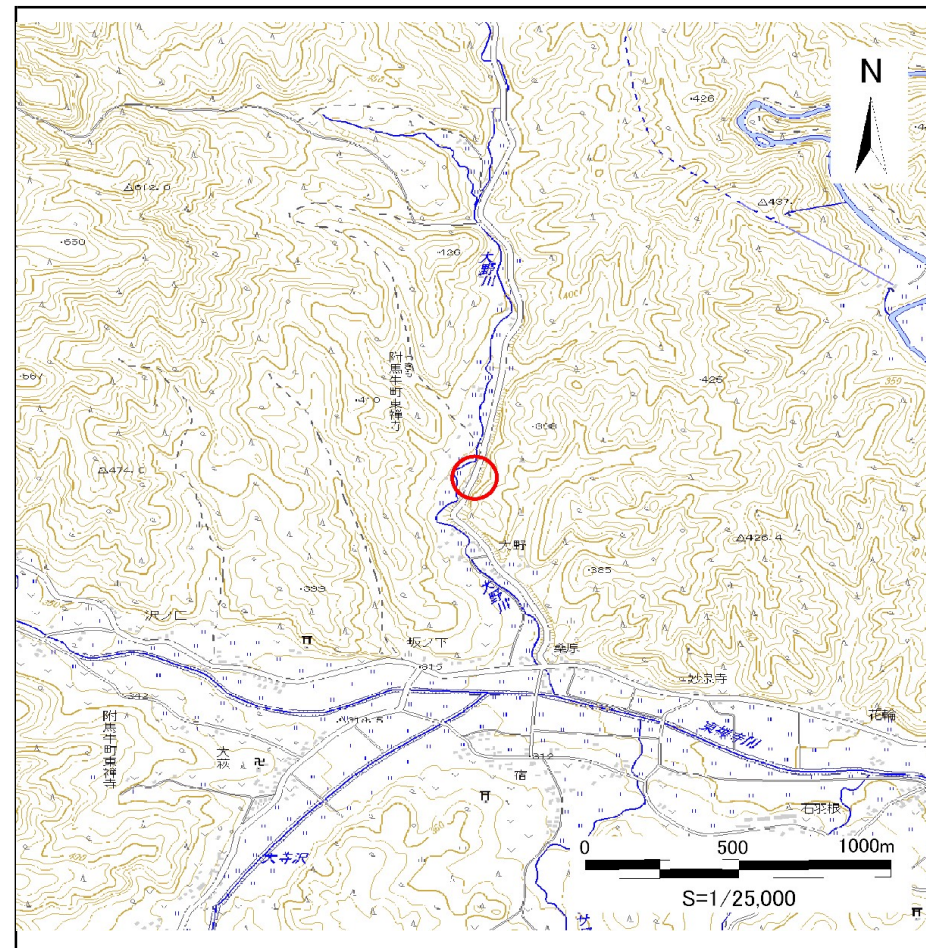
# 土砂災害防止に関する基礎調査(急傾斜地の崩壊)

表紙 概況、位置図

自然現象の種類	急傾斜地の崩壊
箇所番号	114B1010
箇所名	大野-3
所在地	遠野市附馬牛町東禅寺3地割
調査機関	県南広域振興局土木部遠野土木センター



位置図(S=1:200,000)



概況図(S=1:25,000)

# 急傾斜地の崩壊区域調査

様式3-1 危害のおそれのある土地、著しい危害のおそれのある土地の設定図

調査年度

平成24年度

急傾斜地の位置

箇所番号

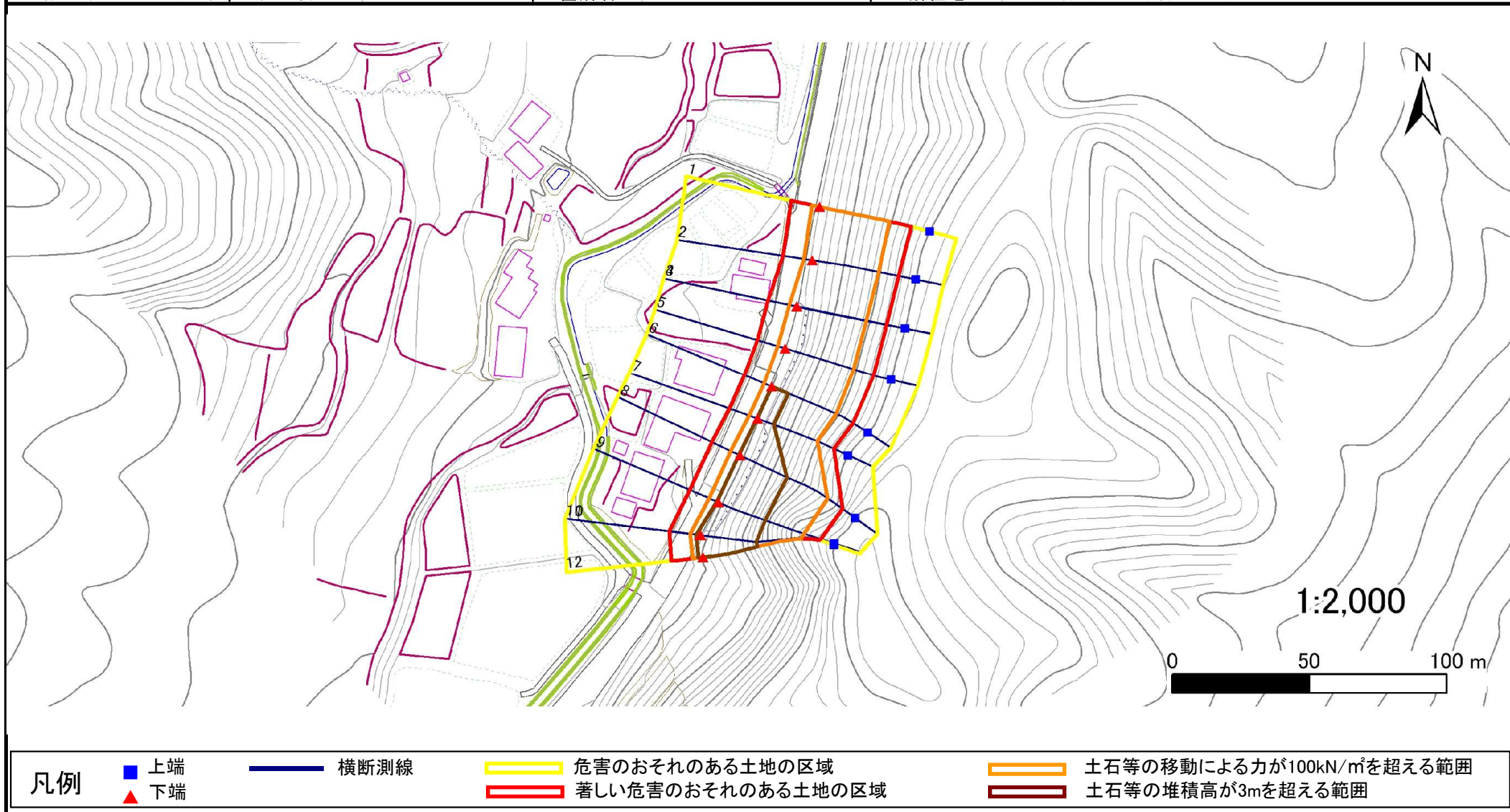
114B1010

箇所名

大野-3

所在地

遠野市附馬牛町東禅寺3地割



## 急傾斜地の崩壊区域調書

様式3-2 建築物に作用すると想定される衝撃に関する事項(1/1)

調査年度 平成24年度

急傾斜地の位置		箇所番号 114B1010			箇所名 大野-3				所在地 遠野市附馬牛町東禪寺3地割							
横断 測線 番号	急傾斜地の下端に隣接する土地								急傾斜地内							
	土石等の移動の高さと力の大きさ				土石等の堆積高さと力の大きさ				土石等の移動の高さと力の大きさ				土石等の堆積高さと力の大きさ			
	区分	高さ (m)	下端からの距離 (m)	力の大きさ (kN/m <sup>2</sup> )	区分	下端からの水平 距離(m)	高さ (m)	力の大きさ (kN/m <sup>2</sup> )	区分	高さ (m)	上端からの比高 (m)	力の大きさ (kN/m <sup>2</sup> )	区分	上端からの比高 (m)	高さ (m)	力の大きさ (kN/m <sup>2</sup> )
1	100kN/m <sup>2</sup> を超える	1.00	0.00 ~ 2.88	145.63	3mを超える	- ~ -	-	-	100kN/m <sup>2</sup> を超える	1.00	10.71 ~ 28.96	145.63	3mを超える	- ~ -	-	-
	それ以外	1.00	2.88 ~ 10.67	100.00	それ以外	0.00 ~ 10.67	2.93	14.79	それ以外	1.00	5.00 ~ 10.71	100.00	それ以外	5.00 ~ 28.96	2.93	14.79
2	100kN/m <sup>2</sup> を超える	1.00	0.00 ~ 3.13	150.00	3mを超える	0.00 ~ 0.04	3.02	15.27	100kN/m <sup>2</sup> を超える	1.00	10.54 ~ 29.12	150.00	3mを超える	25.00 ~ 29.12	3.02	15.27
	それ以外	1.00	3.13 ~ 10.92	100.00	それ以外	0.04 ~ 10.92	3.00	15.16	それ以外	1.00	5.00 ~ 10.54	100.00	それ以外	5.00 ~ 25.00	3.00	15.16
3	100kN/m <sup>2</sup> を超える	1.00	0.00 ~ 3.04	148.37	3mを超える	- ~ -	-	-	100kN/m <sup>2</sup> を超える	1.00	10.59 ~ 29.35	148.37	3mを超える	- ~ -	-	-
	それ以外	1.00	3.04 ~ 10.82	100.00	それ以外	0.00 ~ 10.82	2.97	15.04	それ以外	1.00	5.00 ~ 10.59	100.00	それ以外	5.00 ~ 29.35	2.97	15.04
4	100kN/m <sup>2</sup> を超える	1.00	0.00 ~ 3.04	148.37	3mを超える	- ~ -	-	-	100kN/m <sup>2</sup> を超える	1.00	10.59 ~ 29.35	148.37	3mを超える	- ~ -	-	-
	それ以外	1.00	3.04 ~ 10.82	100.00	それ以外	0.00 ~ 10.82	2.97	15.04	それ以外	1.00	5.00 ~ 10.59	100.00	それ以外	5.00 ~ 29.35	2.97	15.04
5	100kN/m <sup>2</sup> を超える	1.00	0.00 ~ 3.09	149.20	3mを超える	- ~ -	-	-	100kN/m <sup>2</sup> を超える	1.00	10.57 ~ 29.74	149.20	3mを超える	- ~ -	-	-
	それ以外	1.00	3.09 ~ 10.87	100.00	それ以外	0.00 ~ 10.87	2.99	15.09	それ以外	1.00	5.00 ~ 10.57	100.00	それ以外	5.00 ~ 29.74	2.99	15.09
6	100kN/m <sup>2</sup> を超える	1.00	0.00 ~ 3.20	151.20	3mを超える	0.00 ~ 0.06	3.03	15.32	100kN/m <sup>2</sup> を超える	1.00	10.53 ~ 30.00	151.20	3mを超える	25.00 ~ 30.00	3.03	15.32
	それ以外	1.00	3.20 ~ 10.99	100.00	それ以外	0.06 ~ 10.99	3.00	15.16	それ以外	1.00	5.00 ~ 10.53	100.00	それ以外	5.00 ~ 25.00	3.00	15.16
7	100kN/m <sup>2</sup> を超える	1.00	0.00 ~ 3.37	154.19	3mを超える	0.00 ~ 0.29	3.16	15.99	100kN/m <sup>2</sup> を超える	1.00	10.66 ~ 30.27	154.19	3mを超える	25.00 ~ 30.27	3.16	15.99
	それ以外	1.00	3.37 ~ 11.16	100.00	それ以外	0.29 ~ 11.16	3.00	15.16	それ以外	1.00	5.00 ~ 10.66	100.00	それ以外	5.00 ~ 25.00	3.00	15.16
8	100kN/m <sup>2</sup> を超える	1.00	0.00 ~ 3.80	161.74	3mを超える	0.00 ~ 0.51	3.28	16.60	100kN/m <sup>2</sup> を超える	1.00	10.67 ~ 41.08	161.74	3mを超える	25.00 ~ 41.08	3.28	16.60
	それ以外	1.00	3.80 ~ 11.58	100.00	それ以外	0.51 ~ 11.58	3.00	15.16	それ以外	1.00	5.00 ~ 10.67	100.00	それ以外	5.00 ~ 25.00	3.00	15.16
9	100kN/m <sup>2</sup> を超える	1.00	0.00 ~ 3.84	162.46	3mを超える	0.00 ~ 0.70	3.41	17.25	100kN/m <sup>2</sup> を超える	1.00	11.09 ~ 42.00	162.46	3mを超える	25.00 ~ 42.00	3.41	17.25
	それ以外	1.00	3.84 ~ 11.62	100.00	それ以外	0.70 ~ 11.62	3.00	15.16	それ以外	1.00	5.00 ~ 11.09	100.00	それ以外	5.00 ~ 25.00	3.00	15.16
10	100kN/m <sup>2</sup> を超える	1.00	0.00 ~ 3.85	162.70	3mを超える	0.00 ~ 1.60	3.84	19.40	100kN/m <sup>2</sup> を超える	1.00	10.74 ~ 42.71	162.70	3mを超える	25.00 ~ 42.71	3.84	19.40
	それ以外	1.00	3.85 ~ 11.63	100.00	それ以外	1.60 ~ 11.63	3.00	15.16	それ以外	1.00	5.00 ~ 10.74	100.00	それ以外	5.00 ~ 25.00	3.00	15.16
11	100kN/m <sup>2</sup> を超える	1.00	0.00 ~ 3.85	162.70	3mを超える	0.00 ~ 1.60	3.84	19.40	100kN/m <sup>2</sup> を超える	1.00	10.74 ~ 42.71	162.70	3mを超える	25.00 ~ 42.71	3.84	19.40
	それ以外	1.00	3.85 ~ 11.63	100.00	それ以外	1.60 ~ 11.63	3.00	15.16	それ以外	1.00	5.00 ~ 10.74	100.00	それ以外	5.00 ~ 25.00	3.00	15.16
12	100kN/m <sup>2</sup> を超える	1.00	0.00 ~ 3.85	162.78	3mを超える	0.00 ~ 1.61	3.85	19.45	100kN/m <sup>2</sup> を超える	1.00	10.77 ~ 42.70	162.78	3mを超える	25.00 ~ 42.70	3.85	19.45
	それ以外	1.00	3.85 ~ 11.64	100.00	それ以外	1.61 ~ 11.64	3.00	15.16	それ以外	1.00	5.00 ~ 10.77	100.00	それ以外	5.00 ~ 25.00	3.00	15.16
	100kN/m <sup>2</sup> を超える		~		3mを超える	~			100kN/m <sup>2</sup> を超える		~		3mを超える	~		
	それ以外		~		それ以外	~			それ以外		~		それ以外	~		
	100kN/m <sup>2</sup> を超える		~		3mを超える	~			100kN/m <sup>2</sup> を超える		~		3mを超える	~		
	それ以外		~		それ以外	~			それ以外		~		それ以外	~		
	100kN/m <sup>2</sup> を超える		~		3mを超える	~			100kN/m <sup>2</sup> を超える		~		3mを超える	~		
	それ以外		~		それ以外	~			それ以外		~		それ以外	~		