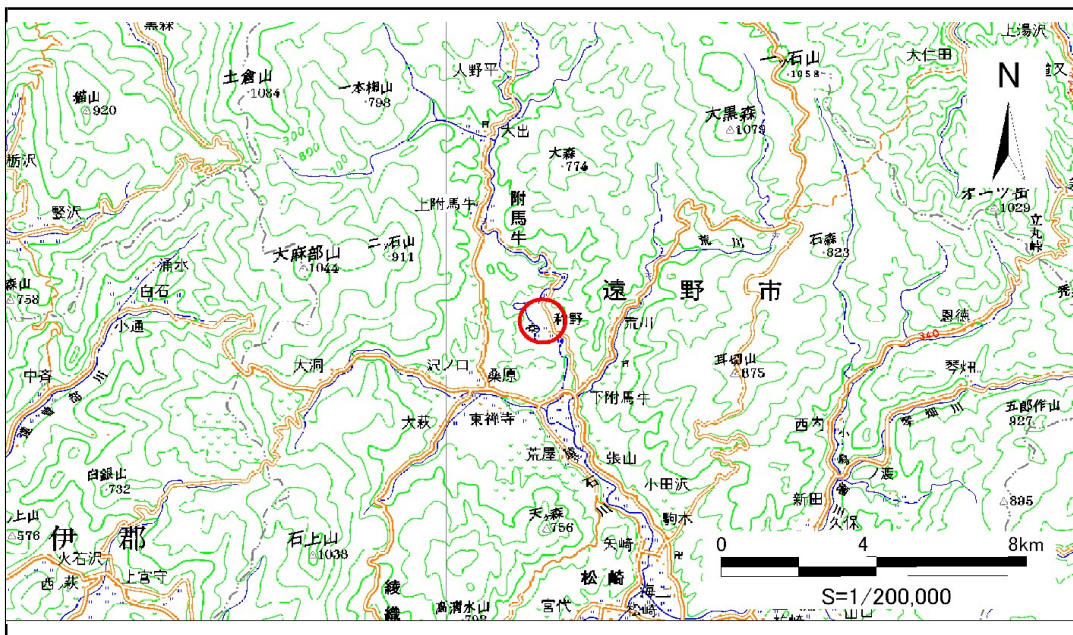


# 土砂災害防止に関する基礎調査(急傾斜地の崩壊)

表紙 概況、位置図

自然現象の種類	急傾斜地の崩壊
箇所番号	114B1004
箇所名	和野
所在地	遠野市附馬牛町下附馬牛16地割
調査機関	県南広域振興局土木部遠野土木センター



位置図(S=1:200,000)



概況図(S=1:25,000)

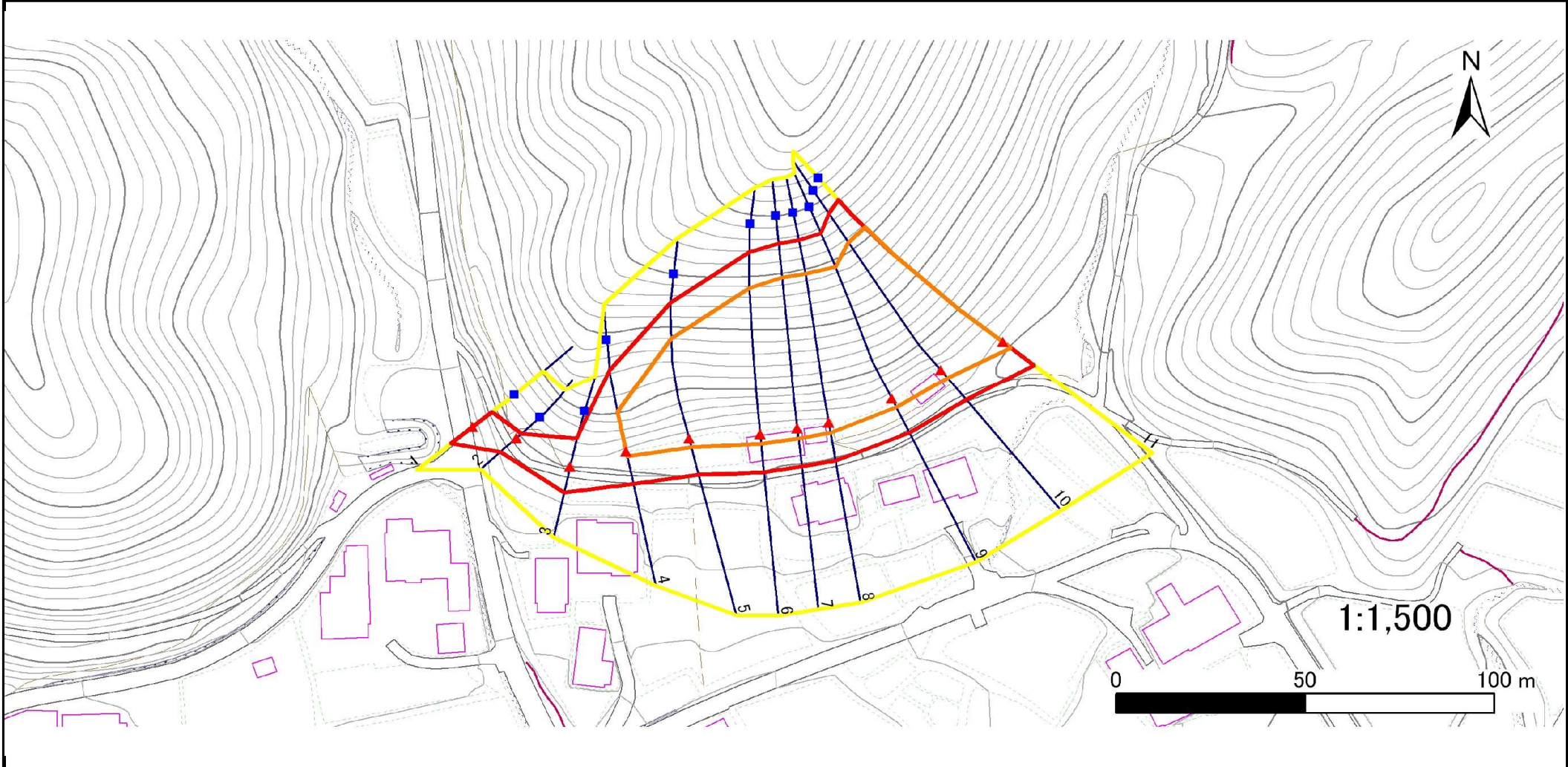


# 急傾斜地の崩壊区域調査

様式3-1 危害のおそれのある土地、著しい危害のおそれのある土地の設定図

調査年度 平成24年度

急傾斜地の位置	箇所番号	114B1004	箇所名	和野	所在地	遠野市附馬牛町下附馬牛16地割
---------	------	----------	-----	----	-----	-----------------



凡例	■ 上端	— 横断測線	▭ 危害のおそれのある土地の区域	▭ 土石等の移動による力が100kN/m <sup>2</sup> を超える範囲
	▲ 下端		▭ 著しい危害のおそれのある土地の区域	▭ 土石等の堆積高が3mを超える範囲

## 急傾斜地の崩壊区域調書

様式3-2 建築物に作用すると想定される衝撃に関する事項(1/1)

調査年度 平成24年度

急傾斜地の位置		箇所番号 114B1004			箇所名 和野				所在地 遠野市附馬牛町下附馬牛16地割							
横断 測線 番号	急傾斜地の下端に隣接する土地								急傾斜地内							
	土石等の移動の高さと力の大きさ				土石等の堆積高さと力の大きさ				土石等の移動の高さと力の大きさ				土石等の堆積高さと力の大きさ			
	区分	高さ (m)	下端からの距離 (m)	力の大きさ (kN/m <sup>2</sup> )	区分	下端からの水平 距離(m)	高さ (m)	力の大きさ (kN/m <sup>2</sup> )	区分	高さ (m)	上端からの比高 (m)	力の大きさ (kN/m <sup>2</sup> )	区分	上端からの比高 (m)	高さ (m)	力の大きさ (kN/m <sup>2</sup> )
1	100kN/m <sup>2</sup> を超える	-	- ~ -	-	3mを超える	- ~ -	-	-	100kN/m <sup>2</sup> を超える	-	- ~ -	-	3mを超える	- ~ -	-	-
	それ以外	1.00	0.00 ~ 7.16	91.10	それ以外	0.00 ~ 0.00	1.65	8.36	それ以外	1.00	5.00 ~ 9.40	91.10	それ以外	5.00 ~ 9.40	1.65	8.36
2	100kN/m <sup>2</sup> を超える	-	- ~ -	-	3mを超える	- ~ -	-	-	100kN/m <sup>2</sup> を超える	-	- ~ -	-	3mを超える	- ~ -	-	-
	それ以外	1.00	0.00 ~ 5.73	71.68	それ以外	0.00 ~ 0.00	1.76	8.90	それ以外	1.00	5.00 ~ 6.40	71.68	それ以外	5.00 ~ 6.40	1.76	8.90
3	100kN/m <sup>2</sup> を超える	-	- ~ -	-	3mを超える	- ~ -	-	-	100kN/m <sup>2</sup> を超える	-	- ~ -	-	3mを超える	- ~ -	-	-
	それ以外	1.00	0.00 ~ 7.33	93.51	それ以外	0.00 ~ 7.33	2.02	10.19	それ以外	1.00	5.00 ~ 10.00	93.51	それ以外	5.00 ~ 10.00	2.02	10.19
4	100kN/m <sup>2</sup> を超える	1.00	0.00 ~ 1.28	119.40	3mを超える	- ~ -	-	-	100kN/m <sup>2</sup> を超える	1.00	12.03 ~ 18.77	119.40	3mを超える	- ~ -	-	-
	それ以外	1.00	1.28 ~ 9.07	100.00	それ以外	0.00 ~ 9.07	2.13	10.78	それ以外	1.00	5.00 ~ 12.03	100.00	それ以外	5.00 ~ 18.77	2.13	10.78
5	100kN/m <sup>2</sup> を超える	1.00	0.00 ~ 2.41	137.71	3mを超える	- ~ -	-	-	100kN/m <sup>2</sup> を超える	1.00	11.34 ~ 29.19	137.71	3mを超える	- ~ -	-	-
	それ以外	1.00	2.41 ~ 10.20	100.00	それ以外	0.00 ~ 10.20	2.81	14.19	それ以外	1.00	5.00 ~ 11.34	100.00	それ以外	5.00 ~ 29.19	2.81	14.19
6	100kN/m <sup>2</sup> を超える	1.00	0.00 ~ 2.66	141.86	3mを超える	- ~ -	-	-	100kN/m <sup>2</sup> を超える	1.00	11.32 ~ 37.11	141.86	3mを超える	- ~ -	-	-
	それ以外	1.00	2.66 ~ 10.44	100.00	それ以外	0.00 ~ 10.44	2.91	14.70	それ以外	1.00	5.00 ~ 11.32	100.00	それ以外	5.00 ~ 37.11	2.91	14.70
7	100kN/m <sup>2</sup> を超える	1.00	0.00 ~ 2.80	144.23	3mを超える	- ~ -	-	-	100kN/m <sup>2</sup> を超える	1.00	11.15 ~ 38.30	144.23	3mを超える	- ~ -	-	-
	それ以外	1.00	2.80 ~ 10.58	100.00	それ以外	0.00 ~ 10.58	2.93	14.82	それ以外	1.00	5.00 ~ 11.15	100.00	それ以外	5.00 ~ 38.30	2.93	14.82
8	100kN/m <sup>2</sup> を超える	1.00	0.00 ~ 2.80	144.31	3mを超える	- ~ -	-	-	100kN/m <sup>2</sup> を超える	1.00	11.15 ~ 38.20	144.31	3mを超える	- ~ -	-	-
	それ以外	1.00	2.80 ~ 10.59	100.00	それ以外	0.00 ~ 10.59	2.93	14.83	それ以外	1.00	5.00 ~ 11.15	100.00	それ以外	5.00 ~ 38.20	2.93	14.83
9	100kN/m <sup>2</sup> を超える	1.00	0.00 ~ 2.61	140.95	3mを超える	- ~ -	-	-	100kN/m <sup>2</sup> を超える	1.00	11.38 ~ 36.34	140.95	3mを超える	- ~ -	-	-
	それ以外	1.00	2.61 ~ 10.39	100.00	それ以外	0.00 ~ 10.39	2.90	14.66	それ以外	1.00	5.00 ~ 11.38	100.00	それ以外	5.00 ~ 36.34	2.90	14.66
10	100kN/m <sup>2</sup> を超える	1.00	0.00 ~ 2.84	145.02	3mを超える	- ~ -	-	-	100kN/m <sup>2</sup> を超える	1.00	11.11 ~ 39.16	145.02	3mを超える	- ~ -	-	-
	それ以外	1.00	2.84 ~ 10.63	100.00	それ以外	0.00 ~ 10.63	2.94	14.86	それ以外	1.00	5.00 ~ 11.11	100.00	それ以外	5.00 ~ 39.16	2.94	14.86
11	100kN/m <sup>2</sup> を超える	1.00	0.00 ~ 2.63	141.34	3mを超える	0.00 ~ 0.82	3.35	16.93	100kN/m <sup>2</sup> を超える	1.00	11.47 ~ 41.80	141.34	3mを超える	40.00 ~ 41.80	3.35	16.93
	それ以外	1.00	2.63 ~ 10.41	100.00	それ以外	0.82 ~ 10.41	3.00	15.16	それ以外	1.00	5.00 ~ 11.47	100.00	それ以外	5.00 ~ 40.00	3.00	15.16
	100kN/m <sup>2</sup> を超える		~		3mを超える	~			100kN/m <sup>2</sup> を超える		~		3mを超える	~		
	それ以外		~		それ以外	~			それ以外		~		それ以外	~		
	100kN/m <sup>2</sup> を超える		~		3mを超える	~			100kN/m <sup>2</sup> を超える		~		3mを超える	~		
	それ以外		~		それ以外	~			それ以外		~		それ以外	~		
	100kN/m <sup>2</sup> を超える		~		3mを超える	~			100kN/m <sup>2</sup> を超える		~		3mを超える	~		
	それ以外		~		それ以外	~			それ以外		~		それ以外	~		
	100kN/m <sup>2</sup> を超える		~		3mを超える	~			100kN/m <sup>2</sup> を超える		~		3mを超える	~		
	それ以外		~		それ以外	~			それ以外		~		それ以外	~		