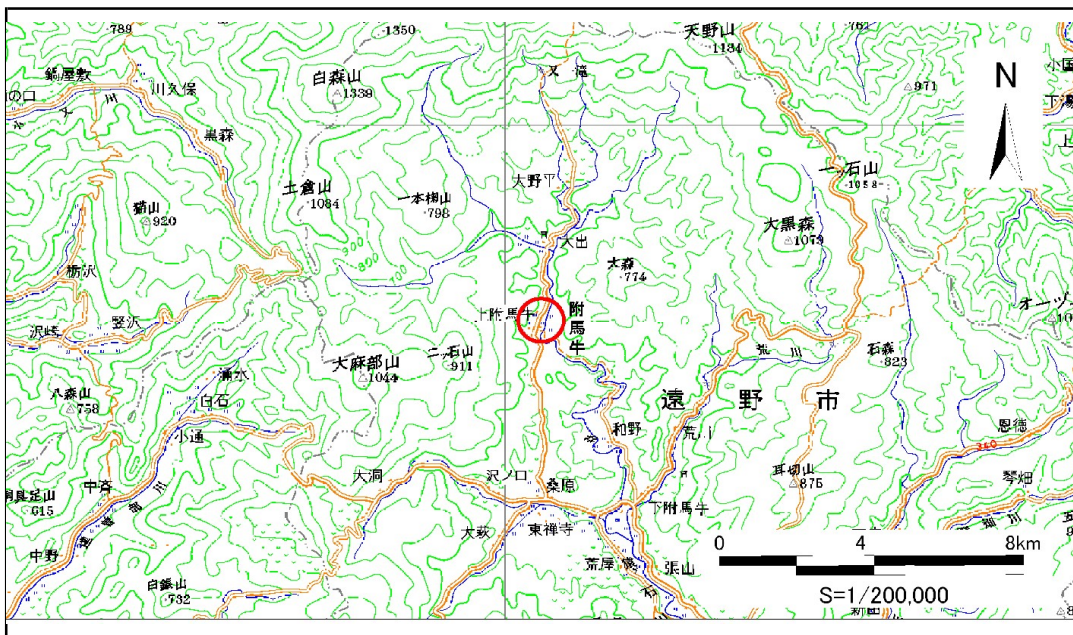


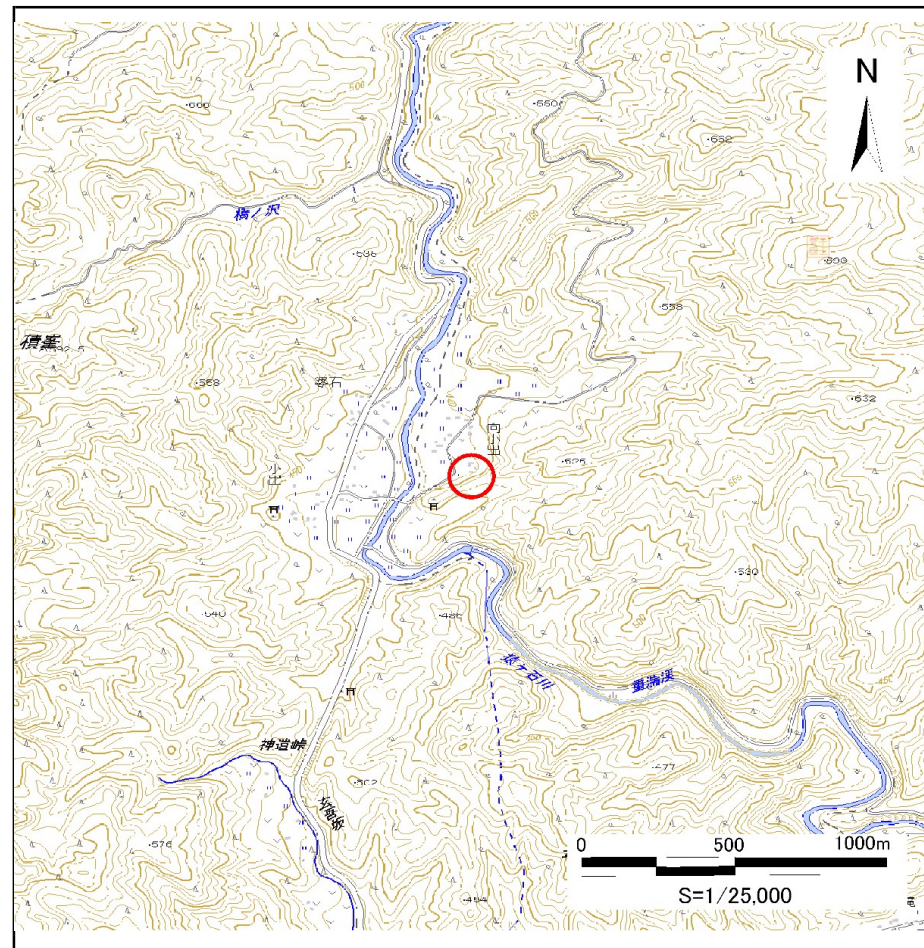
土砂災害防止に関する基礎調査(急傾斜地の崩壊)

表紙 概況、位置図

自然現象の種類	急傾斜地の崩壊
箇所番号	114B1001
箇所名	向小出
所在地	遠野市附馬牛町上附馬牛20地割
調査機関	県南広域振興局土木部遠野土木センター



位置図(S=1:200,000)



概況図(S=1:25,000)

急傾斜地の崩壊区域調査

様式3-1 危害のおそれのある土地、著しい危害のおそれのある土地の設定図

調査年度

平成24年度

急傾斜地の位置	箇所番号	114B1001	箇所名	向小出	所在地	遠野市附馬牛町上附馬牛20地割
---------	------	----------	-----	-----	-----	-----------------



凡例	■ 上端	— 横断測線	— 危害のおそれのある土地の区域	— 土石等の移動による力が100kN/m ² を超える範囲
	▲ 下端	— 著しい危害のおそれのある土地の区域	— 土石等の堆積高が3mを超える範囲	

急傾斜地の崩壊区域調書

様式3-2 建築物に作用すると想定される衝撃に関する事項(1/1)

調査年度 平成24年度

急傾斜地の位置		箇所番号 114B1001			箇所名 向小出				所在地 遠野市附馬牛町上附馬牛20地割							
横断 測線 番号	急傾斜地の下端に隣接する土地								急傾斜地内							
	土石等の移動の高さと力の大きさ				土石等の堆積高さと力の大きさ				土石等の移動の高さと力の大きさ				土石等の堆積高さと力の大きさ			
	区分	高さ (m)	下端からの距離 (m)	力の大きさ (kN/m ²)	区分	下端からの水平 距離(m)	高さ (m)	力の大きさ (kN/m ²)	区分	高さ (m)	上端からの比高 (m)	力の大きさ (kN/m ²)	区分	上端からの比高 (m)	高さ (m)	力の大きさ (kN/m ²)
1	100kN/m ² を超える	-	- ~ -	-	3mを超える	- ~ -	-	-	100kN/m ² を超える	-	- ~ -	-	3mを超える	- ~ -	-	-
	それ以外	1.00	0.00 ~ 6.09	76.34	それ以外	0.00 ~ 0.00	1.59	8.04	それ以外	1.00	5.00 ~ 7.50	76.34	それ以外	5.00 ~ 7.50	1.59	8.04
2	100kN/m ² を超える	1.00	0.00 ~ 2.34	136.54	3mを超える	- ~ -	-	-	100kN/m ² を超える	1.00	10.55 ~ 20.00	136.54	3mを超える	- ~ -	-	-
	それ以外	1.00	2.34 ~ 10.13	100.00	それ以外	0.00 ~ 10.13	2.75	13.88	それ以外	1.00	5.00 ~ 10.55	100.00	それ以外	5.00 ~ 20.00	2.75	13.88
3	100kN/m ² を超える	1.00	0.00 ~ 2.45	138.41	3mを超える	- ~ -	-	-	100kN/m ² を超える	1.00	10.53 ~ 21.00	138.41	3mを超える	- ~ -	-	-
	それ以外	1.00	2.45 ~ 10.24	100.00	それ以外	0.00 ~ 10.24	2.71	13.72	それ以外	1.00	5.00 ~ 10.53	100.00	それ以外	5.00 ~ 21.00	2.71	13.72
4	100kN/m ² を超える	1.00	0.00 ~ 2.49	139.05	3mを超える	- ~ -	-	-	100kN/m ² を超える	1.00	10.56 ~ 21.00	139.05	3mを超える	- ~ -	-	-
	それ以外	1.00	2.49 ~ 10.28	100.00	それ以外	0.00 ~ 10.28	2.76	13.96	それ以外	1.00	5.00 ~ 10.56	100.00	それ以外	5.00 ~ 21.00	2.76	13.96
5	100kN/m ² を超える	1.00	0.00 ~ 2.37	136.98	3mを超える	- ~ -	-	-	100kN/m ² を超える	1.00	10.60 ~ 21.30	136.98	3mを超える	- ~ -	-	-
	それ以外	1.00	2.37 ~ 10.15	100.00	それ以外	0.00 ~ 10.15	2.64	13.34	それ以外	1.00	5.00 ~ 10.60	100.00	それ以外	5.00 ~ 21.30	2.64	13.34
6	100kN/m ² を超える	1.00	0.00 ~ 1.96	130.28	3mを超える	- ~ -	-	-	100kN/m ² を超える	1.00	11.35 ~ 22.30	130.28	3mを超える	- ~ -	-	-
	それ以外	1.00	1.96 ~ 9.75	100.00	それ以外	0.00 ~ 9.75	2.49	12.59	それ以外	1.00	5.00 ~ 11.35	100.00	それ以外	5.00 ~ 22.30	2.49	12.59
7	100kN/m ² を超える	1.00	0.00 ~ 2.13	133.02	3mを超える	- ~ -	-	-	100kN/m ² を超える	1.00	11.01 ~ 22.00	133.02	3mを超える	- ~ -	-	-
	それ以外	1.00	2.13 ~ 9.91	100.00	それ以外	0.00 ~ 9.91	2.54	12.82	それ以外	1.00	5.00 ~ 11.01	100.00	それ以外	5.00 ~ 22.00	2.54	12.82
8	100kN/m ² を超える	1.00	0.00 ~ 1.77	127.20	3mを超える	- ~ -	-	-	100kN/m ² を超える	1.00	11.86 ~ 23.00	127.20	3mを超える	- ~ -	-	-
	それ以外	1.00	1.77 ~ 9.56	100.00	それ以外	0.00 ~ 9.56	2.44	12.35	それ以外	1.00	5.00 ~ 11.86	100.00	それ以外	5.00 ~ 23.00	2.44	12.35
	100kN/m ² を超える		~		3mを超える	~			100kN/m ² を超える		~		3mを超える	~		
	それ以外		~		それ以外	~			それ以外		~		それ以外	~		
	100kN/m ² を超える		~		3mを超える	~			100kN/m ² を超える		~		3mを超える	~		
	それ以外		~		それ以外	~			それ以外		~		それ以外	~		
	100kN/m ² を超える		~		3mを超える	~			100kN/m ² を超える		~		3mを超える	~		
	それ以外		~		それ以外	~			それ以外		~		それ以外	~		
	100kN/m ² を超える		~		3mを超える	~			100kN/m ² を超える		~		3mを超える	~		
	それ以外		~		それ以外	~			それ以外		~		それ以外	~		
	100kN/m ² を超える		~		3mを超える	~			100kN/m ² を超える		~		3mを超える	~		
	それ以外		~		それ以外	~			それ以外		~		それ以外	~		