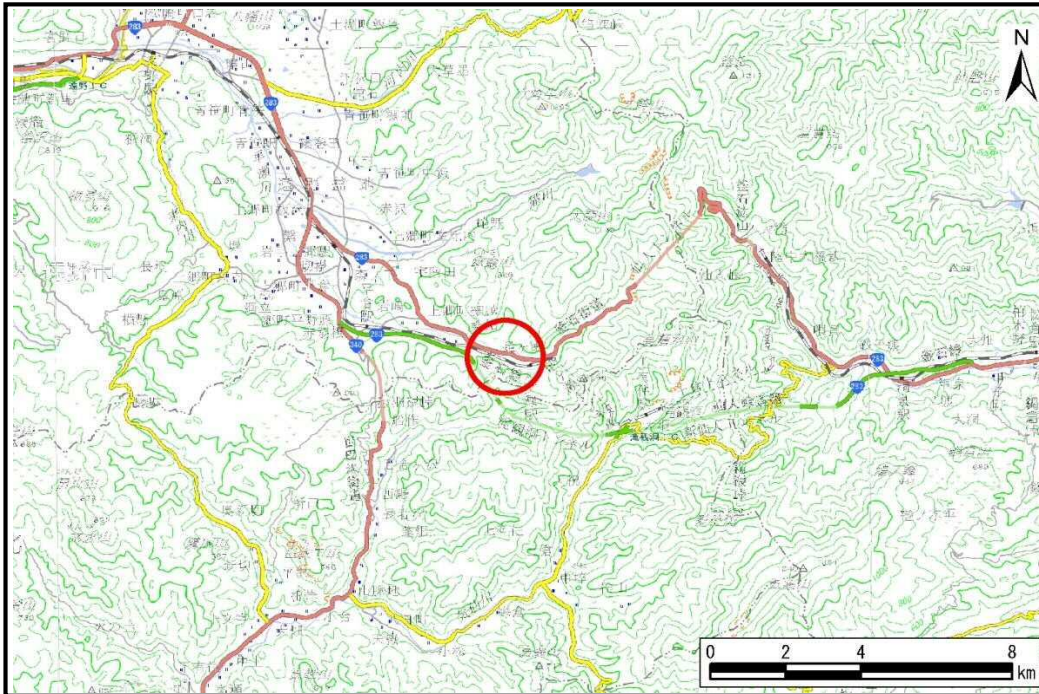


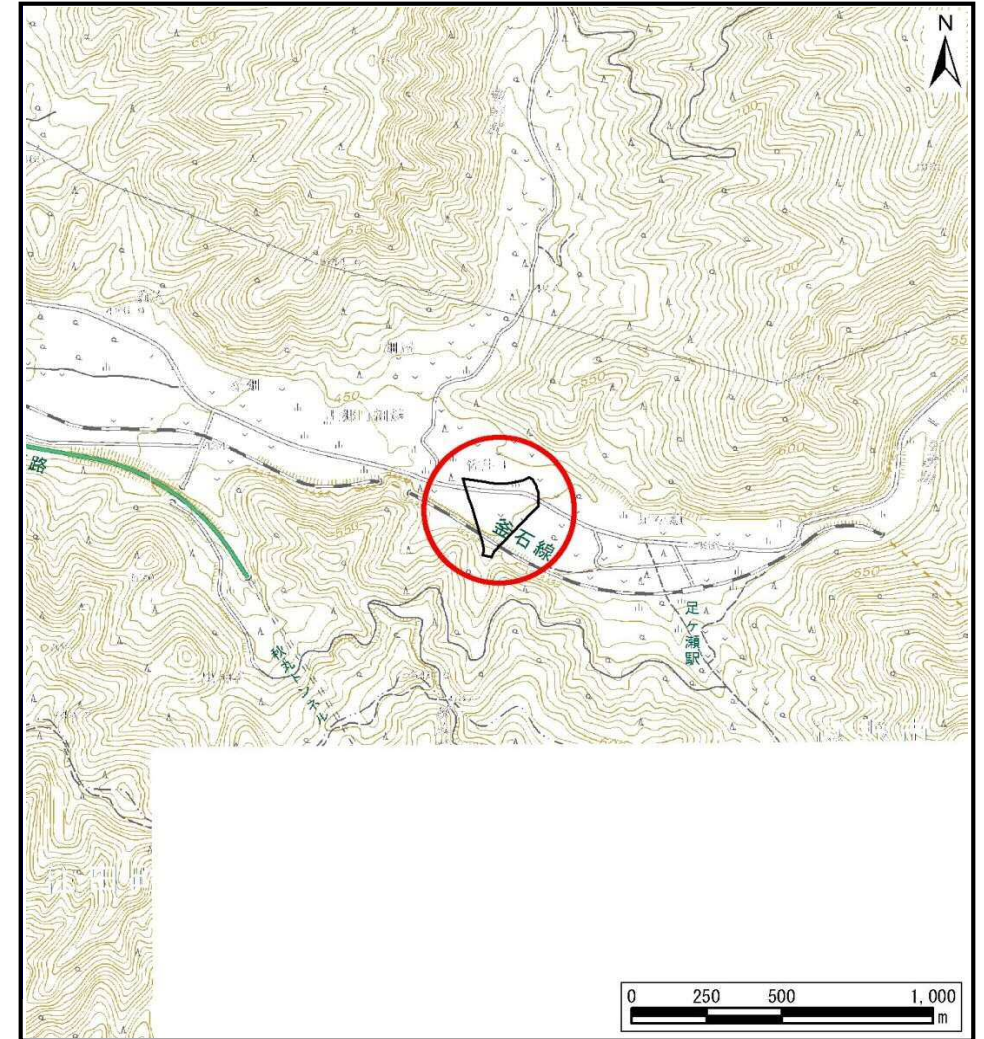
# 土砂災害防止に関する基礎調査(土石流)

表紙 位置,位置図

自然現象の種類	土石流
溪流番号	J138206
水系名	北上川
河川名	早瀬川
溪流名	岩鼻橋東の沢
所在地	遠野市上郷町字佐生田
調査機関	県南広域振興局土木部遠野土木センター



位置図(S=1:200,000)



概況図(S=1:25,000)

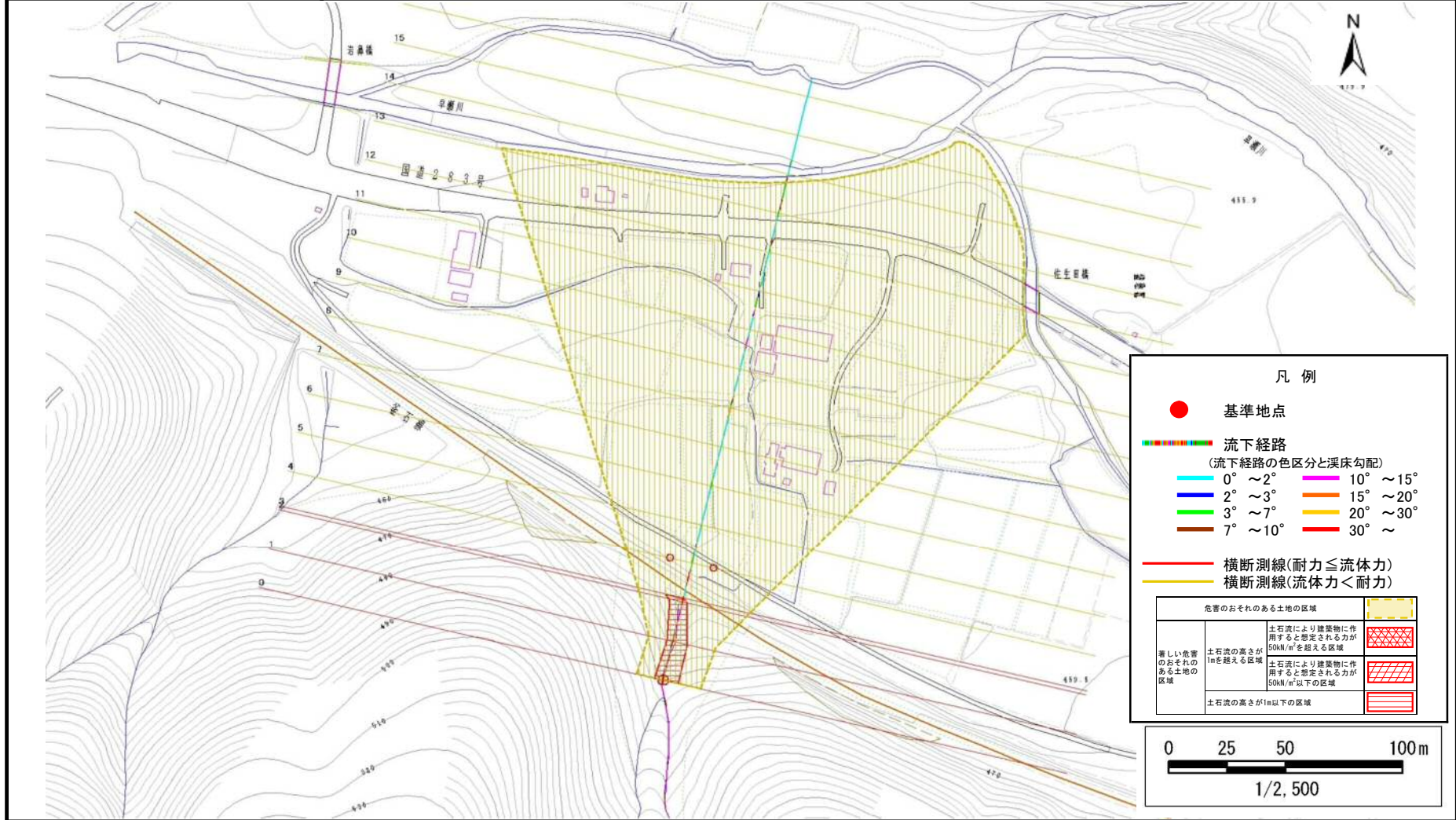
国土地理院の電子地形図200,000『盛岡』及び電子地形図25,000『陸中大橋』を掲載

# 土石流区域調査

様式3-1 危害のおそれのある土地、著しい危害のおそれのある土地の設定図

調査年度 平成30年度

溪流の位置 溪流番号 J138206 溪流名 岩鼻橋東の沢 所在地 遠野市上郷町字佐生田



# 土石流区域調書

様式3-2 建築物に作用すると想定される衝撃に関する事項

調査年度	平成30年度
------	--------

溪流の位置	溪流番号	J138206	溪流名	岩鼻橋東の沢	所在地	遠野市上郷町字佐生田
-------	------	---------	-----	--------	-----	------------

横断測線番号	土石流の高さh(m)	土石流の流体力Fd(kN/m <sup>2</sup> )	建築物の耐力P2(kN/m2)	横断測線番号	土石流の高さh(m)	土石流の流体力Fd(kN/m <sup>2</sup> )	建築物の耐力P2(kN/m2)
No.0	0.71	18.52	10.07				
No.1	0.76	22.20	9.50				
No.2	0.81	24.95	9.05				
No.3	0.78	22.84	9.31				
No.4	0.48	12.41	14.35				
No.5	0.48	12.06	14.17				
No.6	0.49	11.12	13.93				
No.7	0.46	8.20	14.66				
No.8	0.46	7.20	14.83				
No.9	0.46	6.44	14.91				
No.10	0.46	5.09	14.84				
No.11	0.47	4.21	14.58				
No.12	0.50	2.99	13.72				
No.13	0.56	2.08	12.45				
No.14	0.55	2.16	12.66				
No.15	0.60	1.71	11.70				
No.16	0.61	1.66	11.58				