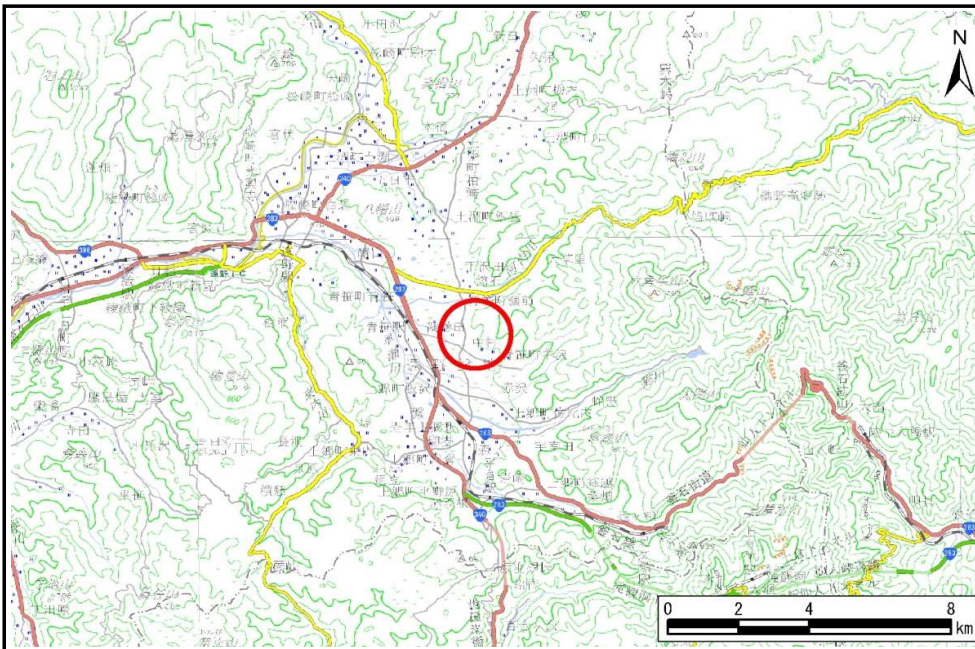


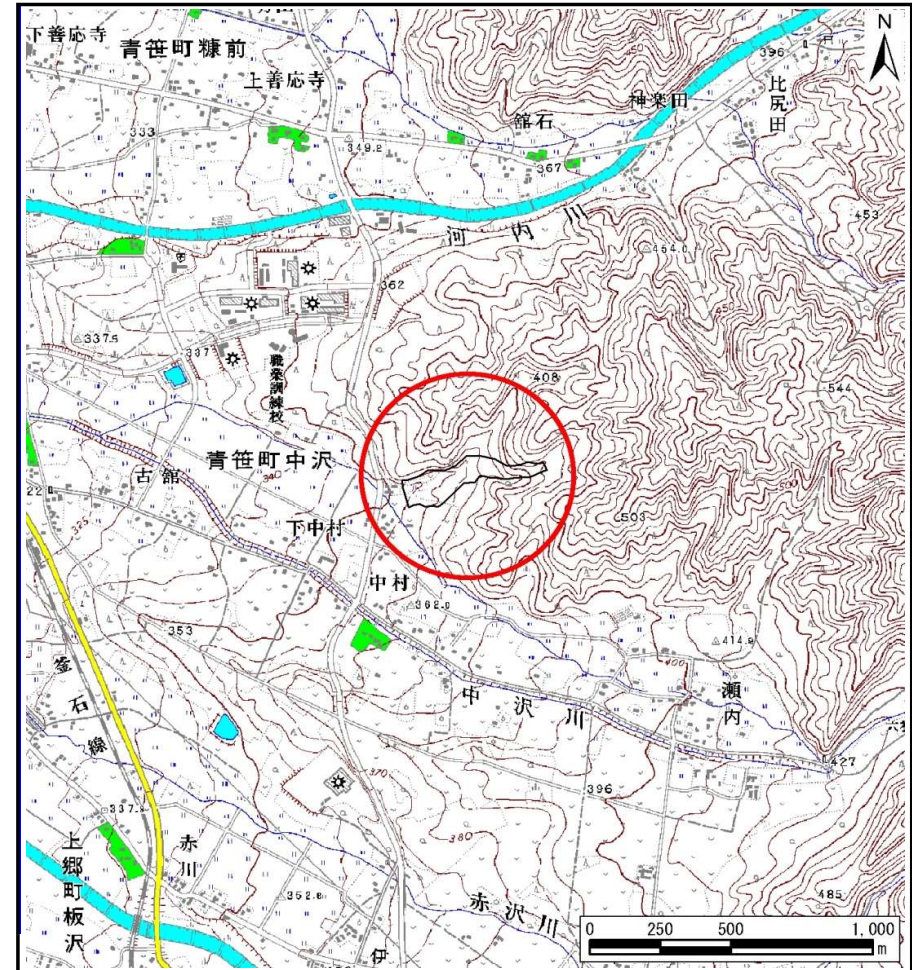
土砂災害防止に関する基礎調査(土石流)

表紙 位置位置図

自然現象の種類	土石流
溪流番号	J137125-2
水系名	北上川
河川名	中沢川
溪流名	中村北の沢-2
所在地	遠野市青笹町中沢10地割
調査機関	県南広域振興局土木部遠野土木センター



位置図(S=1:200,000)



概況図(S=1:25,000)

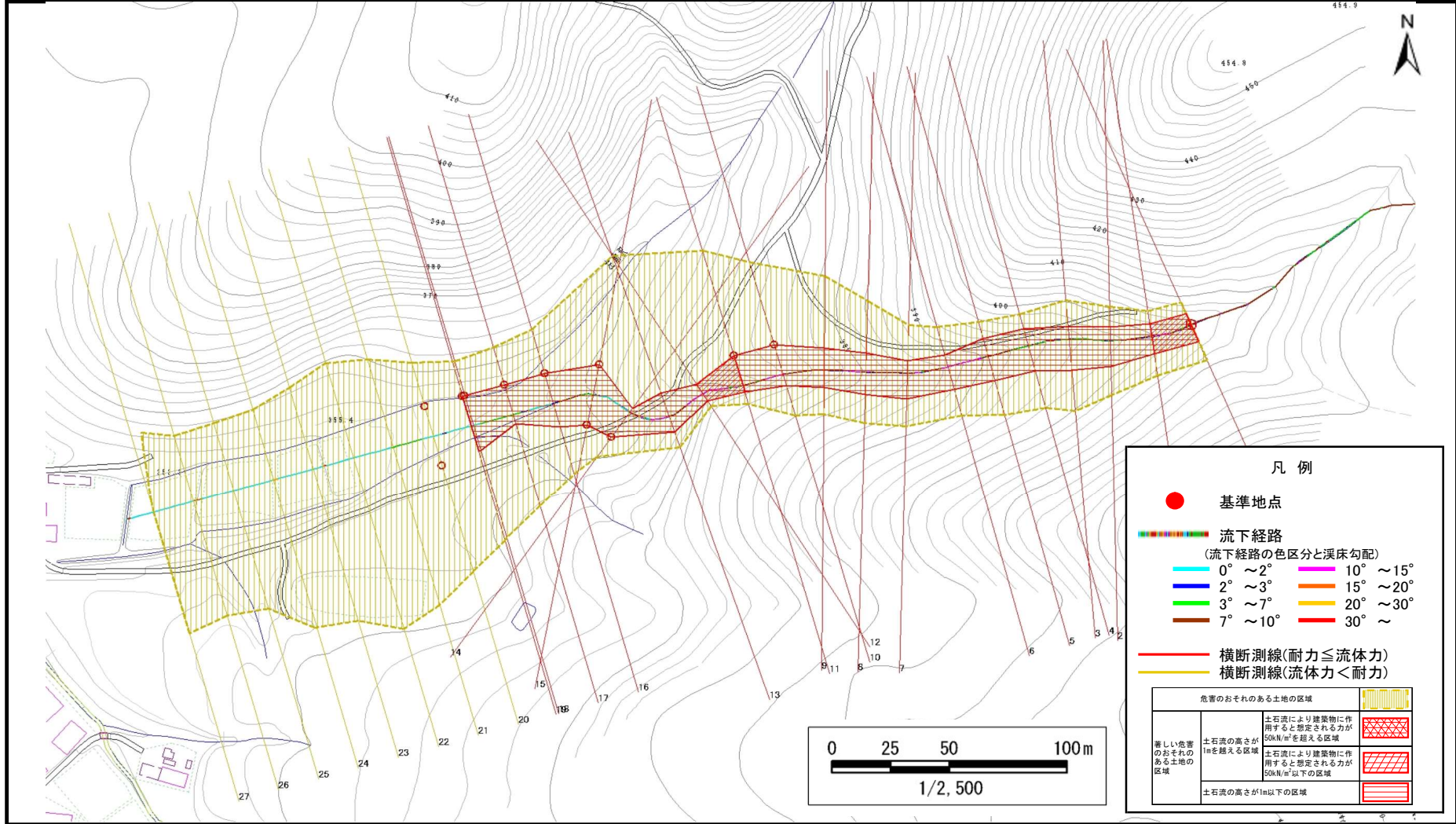
国土地理院の電子地形図200,000『盛岡』及び電子地形図25,000『遠野』を掲載

土石流区域調査

様式3-1 危害のおそれのある土地、著しい危害のおそれのある土地の設定図

調査年度 平成30年度

溪流の位置 溪流番号 J137125-2 溪流名 中村北の沢-2 所在地 遠野市青笹町中沢10地割



土石流区域調書

様式3-2 建築物に作用すると想定される衝撃に関する事項

調査年度	平成30年度
------	--------

溪流の位置	溪流番号	J137125-2	溪流名	中村北の沢-2	所在地	遠野市青笹町中沢10地割
-------	------	-----------	-----	---------	-----	--------------

横断測線番号	土石流の高さh(m)	土石流の流体力Fd(kN/m ²)	建築物の耐力P2(kN/m ²)	横断測線番号	土石流の高さh(m)	土石流の流体力Fd(kN/m ²)	建築物の耐力P2(kN/m ²)
No.0	1.05	23.40	7.35	No.27	0.86	3.30	8.63
No.1	1.06	22.57	7.31				
No.2	0.90	17.79	8.30				
No.3	0.84	15.75	8.76				
No.4	0.85	15.19	8.73				
No.5	0.84	15.10	8.74				
No.6	0.93	18.67	8.07				
No.7	0.88	17.68	8.46				
No.8	0.84	16.80	8.82				
No.9	0.86	17.84	8.63				
No.10	0.66	12.21	10.73				
No.11	0.66	12.26	10.74				
No.12	1.30	31.20	6.30				
No.13	0.82	17.94	8.95				
No.14	0.64	13.12	11.07				
No.15	0.65	12.62	10.88				
No.16	0.66	12.18	10.72				
No.17	0.68	11.61	10.49				
No.18	0.68	10.59	10.44				
No.19	0.68	10.51	10.44				
No.20	0.69	8.86	10.40				
No.21	0.69	8.44	10.37				
No.22	0.70	6.94	10.17				
No.23	0.73	5.86	9.91				
No.24	0.76	4.77	9.51				
No.25	0.82	3.78	8.97				
No.26	0.80	3.97	9.16				