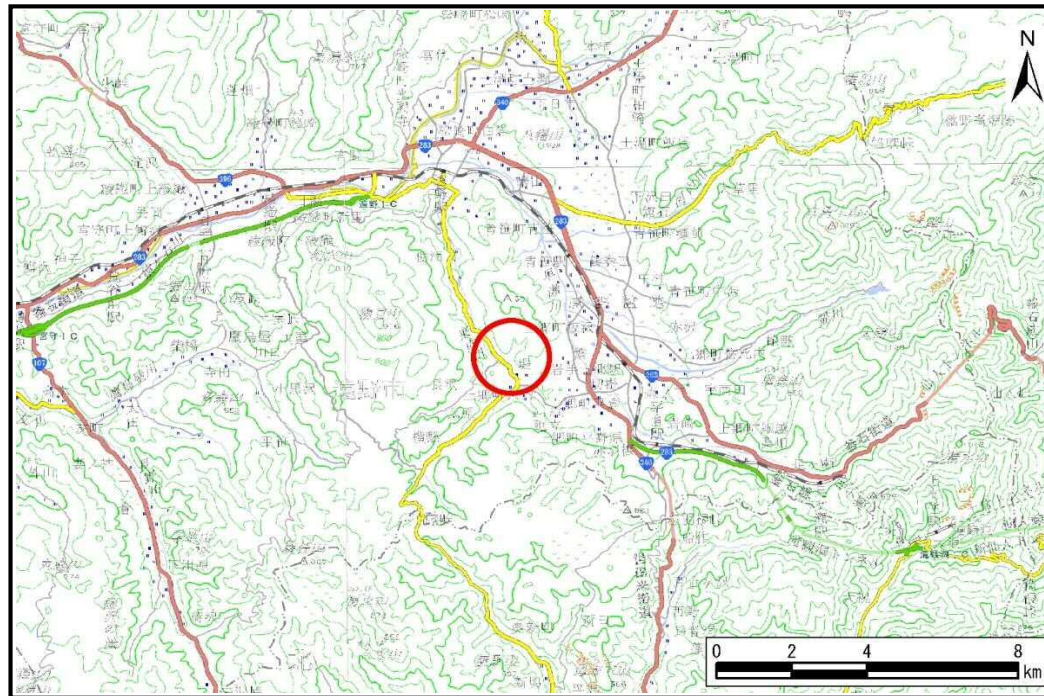


# 土砂災害防止に関する基礎調査(土石流)

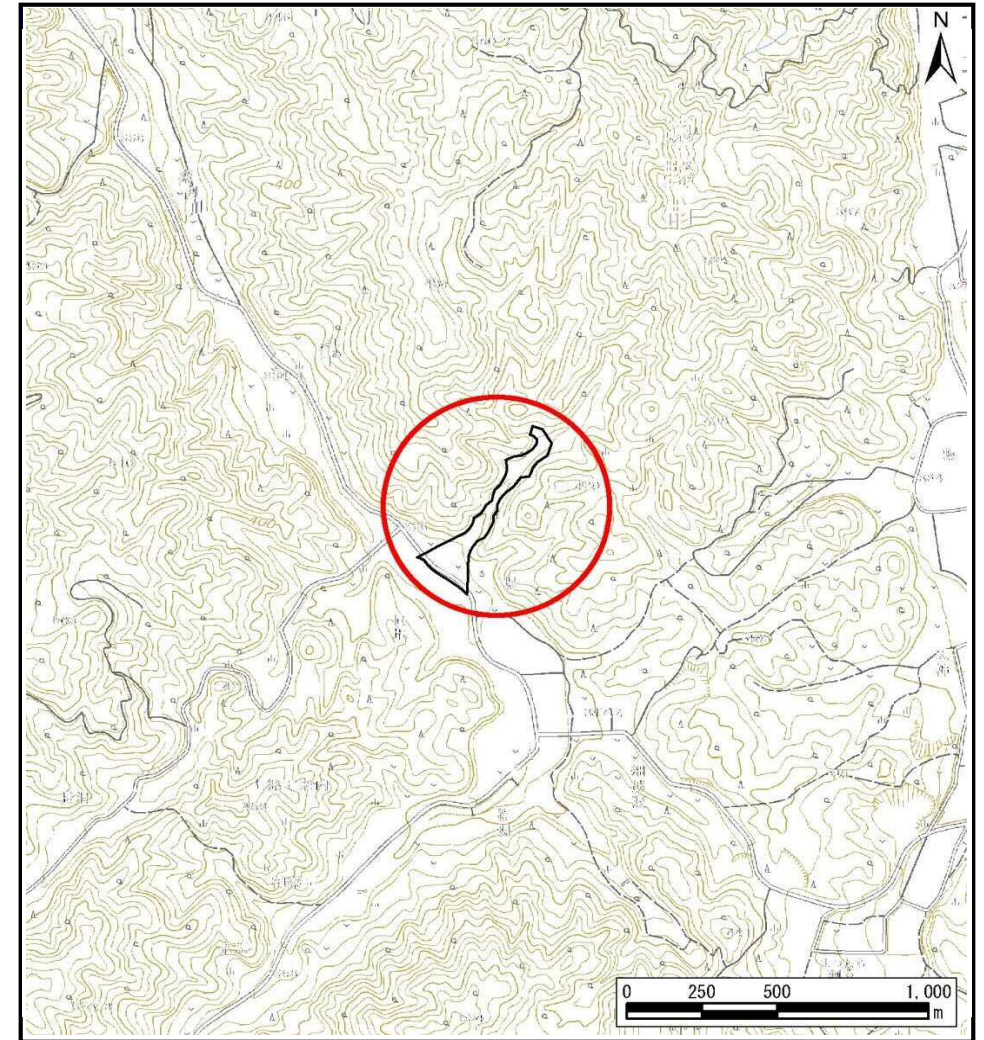
表紙 位置,位置図

自然現象の種類	土石流
溪流番号	J137121
水系名	北上川
河川名	来内川
溪流名	堤の沢
所在地	遠野市上郷町字同地
調査機関	県南広域振興局土木部遠野土木センター



位置図(S=1:200,000)

国土地理院の電子地形図200,000『盛岡』及び電子地形図25,000『遠野』を掲載



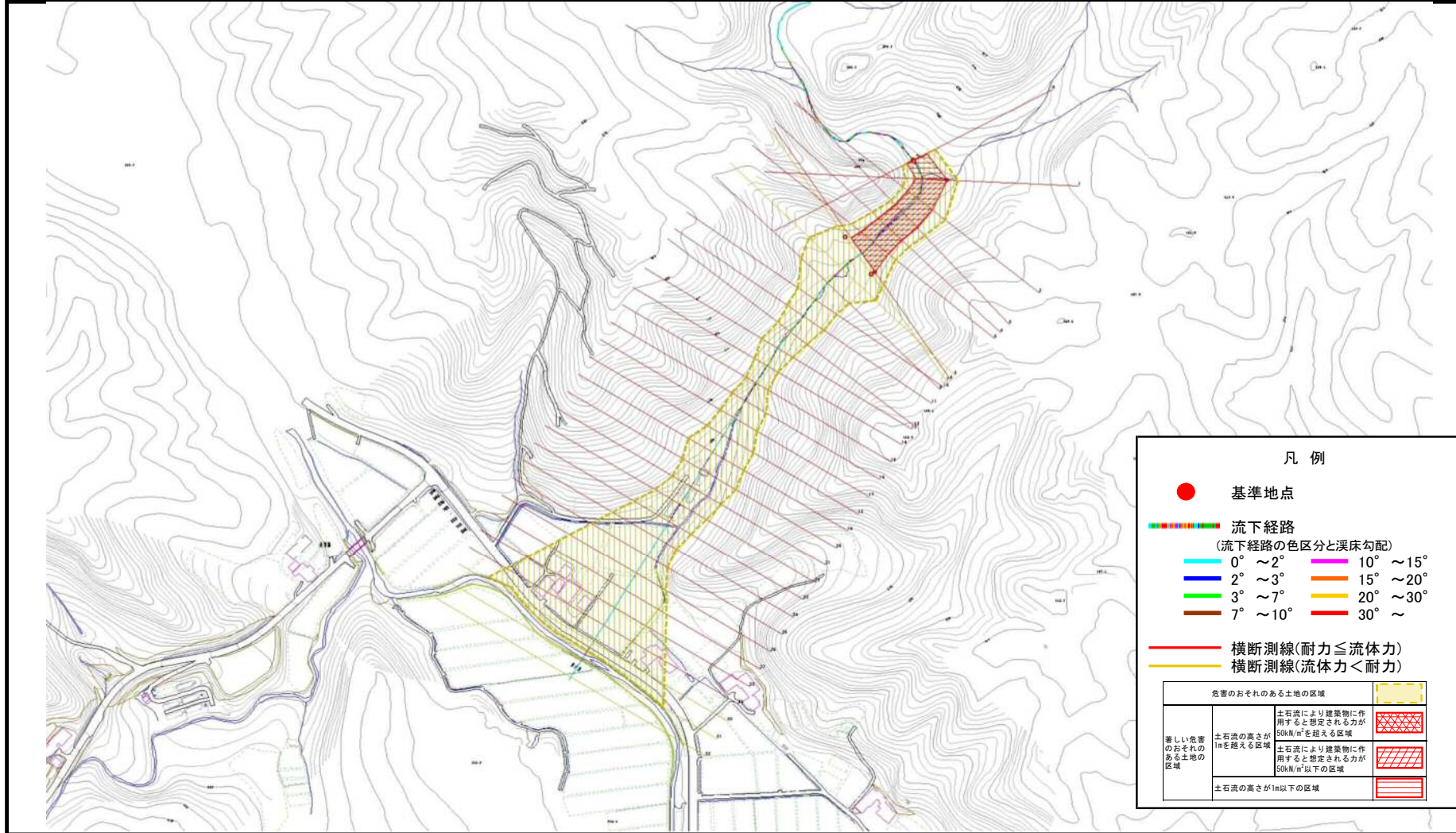
概況図(S=1:25,000)

# 土石流区域調査

様式3-1 危害のおそれのある土地、著しい危害のおそれのある土地の設定図

調査年度 平成30年度

溪流の位置 溪流番号 J137121 溪流名 堤の沢 堤の沢 所在地 遠野市上郷町字同地



凡例

- 基準地点
- 流下経路  
(流下経路の色区分と渓床勾配)
  - 0° ~ 2°
  - 10° ~ 15°
  - 2° ~ 3°
  - 15° ~ 20°
  - 3° ~ 7°
  - 20° ~ 30°
  - 7° ~ 10°
  - 30° ~
- 横断測線(耐力 ≤ 流体力)
- 横断測線(流体力 < 耐力)

危害のおそれのある土地の区域		図例
著しい危害のおそれのある土地の区域	土石流により建築物に作用すると想定される力が50kN/m <sup>2</sup> を超える区域	[Red cross-hatch pattern]
	土石流の高さが1mを超える区域	[Red diagonal hatch pattern]
	土石流により建築物に作用すると想定される力が50kN/m <sup>2</sup> 以下の区域	[Red horizontal hatch pattern]
	土石流の高さが1m以下の区域	[Red vertical hatch pattern]

## 土石流区域調査

様式3-2 建築物に作用すると想定される衝撃に関する事項

調査年度 平成30年度

溪流の位置	溪流番号	J137121	溪流名	堤の沢	所在地	遠野市上郷町字同地	
横断測線番号	土石流の高さh(m)	土石流の流体力Fd(kN/m <sup>2</sup> )	建築物の耐力P2(kN/m <sup>2</sup> )	横断測線番号	土石流の高さh(m)	土石流の流体力Fd(kN/m <sup>2</sup> )	建築物の耐力P2(kN/m <sup>2</sup> )
No.0	1.59	27.86	5.53	No.27	1.18	6.89	6.73
No.1	0.97	13.71	7.82	No.28	1.19	6.84	6.72
No.2	1.32	16.31	6.24	No.29	1.19	6.79	6.70
No.3	1.34	14.03	6.16	No.30	1.26	6.01	6.44
No.4	1.42	10.88	5.92	No.31	1.34	5.05	6.17
No.5	1.39	8.81	6.00	No.32	1.46	4.05	5.82
No.6	1.21	6.65	6.62				
No.7	1.23	6.35	6.53				
No.8	1.24	6.29	6.52				
No.9	1.38	8.01	6.05				
No.10	1.53	9.59	5.65				
No.11	1.56	8.95	5.58				
No.12	1.73	12.16	5.26				
No.13	1.70	13.19	5.31				
No.14	1.86	18.09	5.07				
No.15	1.79	18.22	5.17				
No.16	1.47	16.07	5.79				
No.17	1.43	17.34	5.91				
No.18	1.30	14.48	6.30				
No.19	1.04	8.97	7.44				
No.20	1.04	8.97	7.43				
No.21	1.00	9.59	7.63				
No.22	1.12	10.85	7.02				
No.23	1.01	9.36	7.56				
No.24	1.04	8.90	7.41				
No.25	1.07	8.39	7.25				
No.26	1.14	7.41	6.92				