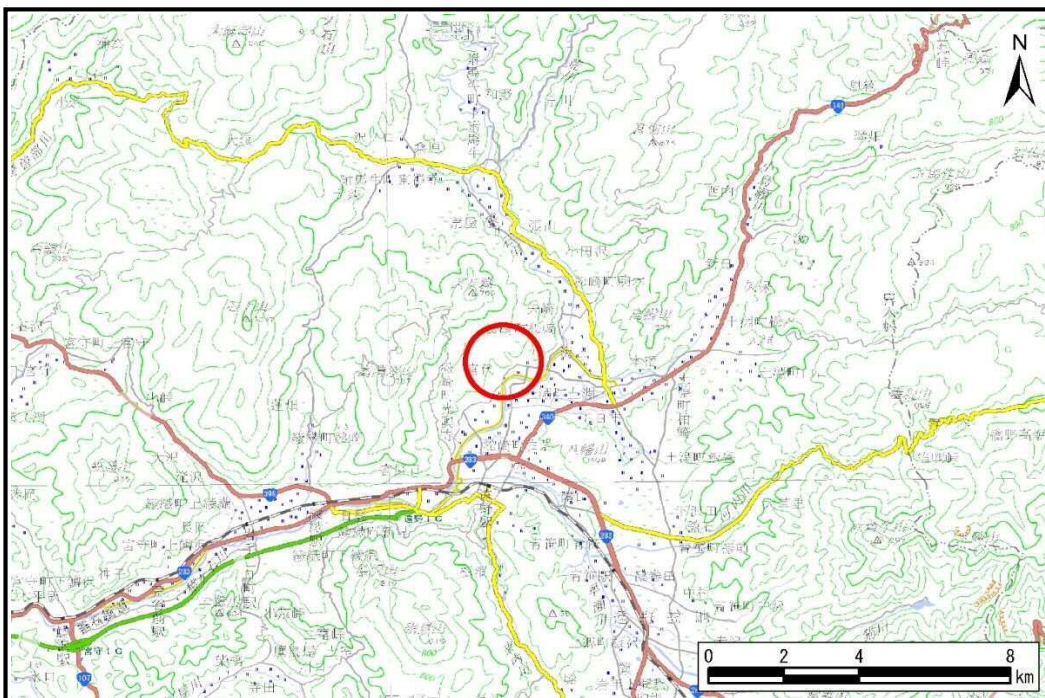


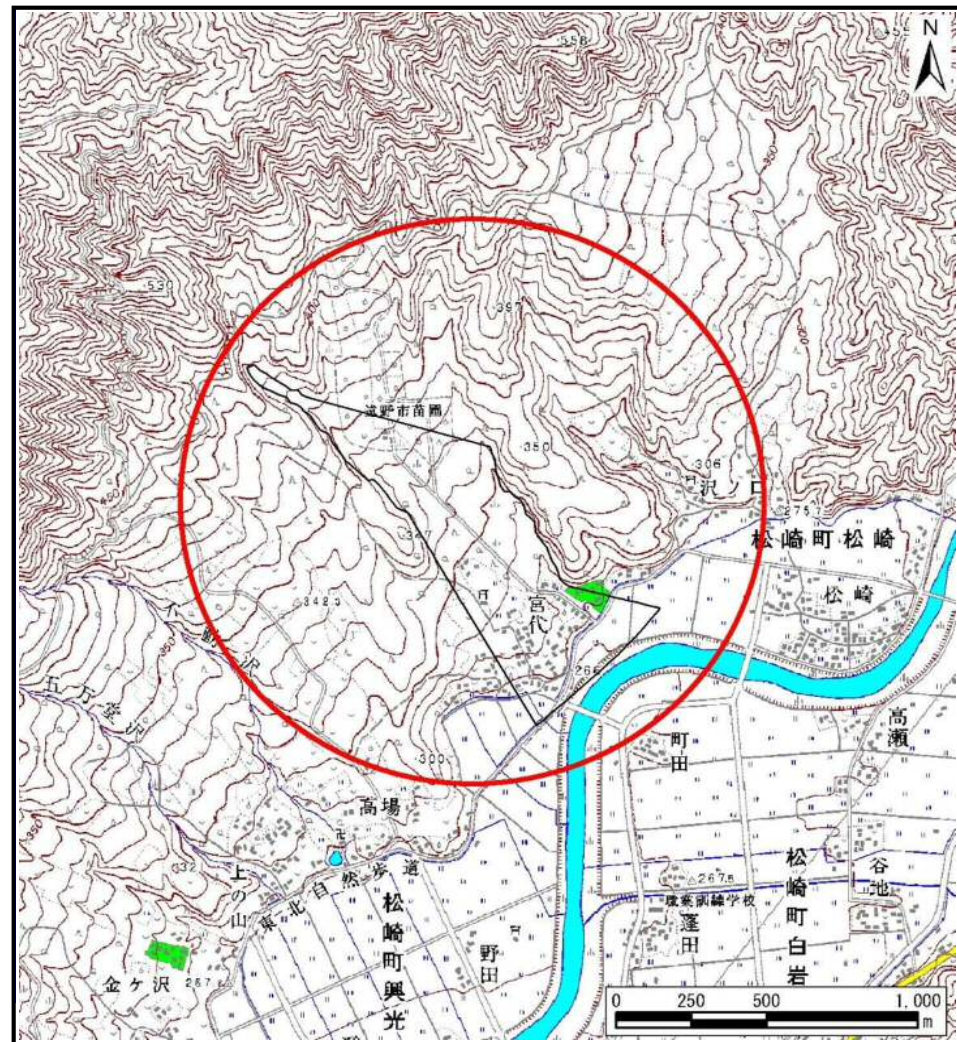
土砂災害防止に関する基礎調査(土石流)

表紙 位置,位置図

自然現象の種類	土石流
溪流番号	J126109-1
水系名	北上川
河川名	猿ヶ石川
溪流名	宮代の沢-1
所在地	遠野市松崎町字宮代
調査機関	県南広域振興局土木部遠野土木センター



位置図(S=1:200,000)



概況図(S=1:25,000)

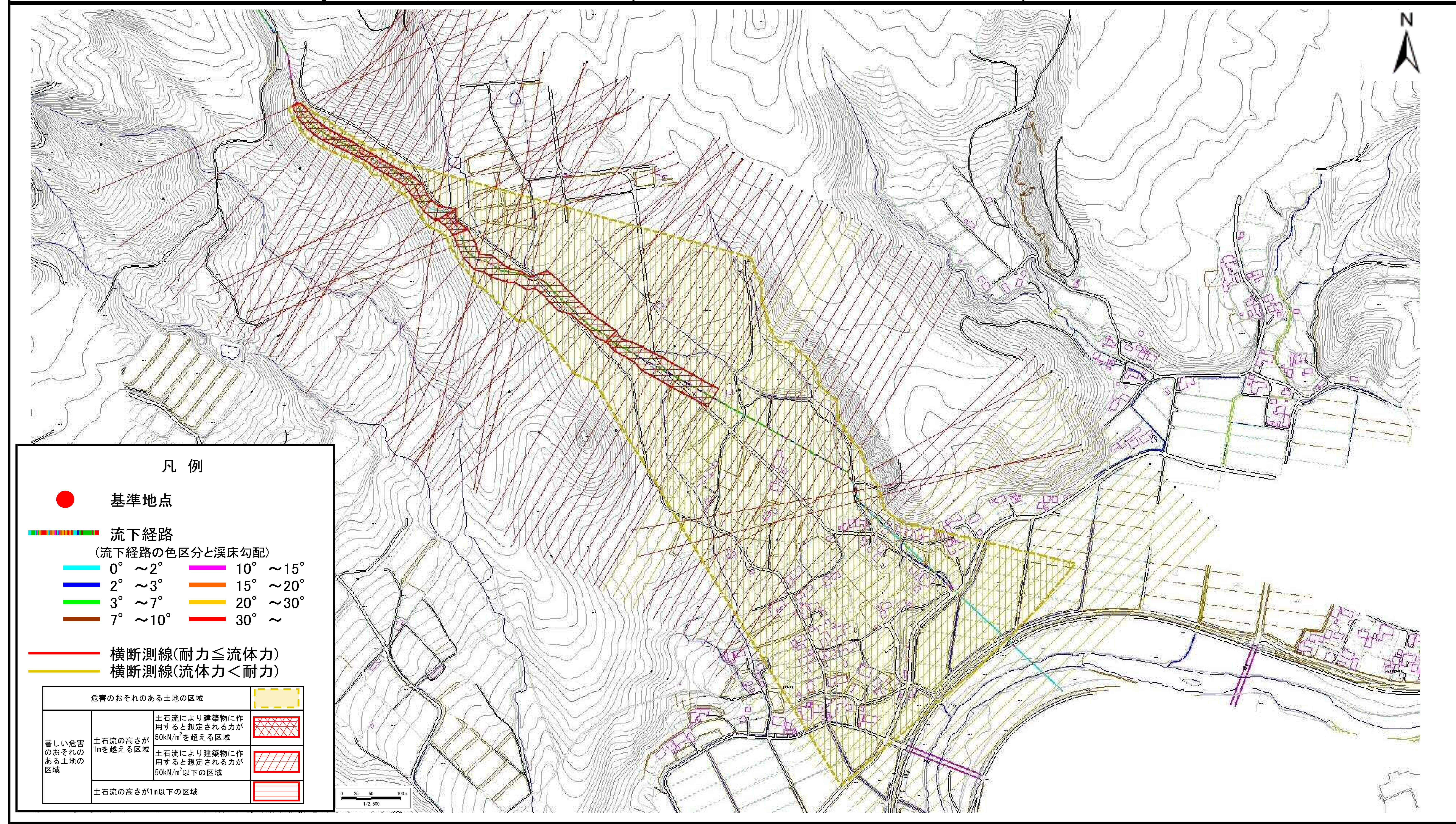
国土地理院の電子地形図200,000『盛岡』及び電子地形図25,000『土淵』を掲載

土石流区域調査

様式3-1 危害のおそれのある土地、著しい危害のおそれのある土地の設定図

調査年度 平成30年度

溪流の位置 溪流番号 J126109-1 溪流名 宮代の沢-1 所在地 遠野市松崎町字宮代



土石流区域調査

様式3-2 建築物に作用すると想定される衝撃に関する事項

調査年度 平成30年度

溪流の位置	溪流番号	J126109-1	溪流名	宮代の沢-1	所在地	遠野市松崎町字宮代		
横断測線番号	土石流の高さh(m)	土石流の流体力Fd(kN/m ²)	建築物の耐力P2(kN/m ²)	横断測線番号	土石流の高さh(m)	土石流の流体力Fd(kN/m ²)	建築物の耐力P2(kN/m ²)	
No.0	1.53	37.45	5.64	No.27	0.85	9.95	8.68	
No.1	1.26	29.08	6.42	No.28	0.92	8.61	8.19	
No.2	1.24	28.54	6.51	No.29	0.89	9.08	8.36	
No.3	1.19	27.82	6.69	No.30	0.87	9.54	8.53	
No.4	1.20	26.64	6.66	No.31	0.86	9.69	8.59	
No.5	1.23	28.47	6.53	No.32	0.86	9.68	8.58	
No.6	1.31	29.13	6.27	No.33	0.87	9.47	8.51	
No.7	1.42	29.02	5.94	No.34	0.89	9.16	8.39	
No.8	1.48	27.18	5.77	No.35	0.89	9.14	8.39	
No.9	1.35	19.40	6.12	No.36	0.88	9.27	8.43	
No.10	1.41	19.28	5.96	No.37	1.14	13.83	6.90	
No.11	1.35	17.49	6.13	No.38	0.99	12.18	7.69	
No.12	1.24	14.58	6.49	No.39	0.87	9.63	8.56	
No.13	1.12	12.52	7.02	No.40	0.89	9.18	8.40	
No.14	1.23	15.21	6.56	No.41	0.91	8.66	8.21	
No.15	1.19	13.96	6.72	No.42	0.92	8.47	8.13	
No.16	0.92	8.68	8.13	No.43	0.93	8.36	8.09	
No.17	0.94	8.12	8.05	No.44	0.93	8.40	8.10	
No.18	1.33	15.50	6.20	No.45	0.93	8.36	8.09	
No.19	1.05	12.62	7.38	No.46	0.94	8.13	8.01	
No.20	0.89	9.09	8.37	No.47	0.94	8.00	7.99	
No.21	0.89	9.18	8.40	No.48	0.95	7.74	7.94	
No.22	0.88	9.43	8.49	No.49	0.94	7.87	7.99	
No.23	0.87	9.62	8.56	No.50	0.94	7.87	7.99	
No.24	0.87	9.48	8.51	No.51	0.94	7.98	8.04	
No.25	0.87	9.50	8.52	No.52	0.92	8.34	8.18	
No.26	0.86	9.82	8.63	No.53	0.92	8.35	8.18	

土 石 流 区 域 調 査

様式3-2 建築物に作用すると想定される衝撃に関する事項

調査年度 平成30年度

渓流の位置	渓流番号	J126109-1	渓流名	宮代の沢-1	所在地	遠野市松崎町字宮代	
横断測線番号	土石流の高さh(m)	土石流の流体力Fd(kN/m ²)	建築物の耐力P2(kN/m ²)	横断測線番号	土石流の高さh(m)	土石流の流体力Fd(kN/m ²)	建築物の耐力P2(kN/m ²)
No.54	0.90	8.61	8.29	No.81	1.08	5.31	7.22
No.55	0.88	9.05	8.46	No.82	1.15	4.39	6.86
No.56	0.89	8.92	8.41	No.83	1.11	4.72	7.05
No.57	0.87	9.35	8.57	No.84	1.06	5.15	7.29
No.58	0.86	9.47	8.61	No.85	1.08	4.96	7.19
No.59	0.88	9.07	8.46	No.86	1.04	5.34	7.39
No.60	0.86	9.47	8.61	No.87	1.33	3.06	6.20
No.61	0.84	9.83	8.74	No.88	1.37	2.86	6.07
No.62	1.13	14.22	6.95				
No.63	0.86	9.67	8.65				
No.64	0.87	9.29	8.51				
No.65	1.12	10.58	7.01				
No.66	1.07	10.38	7.25				
No.67	1.06	9.35	7.30				
No.68	1.00	6.87	7.66				
No.69	1.00	6.67	7.62				
No.70	1.00	6.70	7.63				
No.71	1.05	5.66	7.33				
No.72	1.04	5.80	7.40				
No.73	0.99	6.36	7.67				
No.74	1.05	5.73	7.37				
No.75	0.98	6.51	7.74				
No.76	1.02	6.02	7.51				
No.77	0.99	6.42	7.70				
No.78	0.97	6.71	7.84				
No.79	0.98	6.49	7.73				
No.80	1.07	5.42	7.26				