

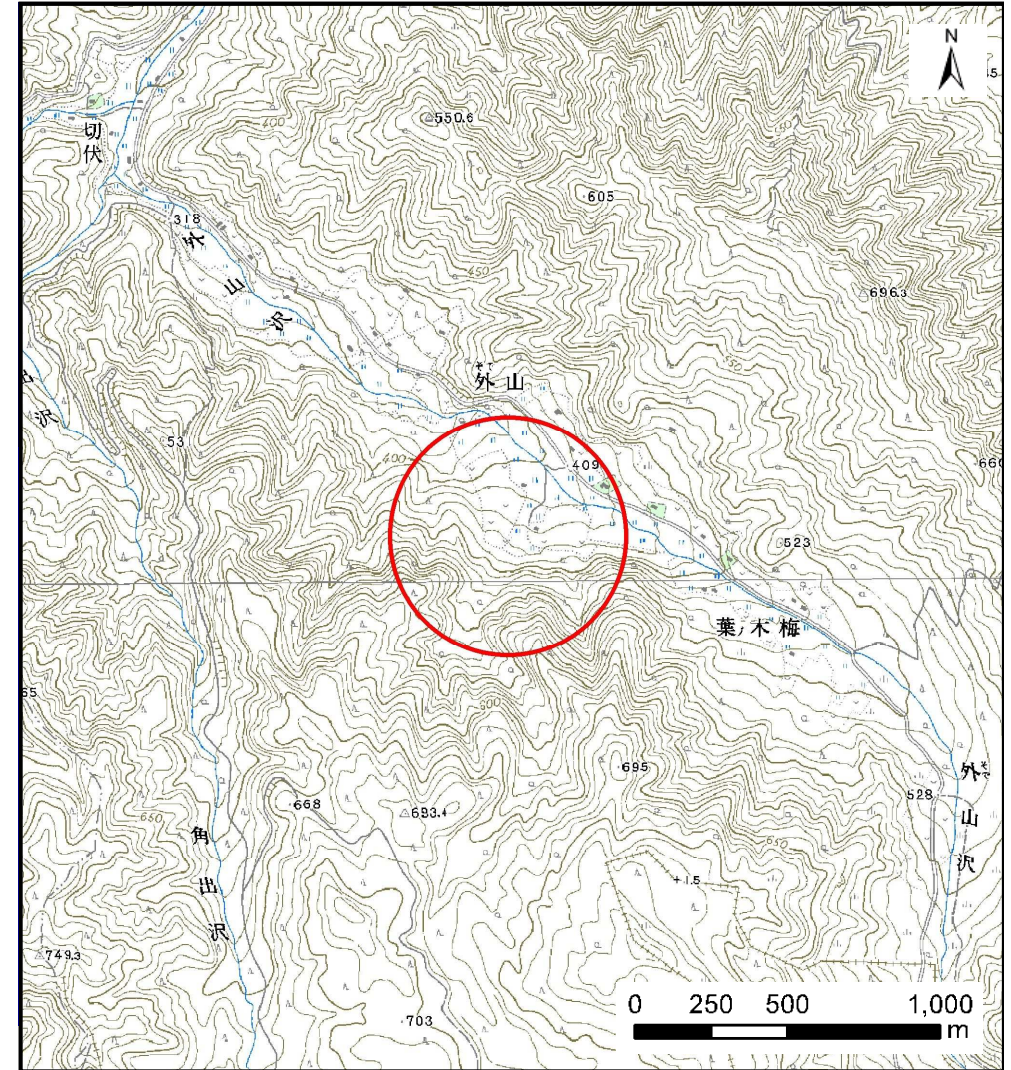
土砂災害防止に関する基礎調査(土石流)

表紙 位置,位置図

自然現象の種類	土石流
溪流番号	B146118-2
水系名	北上川
河川名	小友川
溪流名	浅洞沢-2
所在地	遠野市小友町9地割
調査機関	岩手県南広域振興局遠野土木センター



位置図(S=1:200,000)

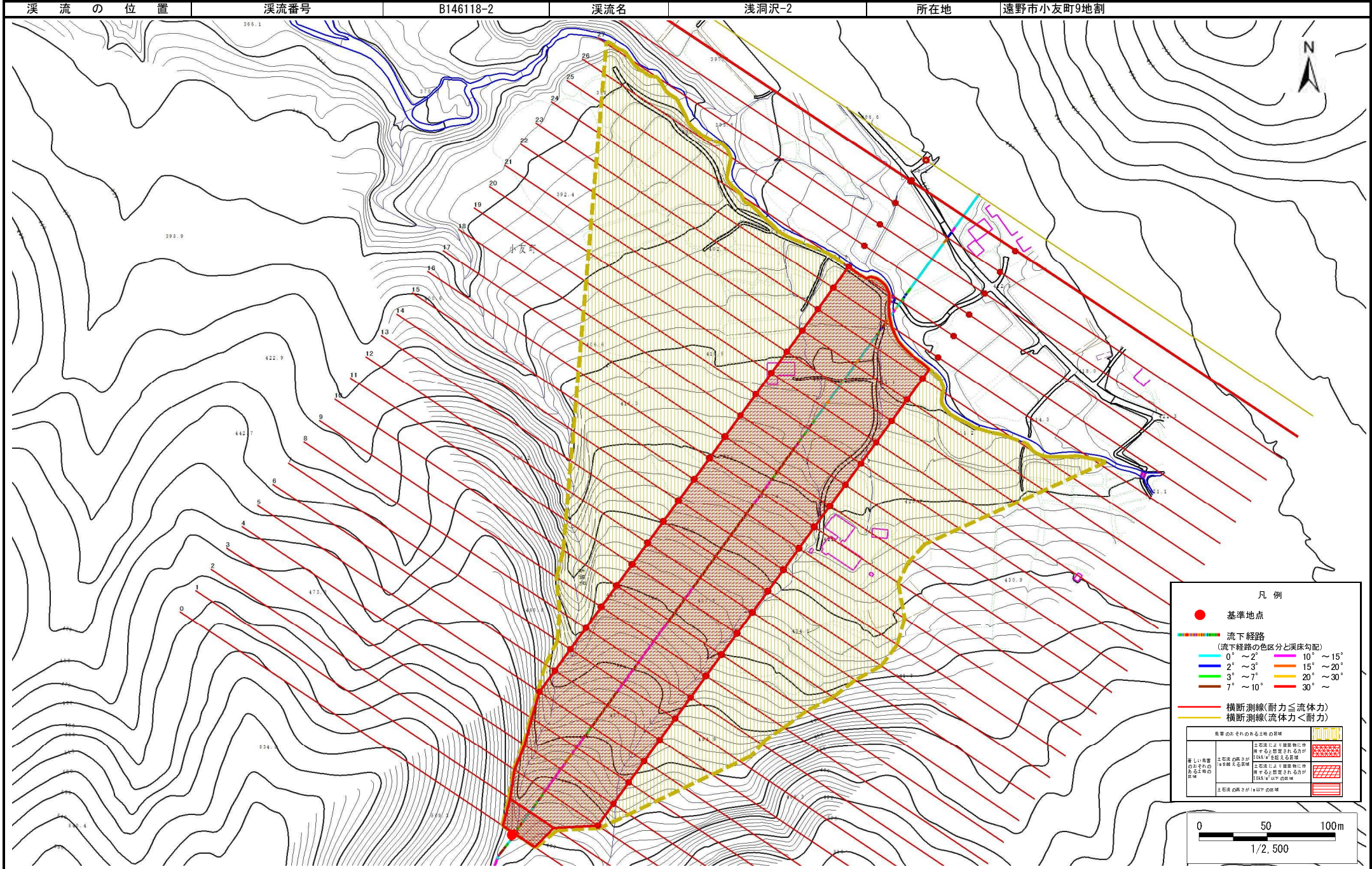


概況図(S=1:25,000)

土石流区域調書

様式3-1 危害のおそれのある土地、著しい危害のおそれのある土地の設定図

調査年度 平成26年度



土石流区域調査

様式3-2 建築物に作用すると想定される衝撃に関する事項

調査年度 平成26年度

溪流の位置	溪流番号	B146118-2	溪流名	浅洞沢-2	所在地	遠野市小友町9地割	
横断測線番号	土石流の高さh(m)	土石流の流体力Fd(kN/m ²)	建築物の耐力P2(kN/m ²)	横断測線番号	土石流の高さh(m)	土石流の流体力Fd(kN/m ²)	建築物の耐力P2(kN/m ²)
No.0	2.70	90.75	4.50	No. 27	1.43	11.19	5.91
No.1	2.23	68.13	4.69	No. 28	1.65	7.13	5.40
No.2	1.30	30.56	6.29	No. 29	1.87	5.19	5.04
No.3	1.27	31.97	6.39	No. 30	1.90	5.04	5.01
No.4	1.26	32.76	6.45	No. 31	1.95	4.72	4.95
No.5	1.26	32.68	6.44				
No.6	1.26	32.67	6.44				
No.7	1.26	32.47	6.43				
No.8	1.26	32.64	6.44				
No.9	1.25	32.78	6.45				
No.10	1.23	33.96	6.53				
No.11	1.21	34.97	6.60				
No.12	1.20	35.90	6.67				
No.13	1.21	35.23	6.62				
No.14	1.23	33.90	6.53				
No.15	1.24	33.42	6.50				
No.16	1.24	33.77	6.52				
No.17	1.24	33.45	6.50				
No.18	1.25	32.94	6.46				
No.19	1.28	31.65	6.37				
No.20	1.29	27.53	6.33				
No.21	1.29	26.16	6.34				
No.22	1.28	23.87	6.35				
No.23	1.28	22.02	6.34				
No.24	1.29	19.66	6.32				
No.25	1.31	17.42	6.27				
No.26	1.36	13.63	6.09				