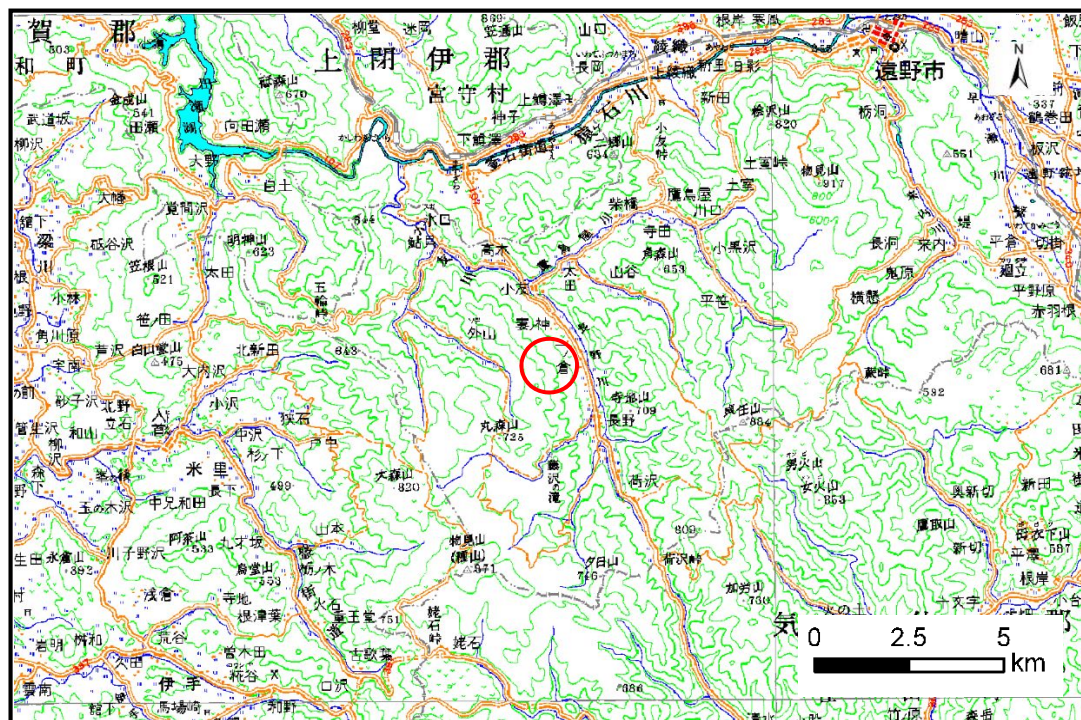


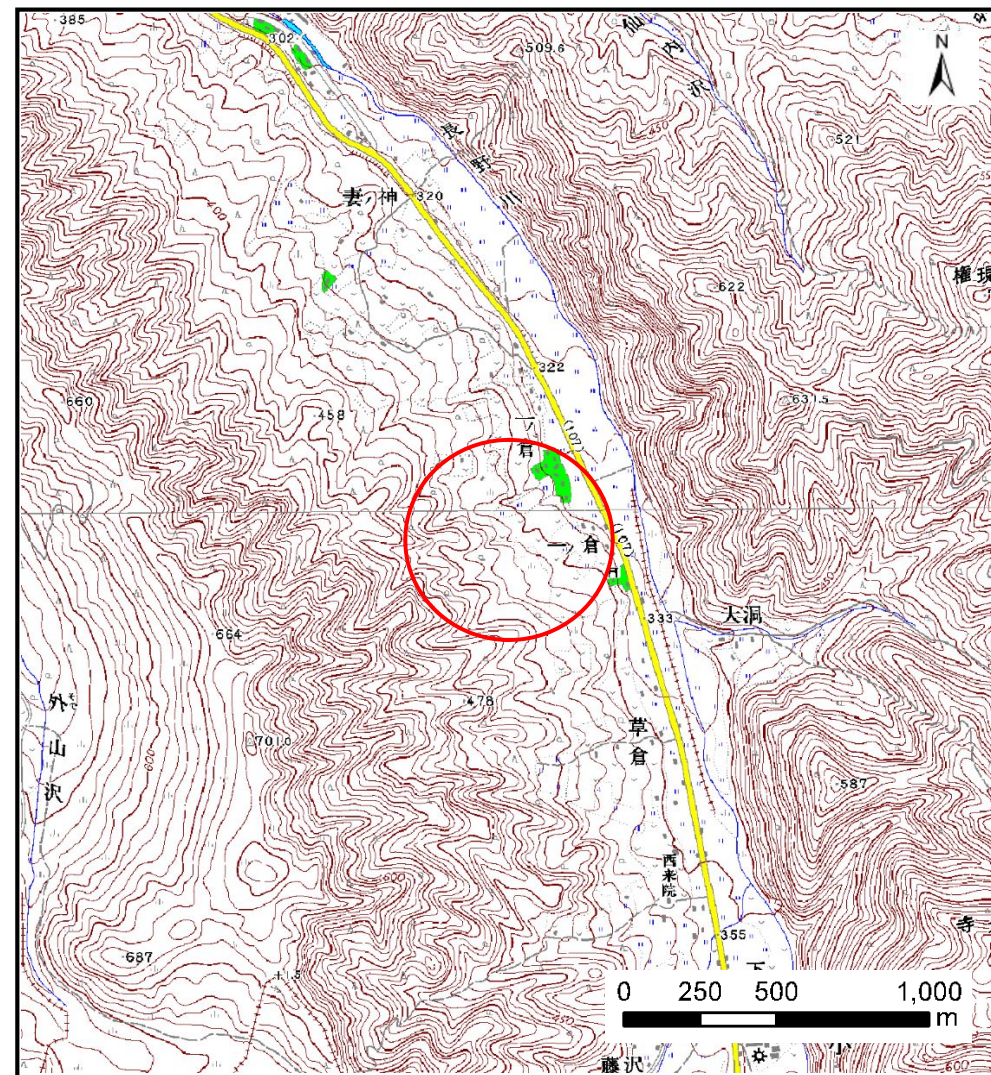
土砂災害防止に関する基礎調査(土石流)

表紙 概況,位置図

自然現象の種類	土石流
溪流番号	B146117
水系名	北上川
河川名	長野川
溪流名	一ノ倉沢(2)
所在地	遠野市小友町20地割
調査機関	県南広域振興局土木部 遠野土木センター



位置図(S=1:200,000)



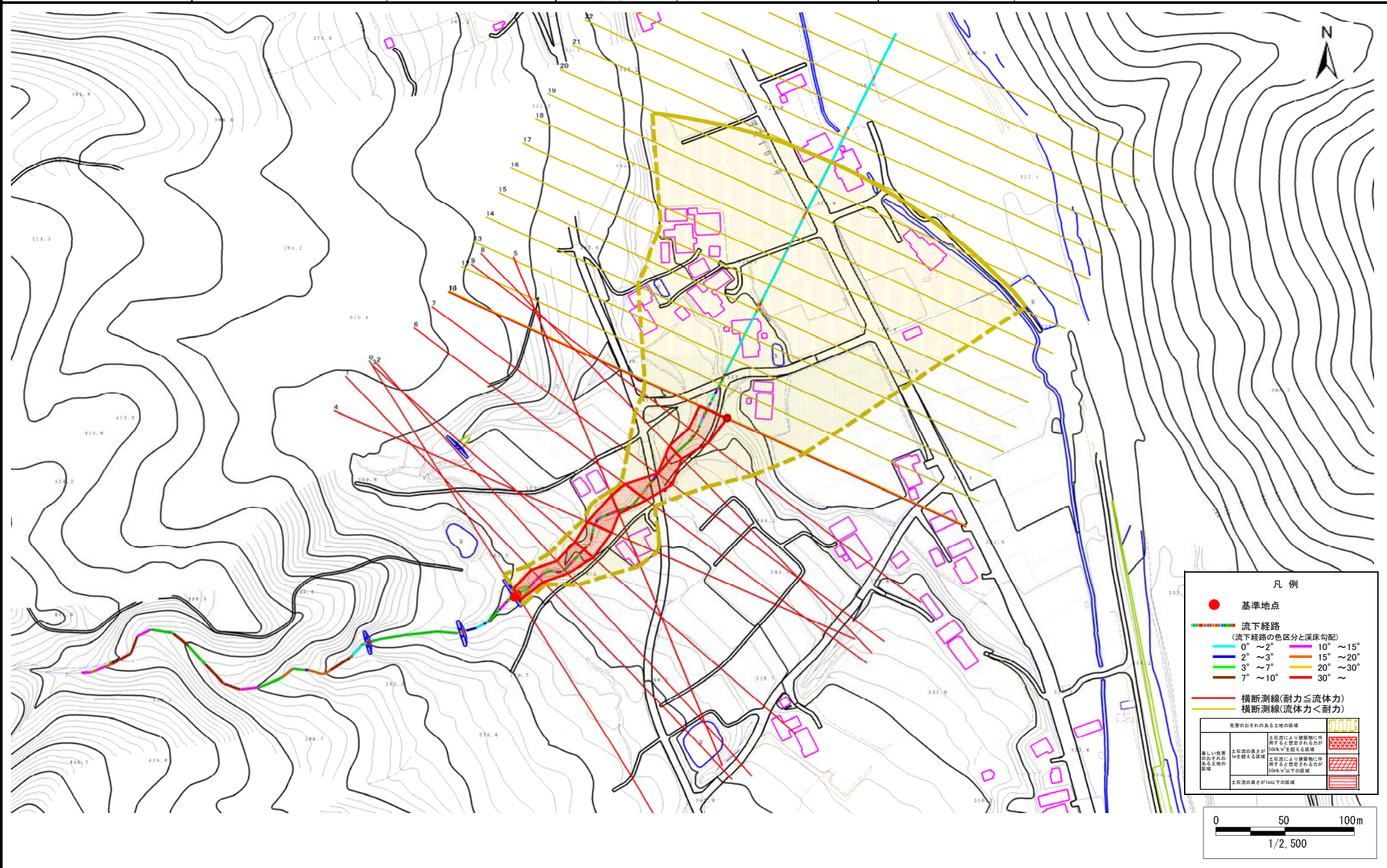
概況図(S=1:25,000)

土石流区域調書

様式3-1 危害のおそれのある土地、著しい危害のおそれのある土地の設定図

調査年度 平成27年度

溪流の位置 溪流番号 B146117 溪流名 一ノ倉沢(2) 所在地 遠野市小友町20地割



土石流区域調査

様式3-2 建築物に作用すると想定される衝撃に関する事項

調査年度	平成27年度
------	--------

溪流の位置	溪流番号	B146117	溪流名	一ノ倉沢(2)	所在地	遠野市小友町20地割
-------	------	---------	-----	---------	-----	------------

横断測線番号	土石流の高さh(m)	土石流の流体力Fd(kN/m ²)	建築物の耐力P2(kN/m ²)	横断測線番号	土石流の高さh(m)	土石流の流体力Fd(kN/m ²)	建築物の耐力P2(kN/m ²)
No.0	1.52	45.20	5.68				
No.1	1.30	35.90	6.30				
No.2	1.32	34.83	6.24				
No.3	1.02	21.62	7.50				
No.4	0.97	21.44	7.84				
No.5	1.14	21.18	6.94				
No.6	0.97	17.07	7.85				
No.7	1.21	18.84	6.62				
No.8	1.20	20.28	6.67				
No.9	0.98	16.48	7.76				
No.10	0.69	10.57	10.34				
No.11	0.71	10.07	10.12				
No.12	0.73	8.55	9.83				
No.13	0.72	8.86	9.98				
No.14	0.73	8.42	9.82				
No.15	0.75	6.99	9.60				
No.16	0.73	7.39	9.82				
No.17	0.75	7.02	9.61				
No.18	0.72	7.70	10.00				
No.19	0.82	4.90	8.96				
No.20	0.88	3.89	8.44				
No.21	0.95	3.17	7.96				
No.22	0.90	3.55	8.33				
No.23	1.00	2.75	7.62				
No.24	1.00	2.77	7.64				
No.25	0.94	3.12	8.01				
No.26	1.21	1.78	6.62				